

Väestönmuutosten ennakkotiedot 1.1. - 31.7.2024

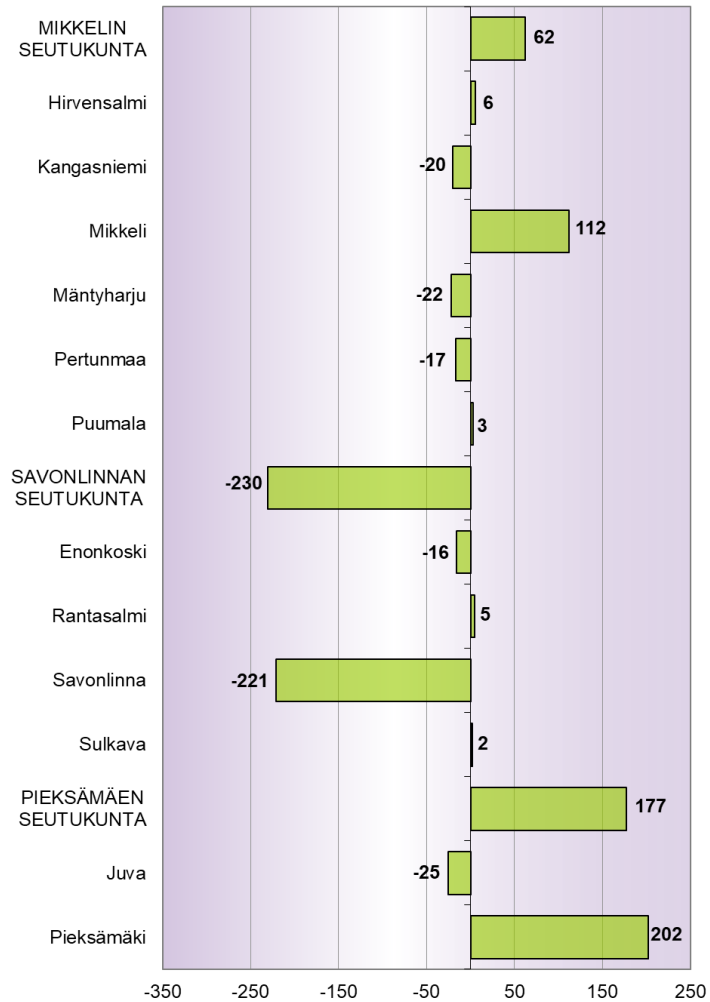
Väestömuutosten ennakkotietoja Etelä-Savossa 1.1. - 31.7.2024



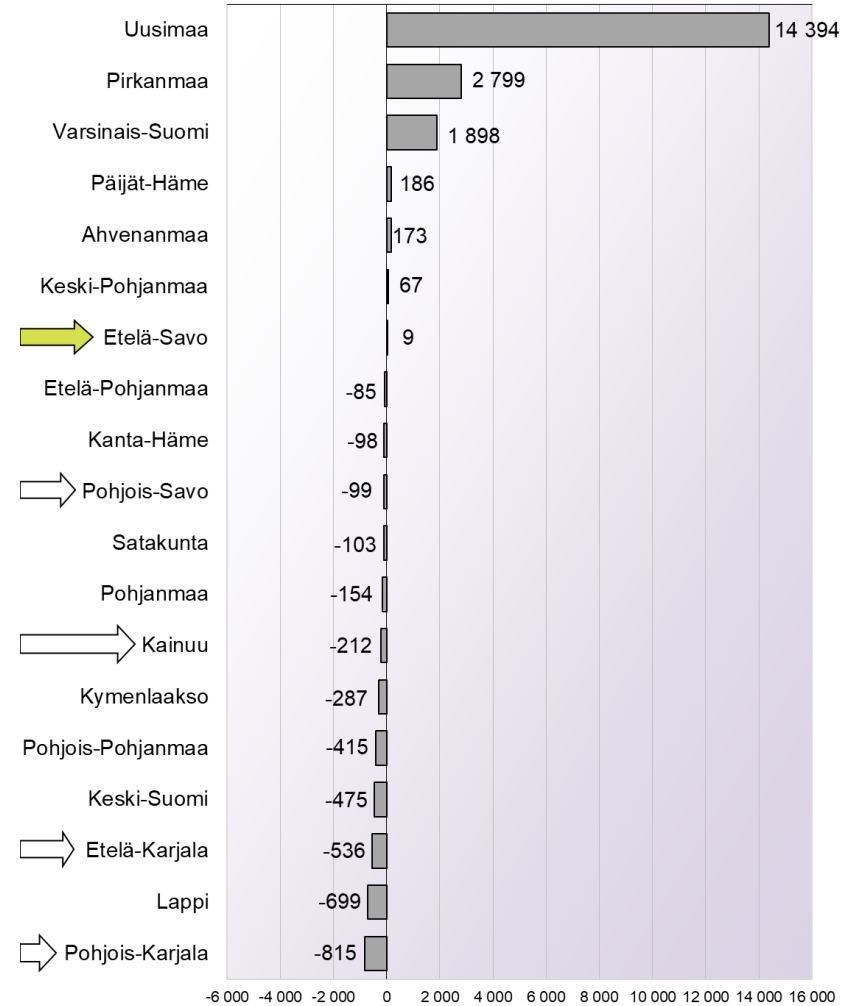
	Väkiluku vuodenvaihte 2023/2024	Luonnollinen väestömuutos			Muuttoliike								KOKONAISMUUTOS 1.1. - 31.7.2024 (K + L)	Kokonaismuutos, % 1.1. - 31.7.2024	Väkiluku ENNAKKO 31.7.2024	
		Elävänä syntyneet (A)	Kuolleet (B)	SYNTYNEIDEN JA KUOLLEIDEN EROTUS (A-B = C)	Kuntaan (D)	Kunnasta (E)	Kuntien välinen nettomuutto (D-E = F)	Maahanmuutto (G)	Maastamuutto (H)	Nettosiirtolaisuus (G-H = I)	KOKONAIS- NETTOMUUTTO (F+I = J)	Väestönlisäys 1.1.-31.7.2024 (C+J = K)				Väkiluvun korjaus (L)
MIKKELIN SEUTUKUNTA	68 302	213	570	-357	1 468	1 428	40	430	30	400	440	83	-21	62	0,1	68 364
Hirvensalmi	2 062	11	27	-16	67	48	19	4	2	2	21	5	1	6	0,3	2 068
Kangasniemi	5 114	5	60	-55	107	84	23	14	0	14	37	-18	-2	-20	-0,4	5 094
Mikkeli	51 919	179	387	-208	1 076	1 083	-7	370	26	344	337	129	-17	112	0,2	52 031
Mäntyharju	5 522	9	47	-38	122	127	-5	25	2	23	18	-20	-2	-22	-0,4	5 500
Pertunmaa	1 577	1	19	-18	31	40	-9	10	0	10	1	-17	0	-17	-1,1	1 560
Puumala	2 108	8	30	-22	65	46	19	7	0	7	26	4	-1	3	0,1	2 111
SAVONLINNAN SEUTUKUNTA	38 828	79	359	-280	704	788	-84	155	18	137	53	-227	-3	-230	-0,6	38 598
Enonkoski	1 320	3	18	-15	33	35	-2	1	0	1	-1	-16	0	-16	-1,2	1 304
Rantasalmi	3 297	8	29	-21	64	61	3	24	1	23	26	5	0	5	0,2	3 302
Savonlinna	31 843	63	288	-225	540	645	-105	125	13	112	7	-218	-3	-221	-0,7	31 622
Sulkava	2 368	5	24	-19	67	47	20	5	4	1	21	2	0	2	0,1	2 370
PIEKSAMÄEN SEUTUKUNTA	22 784	74	191	-117	380	421	-41	343	6	337	296	179	-2	177	0,8	22 961
Juva	5 734	16	41	-25	78	95	-17	19	2	17	0	-25	0	-25	-0,4	5 709
Pieksämäki	17 050	58	150	-92	302	326	-24	324	4	320	296	204	-2	202	1,2	17 252
ETELÄ-SAVO	129 914	366	1 120	-754	2 552	2 637	-85	928	54	874	789	35	-26	9	0,0	129 923

Väestön kokonaismuutos Etelä-Savossa ja koko maassa 1.1. - 31.7.2024*

Väestön kokonaismuutos Etelä-Savossa 1.1. - 31.7.2024*, henkilöä (Etelä-Savo yhteensä: +9)



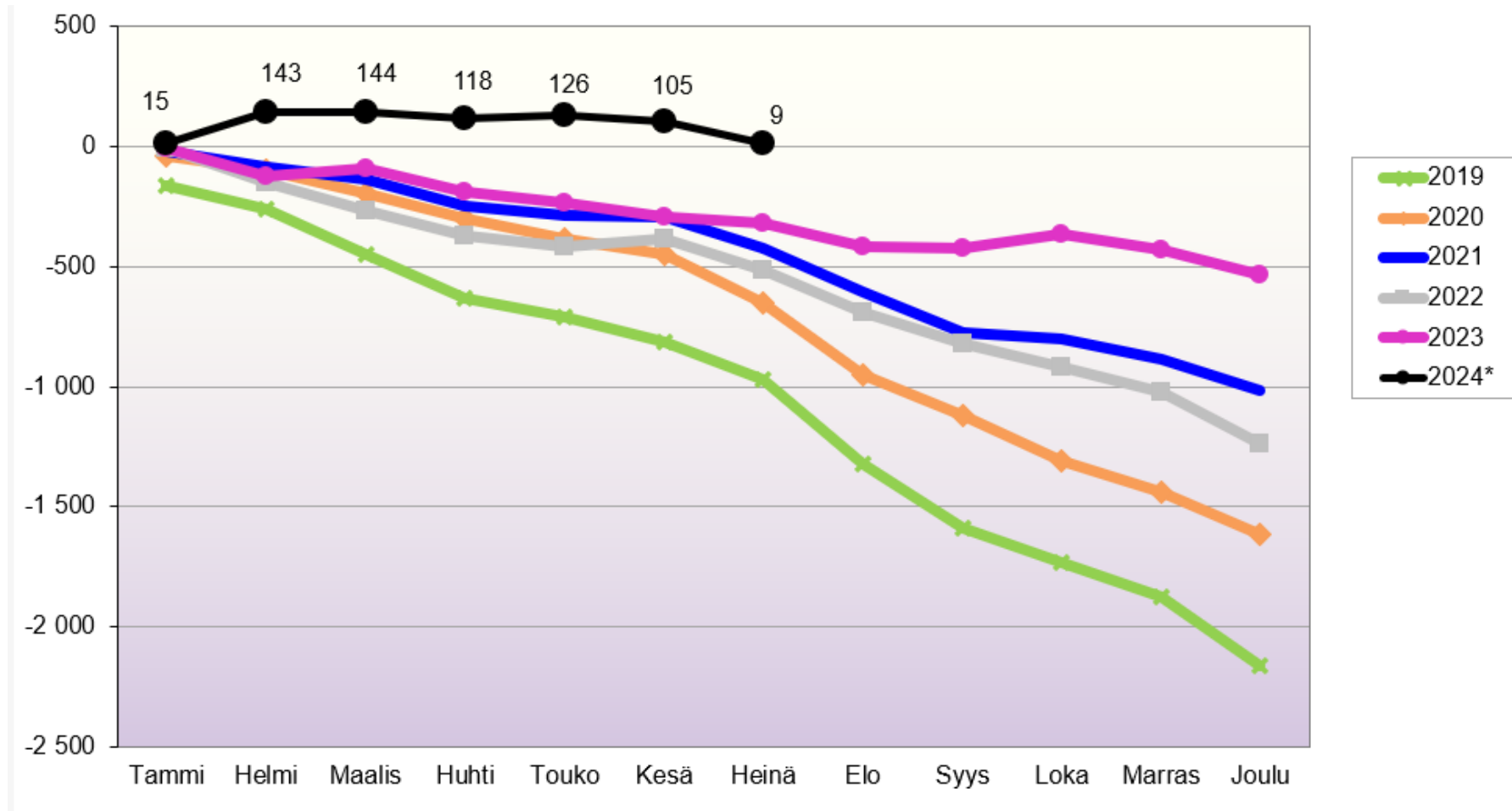
Väestön kokonaismuutos maakunnittain 1.1. - 31.7.2024*, henkilöä (koko maa yhteensä: +15 548)



*ennakkotieto

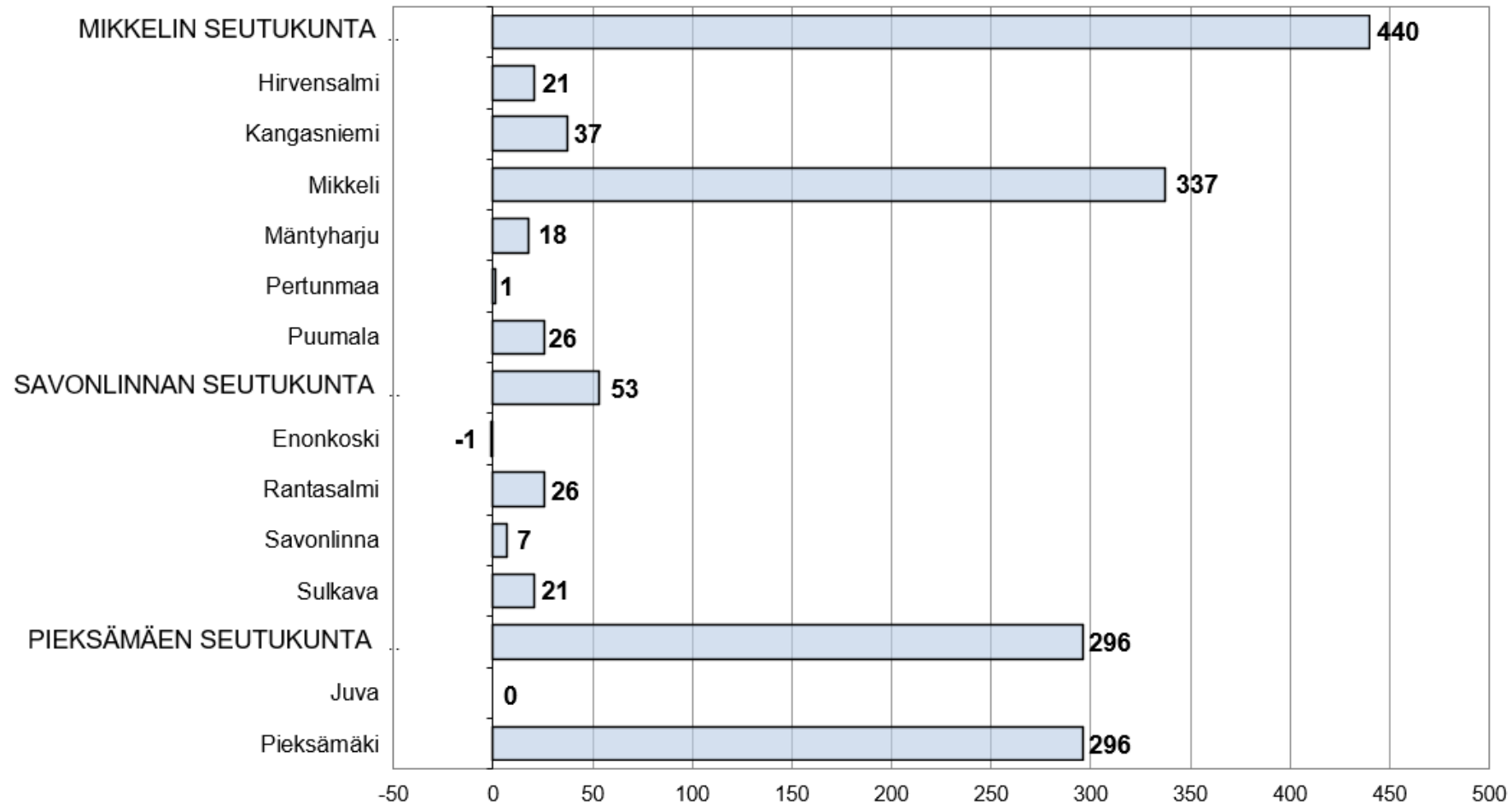
Lähde: Tilastokeskus, 1.1.2024 aluejako

Väestön kokonaismuutoksen kehitys kuukausittain (vuosittain kumulatiivinen) Etelä-Savossa 2019 - 2024*



*ennakkotieto
Lähde: Tilastokeskus, 1.1.2024 aluejako

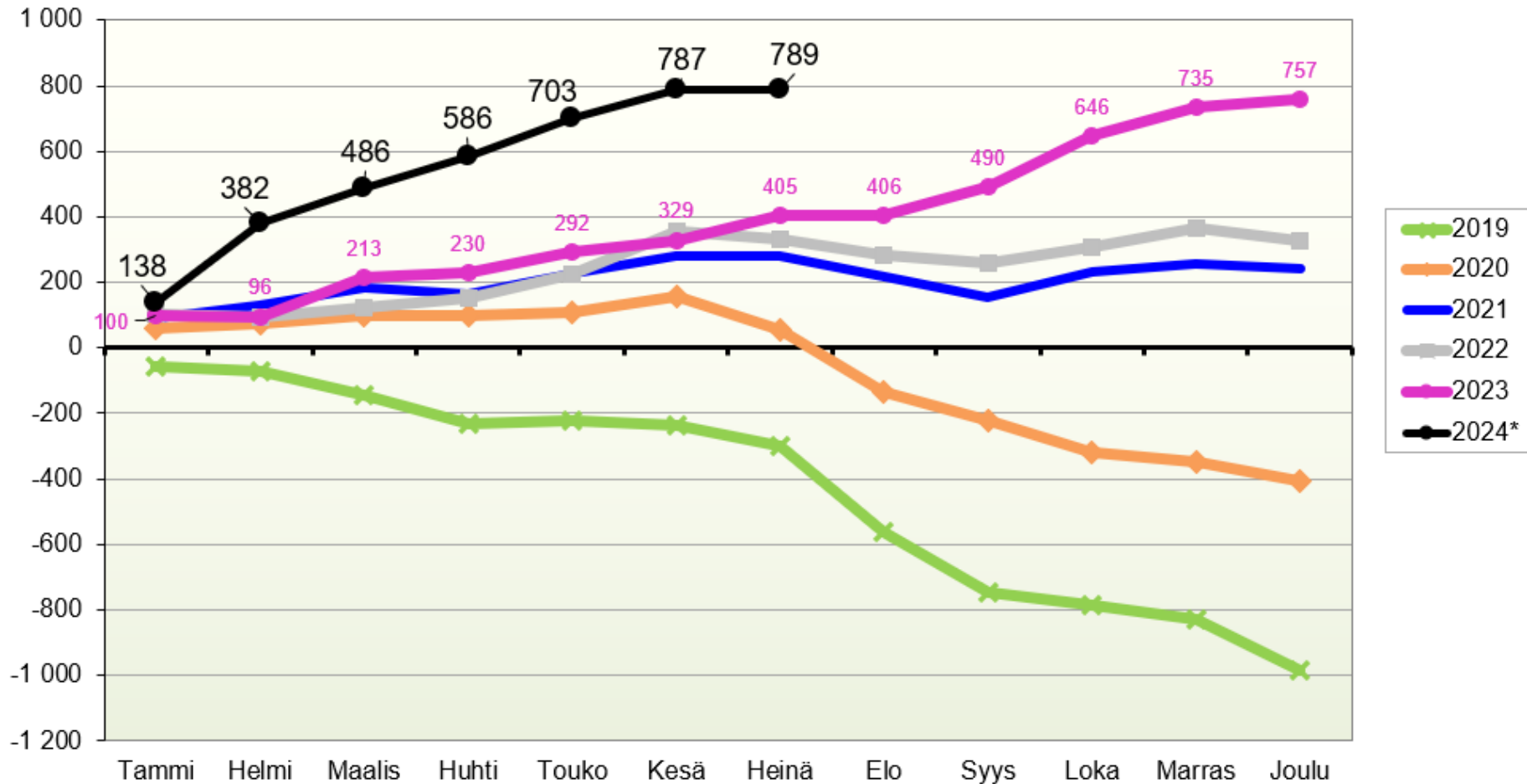
Kokonaisnettomuutto kunnittain ja seutukunnittain Etelä-Savossa 1.1. - 31.7.2024* (Etelä-Savo yhteensä: +789)



*ennakkotieto

Lähde: Tilastokeskus, 1.1.2024 aluejako

Muuttoliikkeen kehitys kuukausittain (vuosittain kumulatiivinen) Etelä-Savossa 2019 - 2024*



*ennakkotieto

Lähde: Tilastokeskus, 1.1.2024 aluejako

Väestön kokonaismuutoksen kehitys kuukausittain Etelä-Savossa 2012 - 2024*

Kuukausi	2012	2013	2014	2015	2016	2017	2018	2019	2020	2021	2022	2023	2024*
Tammi	-6	-37	-41	42	-45	-80	-127	-163	-42	-19	-5	-7	15
Helmi	-75	-54	-117	-29	-165	-118	-214	-100	-57	-68	-148	-115	128
Maalis	-136	-111	-124	-115	-114	-115	-213	-184	-95	-48	-116	30	1
Huhti	-137	-65	-71	-69	-144	-167	-190	-184	-107	-111	-103	-101	-26
Touko	-36	-107	-117	-128	-124	-194	-264	-82	-83	-42	-45	-43	8
Kesä	69	-33	31	-182	-70	-101	-134	-103	-65	-8	30	-56	-21
Heinä	-111	-106	-90	-100	-118	-56	-210	-153	-204	-126	-131	-28	-96
Elo	-105	50	33	-75	2	-95	-314	-355	-295	-187	-171	-100	
Syys	-33	-40	-32	-46	-126	-151	-239	-268	-173	-168	-133	-7	
Loka	-126	-89	-127	-168	-96	-194	-105	-138	-191	-22	-99	60	
Marras	-127	-37	-82	-70	-84	-191	-161	-143	-129	-90	-102	-61	
Joulu	-137	-126	-155	-185	-115	-138	-177	-287	-171	-125	-214	-109	
Yhteensä	-960	-755	-892	-1 125	-1 199	-1 600	-2 348	-2 160	-1 612	-1 014	-1 237	-537	9

	2012	2013	2014	2015	2016	2017	2018	2019	2020	2021	2022	2023	01-07 / 2024*
Väkiluku	144 393	143 638	142 746	141 621	140 422	138 822	136 474	134 314	132 702	131 688	130 451	129 914	129 923

Kokonaismuutos sisältää väestönlisäyksen lisäksi väkiluvun korjauksen. Korjaukset ovat enimmäkseen muuttoilmoitusten käsittelyssä tapahtuneiden virheiden jälkikäteen tehtyjä oikaisuja.

Lähde: Tilastokeskus, 1.1.2024 aluejako

* ennakkotieto

Väestön kokonaismuutoksen kehitys kuukausittain (vuosittain kumulatiivinen) Etelä-Savossa 2012 - 2024*

Kuukausi	2012	2013	2014	2015	2016	2017	2018	2019	2020	2021	2022	2023	2024*
Tammi	-6	-37	-41	42	-45	-80	-127	-163	-42	-19	-5	-7	15
Helmi	-81	-91	-158	13	-210	-198	-341	-263	-99	-87	-153	-122	143
Maalis	-217	-202	-282	-102	-324	-313	-554	-447	-194	-135	-269	-92	144
Huhti	-354	-267	-353	-171	-468	-480	-744	-631	-301	-246	-372	-193	118
Touko	-390	-374	-470	-299	-592	-674	-1 008	-713	-384	-288	-417	-236	126
Kesä	-321	-407	-439	-481	-662	-775	-1 142	-816	-449	-296	-387	-292	105
Heinä	-432	-513	-529	-581	-780	-831	-1 352	-969	-653	-422	-518	-320	9
Elo	-537	-463	-496	-656	-778	-926	-1 666	-1 324	-948	-609	-689	-420	
Syys	-570	-503	-528	-702	-904	-1 077	-1 905	-1 592	-1 121	-777	-822	-427	
Loka	-696	-592	-655	-870	-1 000	-1 271	-2 010	-1 730	-1 312	-799	-921	-367	
Marras	-823	-629	-737	-940	-1 084	-1 462	-2 171	-1 873	-1 441	-889	-1 023	-428	
Joulu	-960	-755	-892	-1 125	-1 199	-1 600	-2 348	-2 160	-1 612	-1 014	-1 237	-537	

Kokonaismuutos sisältää väestönlisäyksen lisäksi väkiluvun korjauksen. Korjaukset ovat enimmäkseen muuttoilmoitusten käsittelyssä tapahtuneiden virheiden jälkikäteen tehtyjä oikaisuja.

*ennakkotieto

Lähde: Tilastokeskus, 1.1.2024 aluejako

Muuttoliikkeen kehitys kuukausittain Etelä-Savossa 2012 - 2024*

Kuukausi	2012	2013	2014	2015	2016	2017	2018	2019	2020	2021	2022	2023	2024*
Tammi	63	44	34	139	84	56	-26	-57	62	93	103	100	138
Helmi	8	11	-53	48	-57	-33	-94	-15	10	35	-10	-4	244
Maalis	-45	-20	-35	-17	-26	-15	-107	-70	26	55	29	117	104
Huhti	-53	-5	-13	-4	-49	-89	-85	-92	-1	-21	30	17	100
Touko	6	-28	-45	-60	-45	-121	-166	11	12	65	75	62	117
Kesä	120	18	114	-104	16	-28	-45	-13	47	56	129	37	84
Heinä	-48	-55	-23	-18	-61	-11	-124	-64	-101	-2	-23	76	2
Elo	-45	93	63	-6	53	-46	-236	-264	-191	-65	-52	1	
Syys	21	7	12	10	-37	-67	-137	-181	-88	-63	-24	84	
Loka	-51	-33	-37	-72	-39	-85	-31	-41	-93	81	51	156	
Marras	-59	13	-13	20	-13	-95	-61	-41	-30	23	56	89	
Joulu	-31	-58	-16	-68	-18	-75	-76	-159	-60	-17	-38	22	
Yhteensä	-114	-13	-12	-132	-192	-609	-1 188	-986	-407	240	326	757	789

*ennakkotieto

Lähde: Tilastokeskus, 1.1.2024 aluejako

Muuttoliikkeen kehitys kuukausittain (vuosittain kumulatiivinen) Etelä-Savossa 2012 - 2024*

Kuukausi	2012	2013	2014	2015	2016	2017	2018	2019	2020	2021	2022	2023	2024*
Tammi	63	44	34	139	84	56	-26	-57	62	93	103	100	138
Helmi	71	55	-19	187	27	23	-120	-72	72	128	93	96	382
Maalis	26	35	-54	170	1	8	-227	-142	98	183	122	213	486
Huhti	-27	30	-67	166	-48	-81	-312	-234	97	162	152	230	586
Touko	-21	2	-112	106	-93	-202	-478	-223	109	227	227	292	703
Kesä	99	20	2	2	-77	-230	-523	-236	156	283	356	329	787
Heinä	51	-35	-21	-16	-138	-241	-647	-300	55	281	333	405	789
Elo	6	58	42	-22	-85	-287	-883	-564	-136	216	281	406	
Syys	27	65	54	-12	-122	-354	-1 020	-745	-224	153	257	490	
Loka	-24	32	17	-84	-161	-439	-1 051	-786	-317	234	308	646	
Marras	-83	45	4	-64	-174	-534	-1 112	-827	-347	257	364	735	
Joulu	-114	-13	-12	-132	-192	-609	-1 188	-986	-407	240	326	757	

*ennakkotieto

Lähde: Tilastokeskus, 1.1.2024 aluejako

Luonnollisen väestönmuutoksen kehitys kuukausittain Etelä-Savossa 2012 - 2024*

Kuukausi	2012	2013	2014	2015	2016	2017	2018	2019	2020	2021	2022	2023	2024*
Tammi	-69	-81	-75	-97	-129	-136	-101	-106	-104	-112	-108	-107	-131
Helmi	-83	-65	-64	-77	-108	-85	-120	-85	-67	-103	-138	-111	-108
Maalis	-91	-91	-89	-98	-88	-100	-106	-114	-121	-103	-145	-87	-96
Huhti	-84	-60	-58	-65	-95	-78	-105	-92	-106	-90	-133	-118	-118
Touko	-42	-79	-72	-68	-79	-73	-98	-93	-95	-107	-120	-105	-106
Kesä	-51	-51	-83	-78	-86	-73	-89	-90	-112	-64	-99	-93	-101
Heinä	-63	-51	-67	-82	-57	-45	-86	-89	-103	-124	-108	-104	-94
Elo	-60	-43	-30	-69	-51	-49	-78	-91	-104	-122	-119	-101	
Syys	-54	-47	-44	-56	-89	-84	-102	-87	-85	-105	-109	-91	
Loka	-75	-56	-90	-96	-57	-109	-74	-97	-98	-103	-150	-96	
Marras	-68	-50	-69	-90	-71	-96	-100	-102	-99	-113	-158	-150	
Joulu	-102	-83	-105	-112	-106	-93	-127	-120	-115	-102	-185	-133	
Yhteensä	-842	-757	-846	-988	-1 016	-1 021	-1 186	-1 166	-1 209	-1 248	-1 572	-1 296	-754

*ennakkotieto

Lähde: Tilastokeskus, 1.1.2024 aluejako

Luonnollisen väestönmuutoksen kehitys kuukausittain (vuosittain kumulatiivinen) Etelä-Savossa 2012 - 2024*

Kuukausi	2012	2013	2014	2015	2016	2017	2018	2019	2020	2021	2022	2023	2024*
Tammi	-69	-81	-75	-97	-129	-136	-101	-106	-104	-112	-108	-107	-131
Helmi	-152	-146	-139	-174	-237	-221	-221	-191	-171	-215	-246	-218	-239
Maalis	-243	-237	-228	-272	-325	-321	-327	-305	-292	-318	-391	-305	-335
Huhti	-327	-297	-286	-337	-420	-399	-432	-397	-398	-408	-524	-423	-453
Touko	-369	-376	-358	-405	-499	-472	-530	-490	-493	-515	-644	-528	-559
Kesä	-420	-427	-441	-483	-585	-545	-619	-580	-605	-579	-743	-621	-660
Heinä	-483	-478	-508	-565	-642	-590	-705	-669	-708	-703	-851	-725	-754
Elo	-543	-521	-538	-634	-693	-639	-783	-760	-812	-825	-970	-826	
Syys	-597	-568	-582	-690	-782	-723	-885	-847	-897	-930	-1 079	-917	
Loka	-672	-624	-672	-786	-839	-832	-959	-944	-995	-1 033	-1 229	-1 013	
Marras	-740	-674	-741	-876	-910	-928	-1 059	-1 046	-1 094	-1 146	-1 387	-1 163	
Joulu	-842	-757	-846	-988	-1 016	-1 021	-1 186	-1 166	-1 209	-1 248	-1 572	-1 296	

*ennakkotieto

Lähde: Tilastokeskus, 1.1.2024 aluejako