

FURUNO

型号

F1-70

仪表 / 数据综合显示



www.furuno.com

所有信息…一体化

同样适用于动力艇和帆船

全新的FI-70仪表/数据综合显示配有一个炫丽的4.1英寸一体式彩色显示屏，即便是在强光下也同样可见。利用CAN bus网络，外部传感器可以方便接入实现简易、可靠的操作。FI-70具有一个方便操作的图像用户界面。让您能够几乎定制每个显示图像的属性，并能选择您航行中想要显示的信息。

- ▶ 清晰的4.1英寸QVGA屏幕，即便在直射阳光下也同样可见
- ▶ 简易、直观的图像用户界面让您能够实现全定制
- ▶ 旨在将操控与NavNet TZtouch/TZtouch2实现完美匹配
- ▶ 一体式彩色液晶屏确保精确操作的同时保证了极佳的可视性
- ▶ 使用全新的模拟IF-NMEAII转换器连接您目前的风速风向传感器 (FI-5001/FI-5001L)
- ▶ 低功耗(0.25 A max)
- ▶ 通过连接CAN bus设备，实现便捷的AIS显示
- ▶ 当进行群组设置时，语言和亮度设置可以实现共享



简易的设置同样适用于动力艇和帆船

无论您拥有一艘动力艇或是帆船，FI-70仪表/数据综合显示连接合适的传感器将同样有效。

实现了最大性能和简易设置，FI-70将自动询问您船只类型，并帮助您自定义操作单元。伴随功耗低和安装简便的特点，很难想象一艘拥有FI-70的船只，体现不出其优势。

显示数据

速度: STW (对水速度), 最大对水速度, 平均对水速度, SOG (对地速度), 最大对地速度, 平均对地速度, VMG (最佳航速)

风速风向: AWS (相对风速), TWS (真风速), 最大TWS, AWA (相对风向角), TWA (真风向角), 蒲福风, GWD (对地风向)

船首向: HDG (船首向), 平均HDG, 下个航路航向, ROT (转速)

航向: 航向(对地航向)

计时器: 倒计时1, 倒计时2, 定时器

导航: 方位, RNG(量程), WPT(航路点), XTE(偏航), 位置, ETA 时间, ETA日期, 航程, 里程表

船只: 舵角, 平衡, 摇晃/倾斜

发动机: 发动机RPM, 航程所用燃油, 燃料消耗率, 发动机纵倾/倾斜, 升压, 发动机温度, 发动机时间, 油压, 油温, 冷却液压, 发动机负荷, 变速箱油温, 变速箱油压

油箱: 油箱液位 1-6

深度: 深度

AIS: AIS (最大目标: 25, 固定6海里量程)

电压: 供电电压

环境: 日期 & 时间, 水温, 气温, 气压, 湿度, 寒风温度, 露水

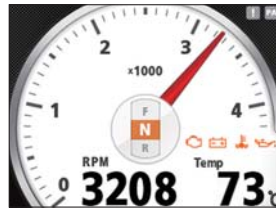
显示模式



船首向



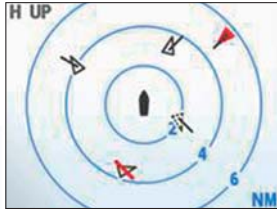
风速风向



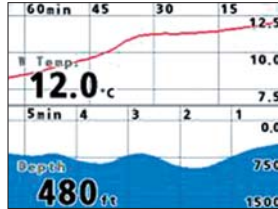
发动机转速 (单个)



发动机转速 (三组)



AIS



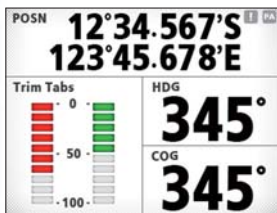
图表



计时器



高速



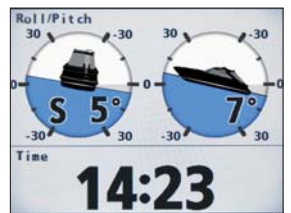
数据框 (分隔)



数据框 (单个)



舵角

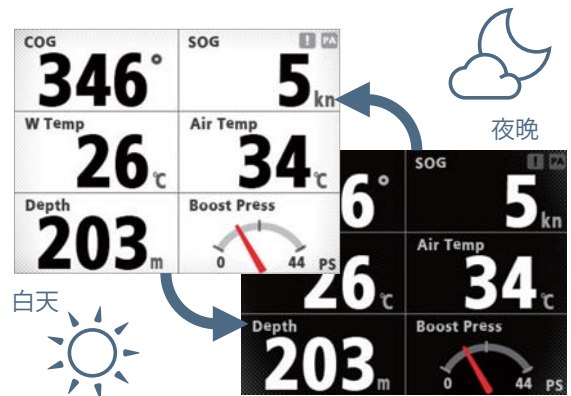


摇晃 & 倾斜

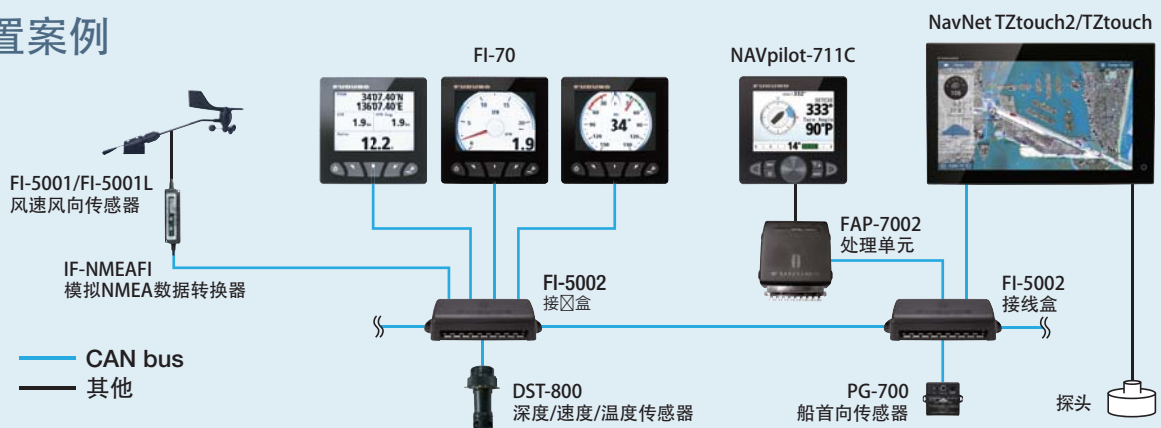
NavNet TZtouch2, NAVpilot-711C和FI-70无论是外观还是功能已实现完美匹配。黑色面板且具有华丽功能性的设计,FI-70能实现对NavNet TZtouch2和NAVpilot-711C的操控。



日夜模式有助于缓解眼疲劳。夜间航行时,夜视不再会成为问题。仅需一个菜单设置就能轻松实现在两个模式之间的切换。



设置案例



型号 FI-70 仪表 / 数据综合显示

常规
 屏幕尺寸 4.1英寸彩色液晶屏
 分辨率 320 (V) x 240 (H) 像素 (QVGA)
 亮度 典型 700 cd/m²
 显示模式 模拟表, 图表, 高速, 竞速计时, 简易AIS, 数据框

接口
 端口 CAN bus x1
 输入 (PGN) 059904, 060928, 061184, 126208/720/992/996,
 127237/245/250/251/257/258/488/489/493/497/505,
 128259/267, 129025/026/029/033/038/039/040/283/
 284/285/794/809/810, 130306/310/311/312/313/316/
 576/577/816/821/822/825/880/841
 输出 (PGN) 059392/904, 060928, 061184, 126208/464/720/
 993/996, 130816/821/822/823/825/841

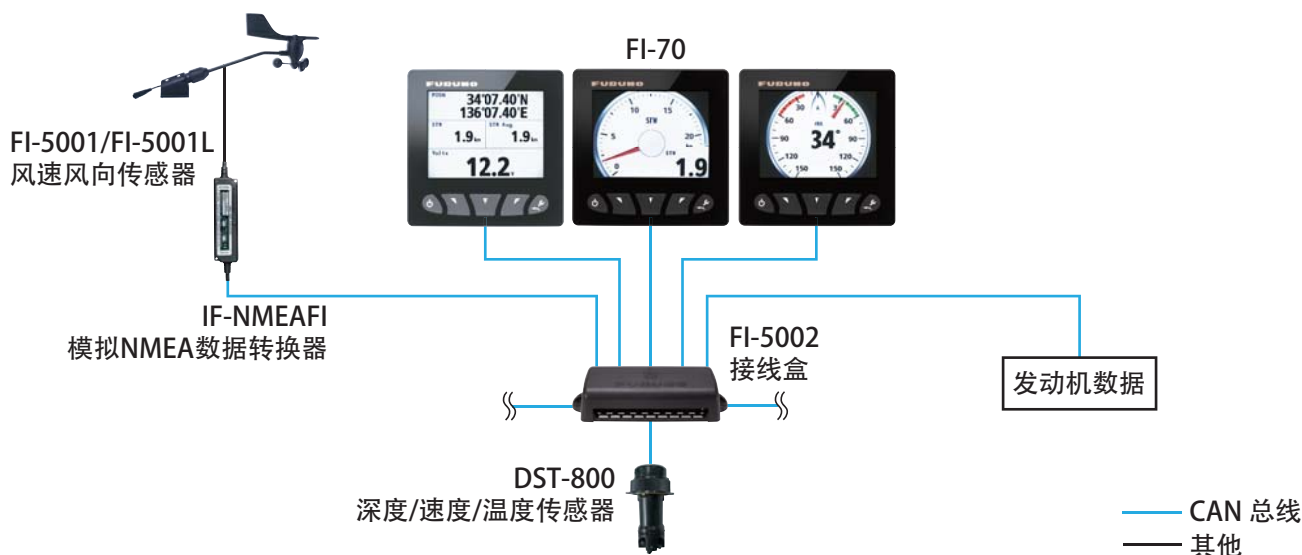
电源
 电源 通过CAN bus提供15 VDC
 功耗 15 VDC 0.15 A 最大, LEN3

环境
 温度 -15 °C 至 +55 °C
 防水等级 IPX6

设备列表

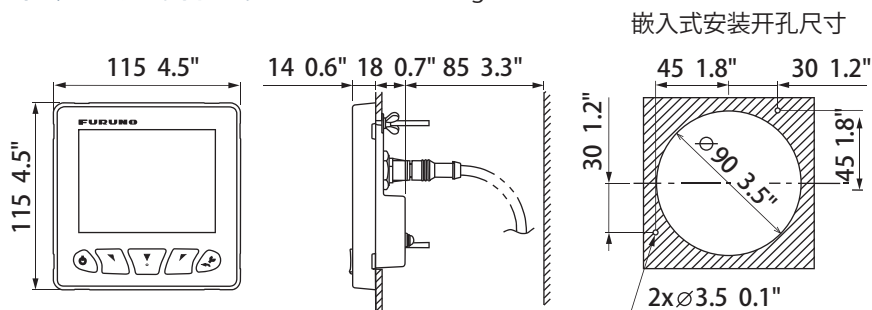
标配	
1. 带6米线缆的仪表FI-70	1 台
2. 安装材料	
选配	
1. 接线盒	FI-5002
2. 深度/速度/温度传感器	DST-800
3. 风速风向传感器	FI-5001/FI-5001L
4. 模拟NMEA数据转换器	IF-NMEAFI
5. 线缆组件	M12-05BM+05BF 1/2/6 m
6. 线缆组件	CB-05PM+05BF 1/2/6 m
7. 面板安装套件	OP26-29

连接图

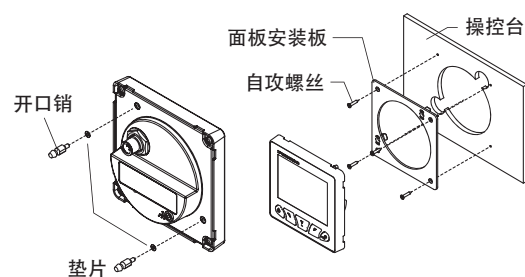


仪表/数据综合显示 FI-70

0.22 kg 0.5 lb



面板安装



谨防类似产品 所有品牌和产品名称注册商标, 各自所有者的商标或服务标记。

规格如有更改, 恕不另行通知。

FURUNO ELECTRIC CO., LTD.

Nishinomiya, Hyogo, Japan
www.furuno.com

FURUNO U.S.A., INC.

Camas, Washington, U.S.A.
www.furunousa.com

FURUNO (UK) LIMITED

Havant, Hampshire, U.K.
www.furuno.co.uk

FURUNO FRANCE S.A.S.

Bordeaux-Mérignac, France
www.furuno.fr

FURUNO ITALIA S.R.L.

Gatteo Mare, Italy
www.furuno.it

FURUNO ESPAÑA S.A.

Madrid, Spain
www.furuno.es

FURUNO DANMARK A/S

Hvidovre, Denmark
www.furuno.dk

FURUNO NORGE A/S

Ålesund, Norway
www.furuno.no

FURUNO SVERIGE AB

Västra Frölunda, Sweden
www.furuno.se

FURUNO FINLAND OY

Espoo, Finland
www.furuno.fi

FURUNO POLSKA Sp. Z o.o.

Gdynia, Poland
www.furuno.pl

FURUNO EURUS LLC

St. Petersburg, Russian Federation
www.furuno.com.ru

FURUNO SINGAPORE PTE LTD

Singapore
www.furuno.sg

FURUNO DEUTSCHLAND GmbH

Rellingen, Germany
www.furuno.de

FURUNO HELLAS S.A.

Piraeus, Greece
www.furuno.gr

FURUNO (CYPRUS) LTD

Limassol, Cyprus
www.furuno.com.cy

古野(上海)贸易有限公司

中国, 上海
www.furuno.com/cn