

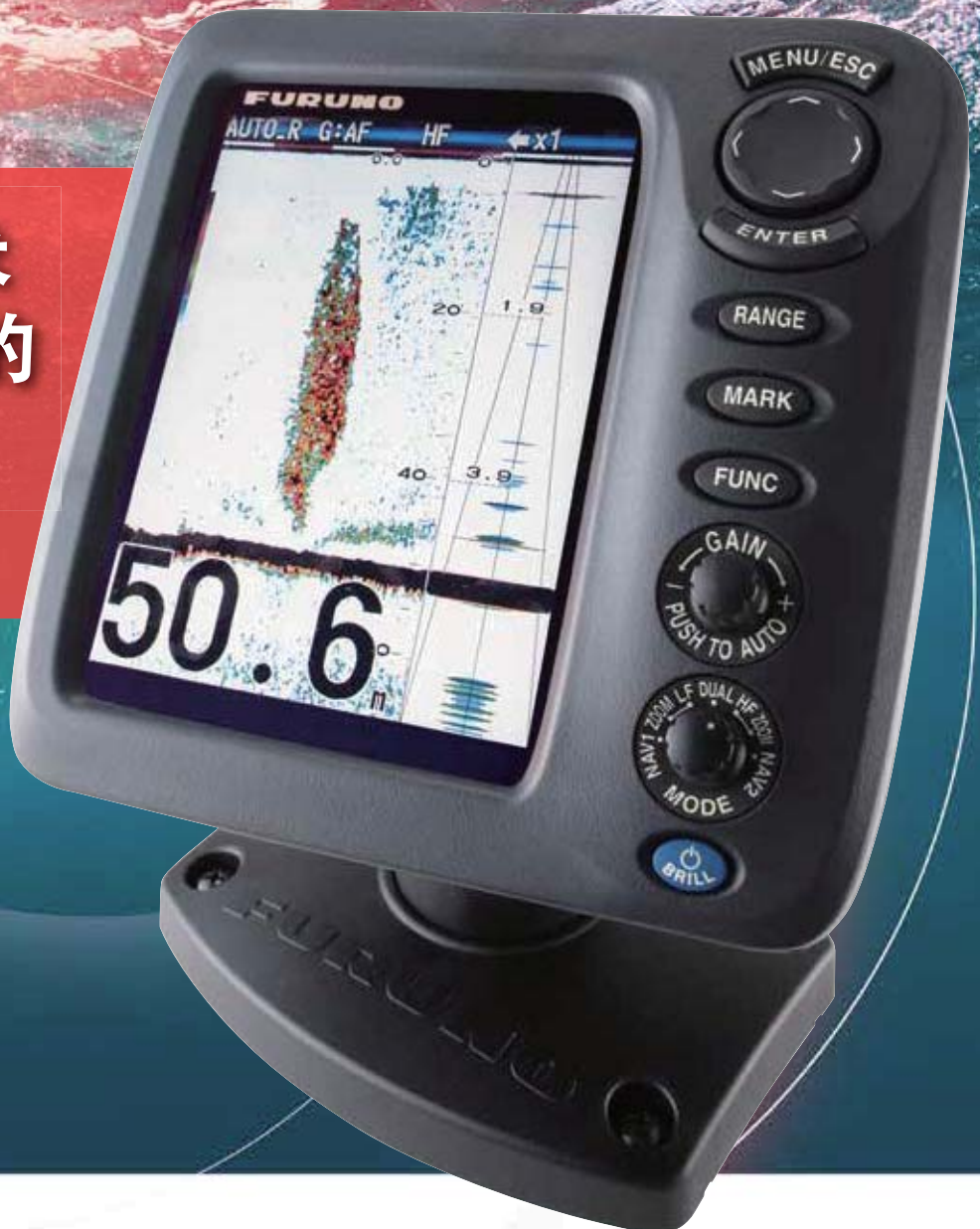
FURUNO

5.7" 彩色液晶鱼探仪

型号

FCV-628

**RezBoost™技术
造就了高清晰的
鱼群回波**



新



www.furuno.com

FCV-628应用了革新的全新RezBoost™技术 分辨率以及改善了目标分辨!

新

RezBoost™使得鱼探仪技术得到了进一步的飞跃



RezBoost™

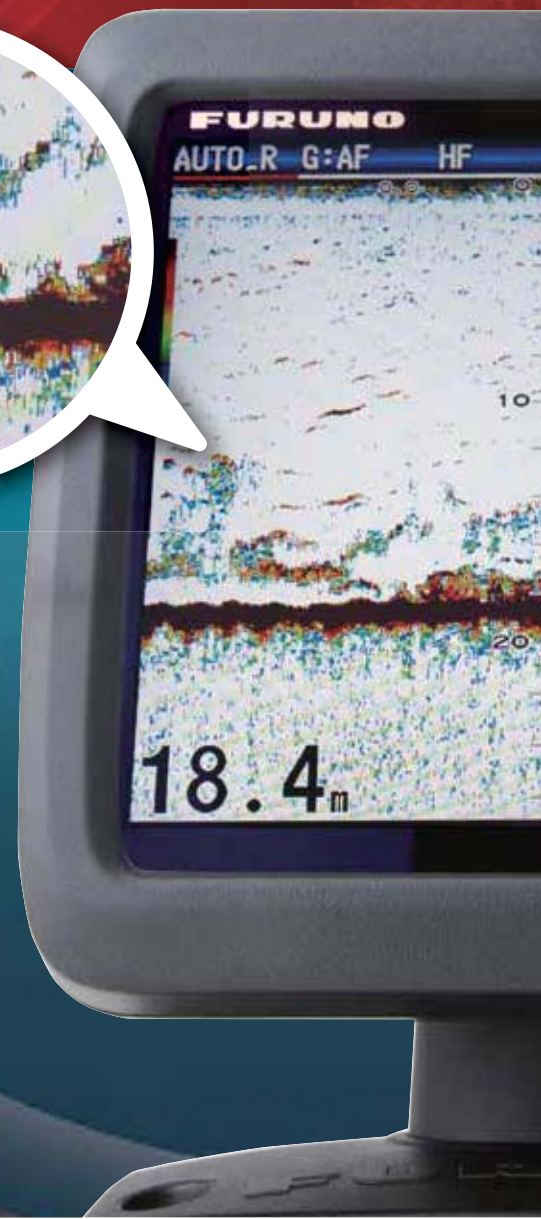
RezBoost™全新的信号处理技术由古野研发，即便使用传统窄带探头传感器时也能提升分辨力和目标分辨。辨认附近圆球状的单体鱼或接近海底的底栖鱼。只要有RezBoost™，无论是您所期待的高清晰度还是ACCU-FISH™功能都会得到大大提升。

RezBoost™可用传统窄带探头传感器使得回波得到显著提升。相比传统信号处理技术(FDF),RezBoost™鱼探仪能够使画面清晰度提升8倍*1。

与FDF相比，TruEcho CHIRP™鱼探仪(需特定探头)使得画面清晰度提升10倍*1。对于传统窄带探头传感器可以做的就是安装在您的船只上，真的会给您带来意外的惊喜*2!

*1 RezBoost™性能可能取决于水深、量程和所用信号频率而不同。

*2 RezBoost™增强模式要求一个兼容RezBoost™的穿壁或船外悬挂安装探头传感器。



5.7" 彩色液晶鱼探仪

型号

FCV-628

...，利用一个小巧的窄带探头大大提升了

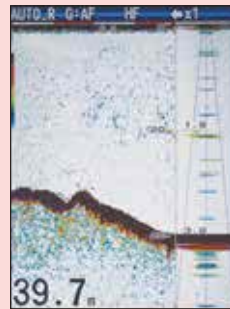
FISH SIZE



BOTTOM



RezBoost™技术使得分辨率得以提升、回波变得更为清晰。正因为分辨率的提升，ACCU-FISH™功能的精度也同样得以改善。ACCU-FISH™可以在您需要决定鱼体大小时提供有效辅助，而且能从观测到的回波距离来判定鱼群的价值。ACCU-FISH™让您即便是在船只中也能辨认出单体鱼回波。



ACCU-FISH™ 关



ACCU-FISH™ 开

ACCU-FISH™ (量鱼)标识单体鱼的大小和鱼群标记功能

瞬间识别单体鱼或鱼群

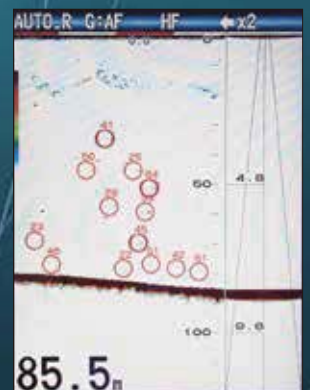
FCV-628的ACCU-FISH™ (量鱼) 技术是一种革命性的鱼群大小评估功能。为了评估单体鱼的大小、需计算鱼体回波强度并转换成大小显示在屏幕上。这种方法能检测长度为10 ~ 199厘米、在深度2至100米的鱼。



显示鱼类标记

当检测到鱼时鱼类标记可在单体鱼回波上显示。此功能有助于初学者在显示器上识别鱼类目标、提供一个更多乐趣的钓鱼经历。有两种标记符号可供选择、圆圈和方框。鱼类符号显示大小两种(大:超过50厘米、小:10-49厘米)极大地帮助垂钓者识别鱼群目标。圆圈和方框帮助识别目标显示鱼群回波。

在某些情况下、显示的尺寸可能和实际大小有出入。在使用此功能请仔细阅读操作说明书。



在鱼回波上显示圆圈和鱼群大小。在双频率模式时、你可以设定标记显示在两个或者单一频率的屏幕上



利用一个轻巧的窄带探头大大提升了

新

▶ 带有革新的全新RezBoost™信号处理技术的双频鱼探

归功于RezBoost™技术，使得原先只有在传统窄带探头传感器中才能实现的分辨力提升变得可能

▶ ACCU-FISH™（量鱼） - 独一无二基于数字技术的鱼体大小尺寸分析功能

▶ 底部分辨功能- 分析海底构成

当连接所要求的穿壁或侧挂传感器时，提供一目了然的4种海底构成（岩石/沙/碎石/泥）

▶ 海底白边功能特性 - 帮助分辨位于海底的游鱼

海底上边缘可以白色（或其他可选色）显示，清晰显示底部结构。此功能帮助清晰地分辨底部鱼类和海草。

▶ 具有可设置报警功能

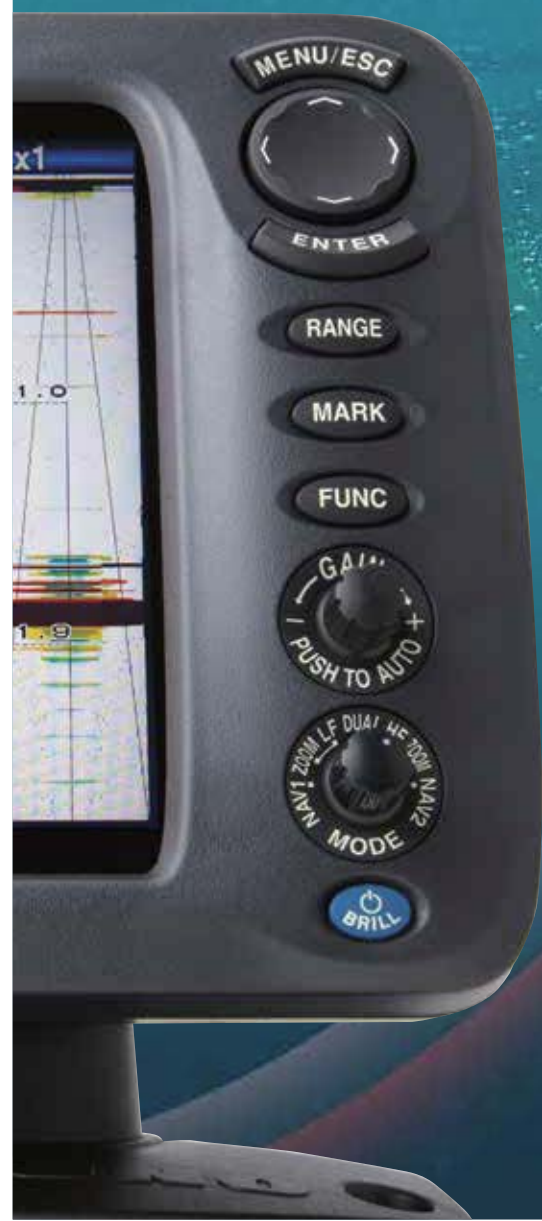
（可按深度、鱼类回波等条件设置）

▶ 在绘图仪上共享和显示信息*

古野的TLL（目标经纬度）输出允许你把FCV-628和我们的标绘仪相连接，使你在标绘仪上可以看到渔场的各类信息（经纬度、深度、水温、鱼大小、底部）

* 需连接标绘仪

▶ 高至每分钟3000 PRR(脉冲重复率)的发送率
(5米深度范围)

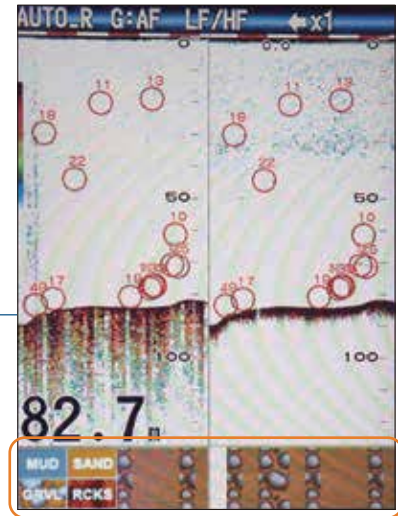


底部分辨特性

FCV-628的底部分辨特征能使鱼探仪标明海底构成的主要成分为泥砂、碎石或岩石的海底。底部分辨功能为您提供了有价值的信息、定位丰富的鱼群区域、从而提升捕获量。

当使用底部辨别功能时、请记住以下几点:

- 1) 在深度5米-100米时使用。
- 2) 传感器采用穿壁或侧挂安装。
- 3) 为持续显示底部回波、设置鱼探仪量程范围至“自动”。
- 4) 输入船只吃水深度
- 5) 船只航速10节或更低
- 6) 在某些情况下、在FCV-628上标明的底部组成成分可能和实际成分会有区别。请在用此功能之前阅读操作手册。



图示模式

标准图示显示模式通过图形或4种图标来显示底部可能的组成。



概率模式

概率显示模式以图形构成来显示可能的海底组成。

白线功能从海底部区分鱼群

该功能对于底栖鱼群及判断鱼群密度分辨十分有效。



鱼群报警功能

当回波出现在用户预设区域，FCV-628将发出报警，同时屏幕上会弹出一个报警窗口。综合报警可以根据特定水深、回波目标深度、水温、海底类型等环境来设定触发条件。您将不会再错过任何所需的目标。

Setting	
Name	: ALARM1
Sound	: Sound1
Fish Type	: ACCU-FISH
From	: 4inch
Span	: 4inch
Fish Level	: Medium
Depth	
From	: 0m
Span	: +30m
Temperature	: Off
From	: 20.0°C
Span	: 1.0°C
Bottom Type	: Gravel
Bottom	: 0m
From	: 0m
Span	: +30m
▲/▼/◀/▶ : Select	
[ENTER] : Enter	
[MENU] : Back	

旋转安装支架方便调节显示器角

万向节座架可使显示器单元在桌面安装时任意旋转。你可以调整显示器角度来方便地取得最佳视觉角度



型号 FCV-628 规格

常规	
频率	50 和 200 kHz
输出功率	600 W
显示	
显示器类型	5.7" 彩色液晶屏
有效的显示面积	87.1 (W) x 116.2 (H) mm
像素数量	480 x 640 (VGA)
显示方式	单一频率(50或200kHz)、单一频率(50或200kHz)、放大、航行模式、A型波型图、标记放大、底部放大、底部锁定、底部辨别、ACCU-FISH™ (量鱼), RezBoost™
基本量程	2-1200 m*
报警	*m, ft, fm, HR, pb 可在菜单中选择 底部、鱼群(正常的)、ACCU-FISH™ (量鱼)、鱼群(B/L)、底部分辨、鱼群水平、温度、速度、抵达和电池状况
语言	英语、法语、西班牙语、德语、意大利语、葡萄牙语、希腊语、波兰语、丹麦语、瑞典语、挪威语、芬兰语、汉语、日语、泰国语、越南语
量程范围	可达1200米
扩展范围	底部锁定扩展: 2 - 10米 局部扩展: 2 - 1200米
画面前进速度	8档: 停止, 1/16, 1/8, 1/4, 1/2, 1, 2, 4
脉冲长度&PRR	0.04 至 3.0 ms, 最大3000脉冲/分钟
接口 (IEC61162-1, NMEA 0183 Ver 1.0/2.0/3.0)	输入: BWC, GGA, GLL, GNS, HDG, HDT, MDA, MTW, MWV, RMA, RMB, RMC, VHW, VTG, XTE, ZDA 输出: DBS, DBT, DPT, MTW*, RMB*, VHW*, TLL* 通过按键操作 *需要外部数据

环境要求	
温度	-15°C 至 +55°C
防水等级	IP56
供电	12-24 VDC: 1.1-0.5 A

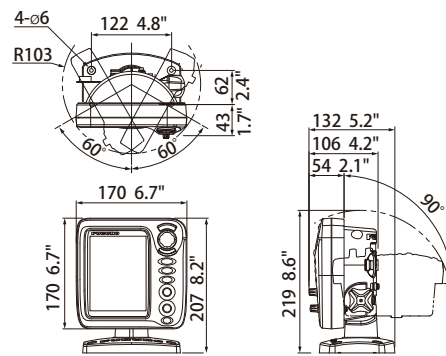
- 产品清单
标准
1. 显示器单元 CV-628
 2. 安装材料和标准备件

- 选购件
1. 速度/温度传感器 ST-02MSB, ST-02PSB, T-04MSB, T-04MTB
 2. 连接速度温度传感器或温度传感器的连接组件
 3. NMEA+电源电缆

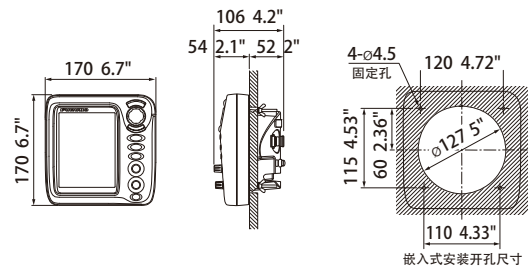
传感器(订购时指定)
520-5PSD, 520-5MSD, 520-PLD, 525-5PWD, 525T-PWD, 525T-BSD, 525T-LTD/12, 525T-LTD/20, 525STID-MSD, 525STID-PWD, SS60-SLTD/12, SS60-SLTD/20

显示器单元

支架安装 1.3 kg 2.9 lb



嵌入式安装 0.9 kg 2 lb



连接图



请留意相似产品 所有商标和产品名称均已注册商标或商标, 属厂家所有。

规格如有更改, 恕不另行通知。

FURUNO ELECTRIC CO., LTD.
Nishinomiya, Hyogo, Japan
www.furuno.com

FURUNO U.S.A., INC.
Camas, Washington, U.S.A.
www.furunousa.com

FURUNO (UK) LIMITED
Havant, Hampshire, U.K.
www.furuno.co.uk

FURUNO FRANCE S.A.S.
Bordeaux-Mérignac, France
www.furuno.fr

FURUNO ITALIA S.R.L.
Gatteo Mare, Italy
www.furuno.it

FURUNO ESPAÑA S.A.
Madrid, Spain
www.furuno.es

FURUNO DANMARK A/S
Hvidovre, Denmark
www.furuno.dk

FURUNO NORGE A/S
Ålesund, Norway
www.furuno.no

FURUNO SVERIGE AB
Västra Frölunda, Sweden
www.furuno.se

FURUNO FINLAND OY
Espoo, Finland
www.furuno.fi

FURUNO POLSKA Sp. z o.o.
Gdynia, Poland
www.furuno.pl

FURUNO EURUS LLC
St. Petersburg, Russian Federation
www.furuno.com.ru

FURUNO SINGAPORE PTE LTD
Singapore
www.rico.com.sg

FURUNO DEUTSCHLAND GmbH
Rellingen, Germany
www.furuno.de

FURUNO HELLAS S.A.
Piraeus, Greece
www.furuno.gr

FURUNO (CYPRUS) LTD
Limassol, Cyprus
www.furuno.com.cy

吉野中国有限公司
香港
www.furuno.com/cn

吉野(上海)贸易有限公司
中国, 上海
www.furuno.com/cn