

FURUNO

GPS导航仪

型号

GP-39



更多信息请登录
www.furuno.com



高精度定位 高清彩色液晶屏 GPS 导航仪

FURUNO GPS 导航仪 GP-39 得益于 12 通道 GPS 接收机和集成 SBAS(WAAS/EGNOS/MSAS) 技术相结合, 提供精准可靠的定位。

GP-39 采用 4.2 英寸彩色液晶显示屏, 具有多种显示模式(绘图仪, 干道, 驾驶, 导航数据, 卫星监视器和 2 种用户自定义模式)。最多可存储 3000 个船舶航迹点, 10000 个航路点和 100 条航线(每条航线最多 30 个航路点)。航路点和航线数据可通过 U 盘或信号转换器导出 / 导入。

GP-39 可以与鱼探、声呐、雷达或其他导航设备联网, 以提供高精度的导航数据。



GPS 导航仪

型号

GP-39

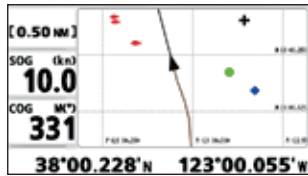
- ▶ 新设计的 GPS 芯片提高了定位精度
- ▶ 4.2 英寸高分辨率彩色液晶显示屏
- ▶ 存储 3000 个航迹点, 10000 个航路点和 100 条航线
- ▶ SBAS 能够进行更好的定位计算 *

* SBAS 是通过地球同步卫星进行差分校正的 GPS 导航系统的通称。在美国, 它被称为 WAAS(广域增强系统), 而在欧洲和日本, 它分别被称为 EGNOS(欧洲地球静止导航覆盖系统)和 MSAS(卫星增强系统)。

- ▶ 共享和显示网络设备上的位置信息, 如鱼探、声呐、雷达等
- ▶ 提供 7 种显示模式, 包括 2 种用户自定义模式
- ▶ 可通过 U 盘或信号转换器导出 / 导入航路点和航线数据
- ▶ 支持多种语言: 英语、法语、西班牙语、汉语、越南语、马来语、印度尼西亚语和泰语

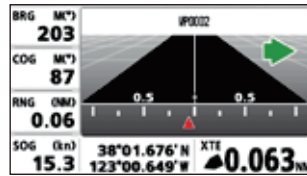
多种显示

GP-39可以以多种格式显示导航数据,允许您选择想要显示的数据。



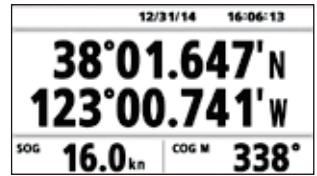
绘图仪

绘图仪显示跟踪自己船舶的轨迹,并在二维地图上显示位置。此模式使用图形符号和图标显示各种数据和信息。



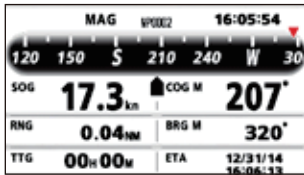
干道

本船向目的地(航路点)行进的三维视图。此模式适用于可遵循直线路径的导航。



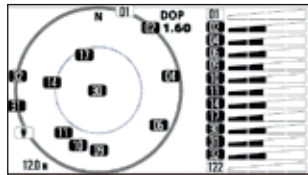
导航数据

导航数据显示器显示接收机状态、经纬度、对地航速。



驾驶

显示带有方位刻度的驾驶信息。



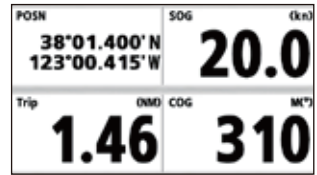
卫星监视

卫星监视显示GPS和GEO (SBAS)卫星的状况。显示视图中所有GPS和GEO卫星(如适用)的编号、方位和仰角。



对地航向 (可选择为用户显示)

COG显示以模拟格式显示对地航向,以数字格式显示对地航速。

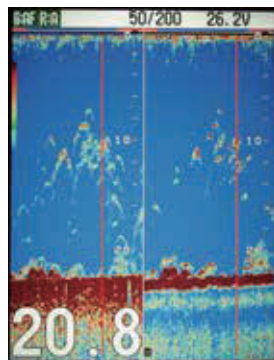


数字 (可选择为用户显示)

数字显示一到四项数字导航数据。您可以从各种数据源(如位置、对地航向、对地航速等)选择要显示的数据。

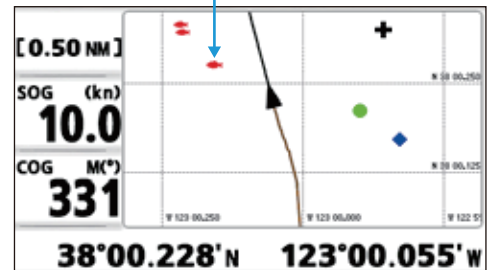
与鱼探 / 声呐 / 雷达互连

GP-39将位置信息传送到鱼探或声呐接口。GP-39还接收来自鱼探或声呐的TLL(目标经纬度)语句,并可显示接收的信息。这使您可以轻松标记鱼群位置。



鱼探

TLL(目标经纬度)语句



位置信息

GP-39

航路点和航线数据传输

航路点、航线数据和设置信息可通过U盘导出/导入。GP-32中的航路点和航线数据可通过信号转换器传输至GP-39。您可以备份信息,或在船舶之间共享有用的信息。



方便安装、拆卸支架

改进后的支架能够轻松装上或者拆卸显示单元。显示单元可以装在袋子(标准供应)里运输。



GP-39的规格

产品名称	GPS导航仪
显示器	
屏幕尺寸	4.2英寸彩色液晶显示屏
有效显示区域	92 (W) x 52 (H) mm
像素数	480 (V) x 272 (H) 像素
显示模式	绘图仪, 干道, 驾驶, 导航数据, 卫星监视器, 用户显示(数字, 速度计, 对地航向)
存储容量	3,000 船舶航迹点 10,000 带注释的航路点 100 航线(最多30个航路点)
警报	到达和锚地值守、交叉航迹错误、速度、WAAS(SBAS)、时间、行程

GPS/SBAS (WAAS/EGNOS/MSAS)

接收机类型	GPS: 12通道并行, 12颗卫星跟踪, C/A代码, 所有视图 SBAS: 2通道
接收频率	L1 (1575.42 MHz ± 1.023 MHz)
首次定位时间	冷启动: 约90秒
跟踪速度	1,000 kn

精度	GPS: 10 m (95%的时间, HDOP≤4) WAAS: 3 m (95%的时间, HDOP≤4) MSAS: 7 m (95%的时间, HDOP≤4)
----	----------------------------------------------------------------------------------------

接口	NMEA0183: 1 端口 USB: 1 端口
端口	AAM, APB, BOD, BWC, BWR, DTM,
输出	GGA, GLL, GSA, GSV, RMB, RMC, VTG, XTE,
	ZDA
输入	RTE, TLL

电源	12-24 VDC : 0.7-0.3 A
----	-----------------------

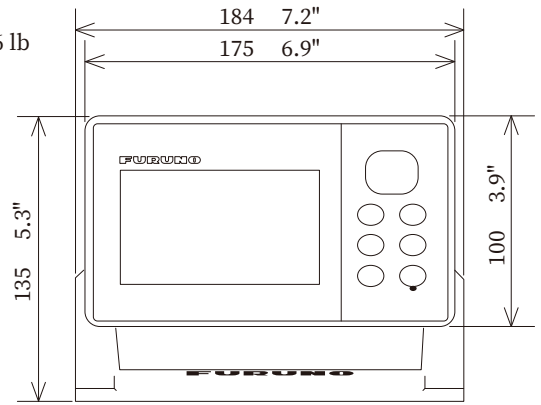
环境	显示单元: -15°C to +55°C
温度	天线单元: -25°C to +70°C
相对湿度	95% (40°C) 或者更低
防水	显示单元: IP55 天线单元: IP56

设备清单

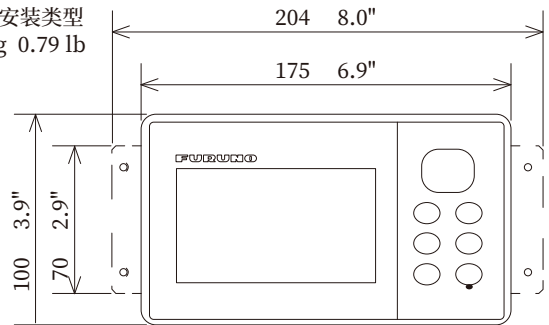
- 标准
1. 显示单元GP-39 1 个
 2. 天线单元GPA-C01带10m电缆 1 个
 3. 塑胶袋
 4. 标准备件和安装材料
- 选配
1. 桅杆安装套件
 2. 嵌入式安装套件

显示单元

支架类型
0.39 kg 0.86 lb

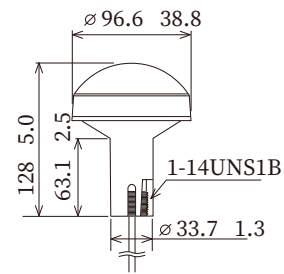


嵌入式安装类型
0.36 kg 0.79 lb

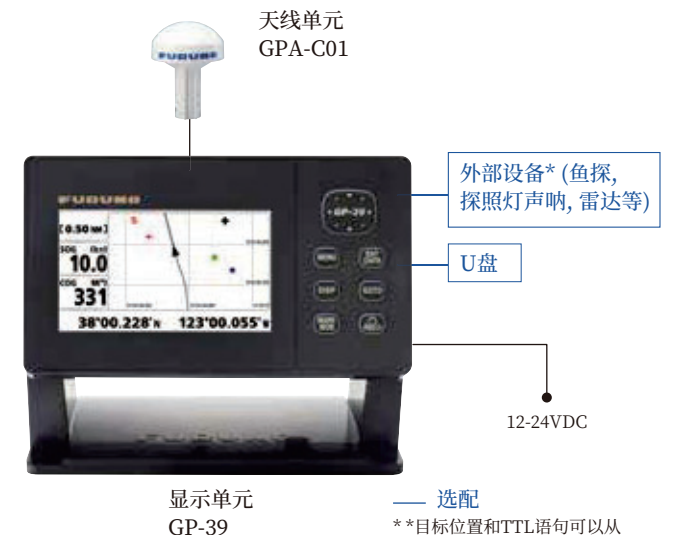


GPS天线

GPA-C01
0.53 kg 1.2 lb



接线图



— 选配
* 目标位置和TTL语句可以从外部设备输入。

请留意相似产品 所有商标和产品名称均已注册商标或商标, 属厂家所有。

规格如有更改, 恕不另行通知。