

FURUNO

海事雷达

型号

FR-10/FR-12



DRS 天线

可选择 10 英寸和 12 英寸显示单元



www.furuno.com

识别风险安全导航

FR-10和FR-12 10.4"/12.1"彩色LCD雷达是由专用竖屏显示单元组成的船用雷达显示器可与Furuno的DRS系列天线自由组合、以满足各种探测需求。这些雷达采用了最新的技术，包括风险可视化，这是一种新功能可提供有关潜在碰撞区域和周围所有船只移动的视觉信息，以及“回波平均、目标分析、快速目标追踪、高分辨率处理设置”和许多其他功能帮助您跟踪导航和操作的任意目标，自定义AIS显示，用户可编程功能键和多语言支持。

适配FURUNO强大的天线阵容

FR-10和FR-12与任意DRS系列天线兼容，可以实现多种配置。根据您的需求可选择探测范围(功率输出)、屏幕大小以及天线类型和尺寸，从而配置最适合您的雷达。

固态多普勒雷达

NXT系列

圆盘类型

型号 DRS2D-NXT

型号 DRS4D-NXT

开放式阵列类型

型号 DRS6A-NXT

型号 DRS12A-NXT

型号 DRS25A-NXT



雷达传感器

X-CLASS

圆盘类型

型号 DRS4DL+

开放式阵列类型

型号 DRS4D X-Class

型号 DRS6A X-Class

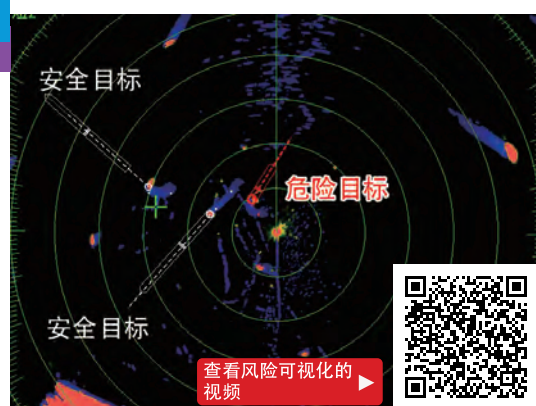
型号 DRS12A X-Class

型号 DRS25A X-Class

风险可视化

New

风险可视化是一种基于当前位置和周围所有船只移动来显示潜在碰撞区域的技术。通过观察屏幕，即可快速直观的了解船周围的情况。此外，根据碰撞威胁程度将使用不同颜色的警报，从绿色(正常)到红色(危险)，将帮助您评估危险等级并计划下一步行动。这是我们第一款采用这一特性的商用中程雷达，有助于不断提高海上航行的安全性。

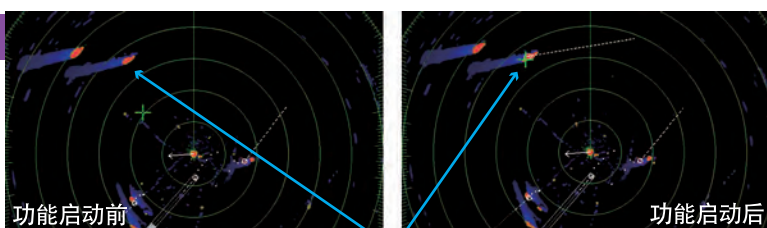


查看风险可视化的视频



快速目标追踪

快速目标追踪是一种即时显示指示目标速度和航向的技术。目标从一开始就被自动追踪，从而可以立即计算目标的轨迹并显示速度矢量。

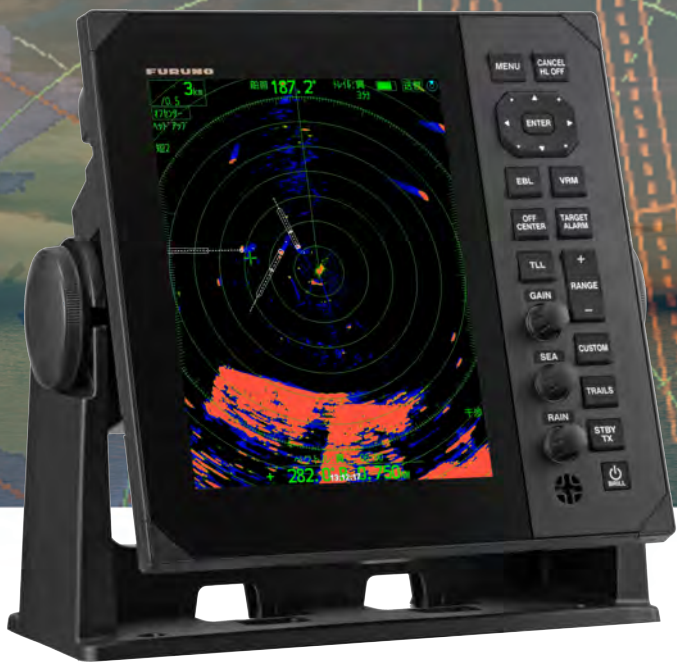


功能启动前

功能启动后

目标锁定

DANGER



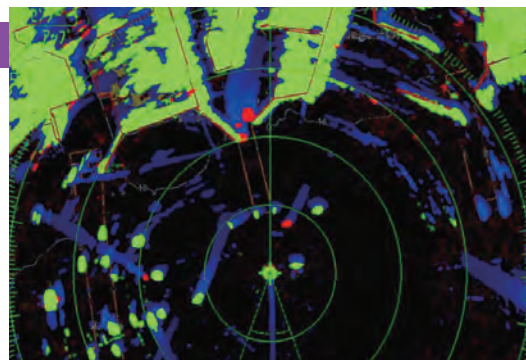
型号 FR-10
10.4英寸彩色LCD



型号 FR-12
12.1英寸彩色LCD

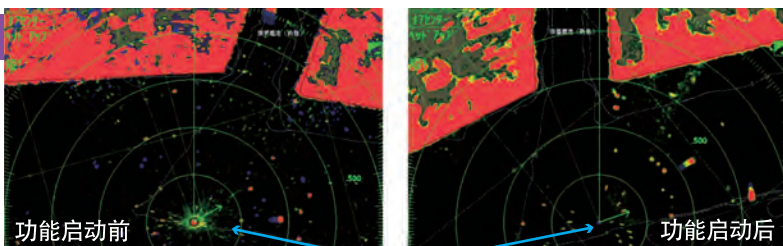
目标分析仪

目标分析仪是一种分析目标并识别可能与船相撞的危险目标的技术，根据危险程度使用不同的颜色。以不同颜色显示潜在危险目标，使操作人员能够立刻了解航行安全的威胁。



回波平均

回波平均是一种减弱不规则回波（如海面反射和降水）稳定浮标和其他船只回波的特性。即使在恶劣的天气条件下，如大浪、降水或浓雾，您也能很容易地捕捉到想看的目标。

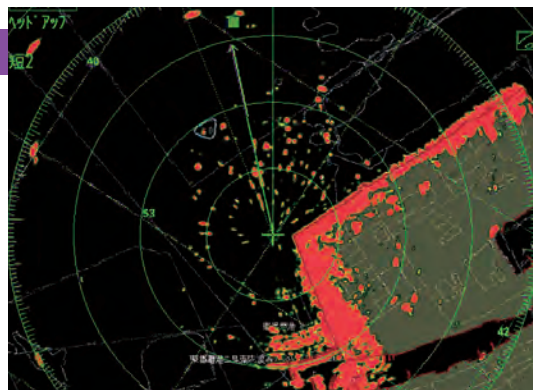


消除回波衰减

雷达覆盖到海图上/共享航路点和航线

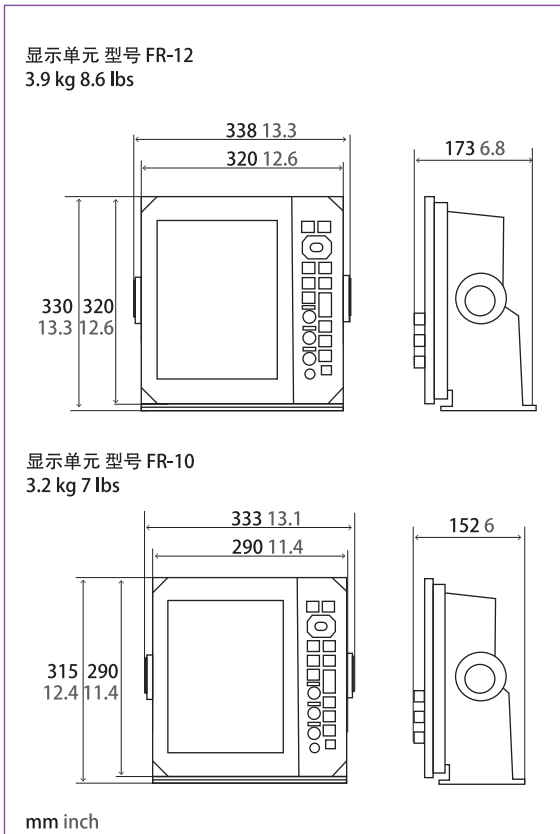
FR-12可以显示覆盖在MapMedia MM3D海图上的雷达回波。此外，当通过以太网连接到GP-3700/F*时，可以显示标记和航线。

*仅限FR-12。此功能要求安装选配的RP板套件OP03-266-E。

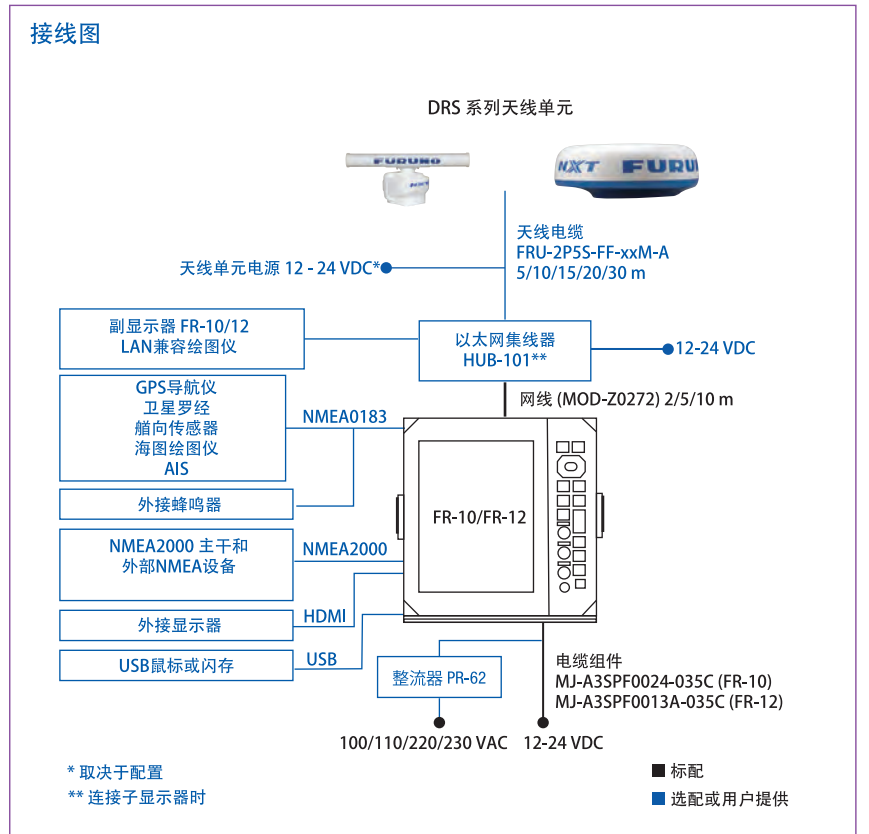


技术参数

显示单元	型号 FR-10	型号 FR-12
屏幕尺寸	10.4英寸彩色LCD	12.1英寸彩色LCD
分辨率	800 x 600 (SVGA)	1024 x 768 (XGA)
天线单元	0.0625至 36 NM (DRS4DL+)	
量程范围	0.0625 至 48 NM (DRS2D/4D-NXT/4D X-Class)	
	0.0625 至 72 NM (DRS6A-NXT)	
	0.0625 至 96 NM (DRS6A/12A/25A X-Class, DRS12A/25A-NXT)	
兼容的天线单元	DRS4DL+, DRS2D/4D/6A/12A/25A-NXT, DRS4D/6A/12A/25A X-Class	
型号	取决于所选天线单元	
输出	取决于所选天线单元	
显示模式	船艏向上, 航向向上, 北向上, 真运动, 船尾	
主要功能	可用	
风险可视化工具	可用 *仅固态传感器	
目标分析仪	可用 *快速目标追踪	
目标追踪	可用	
真回波尾迹	可用	
回波平均	可用	
副显示单元	可用 *最多2个单元	
AIS显示	可用	
雷达覆盖到海图	不可用	可用
接口	NMEA0183(x3), NMEA2000(x1), LAN(x1), HDMI(x1), USB(x1), 触点闭合(x1)	
电源	12-24 VDC: 1.1-0.6 A	12-24 VDC: 1.7-0.9 A
环境条件	-15°C 至 +55°C	
环境温度	前面板: IP55, 后面板: IP22	
防护等级		



接线图



请留意相似产品

所有商标和产品名称均已注册商标或商标, 属厂家所有。

规格如有更改, 恕不另行通知。