

44. Blocage orographique

I. Caractéristiques.

Avec un vent transversal à un relief, et de l'air humide, la masse d'air **au vent du relief** est contrainte de se soulever, et va former des **nuages** par condensation, **qui s'accumulent** de ce côté du relief. Ce phénomène est possible même sur des massifs montagneux modestes. Une mer de nuages visible par les crêtes peut succéder à un blocage orographique lorsque le vent faiblit en intensité.

Par vent d'Ouest (situation classique du blocage), on le constate sur les Vosges, le Jura, le Massif Central et les Alpes du Nord.

Par vent de Nord, sur les Pyrénées et les Alpes du Nord.

Par vent de Sud sur les Alpes du Sud, les contreforts sud du Massif central et sur les versants espagnols des Pyrénées.

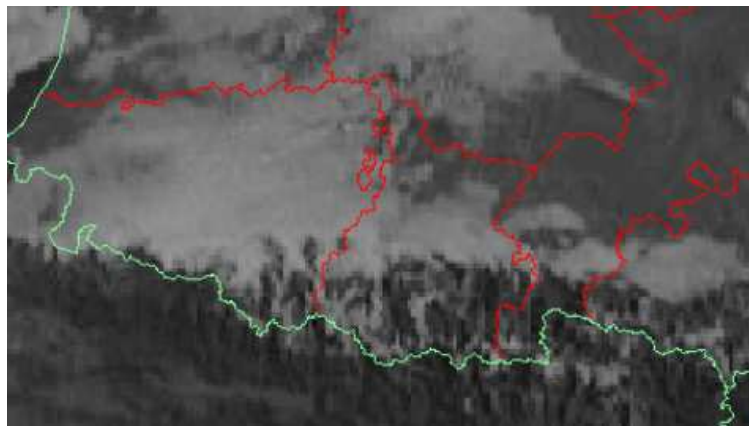
| <i>Données</i> | <i>Variations</i> |
|------------------------|---|
| UV, Radiation solaire | Très faibles |
| Précipitations | Faibles à modérées mais durables Bons cumuls au vent des reliefs Neige l'hiver sur tous les massifs |
| Direction du vent | Perpendiculaire au relief, de la plaine vers les crêtes |
| Force du vent | Faible mais régulier |
| Pression atmosphérique | Légèrement dépressionnaire |

- ◆ Zones favorables : Piémonts et contreforts de reliefs. Exemple : Cévennes, Pyrénées.

II. Illustrations.



*Mer de nuages sur le versant nord des Pyrénées le 25 juin 2013
à 06UTC*



*Image satellite à 06UTC, sur les Pyrénées Atlantiques et
les Hautes-Pyrénées.*