

50. Gelées précoces/tardives

I. Caractéristiques.

Elles sont aussi appelées **gelées de rayonnement**. Les gelées tardives ont lieu en mars, avril voire en début mai, et les gelées précoces qui sont moins nombreuses en octobre/novembre.

Il faut un sol déjà assez froid en soirée. La nuit, **le ciel doit être dégagé et le vent calme**. Cela favorise le refroidissement nocturne, d'autant plus que les nuits sont longues. Ce type de gel peut apporter de la rosée blanche ou de la gelée blanche.

<i>Données</i>	<i>Variations</i>
Température minimale	Localement $\leq 0^{\circ}\text{C}$
Pression	Hautes à très hautes valeurs, anticyclonique
Vent	Calme à faible
Direction	Venant du continent
Humidité relative	Forte à très forte

◆ Zones favorables :

- **Plaines continentales** (Plaine d'Alsace, Plateau Lorrain,...)
 exemples : Hirsingue, Talant, Chenove, Tronget, Melisey, Pierre Buffière.
- **Fonds de vallée** (Vallée de la Saône,...)
- **Zones de sable** (Landes,...)

◆ Zones défavorables :

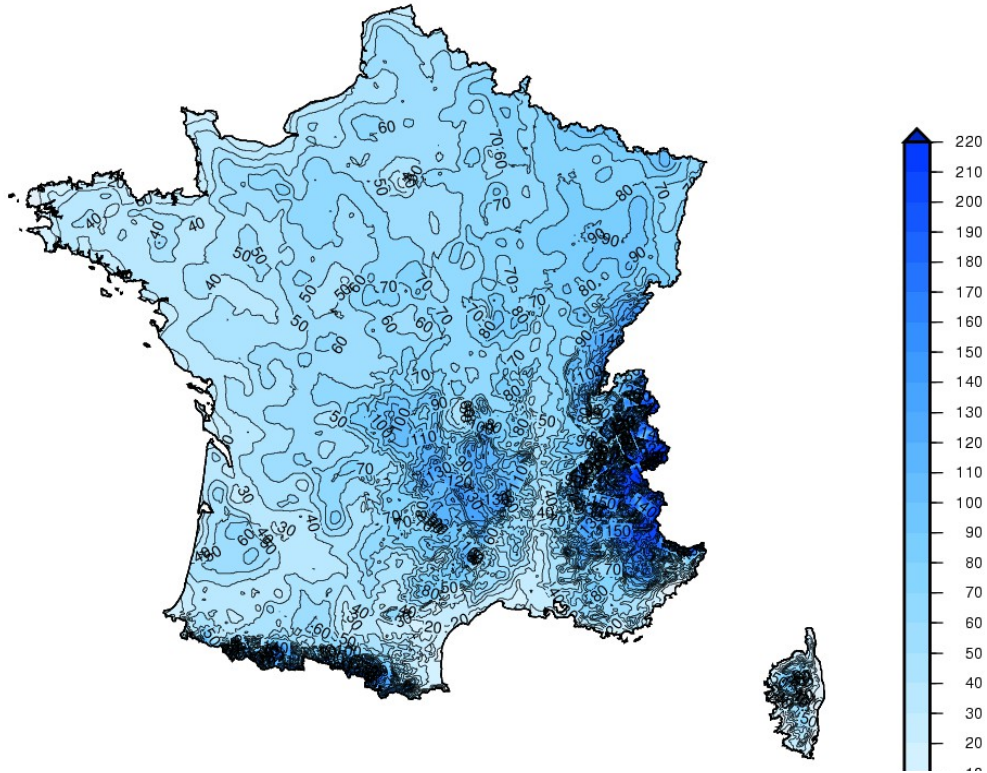
- **Collines**
- **Zones à influence océanique**
 Exemples : Quimperlé, St Omer, Gradignan, La Rochelle.
- **Littoraux au vent**
 Exemple : Bormes Les Mimosas.
- **Zones urbaines**

Période climatologique 1981-2010, Source Météo-France

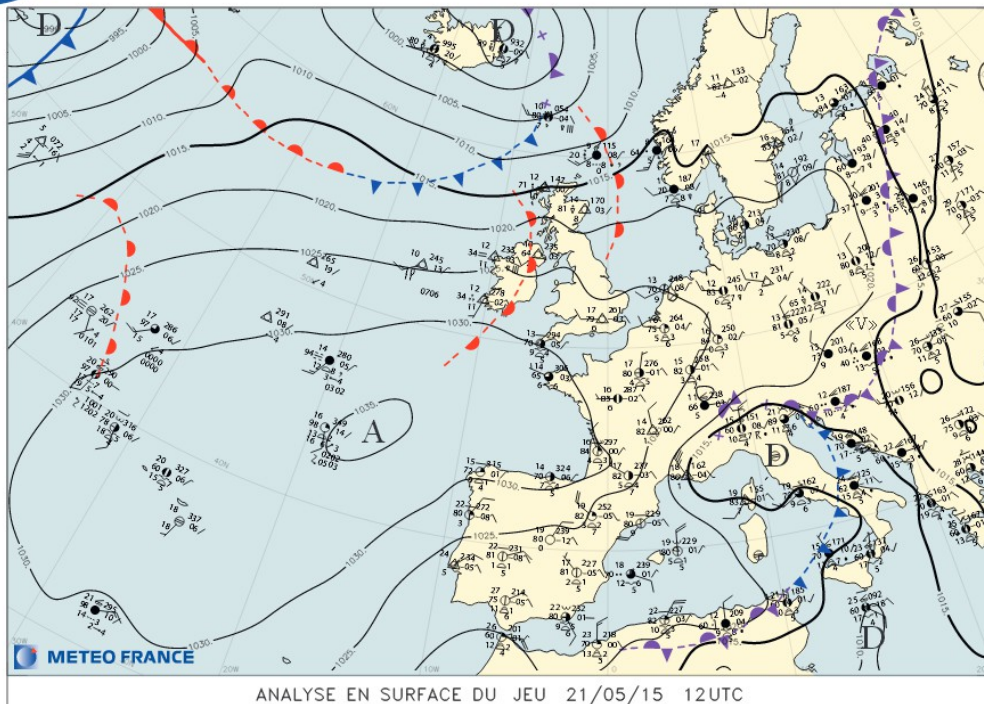
Villes	Nombre moyen de jours T _{min} ≤ 0°C par an	Gelée la plus précoce	Gelée la plus tardive	Géographie
Bâle-Mulhouse	75	6 octobre	9 mai	Plaine + Continent
Dijon-Longvic	68	10 octobre	14 mai	
Strasbourg-Entzheim	66	8 octobre	4 mai	
Clermont-Ferrand	64	16 octobre	23 mai	
Orléans	55	4 octobre	3 mai	
Mont-De-Marsan	50	9 octobre	14 mai	Zones de sable
Lyon-Bron	50	10 octobre	24 avril	Zones urbaines
Aix-En-Provence	49	22 octobre	27 avril	
Lille-Lesquin	43	14 octobre	3 mai	
Limoges	40	4 octobre	8 mai	
Rennes-St Jacques	34	17 octobre	24 avril	
Nantes	32	17 octobre	21 avril	
Toulouse-Blagnac	32	19 octobre	22 avril	Zones urbaines
Paris-Montsouris	25	10 novembre	12 avril	
Perpignan	12	5 novembre	13 mars	Littoral
Bastia	2	9 décembre	22 février	

Moyenne annuelle de référence 1981-2010 du nombre de jours avec $TN \leq 0^{\circ}C$

France

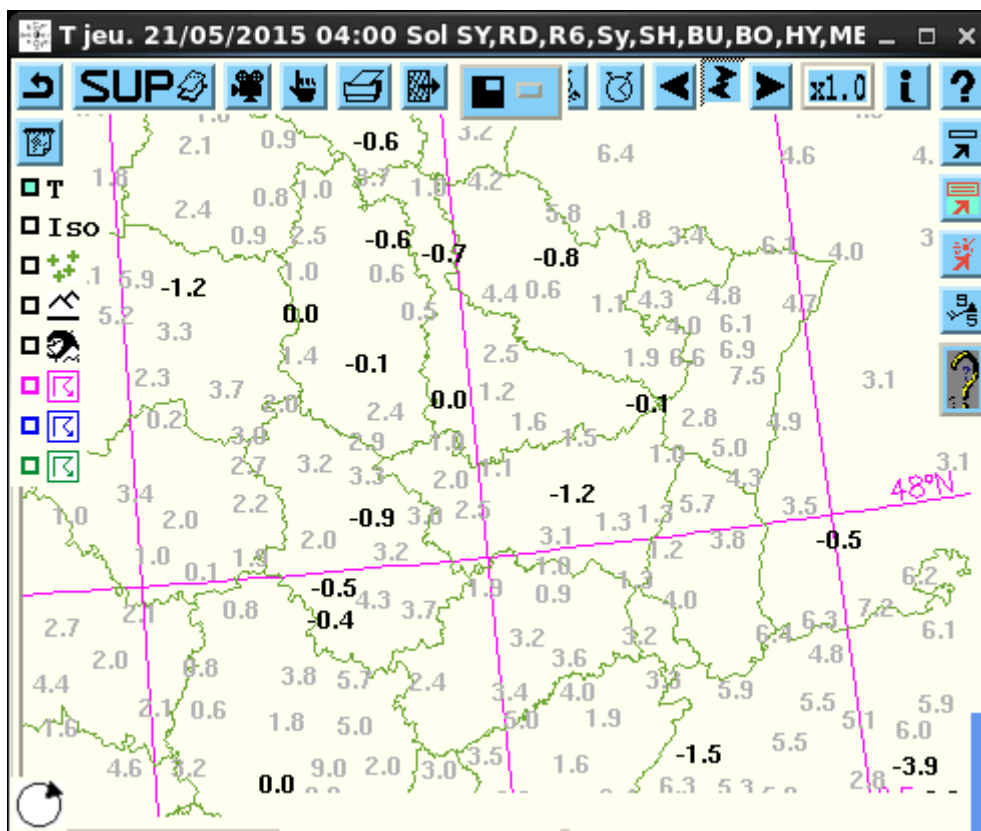


II. Données aux stations : situation du 21 mai 2015.



La situation générale est anticyclonique, avec toutefois un petit retour d'Est au sud des Alpes. Le vent est généralement faible dans les terres de la moitié ouest de la France. Les perturbations océaniques sont rejetées au nord de l'Europe, laissant un ciel souvent dégagé sur la France.

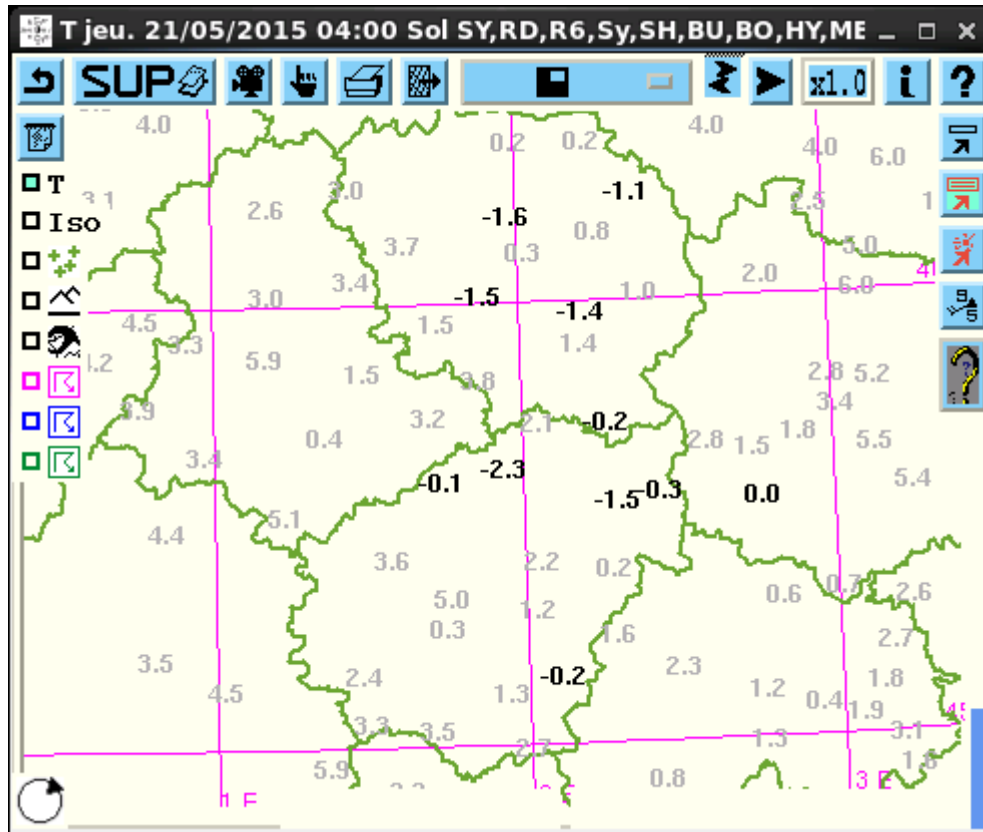
Le 21 mai 2015 dans le Nord-Est et le Limousin.



Températures à 6h locales dans le Nord-Est

Les températures à 06 heures locales sont parfois négatives dans le Nord-Est, surtout sur le plateau Lorrain.

Dans le Limousin, à Guéret la température minimale est négative avec **-1,6°C**, alors qu'elle est de **1,7°C** à Pierre-Buffière.



Températures à 6h locales dans le Limousin

La situation générale étant bien **anticyclonique** sur la moitié Ouest du pays, et génère en **vent faible** voire modéré de secteur Nord, il fait donc frais en fin de nuit. Aussi, dans les zones abritées, le vent reste très faible, dans ce cas les gelées au sol seront favorisées.

Le 21 mai 2015		
Données météorologiques à 6 heures locales	Guéret	Pierre-Bufferière
Température (°C)	-0,3	+1,7
Pression mer (hPa)	1028,2	ND
Vent moyen (km/h)	3,7	0,0
Humidité relative (%)	96	97