

結果の概要

1 入職と離職の推移

(1) 令和2年の入職と離職

令和2年1年間の入職者数は7,103.4千人、離職者数は7,272.1千人で、離職者が入職者を168.7千人上回っている。

就業形態別にみると、一般労働者は、入職者数3,914.4千人、離職者数3,928.4千人で、離職者が入職者を14.0千人上回っている。パートタイム労働者は、入職者数3,189.0千人、離職者数3,343.7千人で、離職者が入職者を154.7千人上回っている。

年初の常用労働者数に対する割合である入職率、離職率をみると、入職率は13.9%、離職率は14.2%で、入職超過率は-0.3ポイントと離職超過となった。

前年と比べると、入職率が2.8ポイント、離職率が1.4ポイントそれぞれ低下している。

性別にみると、男性の入職率が12.2%、離職率が12.8%、女性の入職率と離職率はともに15.9%、就業形態別にみると、一般労働者の入職率と離職率はともに10.7%、パートタイム労働者の入職率が22.2%、離職率が23.3%で、同率もしくは離職超過となっている。

前年と比べると、男女ともに入職率、離職率は低下した。また、一般労働者、パートタイム労働者ともに入職率、離職率は低下した。(表1、図1-1、図1-2、図1-3、図1-4、付属統計表1-1、1-2)

表1 令和2年の常用労働者の動き

区 分	1月1日現在の 常用労働者数	入職者数	離職者数	入職率	離職率	入職超過率
令和2年(2020)	(千人)	(千人)	(千人)	(%)	(%)	(ポイント)
計	51,095.8	7,103.4	7,272.1	13.9	14.2	-0.3
男	27,479.0	3,347.6	3,511.2	12.2	12.8	-0.6
女	23,616.8	3,755.8	3,760.9	15.9	15.9	0.0
一般労働者	36,748.9	3,914.4	3,928.4	10.7	10.7	0.0
パートタイム労働者	14,346.9	3,189.0	3,343.7	22.2	23.3	-1.1
令和元年(2019)	(千人)	(千人)	(千人)	(%)	(%)	(ポイント)
計	50,449.7	8,435.1	7,858.1	16.7	15.6	1.1
男	27,344.7	3,816.0	3,659.7	14.0	13.4	0.6
女	23,105.1	4,619.2	4,198.4	20.0	18.2	1.8
一般労働者	36,471.3	4,348.1	4,171.0	11.9	11.4	0.5
パートタイム労働者	13,978.4	4,087.1	3,687.1	29.2	26.4	2.8
前年差	(千人)	(千人)	(千人)	(ポイント)	(ポイント)	(ポイント)
計	646.1	-1,331.7	-586.0	-2.8	-1.4	...
男	134.3	-468.4	-148.5	-1.8	-0.6	...
女	511.7	-863.4	-437.5	-4.1	-2.3	...
一般労働者	277.6	-433.7	-242.6	-1.2	-0.7	...
パートタイム労働者	368.5	-898.1	-343.4	-7.0	-3.1	...

図1-1 入職率・離職率の推移

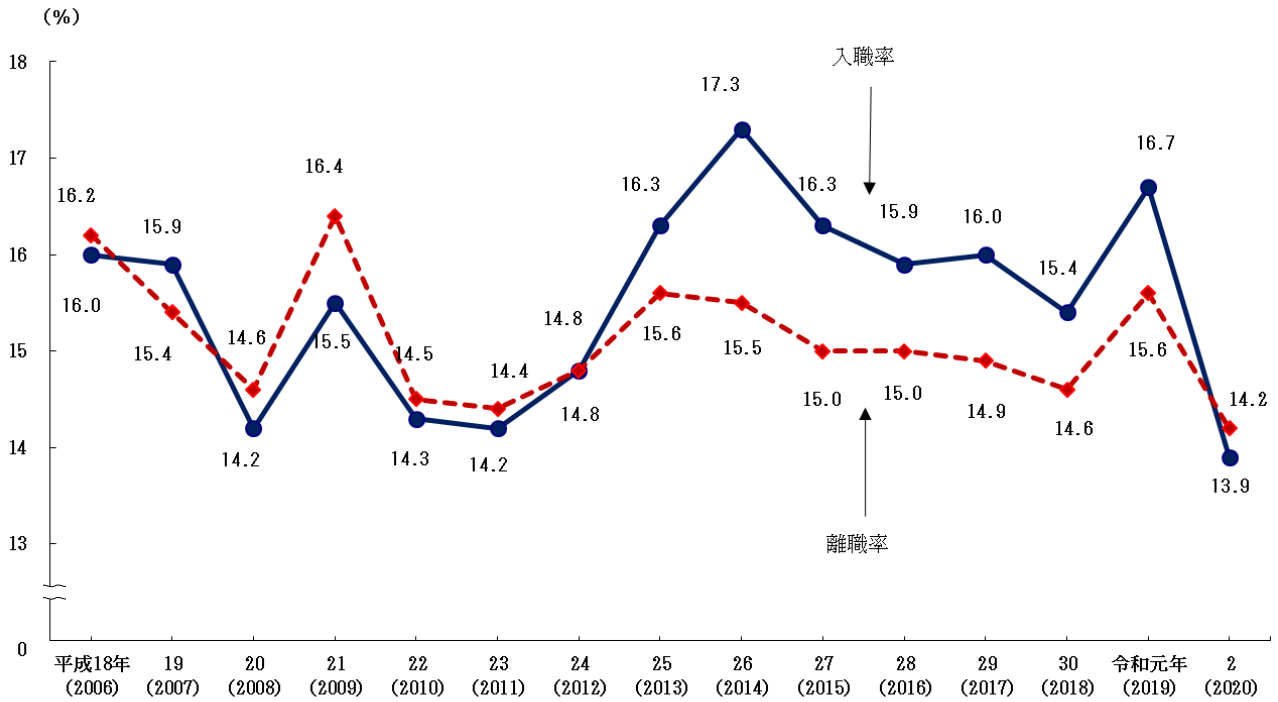


図1-2 入職超過率の推移

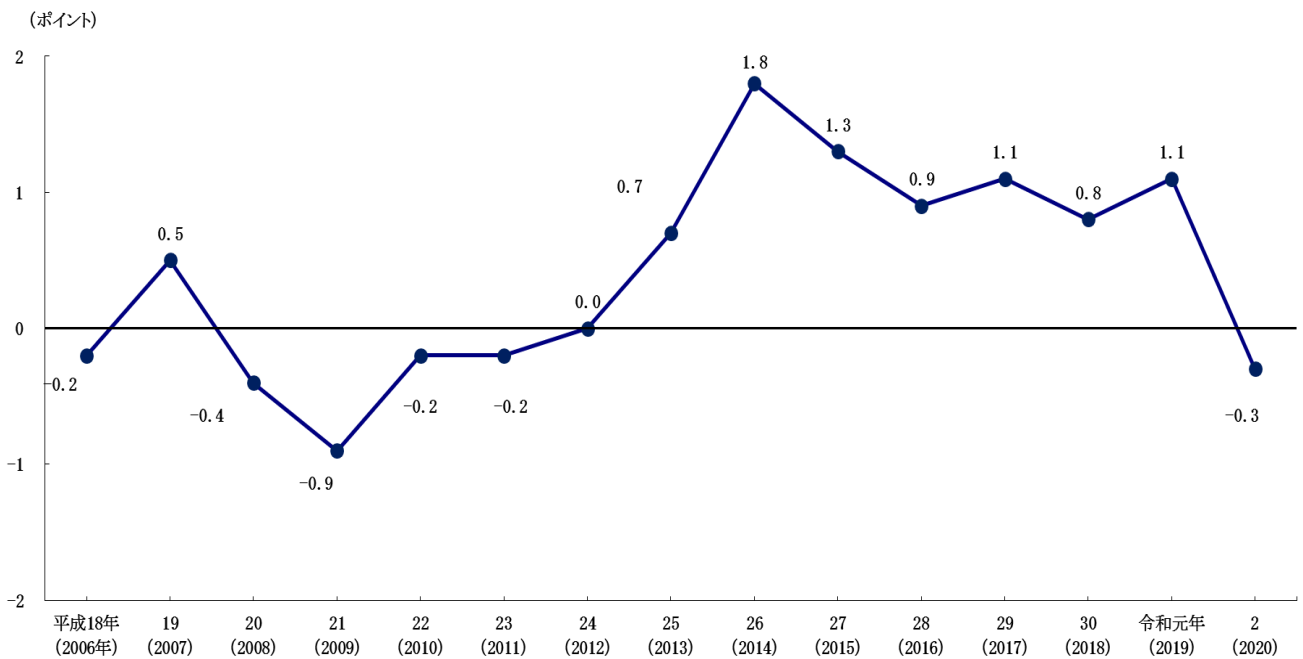


図1-3 性別入職率・離職率の推移

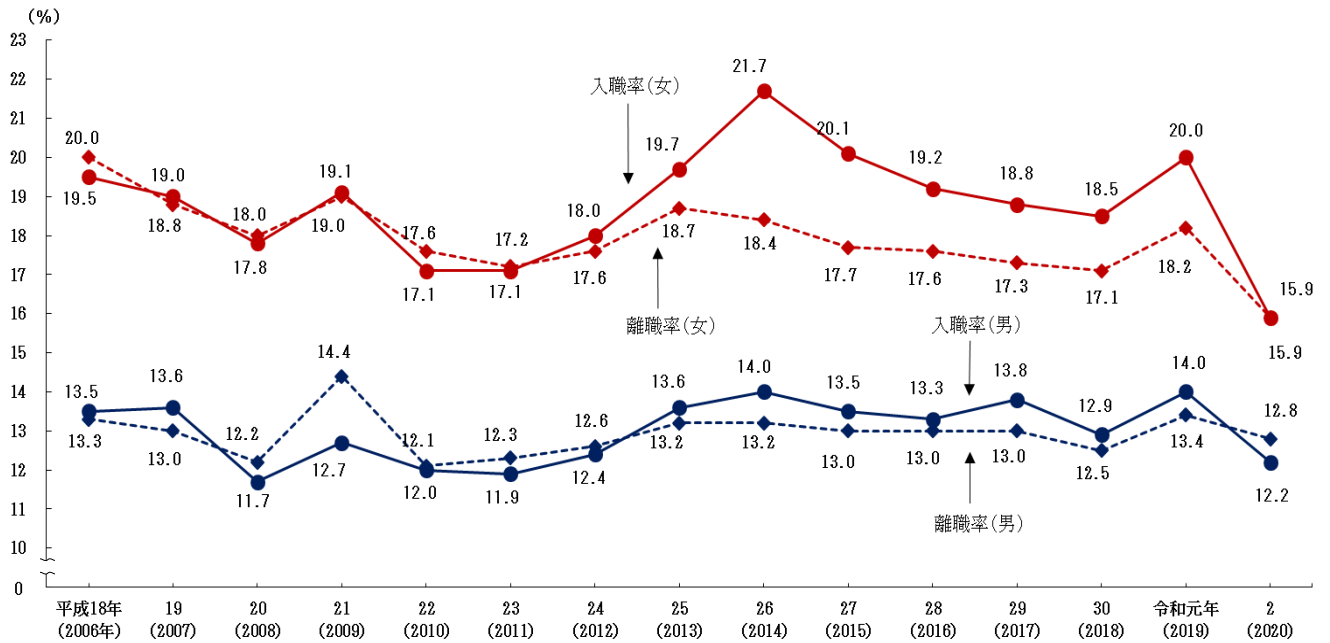
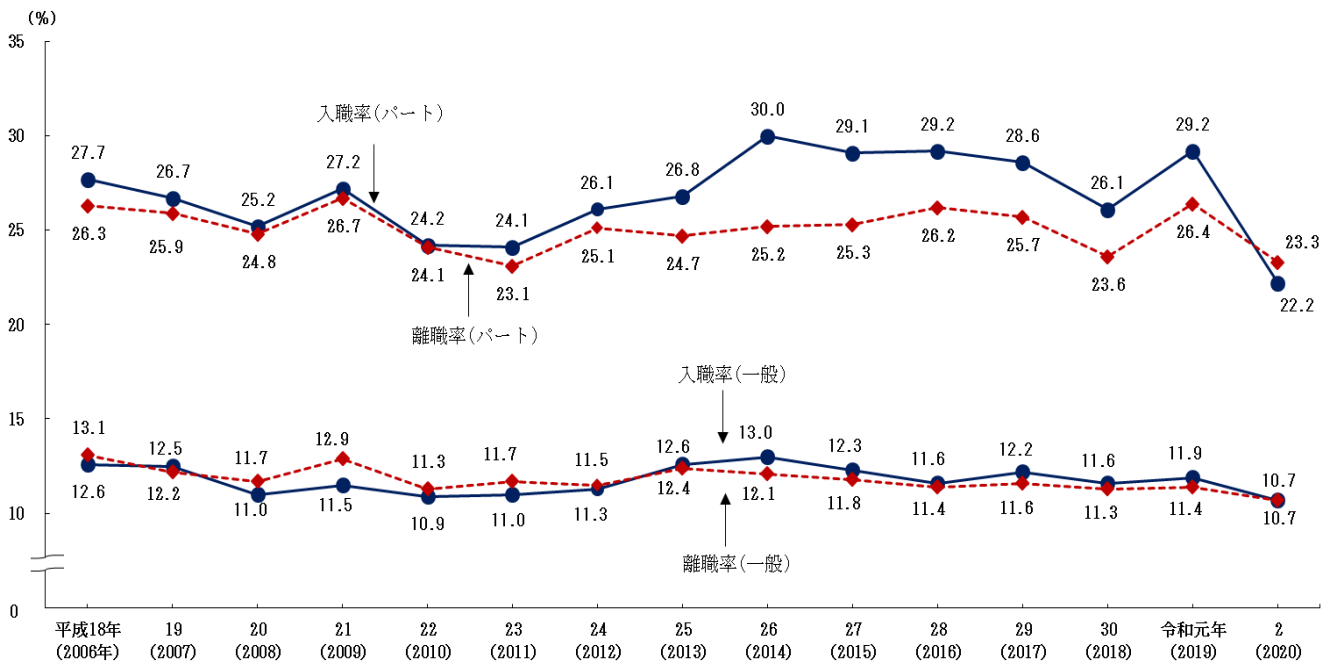


図1-4 就業形態別入職率・離職率の推移



(2) 各就業形態の雇用形態別入職と離職の状況

令和2年1年間の入職者数と離職者数を就業形態、雇用形態別にみると、入職者数のうち、一般労働者では「雇用期間の定めなし」が2,943.2千人、「雇用期間の定めあり」が971.2千人、パートタイム労働者では「雇用期間の定めなし」が1,284.3千人、「雇用期間の定めあり」が1,904.7千人となっている。離職者数のうち、一般労働者では「雇用期間の定めなし」が2,897.6千人、「雇用期間の定めあり」が1,030.8千人、パートタイム労働者では「雇用期間の定めなし」が1,081.7千人、「雇用期間の定めあり」が2,261.9千人となっている。

前年と比べると一般労働者、パートタイム労働者ともに「雇用期間の定めなし」、「雇用期間の定めあり」のいずれも入職者数、離職者数が減少した。(表2-1)

表2-1 就業形態、雇用形態別移動状況(男女計)

(単位:千人)

区分	計	一般労働者			パートタイム労働者			
		計	雇用期間の定めなし	雇用期間の定めあり	計	雇用期間の定めなし	雇用期間の定めあり	
令和2年(2020)	入職者数	7,103.4	3,914.4	2,943.2	971.2	3,189.0	1,284.3	1,904.7
	離職者数	7,272.1	3,928.4	2,897.6	1,030.8	3,343.7	1,081.7	2,261.9
令和元年(2019)	入職者数	8,435.1	4,348.1	3,095.5	1,252.6	4,087.1	1,832.4	2,254.7
	離職者数	7,858.1	4,171.0	3,047.1	1,123.9	3,687.1	1,144.7	2,542.4
前年差	入職者数	-1,331.7	-433.7	-152.3	-281.4	-898.1	-548.1	-350.0
	離職者数	-586.0	-242.6	-149.5	-93.1	-343.4	-63.0	-280.5

表2-2 就業形態、雇用形態別移動状況(男)

(単位:千人)

区分	計	一般労働者			パートタイム労働者			
		計	雇用期間の定めなし	雇用期間の定めあり	計	雇用期間の定めなし	雇用期間の定めあり	
令和2年(2020)	入職者数	3,347.6	2,190.6	1,666.5	524.0	1,157.0	452.3	704.8
	離職者数	3,511.2	2,324.4	1,732.8	591.6	1,186.8	378.3	808.4
令和元年(2019)	入職者数	3,816.0	2,387.0	1,749.3	637.8	1,428.9	525.1	903.8
	離職者数	3,659.7	2,356.8	1,755.6	601.2	1,302.9	319.7	983.2
前年差	入職者数	-468.4	-196.4	-82.8	-113.8	-271.9	-72.8	-199.0
	離職者数	-148.5	-32.4	-22.8	-9.6	-116.1	58.6	-174.8

表2-3 就業形態、雇用形態別移動状況(女)

(単位:千人)

区分	計	一般労働者			パートタイム労働者			
		計	雇用期間の定めなし	雇用期間の定めあり	計	雇用期間の定めなし	雇用期間の定めあり	
令和2年(2020)	入職者数	3,755.8	1,723.8	1,276.7	447.2	2,032.0	832.1	1,199.9
	離職者数	3,760.9	1,604.0	1,164.8	439.2	2,156.9	703.4	1,453.5
令和元年(2019)	入職者数	4,619.2	1,961.0	1,346.2	614.8	2,658.1	1,307.2	1,350.9
	離職者数	4,198.4	1,814.1	1,291.5	522.7	2,384.2	825.1	1,559.2
前年差	入職者数	-863.4	-237.2	-69.5	-167.6	-626.1	-475.1	-151.0
	離職者数	-437.5	-210.1	-126.7	-83.5	-227.3	-121.7	-105.7

(3) 職歴別入職者数、入職率の状況

令和2年1年間の入職者数、入職率を職歴別にみると、転職入職者数は4,692.6千人で、転職入職率が9.2%、未就業入職者数は2,410.8千人、未就業入職者数のうち、新規学卒者は1,323.8千人で、未就業入職率が4.7%となっている。

前年と比べると、転職入職率は1.5ポイント、未就業入職率は1.3ポイントそれぞれ低下した。

性別にみると、男性は転職入職者数が2,287.6千人、未就業入職者数が1,059.9千人、未就業入職者数のうち、新規学卒者は653.8千人で、転職入職率は8.3%と1.0ポイント、未就業入職率は3.9%と0.8ポイントそれぞれ低下した。女性は転職入職者数が2,405.0千人、未就業入職者数が1,350.8千人、未就業入職者数のうち、新規学卒者は670.0千人で、転職入職率は10.2%と2.3ポイント、未就業入職率は5.7%と1.8ポイントそれぞれ低下した。

就業形態別にみると、一般労働者は転職入職者数が2,686.0千人、未就業入職者数が1,228.4千人、未就業入職者数のうち、新規学卒者は918.6千人で、転職入職率は7.3%、未就業入職率は3.3%となっている。パートタイム労働者は転職入職者数が2,006.6千人、未就業入職者数が1,182.4千人、未就業入職者数のうち、新規学卒者は405.2千人で、転職入職率は14.0%、未就業入職率は8.2%となっている。(表3、図2)

表3 性・就業形態、職歴別入職者数及び入職率

区 分	転職入職者数 (千人)	未就業入職者数 (千人)	うち新規学卒者		転職入職率 (%)	未就業入職率 (%)
			(千人)	(千人)		
令和2年(2020)						
計	4,692.6	2,410.8	1,323.8		9.2	4.7
男	2,287.6	1,059.9	653.8		8.3	3.9
女	2,405.0	1,350.8	670.0		10.2	5.7
一般労働者	2,686.0	1,228.4	918.6		7.3	3.3
パートタイム労働者	2,006.6	1,182.4	405.2		14.0	8.2
令和元年(2019)						
計	5,409.7	3,025.4	1,416.1		10.7	6.0
男	2,531.9	1,284.1	770.6		9.3	4.7
女	2,877.9	1,741.3	645.5		12.5	7.5
一般労働者	3,057.7	1,290.4	890.3		8.4	3.5
パートタイム労働者	2,352.0	1,735.0	525.8		16.8	12.4
前年差						
計	-717.1	-614.6	-92.3		-1.5	-1.3
男	-244.3	-224.2	-116.8		-1.0	-0.8
女	-472.9	-390.5	24.5		-2.3	-1.8
一般労働者	-371.7	-62.0	28.3		-1.1	-0.2
パートタイム労働者	-345.4	-552.6	-120.6		-2.8	-4.2

図2 職歴別入職率の推移

