

राष्ट्रीय पुस्तकालय (नेशनल लाइब्रेरी) में आपका स्वागत है

# अतिथि मार्गदर्शिका



Hindi | हिन्दी

# आपका स्वागत है

## अपनी यात्रा के दौरान

ऑस्ट्रेलिया का राष्ट्रीय पुस्तकालय Ngunnawal और Ngambri लोगों की भूमि पर स्थित है और यहाँ ऑस्ट्रेलिया तथा ऑस्ट्रेलिया से संबंधित सामग्री का विश्व में सबसे बड़ा संग्रह उपलब्ध है।

हमारे प्रसिद्ध संग्रह में पुस्तकें, कलाकृतियां, पांडुलिपियां, नक्शे, समाचार पत्र और मौखिक इतिहास, तथा साथ ही वेबसाइटें और डिजिटल प्रकाशन शामिल हैं। इस पुस्तकालय में हमारे अतीत और वर्तमान की समृद्ध व्याख्याओं के साथ विविध कहानियाँ मौजूद हैं, जिनमें प्रथम ऑस्ट्रेलियावासियों की संस्कृतियों और प्रवासी कहानियों के रिकॉर्ड तथा महान दक्षिणी भूमि के बारे में यूरोपीय कार्यकृतियों के कुछ सर्वप्रथम उदाहरण शामिल हैं।

यहाँ पुस्तकालय में आप सबसे हाल की ऑस्ट्रेलियाई गल्पकथा देख सकते/सकती हैं, जलवायु परिवर्तन के प्रति व्यक्तिगत प्रतिक्रियाओं की खोज कर सकते/सकती हैं और एशिया के बाहर स्थित सबसे बड़े एशियाई भाषा संग्रह में तल्लीन हो सकते/सकती हैं।

### राष्ट्रीय पुस्तकालय का भवन

समकालीन पारंपरिक शैली में डिज़ाइन किए गए इस भवन का उद्घाटन 15 अगस्त 1968 को प्रधानमंत्री जॉन गॉर्टन द्वारा किया गया था।

### प्रदर्शनियाँ

हमारी ट्रेज़र्स गैलरी और प्रदर्शनी गैलरी में स्थाई और अस्थायी प्रदर्शन हैं। दौरों के बारे में जानकारी के लिए फॉयर में स्थित हमारे मित्रवत सूचना डेस्क स्टाफ से पूछें।  
भूतल

### बुकशॉप

बेहतरीन ऑस्ट्रेलियाई लेखन और सावधानीपूर्वक एकत्र किए गए उपहारों, घर के सामान और गहनों से स्वयं को पुरस्कृत करें।  
भूतल

### मेन रीडिंग रूम

रीडिंग रूम में शांत स्थलों का आनंद उठाते हुए नई पुस्तकों के साथ ही संदर्भ व संग्रह सामग्री के चयन देखें, कंप्यूटर का उपयोग करें और पढ़ने के लिए निवेदन की गई वस्तुएँ एकत्र करें।  
भूतल

### विशेष संग्रह रीडिंग रूम

विशेष संग्रह रीडिंग रूम अतिथियों द्वारा पुस्तकालय की दुर्लभ और अनन्य संग्रह वस्तुओं का उपयोग करने के लिए है। प्रवेश करने पर कर्मियों से बात करें।  
मंजिल 1

हमारे किसी रीडिंग रूम में कार्यदिवस के दिन वितरण के लिए सामग्री का ऑनलाइन निवेदन करें: [catalogue.nla.gov.au](http://catalogue.nla.gov.au)

### कैफे

हमारे कैफे, बुकप्लेट और पेपरप्लेट में अंतराल लें।  
भूतल, निम्न भूतल 1

### आयोजन

वर्तमान आयोजनों की जानकारी, टिकट बुक करने और पिछली घटनाओं के साथ अद्यतन (अपडेट) होने के लिए हमारी ऑनलाइन मार्गदर्शिका देखें: [nla.gov.au/whats-on](http://nla.gov.au/whats-on)

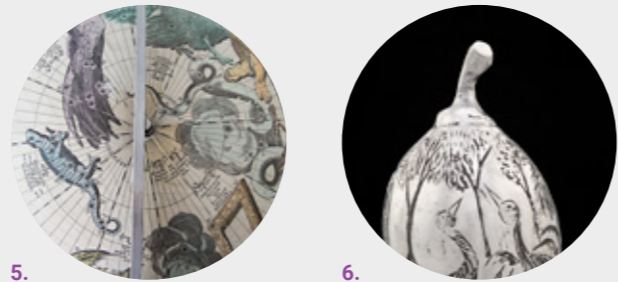
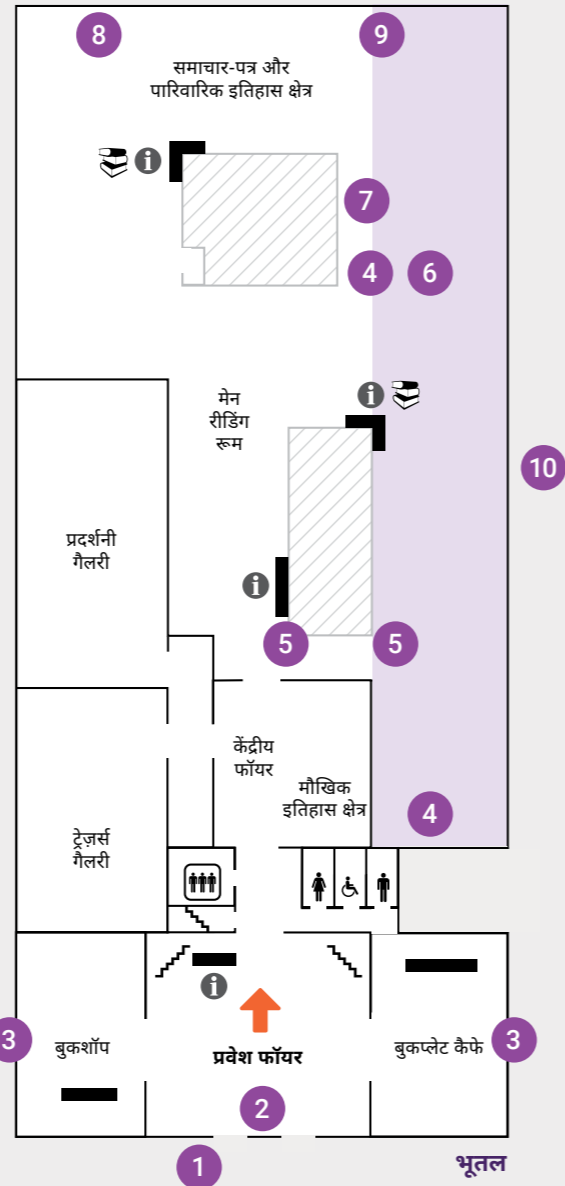


# प्रदर्शन के लिए कलाकृतियाँ

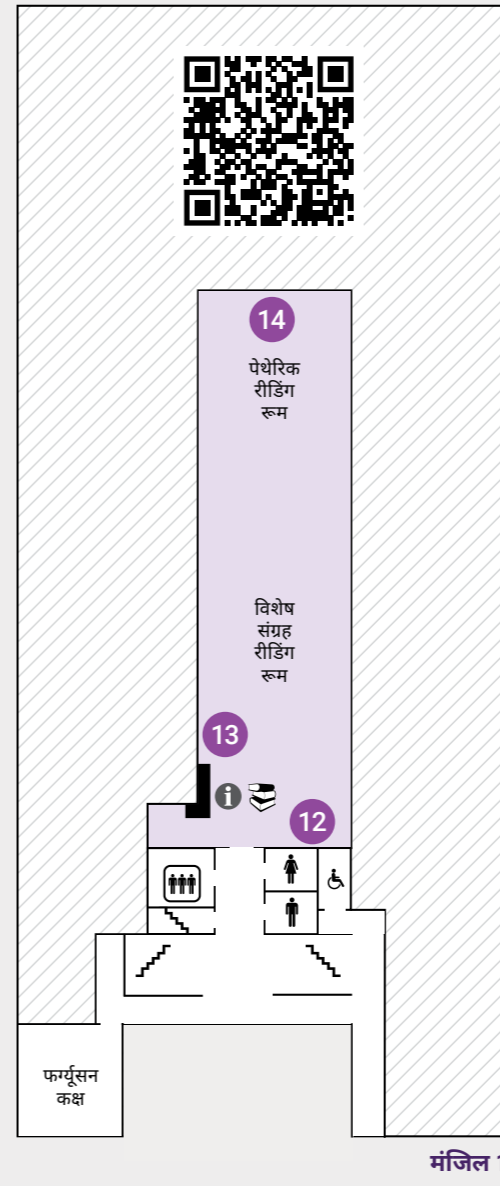
जब पुस्तकालय के वास्तुकार वॉल्टर बर्निंग ने 1960 के दशक में इस भवन को डिज़ाइन किया था, तो उन्होंने भवन की पारंपरिक शैली को प्रतिबिंबित करने के लिए आरंभ में छह कलाकृतियों का सुझाव दिया। समय बीतने के साथ, पुस्तकालय के संग्रह में से कुछ अनन्य कार्यों को प्रदर्शित करने के लिए भवन में अन्य स्थानों पर और अधिक कलाकृतियाँ स्थापित की गई हैं। और अधिक विस्तार में जानकारी के लिए हमारे नक्शे पर दिए गए क्यूआर कोड को स्कैन करें या वेबसाइट [nla.gov.au/about-us/our-building/art](http://nla.gov.au/about-us/our-building/art) पर जाएँ।



1. Tom Bass, *Lintel Sculpture* (विस्तार)
2. Mathieu Matégot, *Three Tapestries* (विस्तार)
3. Leonard French, *Stained-glass Windows* (विस्तार)
4. Alice Kettle, *Australian Landscapes I-IV* (विस्तार)
5. Vincenzo Coronelli, *Terrestrial and Celestial globes* (विस्तार)
6. A Wesfarmers and Waringarri creative partnership, *Boab One Hundred* (विस्तार)
7. Nora Wompi, *Kunawarritji* (विस्तार)
8. Mabel Juli, *Garnkini on the Hill* (विस्तार)



5. Vincenzo Coronelli, *Terrestrial and Celestial globes* (विस्तार)  
6. A Wesfarmers and Waringarri creative partnership, *Boab One Hundred* (विस्तार)



7. Mabel Juli, *Garnkini on the Hill* (विस्तार)  
8. Tom Bass, *Lintel Sculpture* (विस्तार)



9. Minnie Lumai, *Yab-yab-gnemi-gnim (Sugarbag Dreaming)* (विस्तार)
10. Arthur Robb, *Knowledge* (विस्तार)
11. Henry Moore, *Two Piece Reclining Figure No. 9* (विस्तार)
12. John Young (रचनाकार), John Dicks (बुनकर), Milena Paplinska (बुनकर) और Cheryl Thornton (बुनकर), *Finding Kenneth Myer* (विस्तार)
13. Wiea Duintjer, *Open Book Sculpture* (विस्तार)
14. Jeff Martin, *Tetsuya's* (विस्तार)

## पुस्तकें

बच्चों के साथ मिलकर पढ़ने का आनन्द लें। मेन रीडिंग रूम में हमारे पास बच्चों के लिए पुस्तकों का एक छोटा सा संग्रह है - रीडिंग रूम में उपस्थित हमारे मित्रवत कर्मी आपको सही दिशा में निर्देशित कर सकते हैं।

यदि आप घर ले जाने के लिए पुस्तकों की खोज कर रहे/रही हैं, तो हमारे बुकशॉप में सभी के लिए अनेकानेक पुस्तकें उपलब्ध हैं।

## अन्वेषण करें

बच्चों को अपनी यात्रा का आनंद उठाने में सहायता देने के लिए अक्सर हमारी प्रदर्शनियों में परिवार लेबल शामिल होते हैं। यहाँ कुछ सुझाव दिए गए हैं:

- बच्चों को अग्रणी बनने दें
- यदि किसी बात में उनकी रुचि है, तो प्रश्न पूछें!  
इससे उन्हें कैसा महसूस होता है?  
उनके विचार में यह कैसे बनाया गया था?  
हम इससे क्या सीख सकते हैं?
- यदि बच्चे अभी भी संघर्ष कर रहे हैं, तो आई स्पाई खेलने का प्रयास करें।



## सीखें

हमारे ऑनसाइट और ऑनलाइन कार्यक्रम पुस्तकालय के दौरो से लेकर विशिष्ट संसाधनों का उपयोग करने और हमारे संग्रह का अन्वेषण करके आजीवन सीखने के अवसर प्रदान करते हैं।




ऑस्ट्रेलियाई पाठ्यक्रम पर आधारित हमारे स्कूली कार्यक्रमों में प्रदर्शनियों, संग्रहों और रीडिंग रूम का उपयोग विद्यार्थियों के लिए एक स्पिंगबोर्ड के रूप में किया जाता है, ताकि वे ऑस्ट्रेलिया के इतिहास और संस्कृति के बारे में और अधिक ज्ञान प्राप्त कर सकें। कक्षा-स्तर के आधार पर संसाधनों की खोज करने के लिए हमारी ऑनलाइन डिजिटल कक्षा में भाग लें।

[nla.gov.au/using-the-library/learning](http://nla.gov.au/using-the-library/learning)

## मंजिल 2

 Nan Kivell रूम—फ्रेंड्स लाउंज  
 शौचालय

## मंजिल 1

 विशेष संग्रह और प्थेरिक रीडिंग रूम  
 फर्ग्यूसन कक्ष  
 शौचालय

## भूतल

 सूचना डेस्क  
 प्रदर्शनी और ट्रेज़र्स गैलरियाँ  
 मेन रीडिंग रूम  
 डोनर दीवार  
 बुकशॉप  
 बुकप्लेट  
 शौचालय

## निचला भूतल 1

 थिएटर  
 पेपरप्लेट  
 वेंडिंग मशीनें  
 पैरेंट कक्ष  
 शौचालय  
 लॉकर्स  
 सार्वजनिक सीटिंग  
 डिवाइस चार्जिंग स्टेशन



## वाई-फाई और पावरपॉइंट्स

पूरे भवन में निःशुल्क वाई-फाई और पावरपॉइंट्स उपलब्ध हैं।

# क्या करें

# सुविधाएँ और सुलभता

## लाइब्रेरी कार्ड प्राप्त करें

निःशुल्क लाइब्रेरी कार्ड प्राप्त करने के लिए, जोकि हमारे संग्रह की आपकी कुंजी है, मेन रीडिंग रूम में स्थित किसी डेस्क पर जाएँ।

[nla.gov.au/getalibrarycard](http://nla.gov.au/getalibrarycard)

## खोज में सहायता

जब आप आगे न बढ़ पाएँ, तो हमारे लाइब्रेरियन आपको खोज करने के लिए सुझाव दे सकते हैं और आपको जानकारी प्राप्त करने में सहायता दे सकते हैं।

[nla.gov.au/askalibrarian](http://nla.gov.au/askalibrarian) | 02 6262 1266

## राष्ट्रीय पुस्तकालय में अपनी पुस्तक प्रविष्ट करें

यदि आपने ऑस्ट्रेलिया में अपनी पुस्तक को प्रिंट या डिजिटल प्रारूप में प्रकाशित किया है, तो हमें एक प्रति की आवश्यकता है।

[nla.gov.au/legal-deposit](http://nla.gov.au/legal-deposit)

## पुस्तकालय को समर्थन दें

हम दानकर्ताओं के समर्थन के लिए बहुत आभारी हैं, जो हमें अपने उल्लेखनीय संग्रह साझा करने में सक्षम बनाते हैं। कृपया हमारी वेबसाइट पर जाएँ या और अधिक जानकारी के लिए हमारी परोपकार टीम से संपर्क करें।

[nla.gov.au/support-us](http://nla.gov.au/support-us)

[philanthropy@nla.gov.au](mailto:philanthropy@nla.gov.au) | 02 6262 1098

## राष्ट्रीय पुस्तकालय के मित्रों में शामिल हों

पुस्तकालय के समर्थन के लिए एक मूल्यवान स्रोत के रूप में मित्र अनेकानेक विशिष्ट लाभों का आनंद उठा सकते हैं, जिनमें बहुत सारी गतिविधियाँ, हमारे कैफे और बुकशॉप में छूट तथा फ्रेंड्स लाउंज की सुलभता भी शामिल है।

[nla.gov.au/friends](http://nla.gov.au/friends)

## ट्रोव

आप जहाँ कहीं भी हों, इस पुस्तकालय में और सैकड़ों सहभागी संगठनों में उपलब्ध संग्रहों की खोज करें।

[trove.nla.gov.au](http://trove.nla.gov.au)

## सुलभ पार्किंग

भवन के दक्षिण की ओर Parkes Place के बगल में स्थित कारपार्क में सुलभ पार्किंग उपलब्ध है। पुस्तकालय तक पहुंचने के लिए भवन के उस तरफ एक ढलान भी है।

## व्हीलचेयर

फॉयर में स्थित सूचना डेस्क से व्हीलचेयरों को उधार पर लिया जा सकता है।

भूतल

## सुलभ शौचालय

निचला भूतल 1, भूतल, मंजिल 1

## BindiMaps

BindiMaps ऐप को भवन में इधर-उधर जाने के लिए कम दृष्टि या दृष्टिहीन अतिथियों की सहायता करने के उद्देश्य से निर्मित किया गया है। इस सुविधा का लाभ उठाने के लिए ऐप को डाउनलोड करें।

## देखने और सुनने के लिए सहायक उपकरण

मेन रीडिंग रूम में देखने के लिए सहायक उपकरण उपलब्ध हैं - सहायता के लिए लाइब्रेरियन से बात करें। हमारे थिएटर में एक हियरिंग इंडक्शन लूप है।

## लॉकर्स

हमारे निःशुल्क लॉकरों में अपना सामान रखने के लिए आपका स्वागत है। गैलरियों या रीडिंग रूम में प्रवेश करने से पहले 30सेमी से अधिक माप के किसी भी छोर वाले बैग, भोजन और पेय, बड़े आकार के कोट और छाते संग्रहीत करके रखे जाने चाहिए। लॉकर्स के निकट एक मोबाइल फोन चार्जिंग स्टेशन स्थित है।

निचला भूतल 1

## पैरेंट कक्ष

निचला भूतल 1

# संपर्क में रहें

हमारे न्यूज़लेटर के लिए साइन अप करें, हमारे सोशल मीडिया चैनलों को फॉलो करें, और पुस्तकालय में जो कुछ हो रहा है उसके साथ अद्यतित (अपडेट) रहने के लिए हमारी वेबसाइट देखें।

## खुलने का समय

### भवन खुलने का समय

सोमवार से गुरुवार सुबह 8.30बजे - रात 8बजे

शुक्रवार सुबह 8.30बजे - शाम 5बजे

शनिवार और रविवार सुबह 9बजे - शाम 5बजे

**रीडिंग रूम के घंटे बदलते रहते हैं, इसलिए कृपया अपनी यात्रा की योजना बनाते समय हमारे खुलने के घंटों की पूरी सूची देखें।**

राष्ट्रीय पुस्तकालय के बुकशॉप और गैलरियाँ सुबह 9बजे से शाम 5बजे तक प्रतिदिन खुली रहती हैं।

क्रिसमस और गुड फ्राइडे के दिन भवन बंद रहता है और सार्वजनिक अवकाशों के दिन खुलने के अलग समय होते हैं।

[nla.gov.au/visit-us/opening-hours](http://nla.gov.au/visit-us/opening-hours)

## क्या आपको और अधिक जानकारी की आवश्यकता है?

सामान्य पूछताछ 02 6262 1111

लाइब्रेरियन से पूछें 02 6262 1266

राष्ट्रीय रिले सेवा टीटीवाई 133 677

स्पीक एंड लिसन 1300 555 727

[nla.gov.au/feedback](http://nla.gov.au/feedback)

[nla.gov.au](http://nla.gov.au)



ऑस्ट्रेलिया का राष्ट्रीय पुस्तकालय ऑस्ट्रेलिया के प्रथम राष्ट्र के लोगों - सर्वप्रथम ऑस्ट्रेलियावासियों - को इस भूमि के पारंपरिक स्वामियों और संरक्षकों के रूप में स्वीकृति देता है तथा अतीत और वर्तमान के वयोवृद्धों, और उनके माध्यम से ऑस्ट्रेलिया के सभी आदिवासी (एबोरिजनल) और टोरेस स्ट्रेट द्वीपवासी लोगों के प्रति आदर व्यक्त करता है।



NATIONAL  
LIBRARY  
OF AUSTRALIA

National Library of Australia

Parkes Place

Canberra ACT 2600

[nla.gov.au](http://nla.gov.au)