



**RÉPUBLIQUE  
FRANÇAISE**

*Liberté  
Égalité  
Fraternité*

**ONERA**

THE FRENCH AEROSPACE LAB

[www.onera.fr](http://www.onera.fr)

# Présentation du centre ONERA de Palaiseau

# Qui sommes-nous

---

- **L'ONERA**

- Acteur central de la recherche aéronautique et spatiale en France et en Europe
- Statut : EPIC placé sous la tutelle du Ministère des Armées
- Ses missions :

- Développer et orienter les recherches dans le domaine aérospatial.

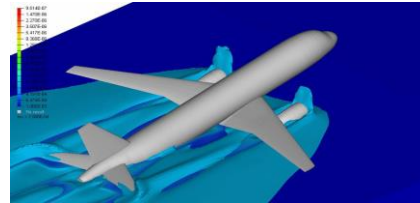
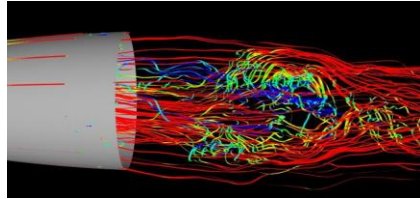
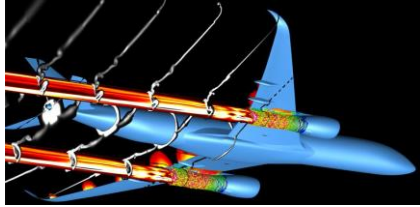
- Concevoir, réaliser, et mettre en œuvre les moyens nécessaires à l'exécution de ces recherches.

- Assurer, en liaison avec les services ou organismes chargés de la recherche scientifique et technique, la diffusion sur le plan national et international des résultats de ces recherches.

- En favoriser la valorisation par l'industrie aérospatiale et faciliter éventuellement leur application en dehors du domaine aérospatial.

# PALaiseAU

## Quatre domaines scientifiques présents



**Mécanique des fluides et énergétique**

**Matériaux et structures**

**Physique**

**Traitement de l'information et systèmes**

Un effectif d'environ 700 personnes sur le site dont :

- 450 chercheurs, ingénieurs et techniciens
- + de 90 doctorants, apprentis, stagiaires
- les services de la Direction Générale

# Un fort de 1874 qui abrite plusieurs générations de bâtiments



Anciens  
et  
réadaptés



Années 90



2011



Projet de Regroupement Immobilier des sites et de Modernisation des Emprises

# Présentation du projet

# PRISME : Un Projet Francilien

---

PRISME est d'abord la **réorganisation des centres ONERA d'Île-de-France**.

Objectif principal : regrouper Châtillon et Meudon sur le site de Palaiseau :

- Rapprocher les équipes.
- Améliorer la transversalité.
- Apporter des conditions de travail optimales.
- Réduire les coûts de fonctionnement.
- Moderniser les infrastructures du centre de Palaiseau
- Opérer un rapprochement avec nos partenaires de l'Ecole Polytechnique et de l'ENSTA et plus généralement du plateau de Saclay.

PRISME s'inscrit également dans une **démarche environnementale globale** (Réduction de la consommation des énergies et la diminution des dépenses de fonctionnement).



# Implantation du futur site

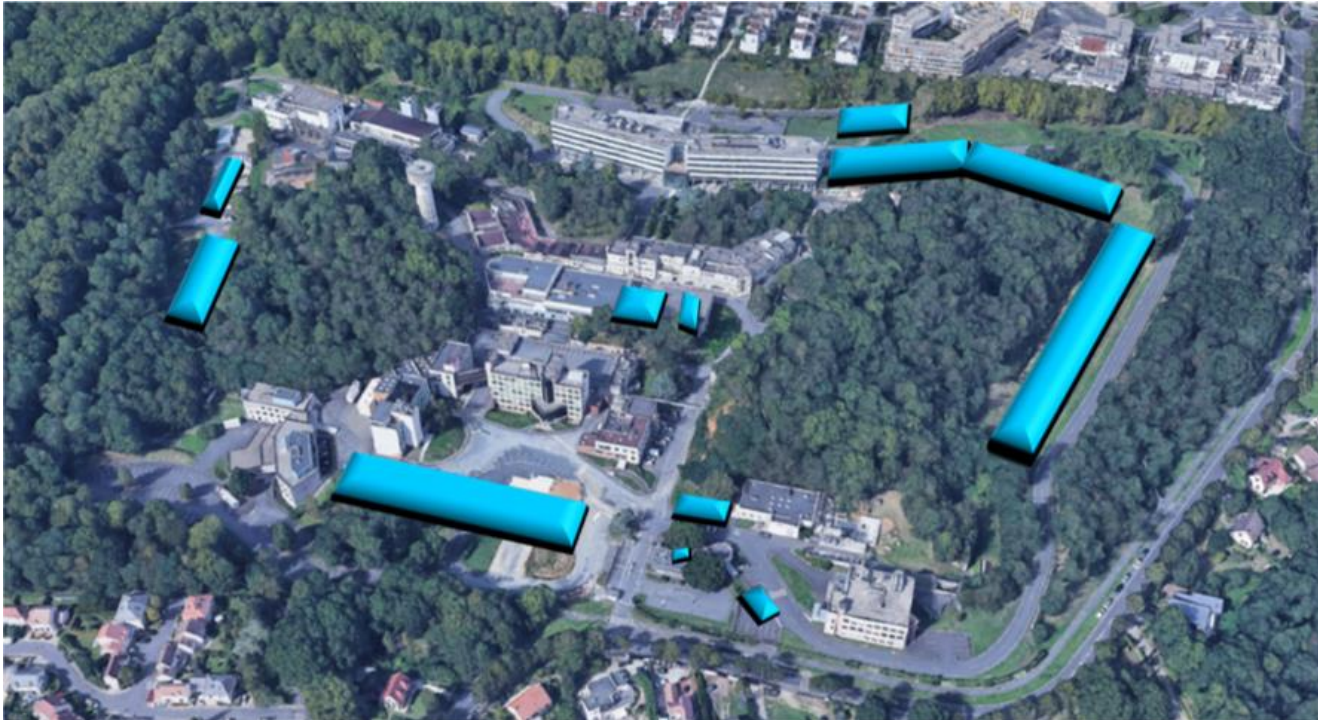
2021





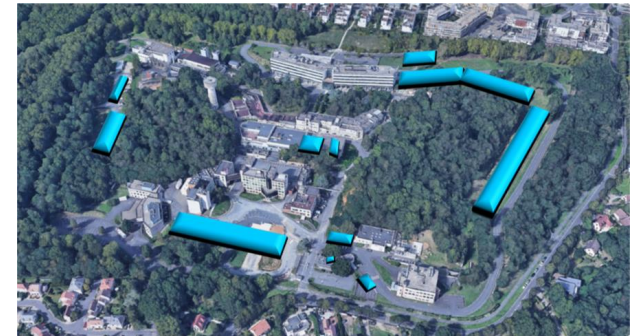
# Implantation du futur site

2026



# H2 & O – Bâtiment social et extension du restaurant

Vues provenant de l'esquisse – Octobre 2021



# H2 & O – Bâtiment social et extension du restaurant

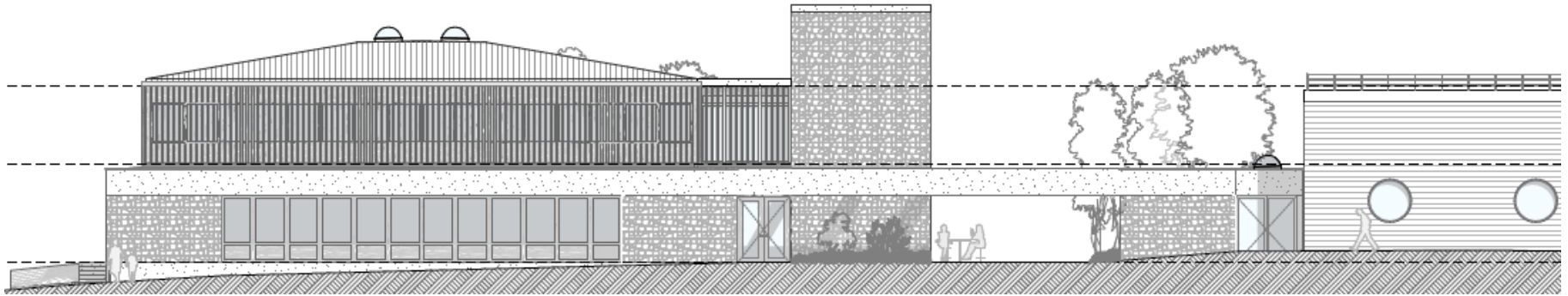
## Extension Bâtiment O

- Restauration collective
- Extension de surface + rénovation de l'existant

## Bâtiment H2

- Personnel fonction sociale
- Remplacera le bâtiment existant

Les deux bâtiments seront en libre accès au personnel ONERA  
Livraisons prévues : Septembre 2024

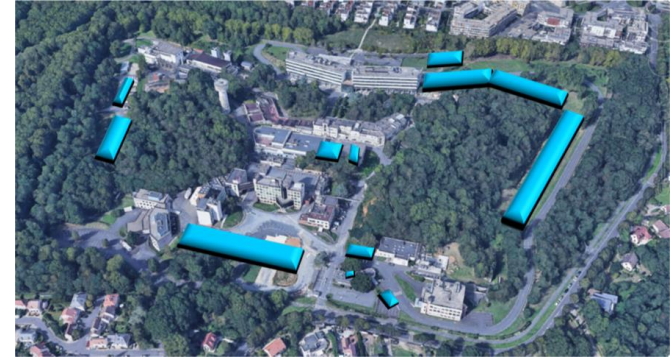
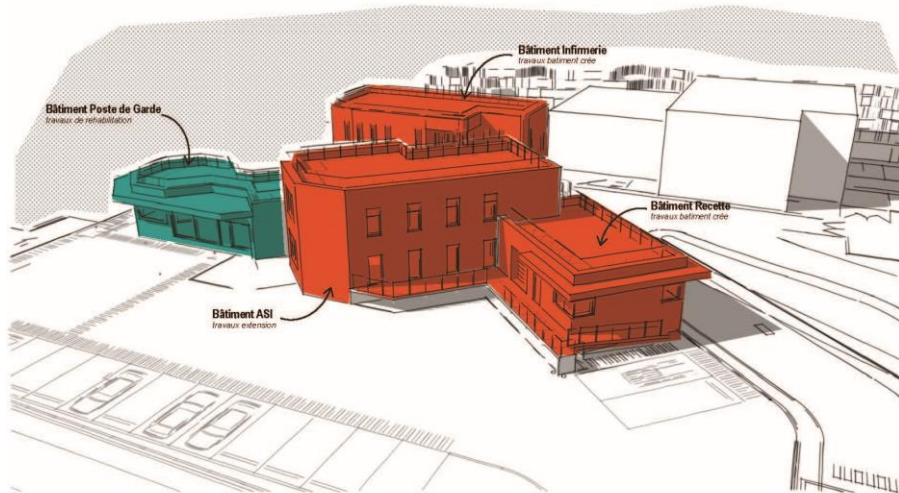




# Recette / Infirmierie / Poste garde



# Recette / Infirmerie / Poste garde



Livraisons prévues :

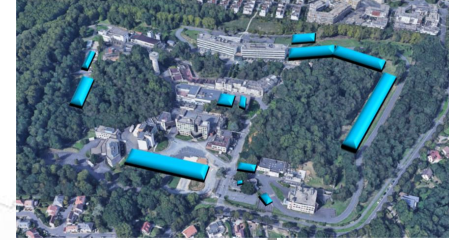
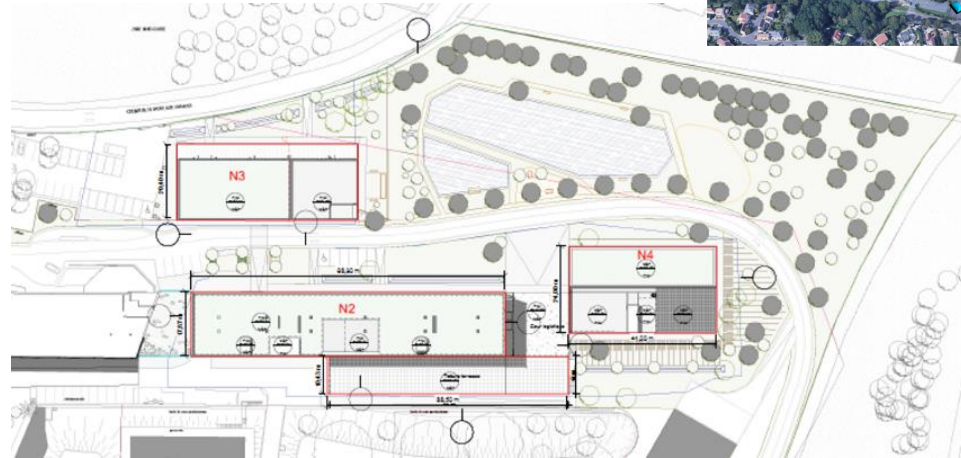
Été 2023 pour l'infirmerie et la recette  
Automne 2023 pour le poste de garde



# Bâtiments N2/N3/N4



Locaux tertiaires et salle de conférence



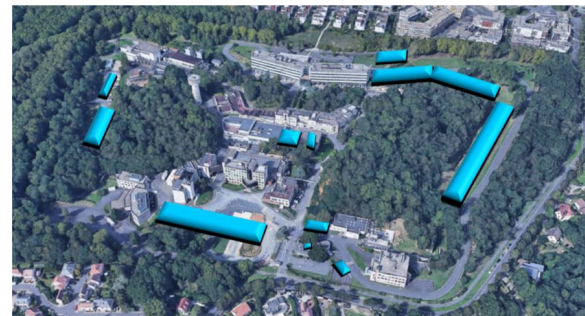
Vues 3D et plan de masse au stade APS – Avril 2022

Livraison courant 2025.

# Modules EST



Livraison été 2026

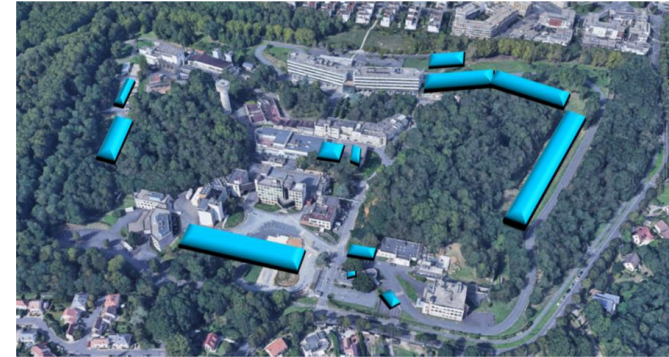
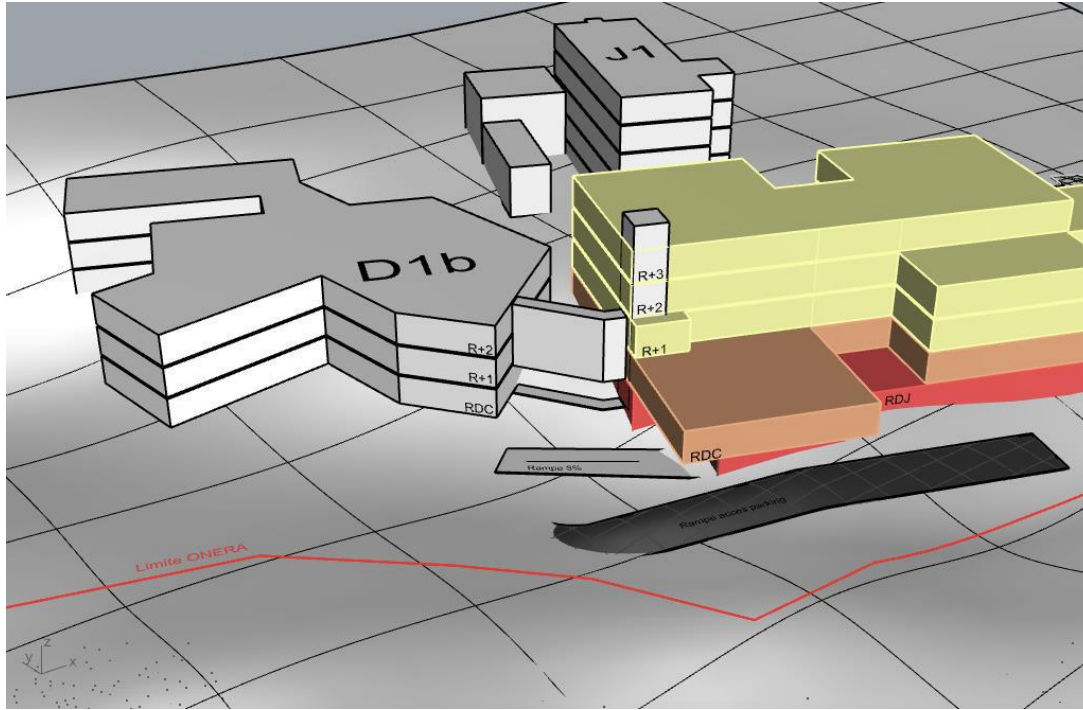


481 personnels ONERA

Départements expérimentaux

*(Etudes des matériaux, recherche aérodynamique, travaux d'études pour l'énergétique)*

# Bâtiment D2



Un bâtiment dédié à la Physique avec :

- 150 personnes, jusque là à Châtillon.
- laboratoires divers

Livraison printemps 2026



# Zone logistique

## Zone de stockage

- RdC hauteur 4.5 m avec racks, étage hauteur 3.0 m avec étagères.

## Zone de tri des déchets

- 1 aire à benne, zones de stockages ferraille, déchets électroniques et papiers, sel.





# Phase Chantier





# Maîtrise des nuisances

## Projet conforme au PLU, et conditionné à l'obtention de permis de construire.

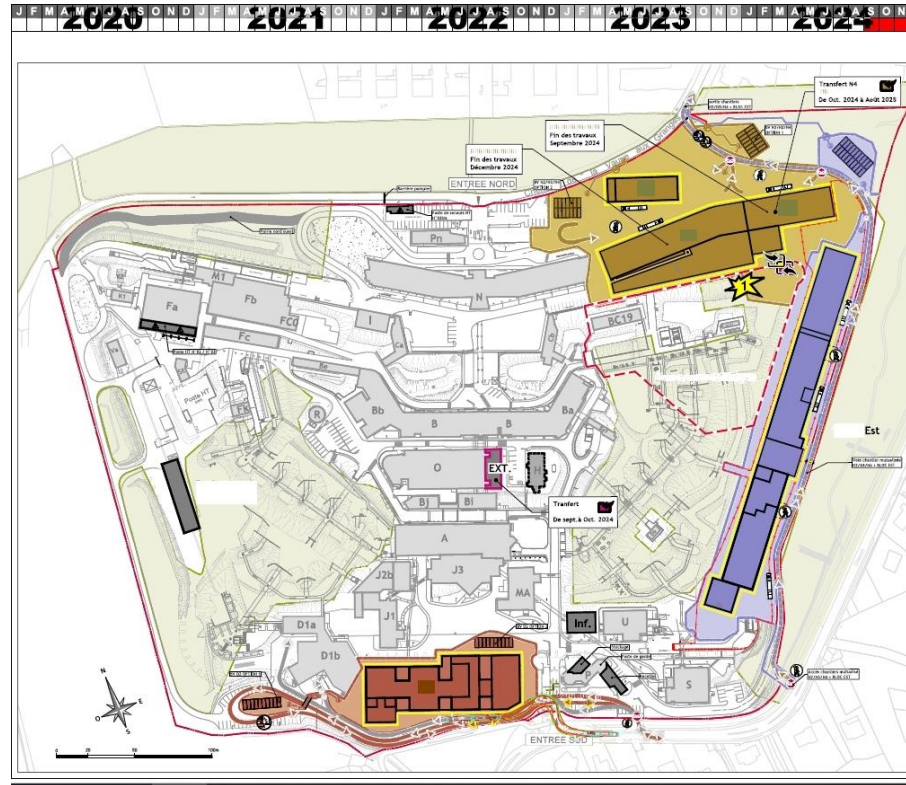
- **Chantiers clos** encadrés par Coordonnateur de Sécurité et de Protection de la Santé (CSPS)
- **Horaires d'accès** : 7H00 à 17H30 du lundi au vendredi, élargis de manière exceptionnelle.
- **Trafic** : Impact temporaire et limité aux déplacements des véhicules et engins de chantier (zone tampon à positionner). La vitesse de circulation limitée. Prévisions de trafic pour chaque phase chantier.
- **Bruit** : Sources de bruit temporaires (engins de chantier) en horaires de jour en semaine.
- **Vibrations** : Les seules vibrations qui pourront éventuellement être ressenties seront dues aux engins de chantier, mais resteront très limitées et temporaires.
- **Air** : L'émission de poussières est inévitable en phase travaux et sera maîtrisée (arrosage, vigilance temps sec et venteux...)
- **Déchets de chantier** : peu de démolition. Tri/collecte/transport par entreprises spécialisées. Interdiction de brûlage.

### Règlement d'organisation et coordination inter-chantier

prescriptions à tous les intervenants et mesures en cas de non-respect

### Charte de chantier à faibles nuisances

# Plan de circulation





RÉPUBLIQUE  
FRANÇAISE

*Liberté  
Égalité  
Fraternité*

ONERA

THE FRENCH AEROSPACE LAB

 PRISME

# Maîtrise des impacts environnementaux

# Maîtrise des impacts environnementaux

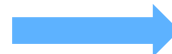
Par son activité de recherche expérimentale,  
l'ONERA présente une activité de type discontinue.

Exemple du nombre d'heures de fonctionnement des bancs d'essai en 2021 : entre 50 et 100 heures/an.

Site dans son ensemble soumis à autorisation (ICPE) et au contrôle de l'Environnement.

Non classé SEVESO, ni seuil haut, ni seuil bas.

*Classement des nouvelles  
installations induites par PRISME*



Dispositifs de traitement des émissions.

Mesures de surveillance périodique des émissions.



# Imperméabilisation et obligations réglementaires

S'inscrire dans **une démarche hydro-environnementale volontariste et vertueuse**

deux plus-values majeures

Amélioration hydrologique  
sur Palaiseau

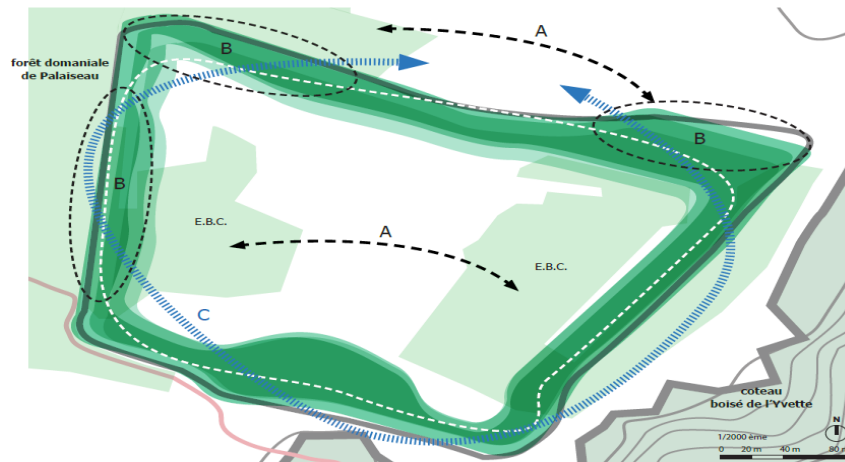
*Reprise **complète** de la  
gestion des eaux pluviales  
du site de l'Onera Palaiseau  
et passage en séparatif  
EP/EU*

Réelle plus-value  
paysagère

*Un investissement important consenti  
afin de paysager le centre de l'Onera  
dans l'esprit d'une trame bleue et  
verte cohérente avec la région*

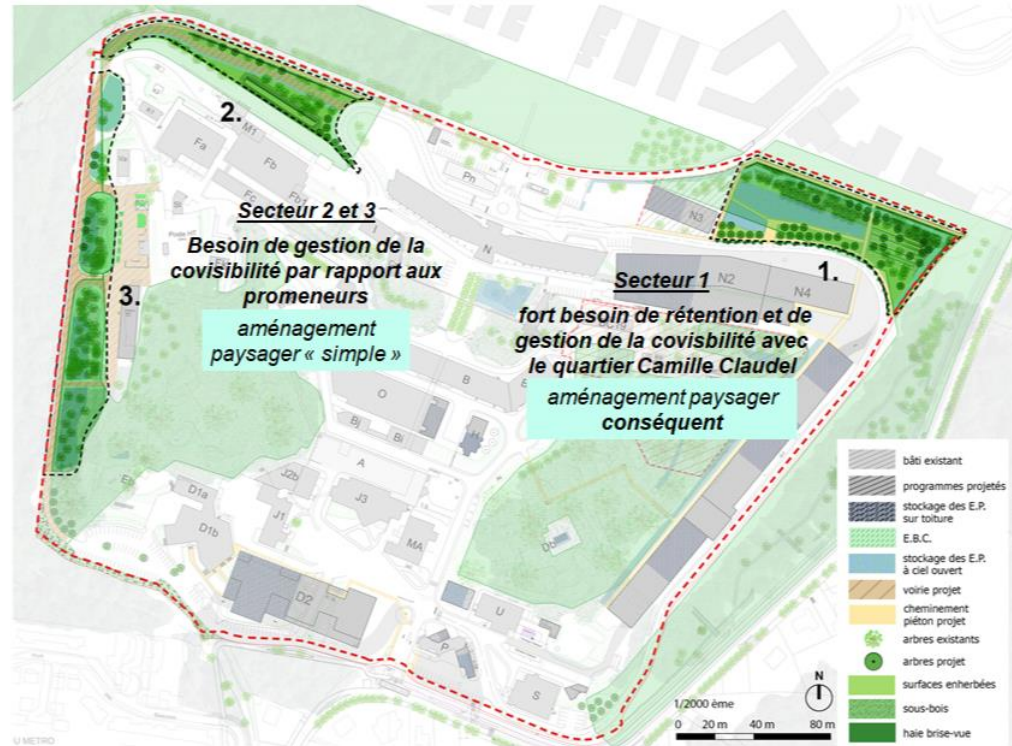
# Intégration paysagère et gestion forestière

- 6300m<sup>2</sup> de boisement intégré au site.
- Intégrer les ouvrages à l'environnement paysager et architectural.
- Opportunité de diversifier et densifier la végétation, mais aussi restaurer des alignements (+ étude phytosanitaire).
- Démarche hydro environnementale volontariste et vertueuse qui privilégie des processus naturels de rétention et d'écoulement des eaux pluviales.
- Rénovation du réseau existant.



# Intégration paysagère et gestion forestière

## Secteurs prioritaires



# Intégration paysagère et gestion forestière

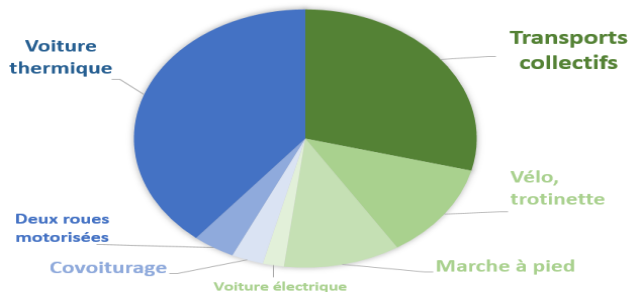


## Secteur nord-est



# Mobilité et trafic

Répartition actuelle  
des modes de déplacements des salariés ONERA franciliens



Membre du  
**Plan De Mobilité Inter Entreprises (PDMIE)**  
du Plateau de Saclay

**67%**

des salariés ONERA franciliens ont opté  
pour le **télétravail**  
(jusq. 2 jours/semaine : le plus souvent Lu/Me/Ve)

- Effectifs réels (aujourd'hui) : max 550 – (à venir) : max 1100.
- Dernier comptage : moins de la moitié des salariés en véhicule individuel à moteur;
- Nombreuses incitations aux **modes doux de déplacement**
- **Navettes privées** acheminant au RER B/C et à Paris + Appui création station Métro 18.
- **Enquêtes Mobilité** périodiques auprès des salariés, et cartographie des lieux de domiciliation.





**RÉPUBLIQUE  
FRANÇAISE**

*Liberté  
Égalité  
Fraternité*

**ONERA**

THE FRENCH AEROSPACE LAB

[www.onera.fr](http://www.onera.fr)