



**RÉPUBLIQUE
FRANÇAISE**

*Liberté
Égalité
Fraternité*

ONERA

THE FRENCH AEROSPACE LAB

Réunion d'information des riverains du site ONERA de Palaiseau

1^{er} mars 2024

Sommaire

- Présentation de l'ONERA
- Le site de Palaiseau
- Les bâtiments
- La gestion paysagère
- Le planning prévisionnel
- L'organisation et la circulation autour du chantier
- Plan d'action pour minimiser l'impact des travaux pour les riverains

L'ONERA : l'expert étatique de l'aéronautique, de la défense et de l'espace

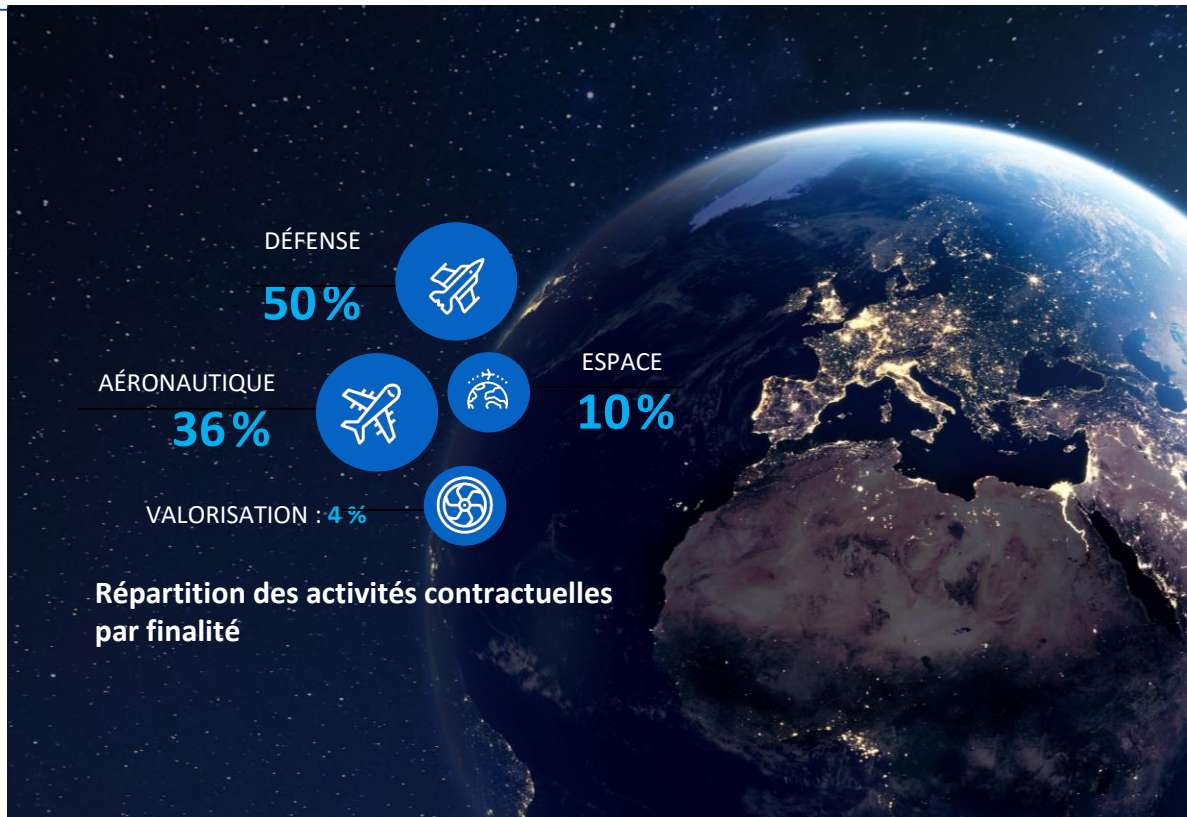
1946

Établissement public à caractère industriel et commercial créé sous la tutelle du ministère des armées

277 M€

Budget 2022

- 111,5 M€ subvention publique pour charges (40%)
- 162,8 M€ d'activités contractuelles avec l'Etat ou des industriels (59%)
- 2,6 M€ d'autofinancement (1%)



Le site ONERA de Palaiseau

Activités de recherche

- Radars
- Simulations numériques
- Optique
- Matériaux
- Propulsion
- Spatial
- Laser
- Systèmes autonomes et IA



Le site ONERA de Palaiseau aujourd'hui

Haut lieu de la recherche aéronautique du Plateau de Saclay

- 750 salariés en 2023
 - Moyenne de 242 voitures/jour
 - 67% de télétravail pendant 2 jours/semaine
 - Navettes pour les salariés depuis Paris et Massy
- Contrôles périodiques de l'inspection de l'environnement et organismes agréés
- Acteur du dispositif services publics écoresponsable
- Adhérent de club développement durable
- Rénovation énergétique et plan de sobriété énergétique



Le site ONERA de Palaiseau demain

- 1350 salariés prévus en 2028
 - Projection de 375 voitures/jour
 - Stationnement des salariés sur le site

De nouvelles installations scientifiques uniques en France.

De nouveaux bâtiments qui respectent la RE 2020

Mise en place d'un dispensaire ouvert au public.

Politique d'incitation des salariés aux mobilités durables

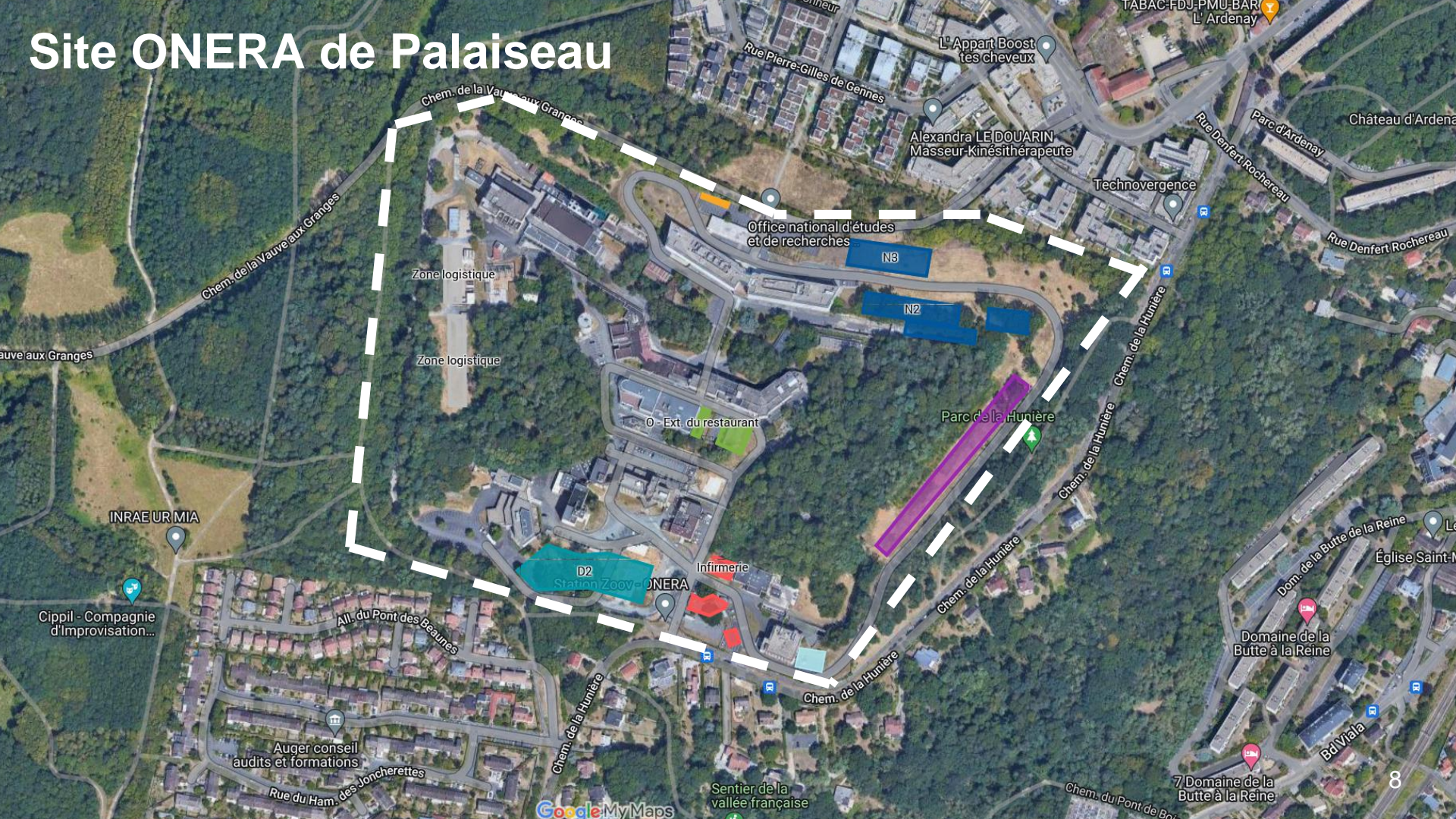
Objectif : satisfaire la liberté de déplacement tout en diminuant l'impact environnemental des moyens de transport utilisés

- Limiter les déplacements non nécessaires (télétravail, réunion en distanciel)
- Inciter les salariés à utiliser des modes de déplacement durables (forfait mobilité durable pour le vélo et le covoiturage, verdissement de la flotte automobile)

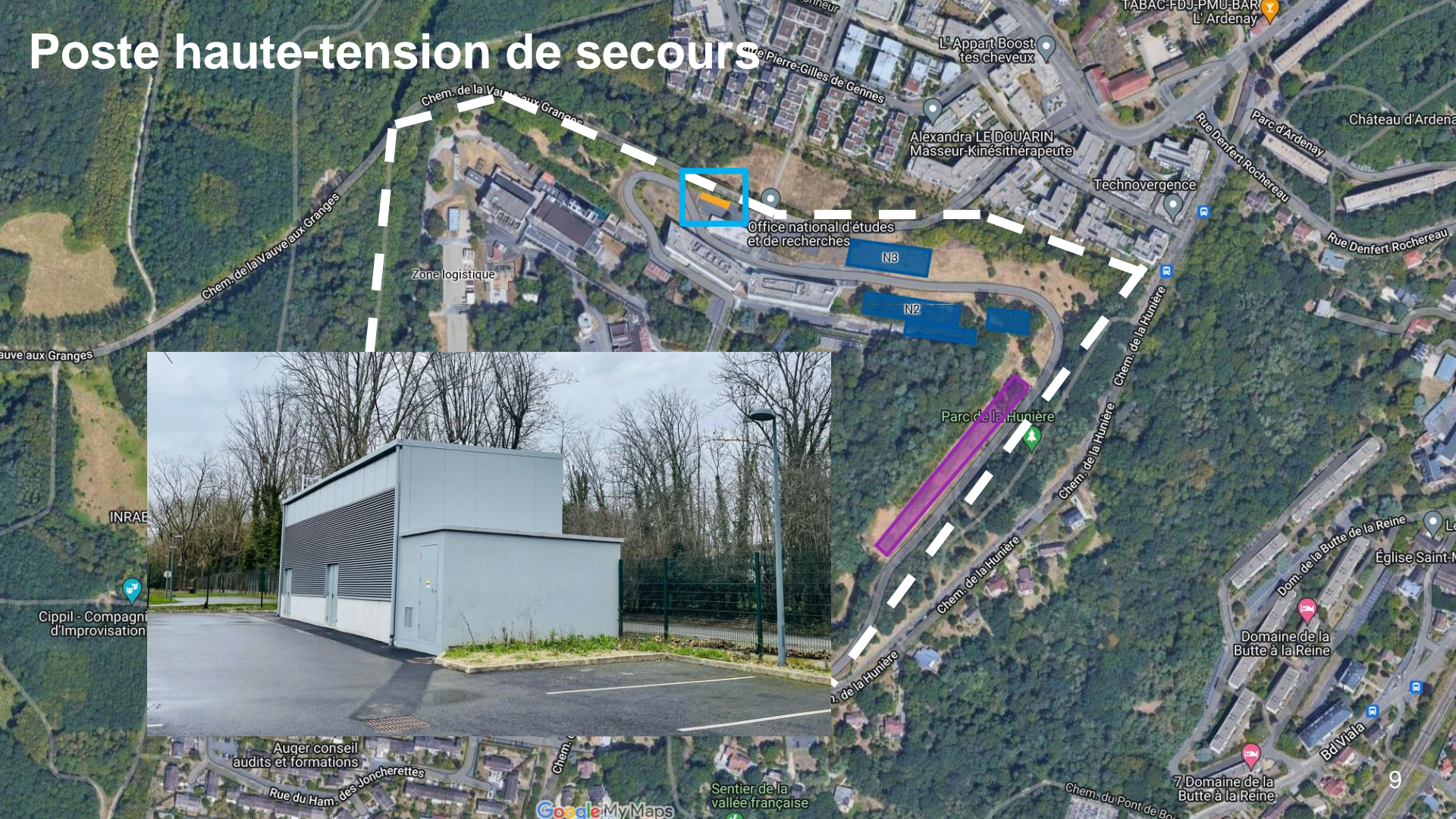


Atelier réparation vélos

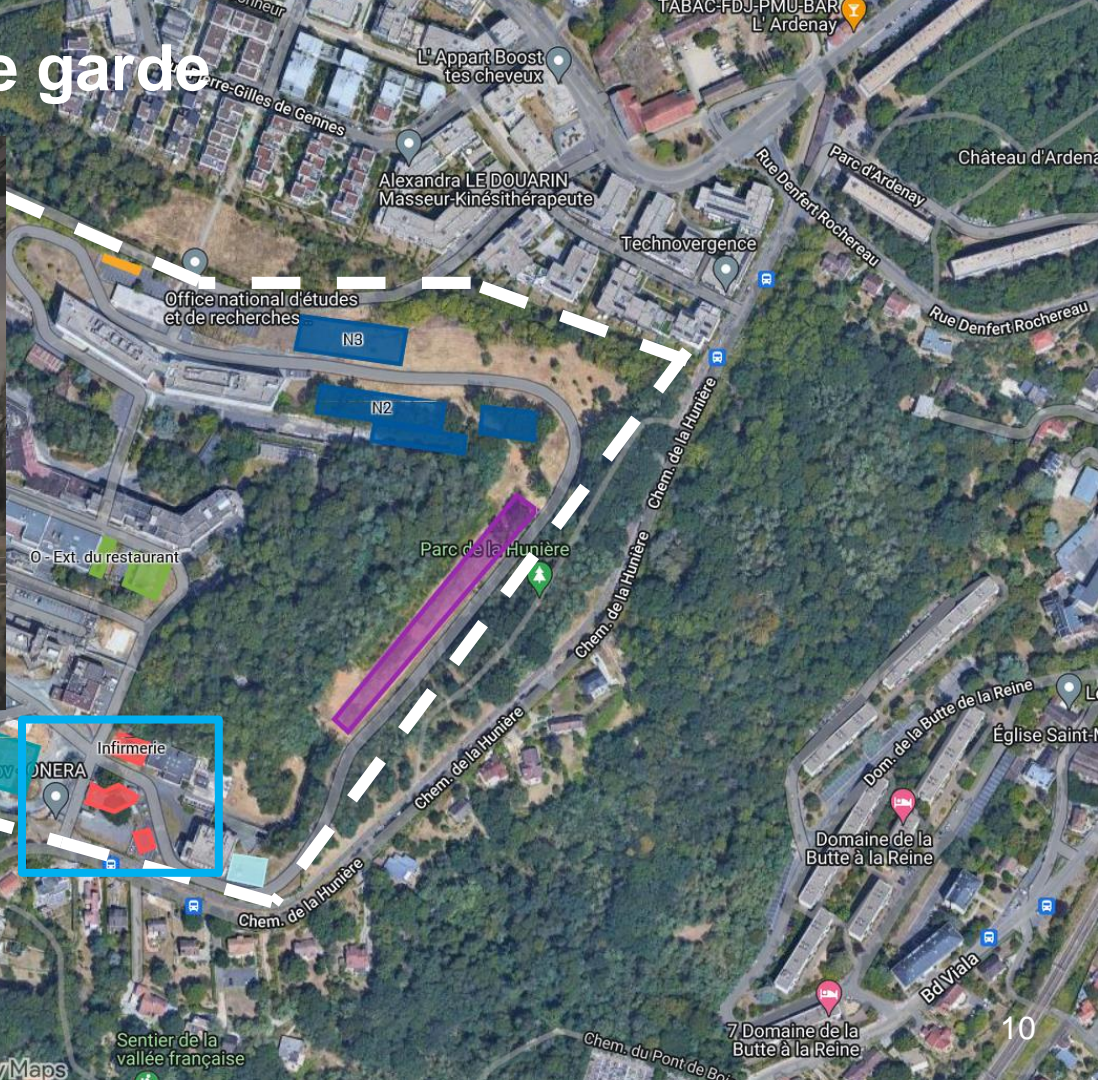
Site ONERA de Palaiseau



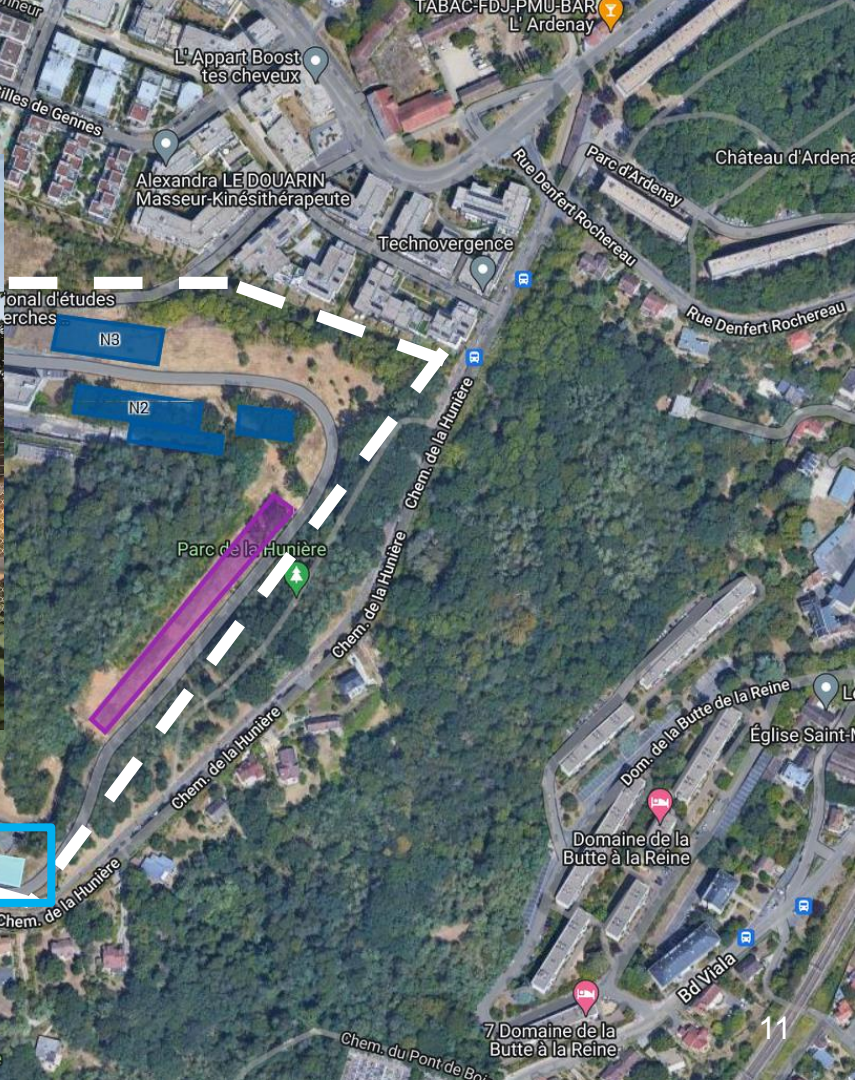
Poste haute-tension de secours



Recette / Infirmierie / Poste garde



JERICHO



Bâtiments N2, N3 et N4



Cippil - Compagnie d'Improvisation...

Auger conseil audits et formations

Dispensaire de l'ONERA (N3)



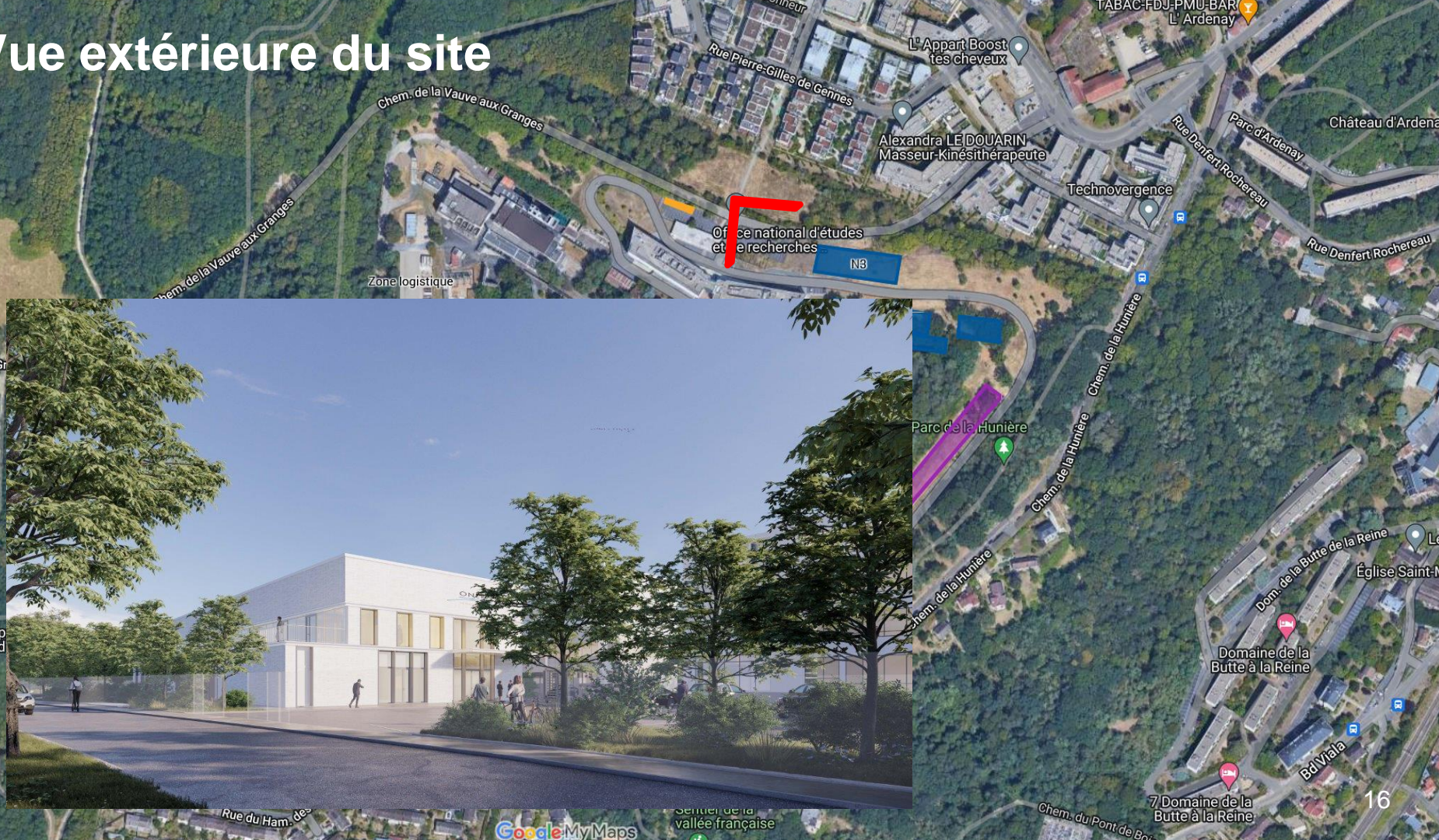
Vue extérieure du site



Vue extérieure du site



Vue extérieure du site



Zone logistique



Extension restaurant et bâtiment H2



Cippil - Compagnie d'Improvisation...

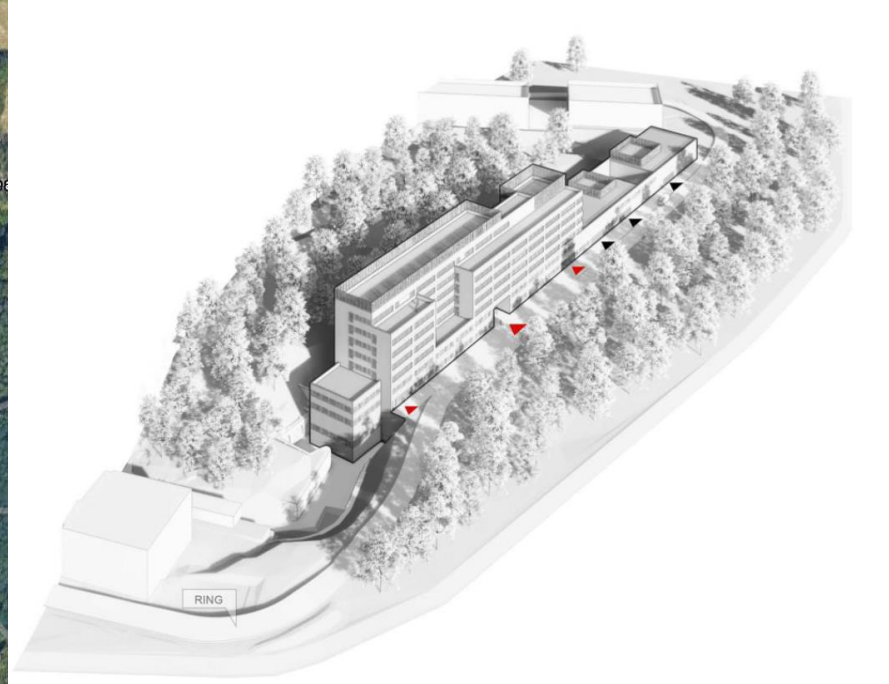
Auger conseil audits et formations

Sentier de la vallée française

Domaine de la Butte à la Reine

7 Domaine de la Butte à la Reine

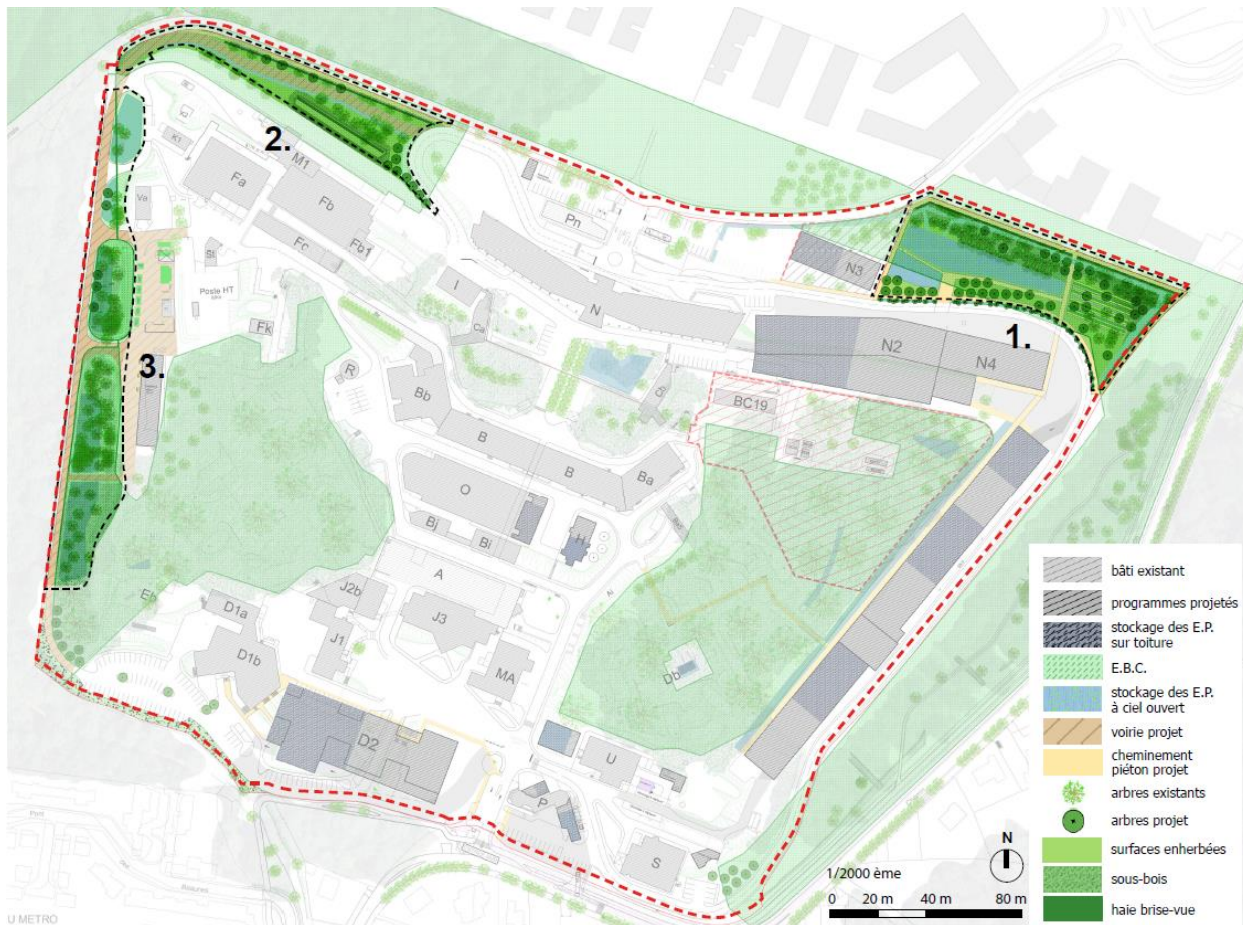
Bâtiment EST



Bâtiment D2



La gestion paysagère du site ONERA de Palaiseau



Entretien des espaces boisés

- Suivi phytosanitaire des végétaux
 - Nettoyage des arbres morts
 - L'abattage des arbres malades en début de chantier
 - Remplacement des végétaux à l'issue des travaux
- Abandon de l'usage de produits phytosanitaires pour préserver la biodiversité et opérations ramassage des déchets

Le planning prévisionnel

	2024				2025				2026				2027				2028			
	T1	T2	T3	T4	T1	T2	T3	T4	T1	T2	T3	T4	T1	T2	T3	T4	T1	T2	T3	T4
Recette / Infirmierie / Poste garde	■																			
JERICHO	■	■	■	■																
Zone logistique			■	■	■	■														
Bâtiments N2 N4 et dispensaire (N3)			■	■	■	■	■	■	■	■										
Extension restaurant et bâtiment H2					■	■	■	■	■	■										
Bâtiment D2								■	■	■	■	■	■	■						
Bâtiment EST								■	■	■	■	■	■	■	■	■				



Zone logistique

Zone logistique

Office national d'études et de recherches

N3

N2

Parc de la Humière

D2 Station Zoov-ONERA

Infirmierie

INRAE UR MIA

Cippil - Compagnie d'Improvisation...

Auger conseil audits et formations

Rue du Ham, des Joncherettes

Sentier de la vallée française

7 Domaine de la Butte à la Reine

Bd Viala

24

Domaine de la Butte à la Reine

Dom. de la Butte de la Reine

Église Saint-M...

Chem. de la Humière

Chem. de la Humière

Chem. de la Humière

Parc d'Ardenay

Rue Denfert Rochereau

Château d'Ardenay

Rue Denfert Rochereau

Technovergence

Alexandra LE DOUARIN Masseur-Kinésithérapeute

L'Appart Boost tes cheveux

Rue Pierre-Gilles de Gennes

TABAC-FDJ-PMU-BAR L'Ardenay

Plan d'action pour minimiser l'impact des travaux pour les riverains

- **Chantiers clos** : Coordonnateur de Sécurité et de Protection de la Santé (CSPS)
- **Horaires d'accès** : 7H00 à 17H30 du lundi au vendredi, élargis de manière exceptionnelle.
- **Trafic** : Impact temporaire et limité aux déplacements des véhicules et engins de chantier. La vitesse de circulation limitée.
- **Bruit** : Sources temporaires (engins de chantier) en horaires de jour en semaine.
- **Air** : Poussières inévitables en phase travaux mais maîtrisées (arrosage, vigilance temps sec et venteux...)
- **Déchets de chantier** : peu de démolition. Tri/collecte/transport par entreprises spécialisées. Interdiction de brûlage.

**Règlement
d'organisation et
coordination
inter-chantier**

Prescriptions à tous les intervenants et mesures en cas de non-respect

**Charte de
chantier à faibles
nuisances**

Lancement d'un « référé préventif »

- Principe : un huissier fait un état des lieux des bâtiments proches des chantiers aux frais de l'ONERA
- Objectif : assurer les riverains et l'ONERA en cas de litiges liés aux chantiers
- Calendrier : mise en place dans les prochains mois
- Habitations concernées : en cours de définition, prise de contact en direct par l'ONERA

Questions - réponses



Nous contacter

- Présentation disponible sur onera.fr
- Informations sur la page Facebook Quartier Camille Claudel - Palaiseau, compte Onera CM
- Adresse mail dédiée : riverains-palaiseau@onera.fr



Quartier Camille Claudel - Palaiseau

Onera CM

9 février à 10:17

Bonjour à toutes et à tous,

Afin de mieux faire connaître nos activités et de présenter l'avancée de notre projet immobilier de regroupement de nos sites d'Ile-de-France sur Palaiseau, l'ONERA organise, à l'attention de ses riverains et dans ses locaux, une réunion publique le vendredi 1er mars 2024 à 19 heures.

Compte tenu des impératifs de sécurité liés à l'activité de l'ONERA, nous demandons aux personnes qui souhaitent participer à cette réunion de bien vouloir s'inscrire d... Voir plus



A l'attention des Riverains de l'ONERA

Palaiseau, le 24 janvier 2024

Madame, Monsieur,

Afin de mieux faire connaître nos activités et de présenter l'avancée de notre projet immobilier de regroupement de nos sites d'Ile-de-France sur Palaiseau, l'ONERA organise, à l'attention de ses riverains et dans ses locaux, une réunion publique le vendredi 1er mars 2024 à 19 heures.

Compte tenu des impératifs de sécurité liés à l'activité de l'ONERA, nous demandons aux personnes qui souhaitent participer à cette réunion de bien vouloir s'inscrire dès à présent, à l'adresse suivante: riverains@onera.fr, et en tout état de cause avant le 22 février 2024. Le nombre de participants est limité à 100 personnes compte tenu des capacités de la ...

d'information riverains

— Entrée chemin de la Vauve aux G