



**super
polsat**



Oferta programowa

Małe Wielkie Marzenia

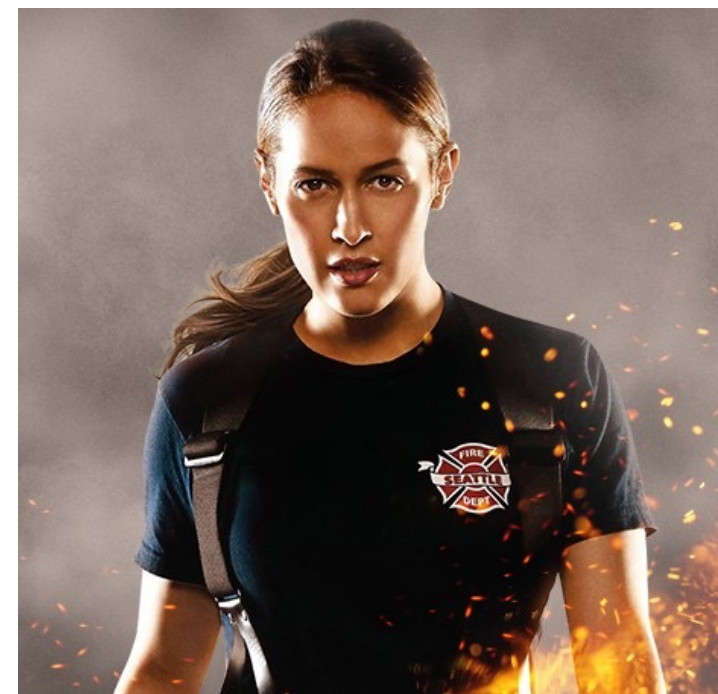
Pierwsza klasa

Pozytywka SuperMagazyn

Jednostka 19

Chirurdzy

SuperLudzie



Super Polsat

Super Polsat to kanał, który jako pierwszy w Polsce jest w zdecydowanej większości dostosowany do odbioru przez osoby z dysfunkcjami narządu wzroku i słuchu. W ramówce kanału znajdują się filmy, rozrywka, seriale,

sport na żywo i informacje. Stacje można odbierać między innymi w ramach naziemnej telewizji cyfrowej, a także na platformach satelitarnych i w sieciach kablowych.



Małe Wielkie Marzenia

"Małe Wielkie Marzenia" to program, który porusza serca i daje nadzieję. Uwrażliwia i podnosi na duchu. Zmienia otoczenie i ułatwia życie, dzięki udogodnieniom dla osób z niepełnosprawnością i rozwiązaniom, które mogą przydać się każdemu -rodzinom, dzieciom, seniorom. W programie przedstawiane są historie naszych niepełnosprawnych bohaterów i ich rodzin, ich małe, wielkie marzenia, których spełnienie będzie miało ogromny wpływ na ich dotychczasowe życie. Program prowadzi Katarzyna Montgomery.



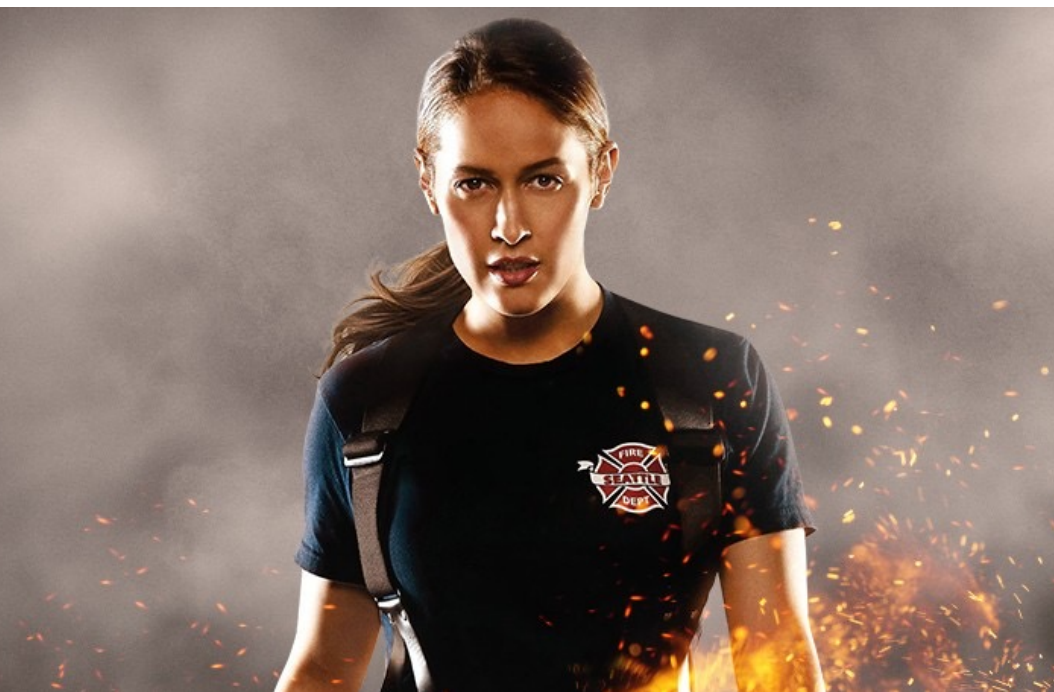
Pierwsza klasa

Serial kierowany jest do młodzieży i opowiada przejmujące historie o fascynacjach, wyzwaniach i problemach, jakie dotyczą nastolatków. Historie oparte są na prawdziwych wydarzeniach, dzięki czemu młodym widzom łatwo się z nimi utożsamić. Wszystkie problemy, z jakimi borykają się nastolatki są inspiracją dla tego serialu. Poruszane są ważne tematy, takie jak: miłość, samotność, seks, przyjaźń, kompleksy, anoreksja, talent, szczęście, moda, ambicje, prześladowania w szkole, uzależnienia, rozwody rodziców, agresywne zachowania, media społecznościowe, uprzedzenia, marzenia, dyskryminacja i orientacja seksualna.



Pozytywka SuperMagazyn

„Trudne sprawy” to codzienny serial paradokumentalny przedstawiający losy zwykłych ludzi. Od drobnych codziennych problemów do poruszających, dramatycznych i wstrząsających historii. To opowieści o zdradach, kłamstwach, głęboko skrywanych tajemnicach, inspirowane prawdziwym życiem.



Jednostka 19

Produkcja opowiada o życiu i pracy grupy strażaków tytułowej Jednostki 19 w Seattle. Poznamy tu historie zarówno doświadczonych strażaków jak i rekrutów, którzy dopiero zaczynają swoją pracę, w której każdego dnia ryzykują swoim życiem by ratować innych. „Jednostka 19” to spin-off popularnego serialu „Chirurdzy”.



Chirurdzy

Serial ukazujący realia pracy chirurgów w jednym z szpitali w Seattle. Główną bohaterką jest Meredith Grey (Ellen Pompeo), córka wybitnej lekarki. W szóstym sezonie "Chirurgów" szpital Seattle Grace zostaje połączony z konkurencyjną placówką Mercy West. To oznacza więcej lekarzy, więcej rywalizacji i jeszcze więcej intryg! Obecność rywali z Mercy West sprawi, że Meredith, Derek, Izzie i Cristina będą musieli stanąć przed zupełnie nowymi wyzwaniami.



SuperLudzie

Czy możliwe jest podróżowanie na rowerze, gdy mamy amputowaną nogę? Lub drift samochodem rajdowym, chociaż obie ręce straciło się w wypadku? W tym programie możecie się o tym przekonać na własne oczy. „SuperLudzie” to seria dokumentów przedstawiająca osoby niepełnosprawne, które przełamują każdą barierę i pokazują, że niemożliwe nie istnieje. Sięgają dalej niż inni. Patrzą na świat z innej perspektywy. Potrafią być szybcy. Najszybsi. Docierają w najdalsze zakamarki świata. Niektórzy z nich są artystami. Inni uczynili ze swojego życia sztukę. Kochają wyzwania. Kochają swoje rodziny. Żyją chwilą. Bez barier. Ich postawa może stanowić motywację dla wszystkich, także osób w pełni sprawnych fizycznie. "SuperLudzie" w każdą niedzielę o 11:00. Prowadzącym oraz producentem programu jest Maciej Dowbor.

polsat
media

