

Informe epidemiológico de COVID-19, Ecuador 2022

Reporte actualizado el 10 de enero de 2022



República
del Ecuador



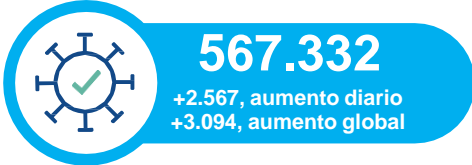
Juntos
lo logramos

SITUACIÓN EPIDEMIOLÓGICA NACIONAL COVID-19, ECUADOR

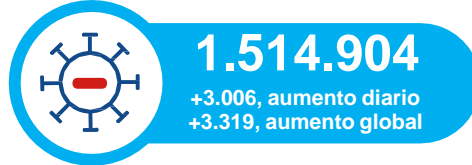
(desde 29 febrero 2020 hasta 08 enero 2022). Datos actualizados el 09 de enero de 2022

INFORMACIÓN DE CASOS QUE CORRESPONDEN A PRUEBAS RT-PCR *

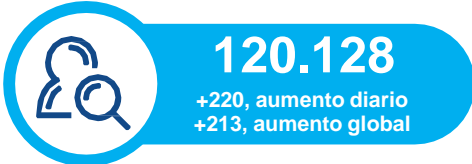
CASOS CONFIRMADOS



CASOS DESCARTADOS



CASOS PROBABLES



CASOS CONFIRMADOS POR SEXO



Fuente: Sistema Integrado de Vigilancia Epidemiológica del Ministerio de Salud Pública (MSP) (sistemas ViEpi + COVID-19-PCR)

DISPONIBILIDAD DE CAMAS PARA COVID-19*

		CAMAS PARA:	% DE OCUPACIÓN	PERSONAS EN LISTA DE ESPERA	CAMAS ASIGNADAS	CAMAS OCUPADAS
RPIS	MSP	HOSPITALIZACIÓN	41%	4	668	275
		CUIDADOS INTERMEDIOS	37%	1	60	22
		UCI	67%	1	206	137
RPIS	IESS FF.AA PP.NN	HOSPITALIZACIÓN	52%	5	462	239
		CUIDADOS INTERMEDIOS	10%	1	10	1
		UCI	79%	23	129	102
RPC		HOSPITALIZACIÓN	40%	7	235	95
		CUIDADOS INTERMEDIOS	22%	0	27	6
		UCI	47%	0	138	65

Fecha de corte: 08 de enero de 2022

RPC: Red Privada Complementaria

IESS: Instituto Ecuatoriano de Seguridad Social; FF.AA: Fuerzas Armadas; PP.NN: Policía Nacional

RPIS: Red Pública Integral de Salud

FALLECIDOS*

Corresponde a personas fallecidas confirmadas por prueba RT-PCR positiva y fallecidos probables, sin resultados de prueba RT-PCR.

FALLECIDOS AÑOS 2021 - 2022**

CONFIRMADOS	8.382
Aumento diario	+0
Aumento global	+0
PROBABLES	1.534
Aumento diario	+0
Aumento global	+3
TOTAL	9.916

FALLECIDOS AÑO 2020**

CONFIRMADOS	15.490
PROBABLES	8.303
TOTAL	23.793

TOTAL NACIONAL: 33.709

**2021 - 2022: Fuente Sistema Integrado de Vigilancia Epidemiológica del MSP (sistemas ViEpi + COVID-19-PCR)

**2020: Fuente INEC. Los datos corresponden a fallecidos en establecimientos del MSP, RPC, RPIS y otros. Cifras provisionales (corresponden a los datos o indicadores que se generan con información de las defunciones generales ocurridos y que están sujetos a ajustes por registros posteriores).

CASOS CONFIRMADOS PROVINCIA*

PROVINCIA DOMICILIO	CASOS CONFIRMADOS
AZUAY	30.258
BOLÍVAR	8.107
CARCHI	10.153
CAÑAR	7.571
CHIMBORAZO	10.034
COTOPAXI	13.213
EL ORO	27.013
ESMERALDAS	10.486
GALÁPAGOS	1.623
GUAYAS	84.950
IMBABURA	18.642
LOJA	19.465
LOS RÍOS	14.246
MANABÍ	38.870
MORONA SANTIAGO	7.617
NAPO	4.743
ORELLANA	4.264
PASTAZA	3.970
PICHINCHA	206.286
SANTA ELENA	4.911
SANTO DOMINGO DE LOS TSÁCHILAS	13.398
SUCUMBÍOS	6.957
TUNGURAHUA	17.232
ZAMORA CHINCHIPE	3.323
TOTAL	567.332

Fuente: Sistema Integrado de Vigilancia Epidemiológica del MSP (sistemas ViEpi + COVID-19-PCR)

(* Los datos o indicadores presentados se generan con información provisional que están sujetos a ajustes por registro posteriores o validación.

Información provisional sujeta a cambios

Ministerio de Salud Pública



República del Ecuador



Juntos lo logramos

Casos confirmados y fallecidos nacional según grupo de edad, Ecuador actualizado al 09 de enero, 18h00

Grupo de edad	Tasa de incidencia acumulada*	Tasa de mortalidad en contexto (SIVE)*, **	Tasa de letalidad en contexto (%) (SIVE)**	Casos confirmados	Fallecidos (confirmados + probables) (SIVE)**
más de 65	5168.14	1154.39	22.34	67718	15126
de 50 a 64 años	5247.69	328.78	6.27	112652	7058
de 20 a 49 años	4645.14	33.18	0.71	344553	2461
de 15 a 19 años	1364.87	1.61	0.12	22100	26
de 10 a 14 años	691.19	0.77	0.11	11628	13
de 5 a 9 años	370.23	0.89	0.24	6207	15
de 1 a 4 años	251.78	1.13	0.45	3341	15
de 0 a 11 meses	297.46	9.97	3.35	985	33
NACIONAL	3250.5	141.33	4.35	569184	24747

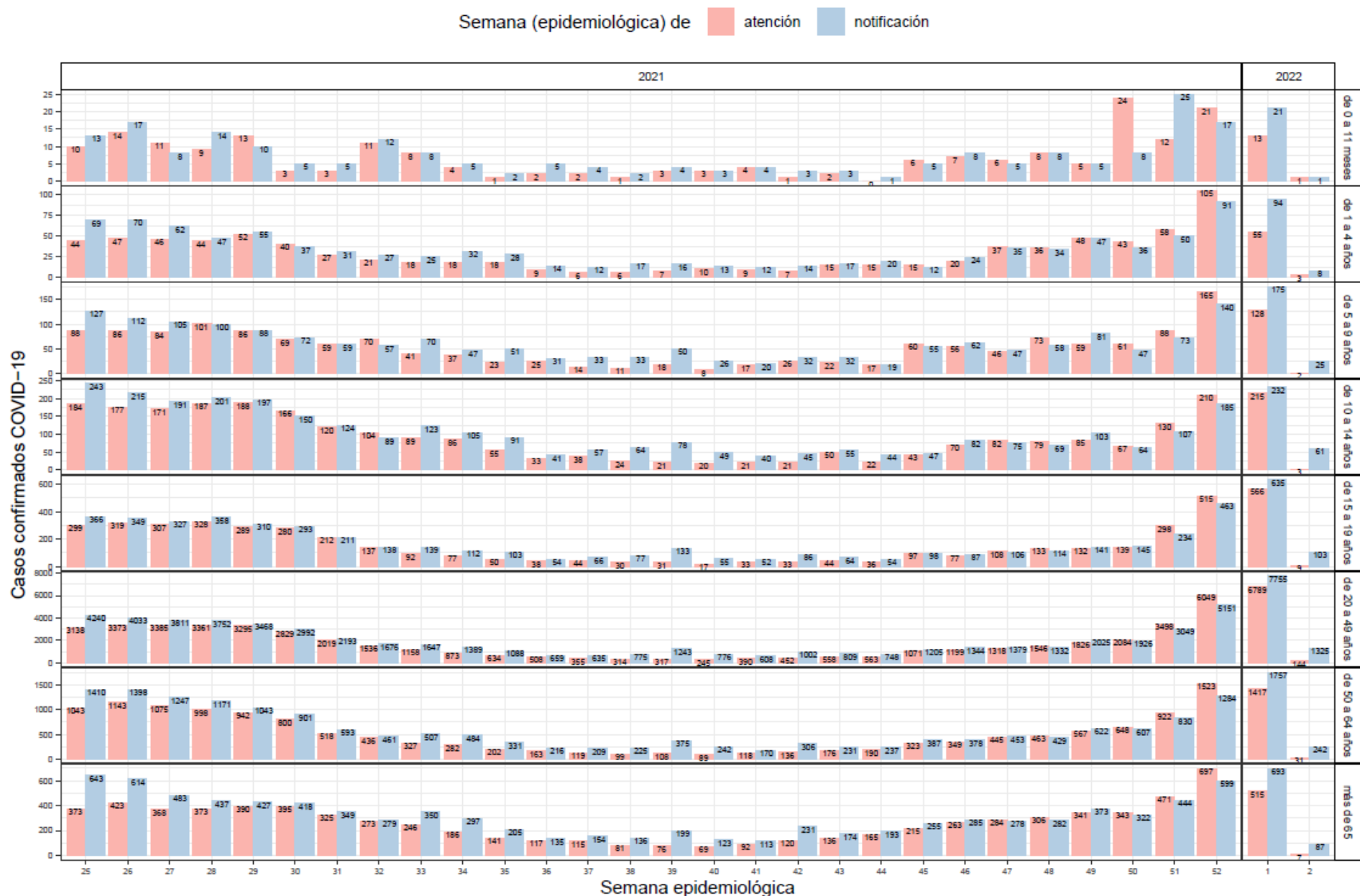
Los fallecidos incluyen a personas fallecidas confirmadas y probables, que han sido registradas en el Sistema Integral de Vigilancia Epidemiológica (SIVE) del MSP;

*Las tasas están calculadas usando datos de fallecidos en contexto;

(*) Los datos o indicadores presentados se generan con información provisional que están sujetos a ajustes por registro posteriores o validación.

Información provisional sujeta a cambios

Casos confirmados por COVID-19, según semana de atención, notificación por grupo de edad, Ecuador (escala por grupo etario)



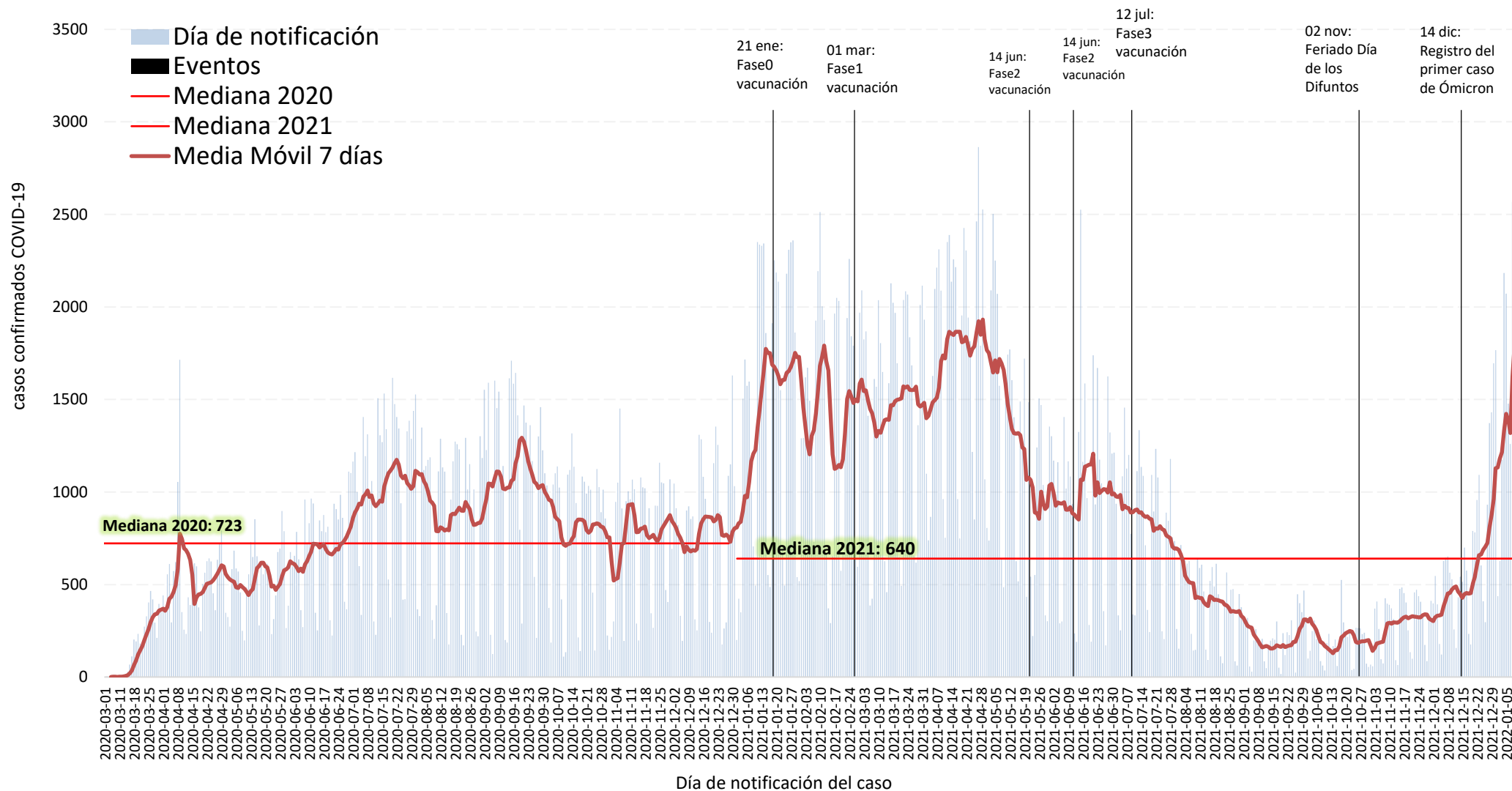
Fecha de actualización (aaaa-mm-dd, hh:mm): 2022-01-09 18:00

Fuente: Reporte del Sistema Integrado de Vigilancia Epidemiológica (SIVE) del Ministerio de Salud Pública (sistemas VIEPI + COVID-19-PCR)

(*) Los datos o indicadores presentados se generan con información provisional que están sujetos a ajustes por registro posteriores o validación.

Información provisional sujeta a cambios

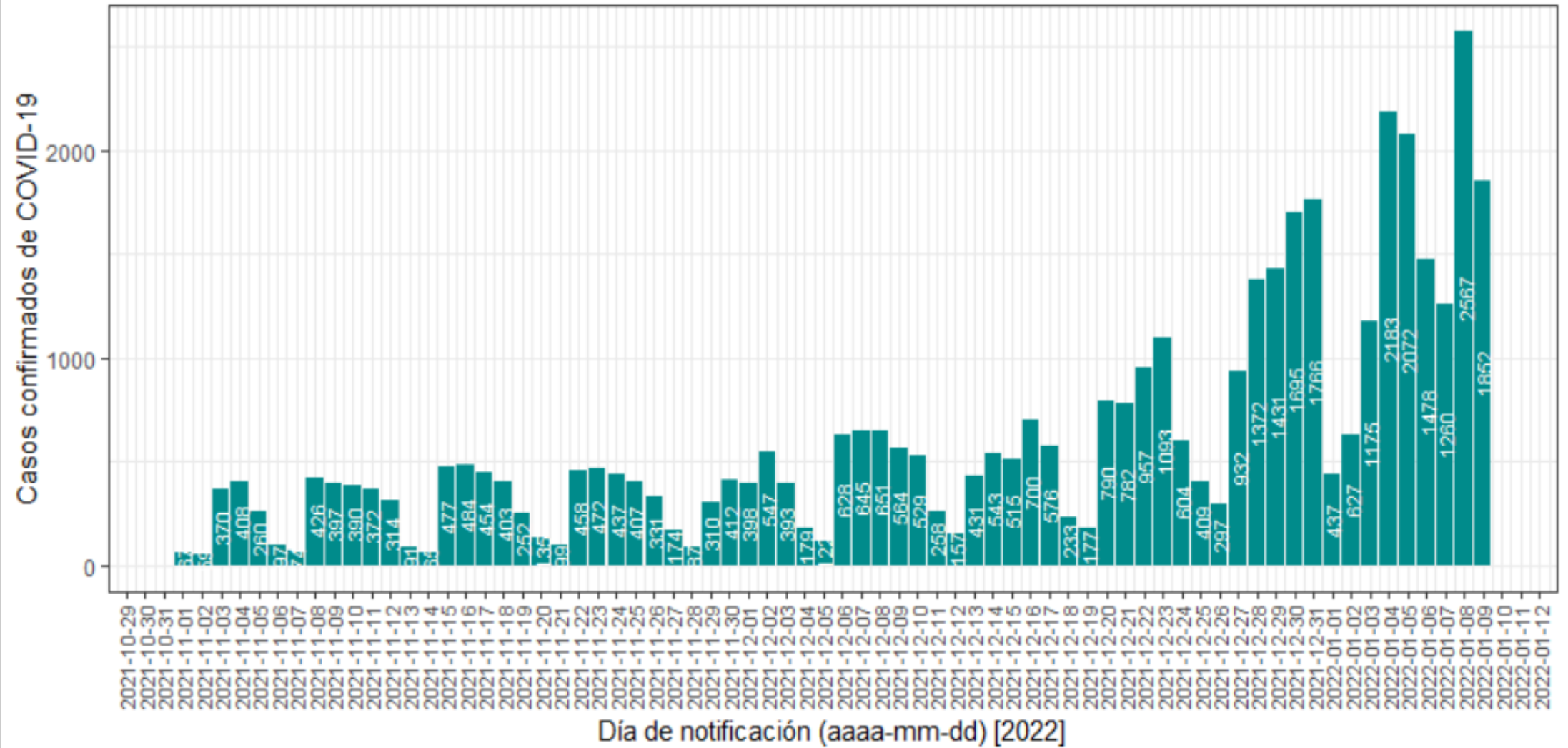
Casos diarios confirmados por COVID-19 y notificados, y media móvil de 7 días, Ecuador



Fuente: Sistema Nacional de Vigilancia Epidemiológica (ViEpi + COVID-19-PCR)
 Elaborado por: SNVSP del MSP

(*) Los datos o indicadores presentados se generan con información provisional que están sujetos a ajustes por registro posteriores o validación. Información provisional sujeta a cambios

Casos diarios confirmados por COVID-19 y notificados, Ecuador (nov 2021-actual)



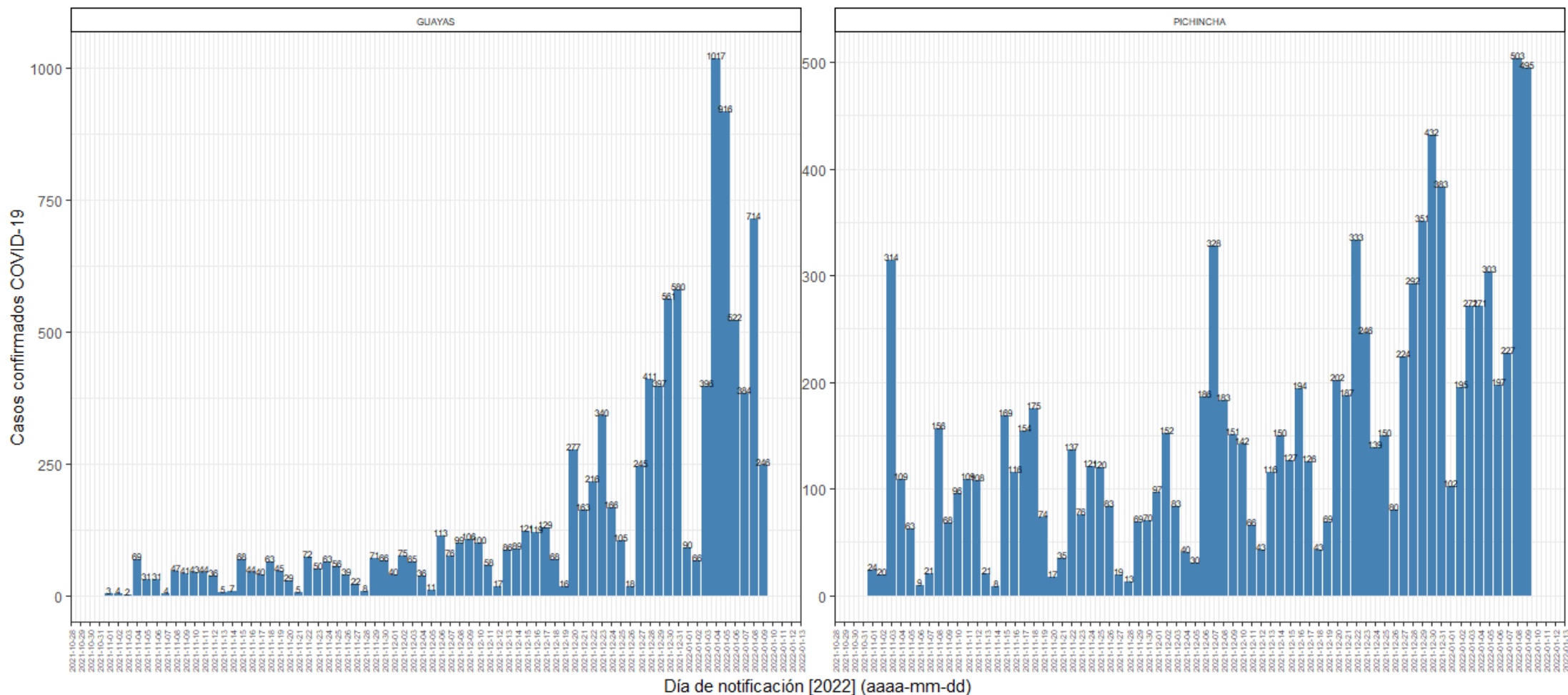
Fecha de actualización (aaaa-mm-dd, hh:mm): 2022-01-09 18:00

Fuente: Reporte del Sistema Integrado de Vigilancia Epidemiológica (SIVE) del Ministerio de Salud Pública (sistemas VIEpi + COVID-19-PCR)
 Los datos o indicadores presentados se generan con información provisional que están sujetos a ajustes por registro posteriores o validación.

(*) Los datos o indicadores presentados se generan con información provisional que están sujetos a ajustes por registro posteriores o validación.

Información provisional sujeta a cambios

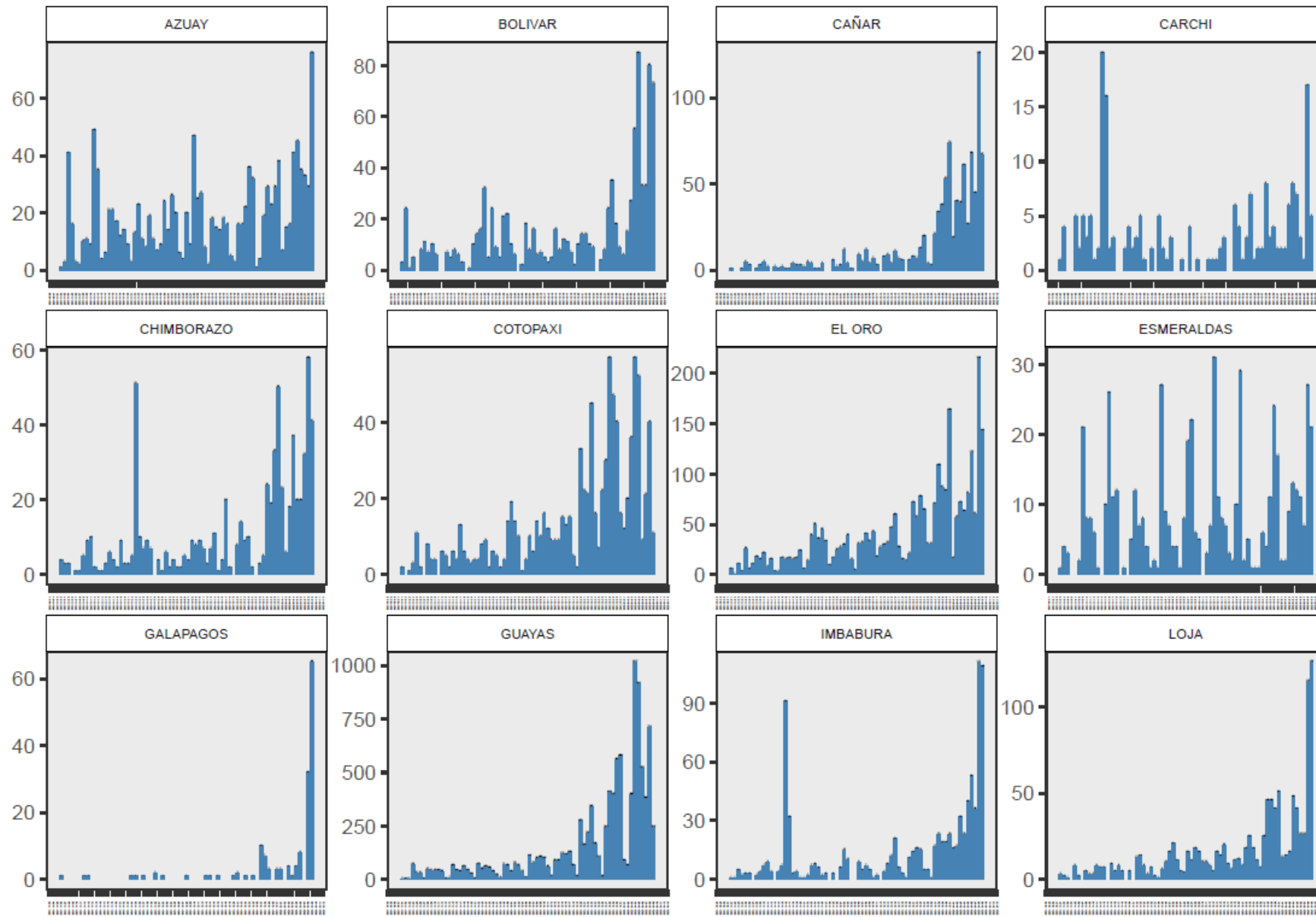
Casos confirmados de COVID-19, por día de notificación, Guayas y Pichincha 2022



Fecha de actualización (aaaa-mm-dd, hh:mm): 2022-01-09 18:00
 Fuente: Reporte del Sistema Integrado de Vigilancia Epidemiológica (SIVE) del Ministerio de Salud Pública (sistemas VIEPI + COVID-19-PCR)
 Los datos o indicadores presentados se generan con información provisional que están sujetos a ajustes por registro posteriores o validación.

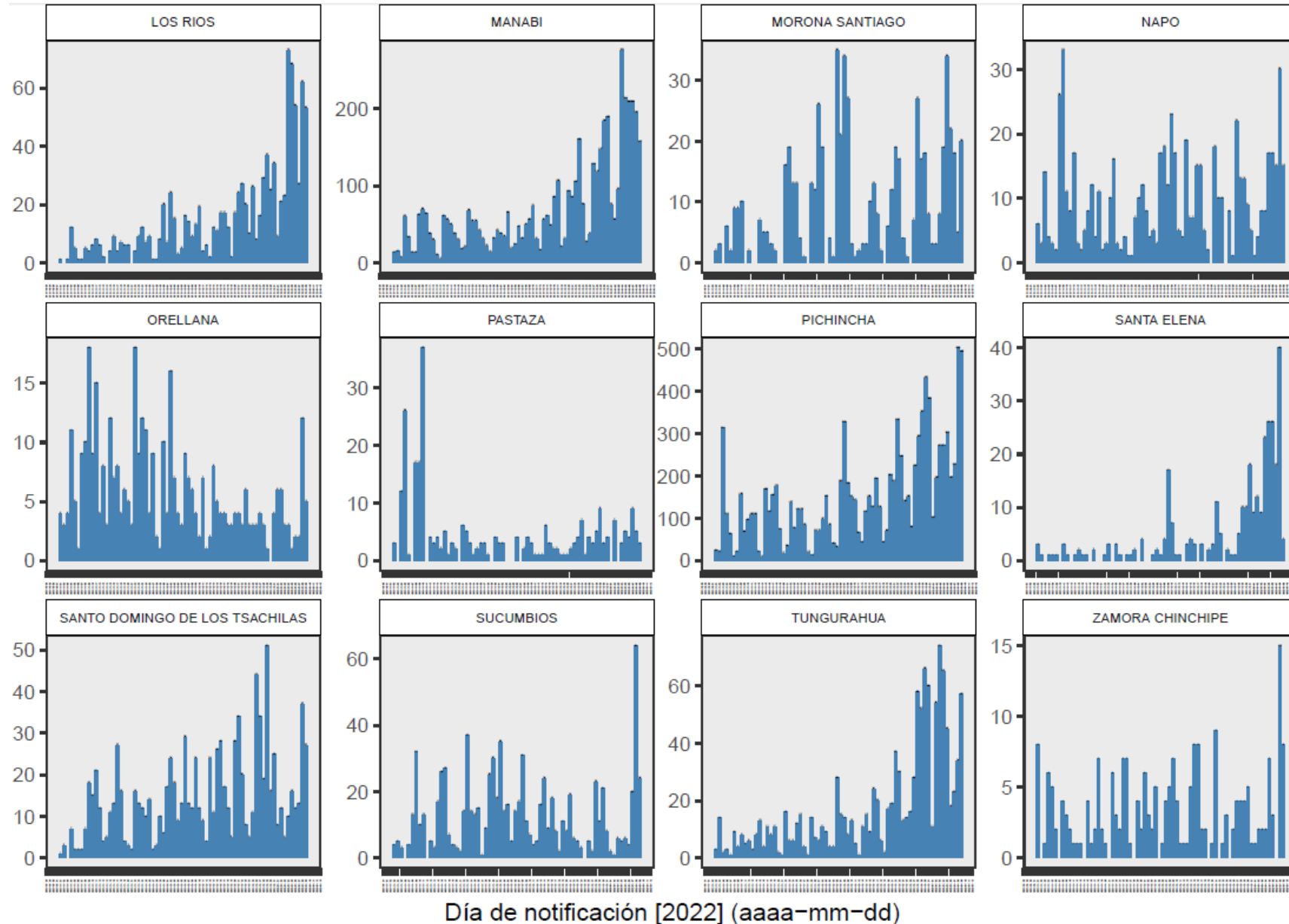
(*) Los datos o indicadores presentados se generan con información provisional que están sujetos a ajustes por registro posteriores o validación.
 Información provisional sujeta a cambios

Casos confirmados de COVID-19, por día de notificación según provincias del Ecuador



(*) Los datos o indicadores presentados se generan con información provisional que están sujetos a ajustes por registro posteriores o validación. Información provisional sujeta a cambios

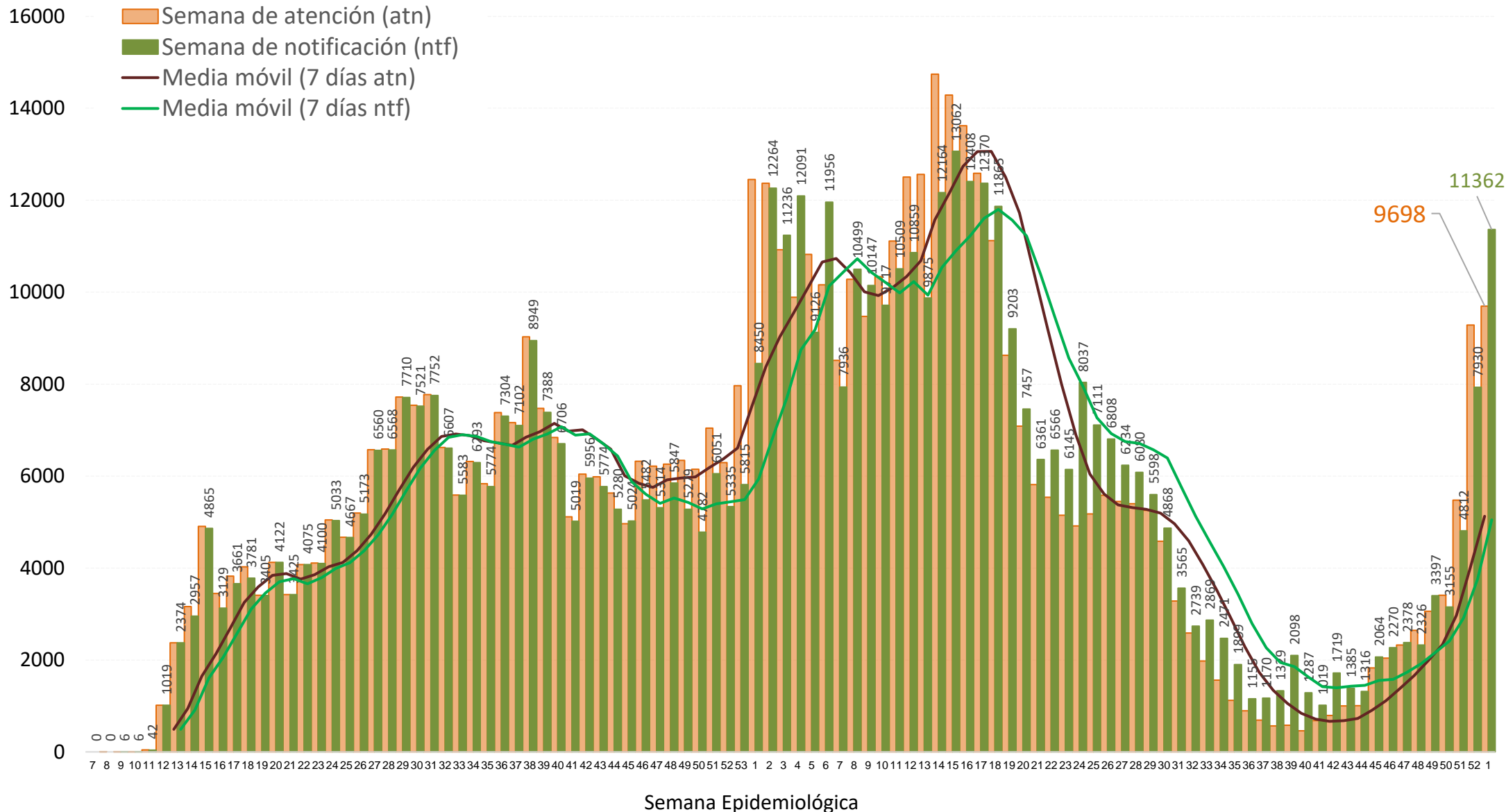
Casos confirmados de COVID-19, por día de notificación según provincias del Ecuador



Fecha de actualización (aaaa-mm-dd hh:mm): 2022-01-09 18:00

(*) Los datos o indicadores presentados se generan con información provisional que están sujetos a ajustes por registro posteriores o validación. Información provisional sujeta a cambios

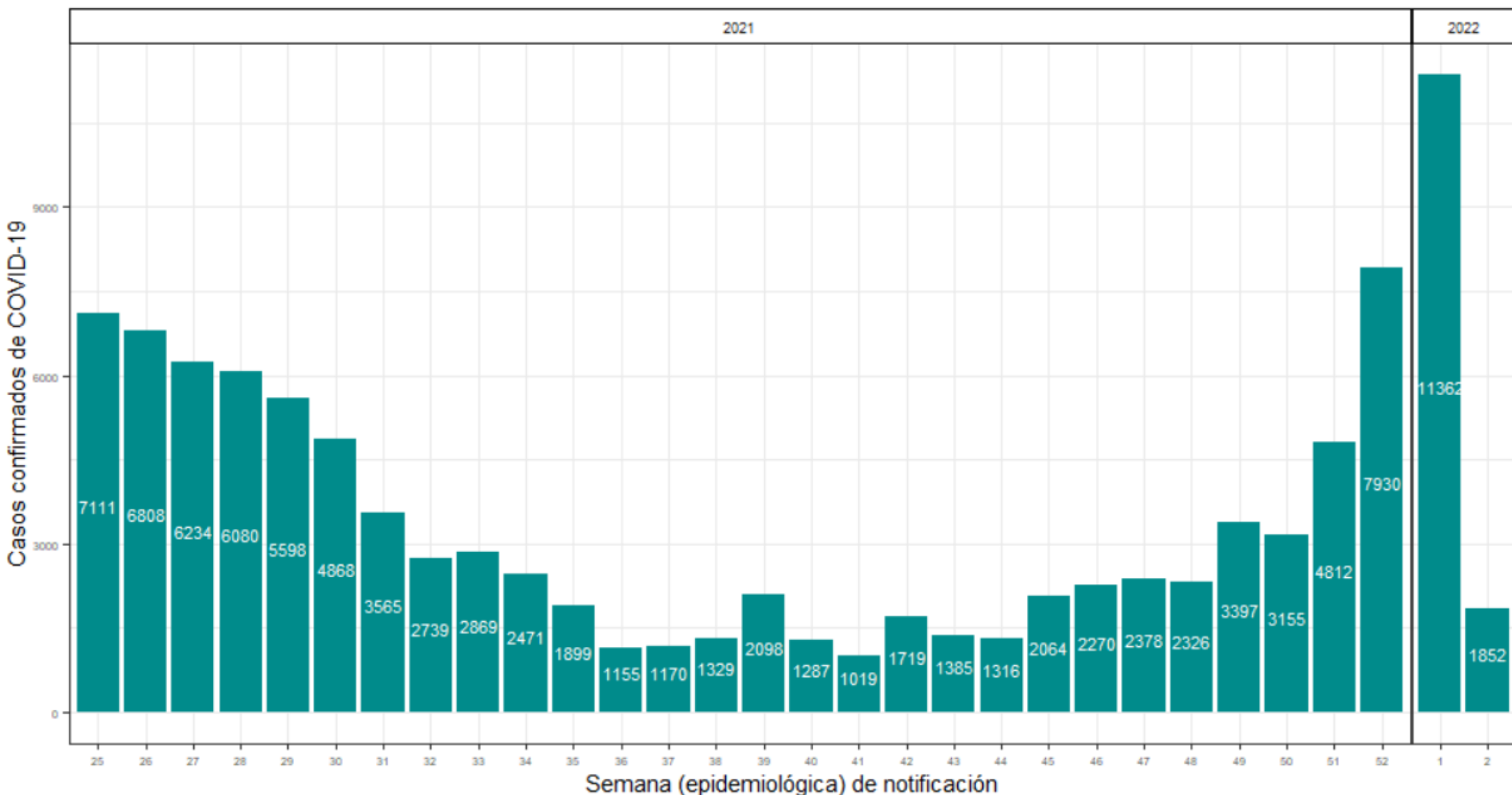
Casos confirmados por COVID-19, según semana de atención y notificación, por semana epidemiológica, Ecuador



Fuente: Sistema Nacional de Vigilancia Epidemiológica (ViEpi + COVID-19-PCR)
Elaborado por: SNVSP del MSP

(*) Los datos o indicadores presentados se generan con información provisional que están sujetos a ajustes por registro posteriores o validación. Información provisional sujeta a cambios

Casos confirmados por COVID-19, según semana (epidemiológica) de notificación, Ecuador 2022



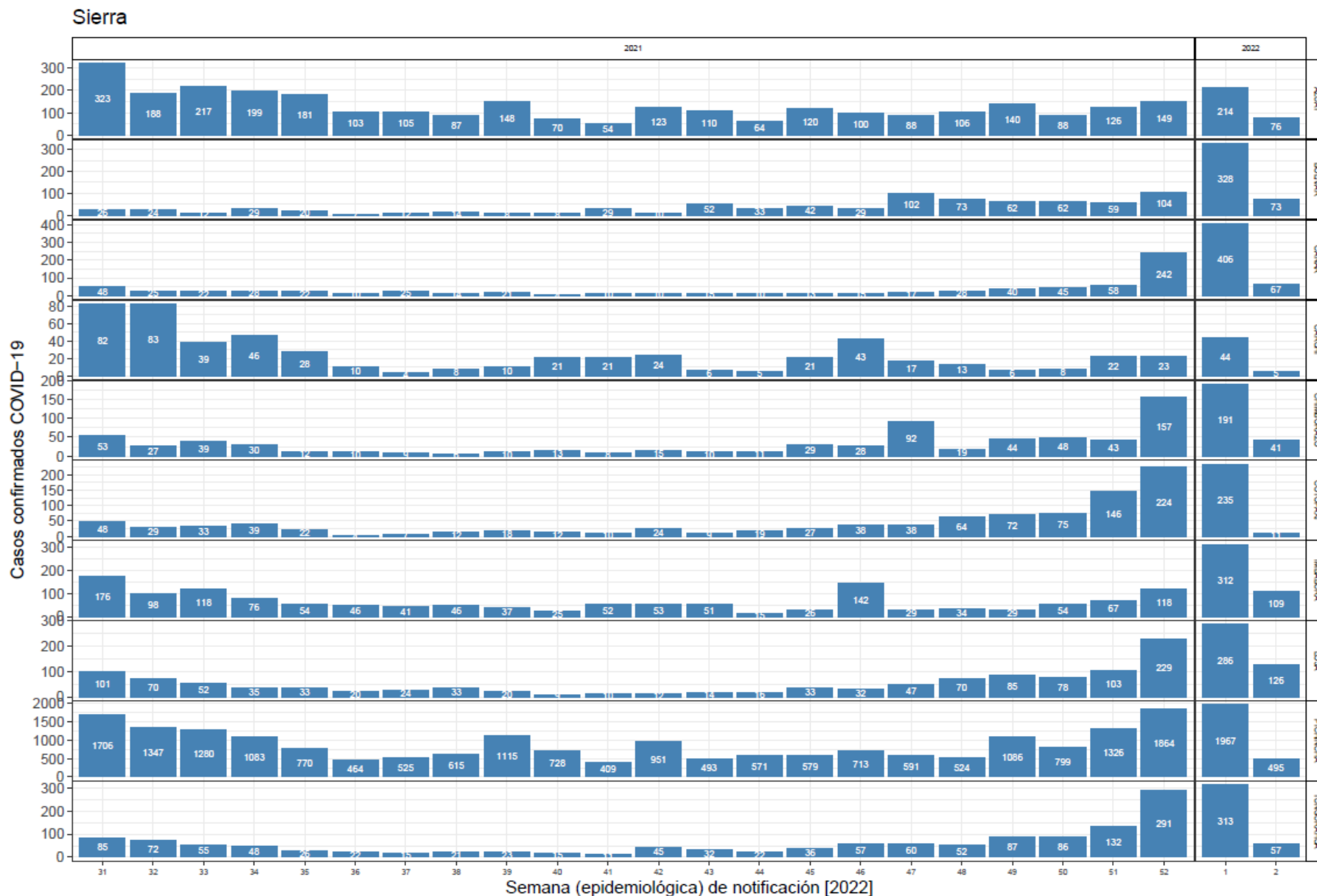
Fecha de actualización (aaaa-mm-dd, hh:mm): 2022-01-09 16:00

Fuente: Reporte del Sistema Integrado de Vigilancia Epidemiológica (SIVE) del Ministerio de Salud Pública (sistemas VIEpi + COVID-19-PCR)
Los datos o indicadores presentados se generan con información provisional que están sujetos a ajustes por registro posteriores o validación.

(*) Los datos o indicadores presentados se generan con información provisional que están sujetos a ajustes por registro posteriores o validación.

Información provisional sujeta a cambios

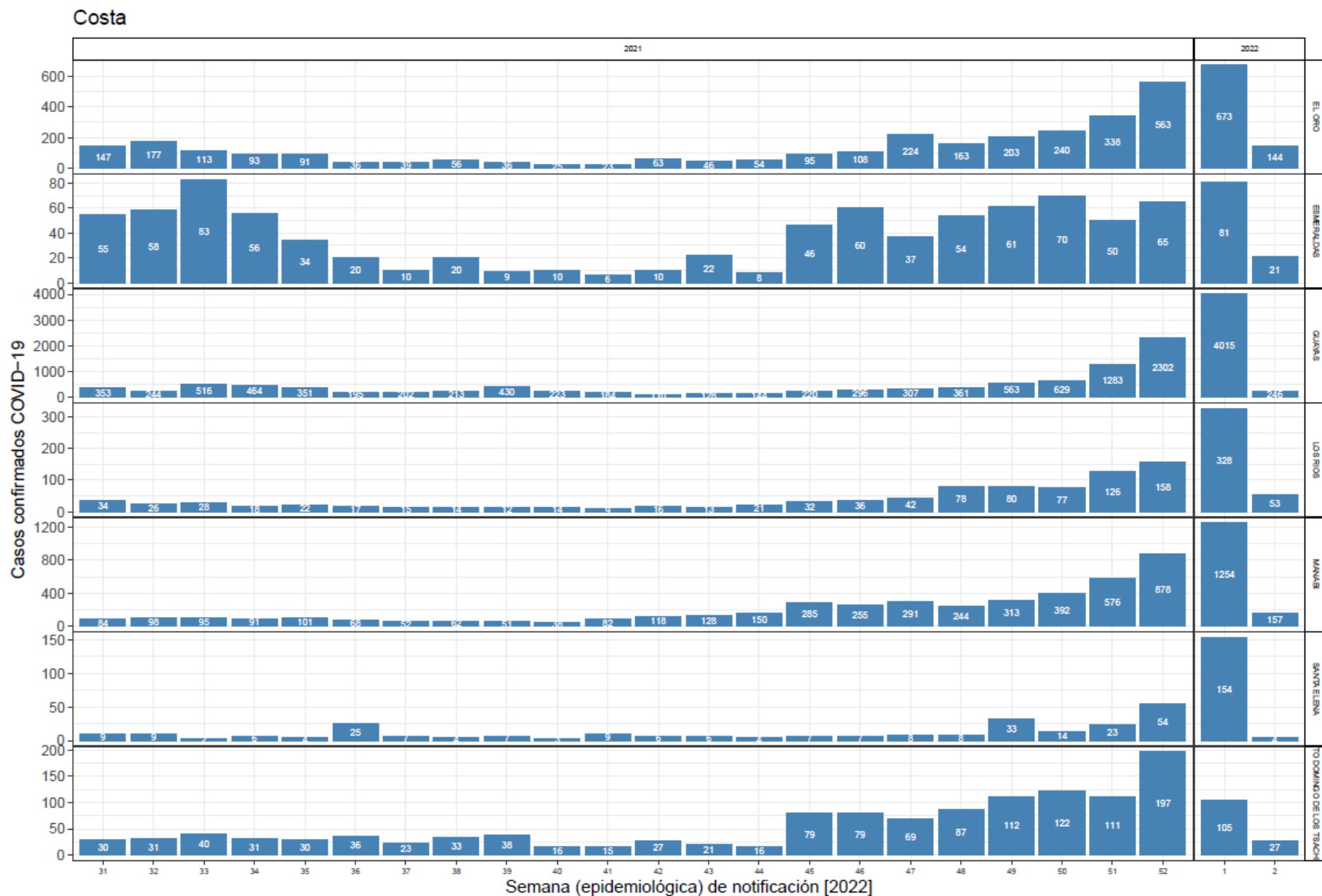
Casos confirmados de COVID-19 por semana de notificación según provincias por regiones del Ecuador



Fecha de actualización (aaaa-mm-dd, hh:mm): 2022-01-09 16:00
 Fuente: Reporte del Sistema Integrado de Vigilancia Epidemiológica (SIVE) del Ministerio de Salud Pública (sistemas SIVEpi + COVID-19-PCR)
 Los datos e indicadores presentados se generan con información provisional que están sujetos a ajustes por registro posteriores o validación.

(*) Los datos o indicadores presentados se generan con información provisional que están sujetos a ajustes por registro posteriores o validación. Información provisional sujeta a cambios

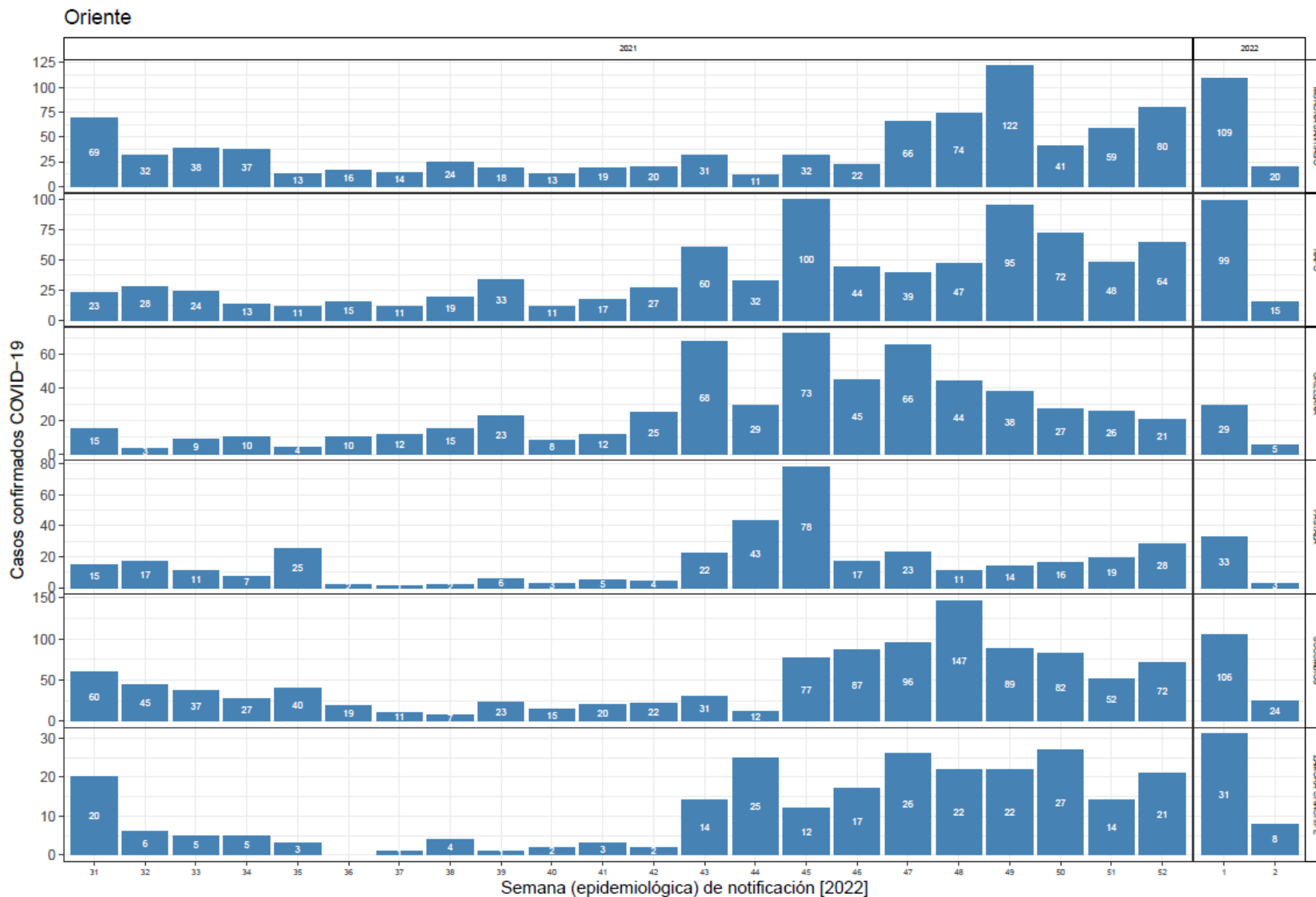
Casos confirmados de COVID-19 por semana de notificación según provincias por regiones del Ecuador



Fecha de actualización (aaaa-mm-dd, hh:mm): 2022-01-02 16:00
 Fuente: Reporte del Sistema Integrado de Vigilancia Epidemiológica (SIVE) del Ministerio de Salud Pública (sistemas VIEpi + COVID-19-PCR)
 Los datos o indicadores presentados se generan con información provisional que están sujetos a ajustes por registro posteriores o validación.

(*) Los datos o indicadores presentados se generan con información provisional que están sujetos a ajustes por registro posteriores o validación. Información provisional sujeta a cambios

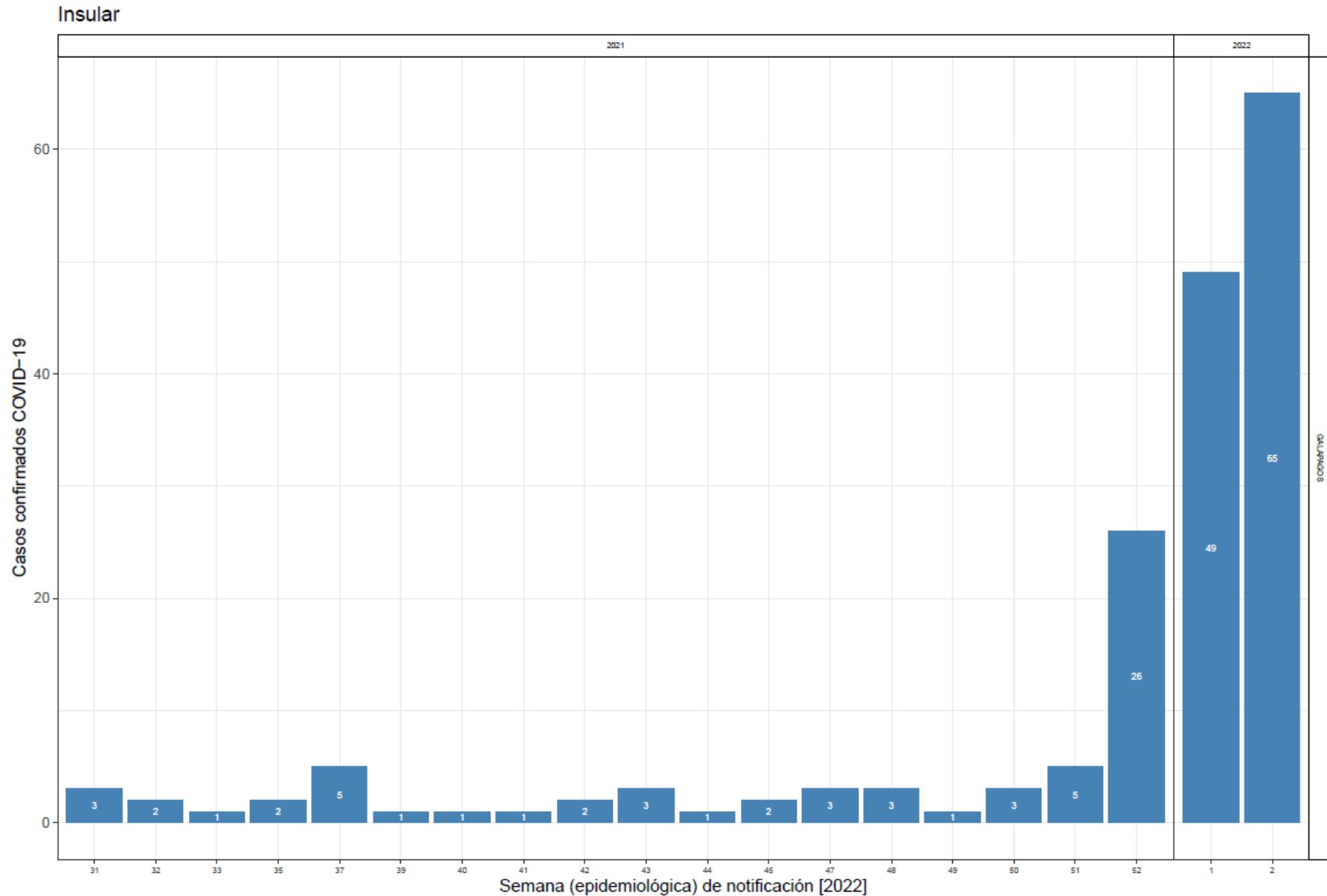
Casos confirmados de COVID-19 por semana de notificación según provincias por regiones del Ecuador



Fecha de actualización (aaaa-mm-dd, hh:mm): 2022-01-09 18:00
 Fuente: Reporte del Sistema Integrado de Vigilancia Epidemiológica (SIVE) del Ministerio de Salud Pública (sistemas VIEpi + COVID-19-PCR)
 Los datos o indicadores presentados se generan con información provisional que están sujetos a ajustes por registro posteriores o validación.

(*) Los datos o indicadores presentados se generan con información provisional que están sujetos a ajustes por registro posteriores o validación. Información provisional sujeta a cambios

Casos confirmados de COVID-19 por semana de notificación según provincias por regiones del Ecuador



Fecha de actualización (aaaa-mm-dd, hh:mm): 2022-01-09 18:00
Fuente: Reporte del Sistema Integrado de Vigilancia Epidemiológica (SIVE) del Ministerio de Salud Pública (sistemas VIEpi + COVID-19-PCR)
Los datos e indicadores presentados se generan con información provisional que están sujetos a ajustes por registro posteriores o validación.

(*) Los datos o indicadores presentados se generan con información provisional que están sujetos a ajustes por registro posteriores o validación. Información provisional sujeta a cambios

Incidencia acumulada por últimas SE de casos confirmados y notificados por COVID-19, Ecuador 2021-2022

Provincias de domicilio	TIA (x100mil hab.)	Casos confirmados	SE48	SE49	SE50	SE51	SE52	SE01	SE 50_51	SE 52_01	Dife., entre periodos de 2 SE
AZUAY	3383.62	30334	106	140	88	126	149	214	76	363	287
BOLIVAR	3626.4	8180	73	62	62	59	104	328	73	432	359
CAÑAR	2447.44	7638	28	40	45	58	242	406	67	648	581
CARCHI	5388.8	10158	13	6	8	22	23	44	5	67	62
CHIMBORAZO	1834.72	10075	19	44	48	43	157	191	41	348	307
COTOPAXI	2601.1	13224	64	72	75	146	224	235	11	459	448
EL ORO	3553.89	27157	163	203	240	338	563	673	144	1236	1092
ESMERALDAS	1601.33	10507	54	61	70	50	65	81	21	146	125
GALAPAGOS	4615.34	1688	3	1	3	5	26	49	65	75	10
GUAYAS	1743.05	85196	361	563	629	1283	2302	4015	246	6317	6071
IMBABURA	3803.62	18751	34	29	54	67	118	312	109	430	321
LOJA	3611.6	19591	70	85	78	103	229	286	126	515	389
LOS RIOS	1484.55	14299	78	80	77	126	158	328	53	486	433
MANABI	2336.89	39027	244	313	392	576	878	1254	157	2132	1975
MORONA SANTIAGO	3769.3	7637	74	122	41	59	80	109	20	189	169
NAPO	3418.72	4758	47	95	72	48	64	99	15	163	148
ORELLANA	2608.81	4269	44	38	27	26	21	29	5	50	45
PASTAZA	3421.13	3973	11	14	16	19	28	33	3	61	58
PICHINCHA	6224.21	206781	524	1086	799	1326	1864	1967	495	3831	3336
SANTA ELENA	1167.31	4915	8	33	14	23	54	154	4	208	204
SANTO DOMINGO DE LOS TSACH	2853.37	13425	87	112	122	111	197	105	27	302	275
SUCUMBIOS	2935.32	6981	147	89	82	52	72	106	24	178	154
TUNGURAHUA	2801.9	17289	52	87	86	132	291	313	57	604	547
ZAMORA CHINCHIPE	2709.77	3331	22	22	27	14	21	31	8	52	44
NACIONAL	3250.5	569184	2326	3397	3155	4812	7930	11362	1852	19292	17440

Fuente: Sistema Nacional de Vigilancia Epidemiológica (ViEpi + COVID-19-PCR)

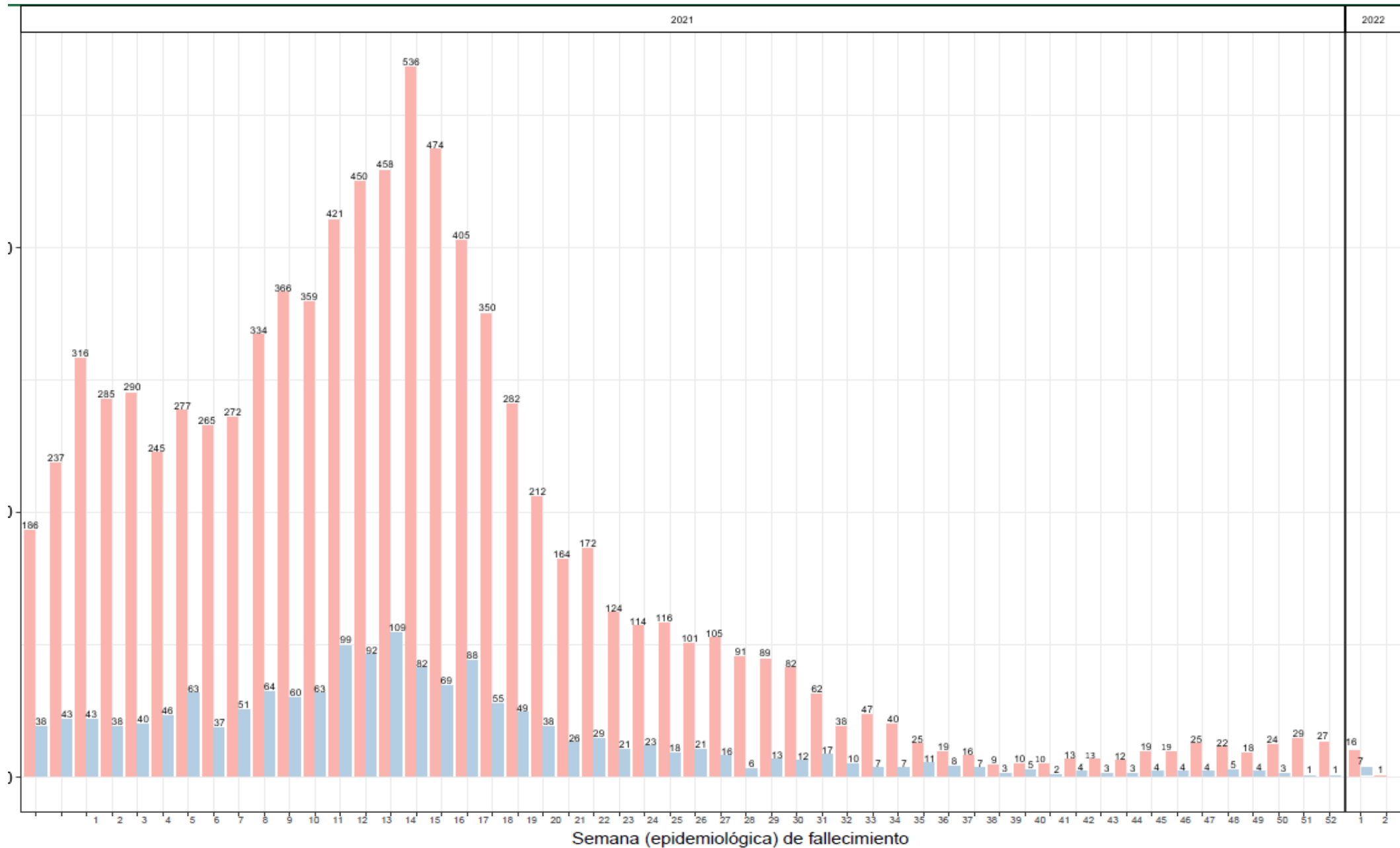
Elaborado por: SNVSP del MSP

*TIA: Tasa de incidencia acumulada

(*) Los datos o indicadores presentados se generan con información provisional que están sujetos a ajustes por registro posteriores o validación.

Información provisional sujeta a cambios

Personas fallecidas confirmados y probables por COVID-19, según semana epidemiológica, registradas en el SIVE, Ecuador

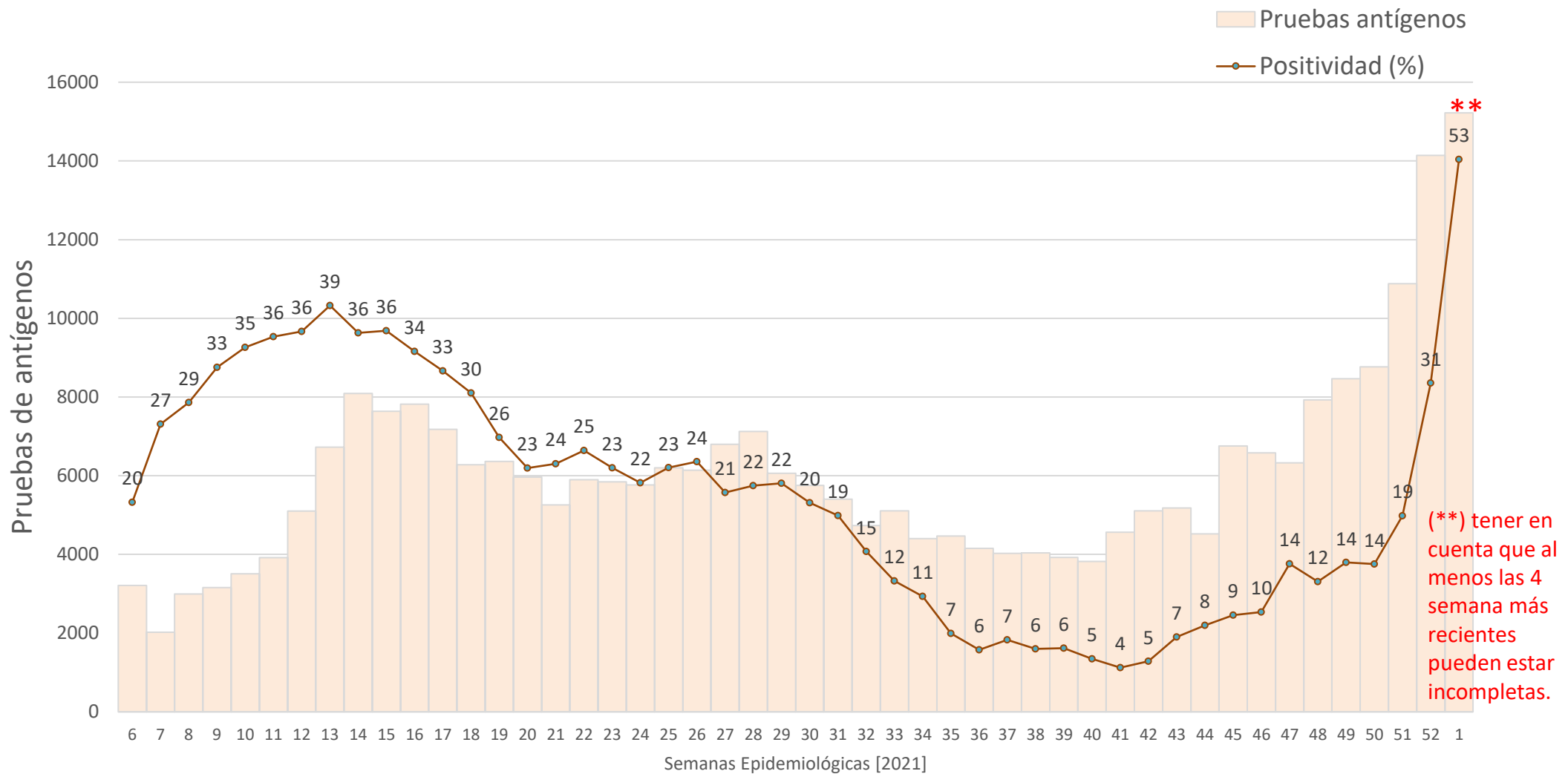


Fecha de actualización (aaaa-mm-dd, hh:mm): 2022-01-09 16:04
 Fuente: Reporte del Sistema Integrado de Vigilancia Epidemiológica (SIVE) del Ministerio de Salud Pública (sistemas VIEpi + COVID-19-PCR)
 Los datos o indicadores presentados se generan con información provisional que están sujetos a ajustes por registro posteriores o validación

(*) Los datos o indicadores presentados se generan con información provisional que están sujetos a ajustes por registro posteriores o validación.

Información provisional sujeta a cambios

Pruebas realizadas de antígenos y porcentaje de positividad de COVID-19, Ecuador

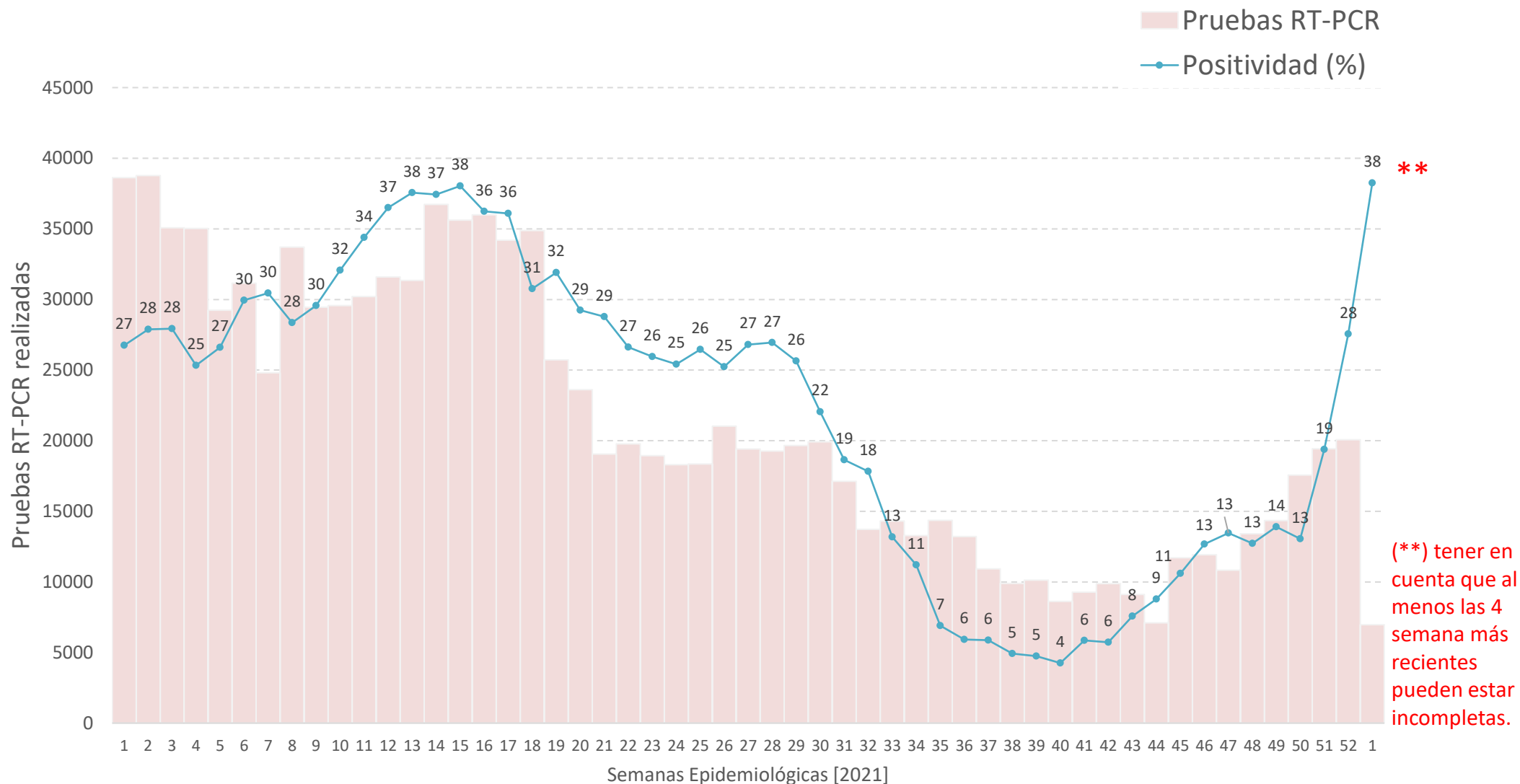


(**) tener en cuenta que al menos las 4 semana más recientes pueden estar incompletas.

Fuente: Reporte generado por el Sistema Nacional de Vigilancia Epidemiológica (ViEpi + COVID-19-PCR)
 Elaborado por: SNVS del MSP

(*) Los datos o indicadores presentados se generan con información provisional que están sujetos a ajustes por registro posteriores o validación.
 Información provisional sujeta a cambios

Pruebas realizadas RT-PCR y porcentaje de positividad de COVID-19, Ecuador

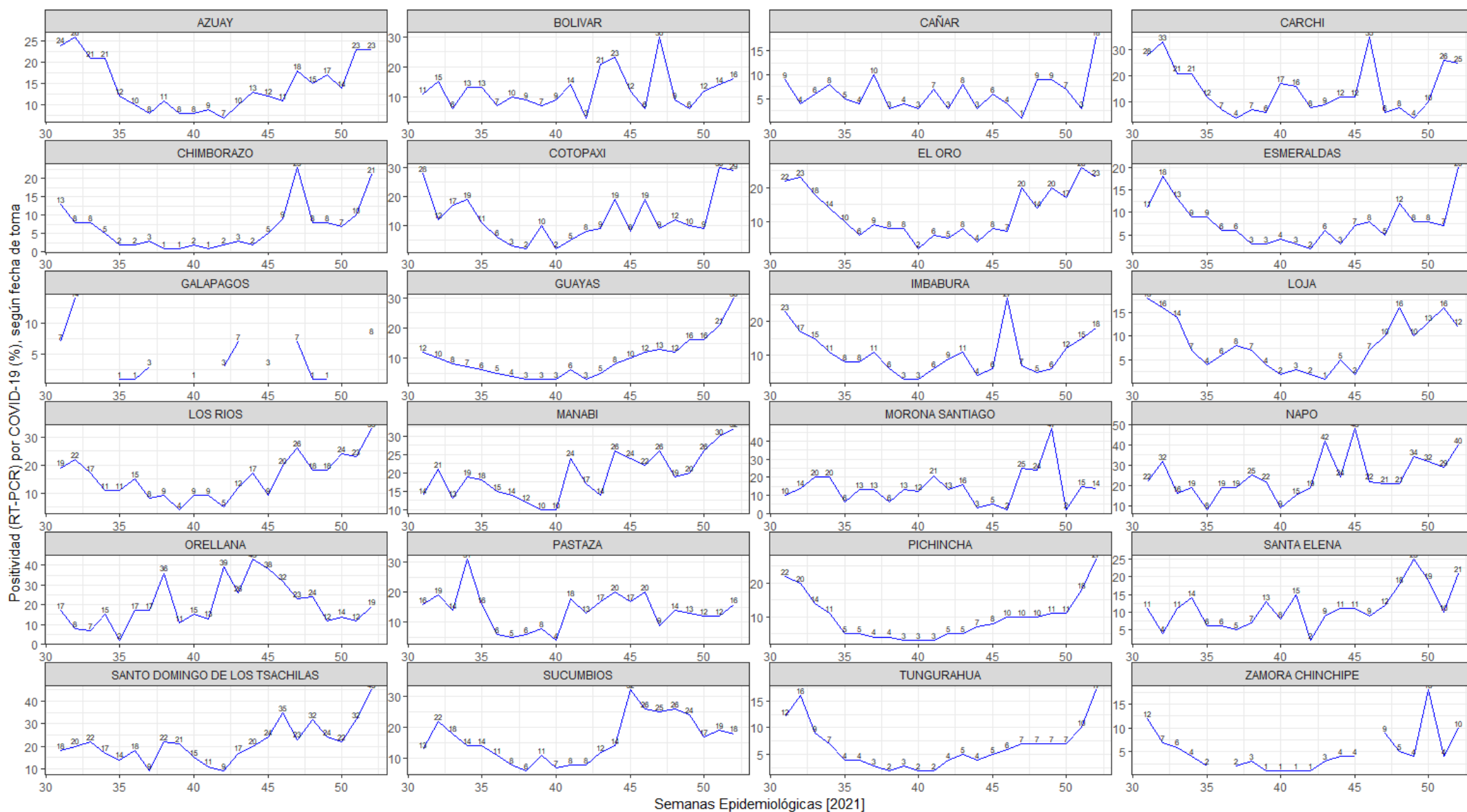


(**) tener en cuenta que al menos las 4 semanas más recientes pueden estar incompletas.

Fuente: Reporte generado por el Sistema Nacional de Vigilancia Epidemiológica (ViEpi + COVID-19-PCR)
 Elaborado por: SNVS del MSP

(*) Los datos o indicadores presentados se generan con información provisional que están sujetos a ajustes por registro posteriores o validación.
 Información provisional sujeta a cambios

Porcentaje de positividad de COVID-19 por provincia según semana (epidemiológica) de toma, Ecuador 2021

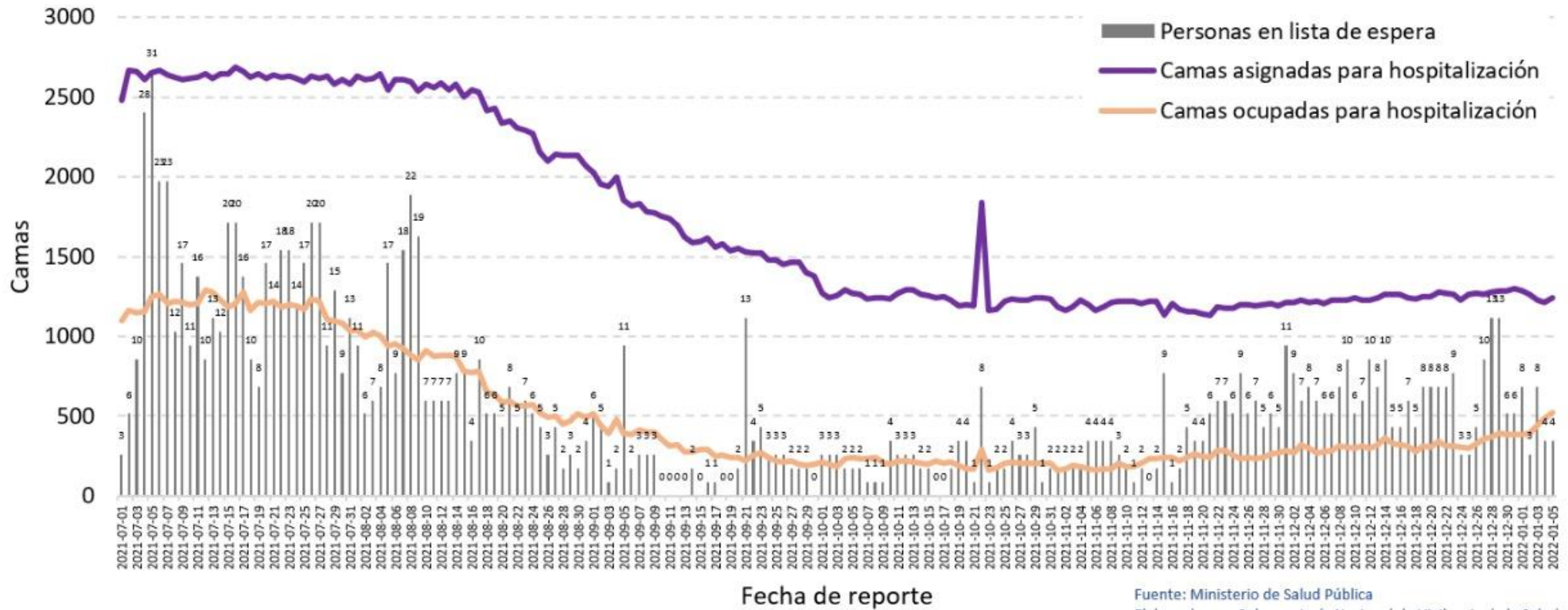


Fecha de actualización (aaaa-mm-dd, hh:mm): 2022-01-09 18:00
 Fuente: Reporte del Sistema Integrado de Vigilancia Epidemiológica (SIVE) del Ministerio de Salud Pública (sistemas VIEpi + COVID-19-PCR)
 Los datos e indicadores presentados se generan con información provisional que están sujetos a ajustes por registro posteriores o validación.

(*) Los datos o indicadores presentados se generan con información provisional que están sujetos a ajustes por registro posteriores o validación.
 Información provisional sujeta a cambios

Ocupación de camas por COVID-19, hospitalización, Ecuador

Ocupación de camas de hospitalización, asignadas para COVID-19, Ecuador (jul 2021 - 05 ene 2022)



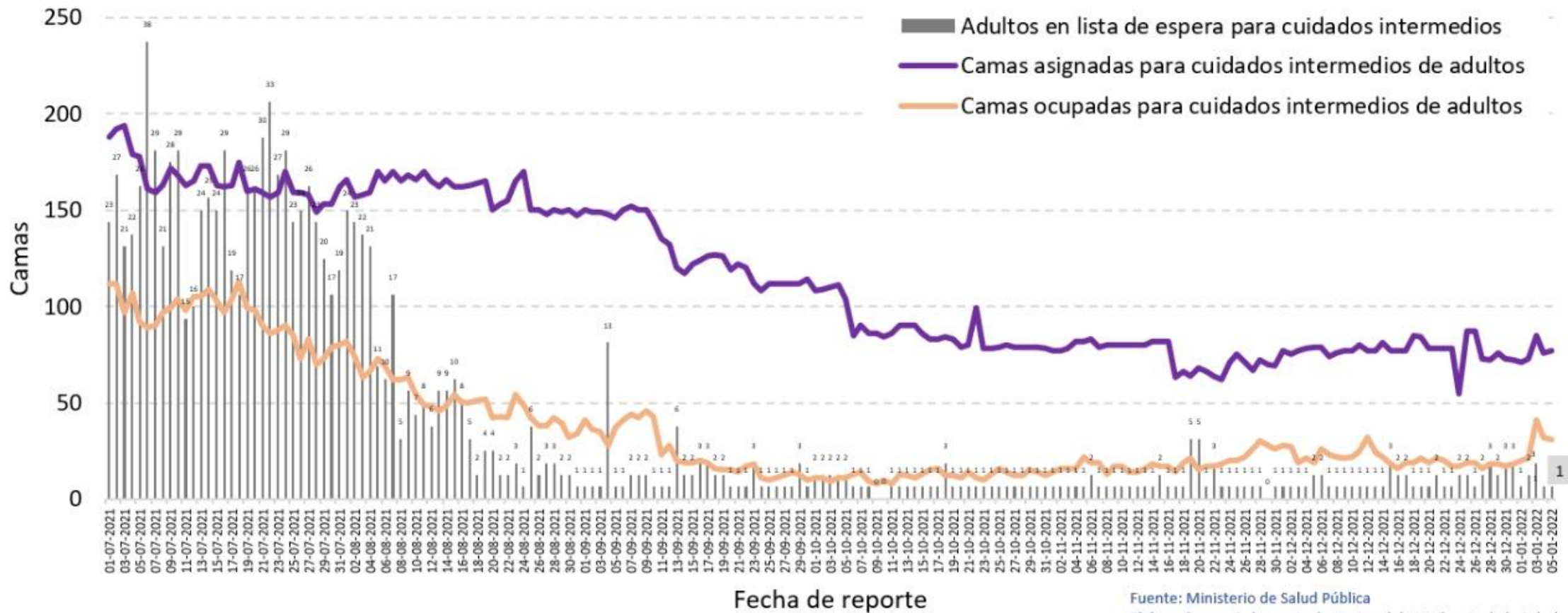
Fuente: Ministerio de Salud Pública
Elaborado por: Subsecretaría Nacional de Vigilancia de la Salud

Fecha de corte: 05 de enero de 2022
RPC: Red Privada Complementaria
IESS: Instituto Nacional de Seguridad Social; FF.AA: Fuerzas Armadas;
PP.NN: Policía Nacional
RPIS: Red Pública Integral de Salud

(*) Los datos o indicadores presentados se generan con información provisional que están sujetos a ajustes por registro posteriores o validación. Información provisional sujeta a cambios

Ocupación de camas por COVID-19, cuidados intermedios adultos, Ecuador

Ocupación de camas para cuidados intermedios de adultos, asignadas para COVID-19, Ecuador (jul 2021 - 05 ene 2022)



Fuente: Ministerio de Salud Pública
Elaborado por: Subsecretaría Nacional de Vigilancia de la Salud

Fecha de corte: 05 de enero de 2022

RPC: Red Privada Complementaria

IESS: Instituto Nacional de Seguridad Social; FF.AA: Fuerzas Armadas;

PP.NN: Policía Nacional

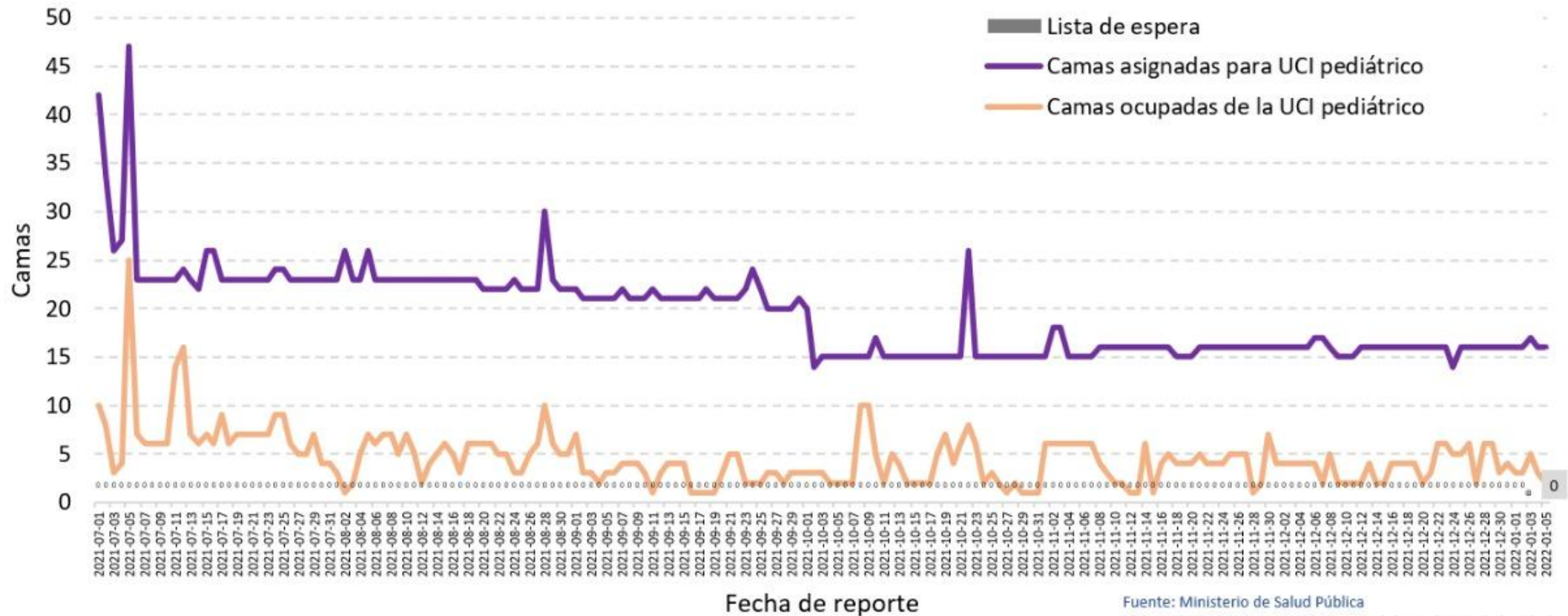
RPIS: Red Pública Integral de Salud

(*) Los datos o indicadores presentados se generan con información provisional que están sujetos a ajustes por registro posteriores o validación.

Información provisional sujeta a cambios

Ocupación de camas por COVID-19, UCI pediátrico, Ecuador

Ocupación de camas de la UCI pediátrico, asignadas para COVID-19, Ecuador (jul 2021 - 05 ene 2022)



Fecha de corte: 05 de enero de 2022

RPC: Red Privada Complementaria

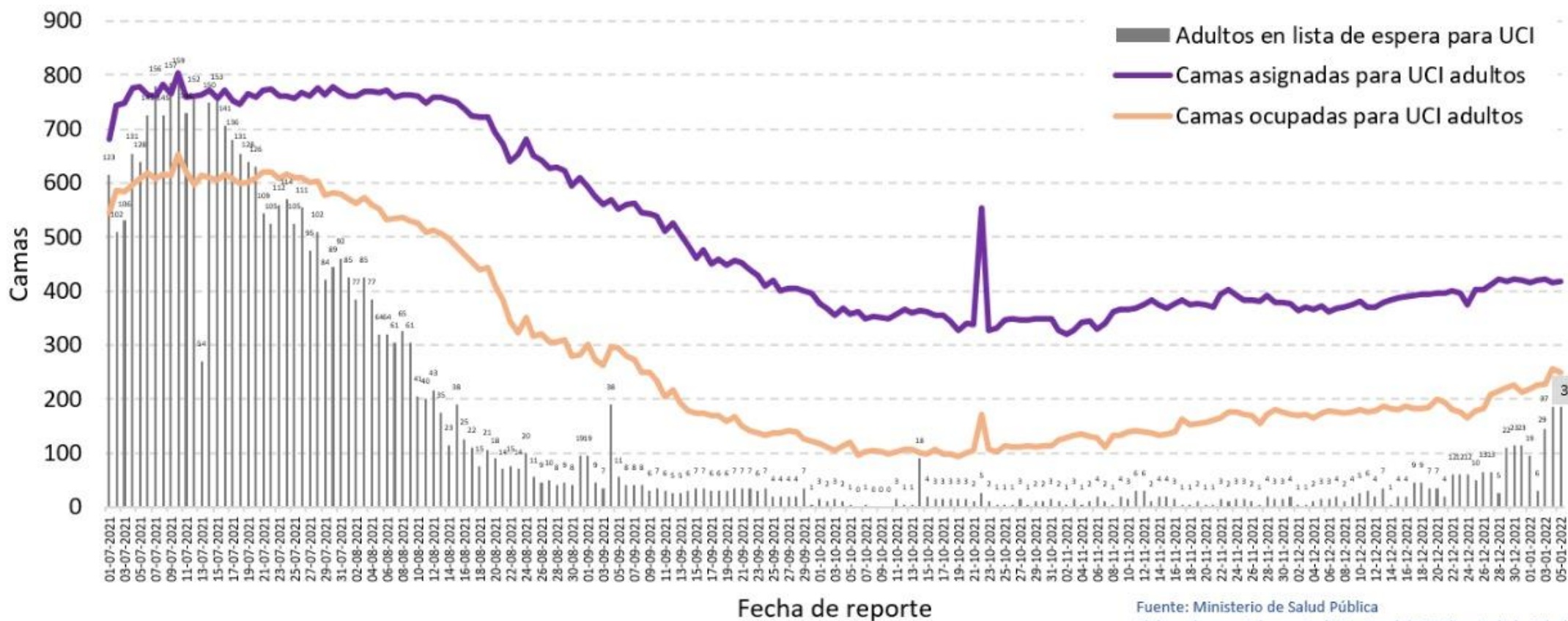
IESS: Instituto Nacional de Seguridad Social; FF.AA: Fuerzas Armadas; PP.NN: Policía Nacional

RPIS: Red Pública Integral de Salud

(*) Los datos o indicadores presentados se generan con información provisional que están sujetos a ajustes por registro posteriores o validación. Información provisional sujeta a cambios

Ocupación de camas por COVID-19, UCI adultos, Ecuador

Ocupación de camas para UCI de adultos, asignadas para COVID-19, Ecuador (jul 2021 - 05 ene 2022)



Fecha de corte: 05 de enero de 2022

RPC: Red Privada Complementaria

IESS: Instituto Nacional de Seguridad Social; FF.AA: Fuerzas Armadas; PP.NN: Policía Nacional

RPIS: Red Pública Integral de Salud

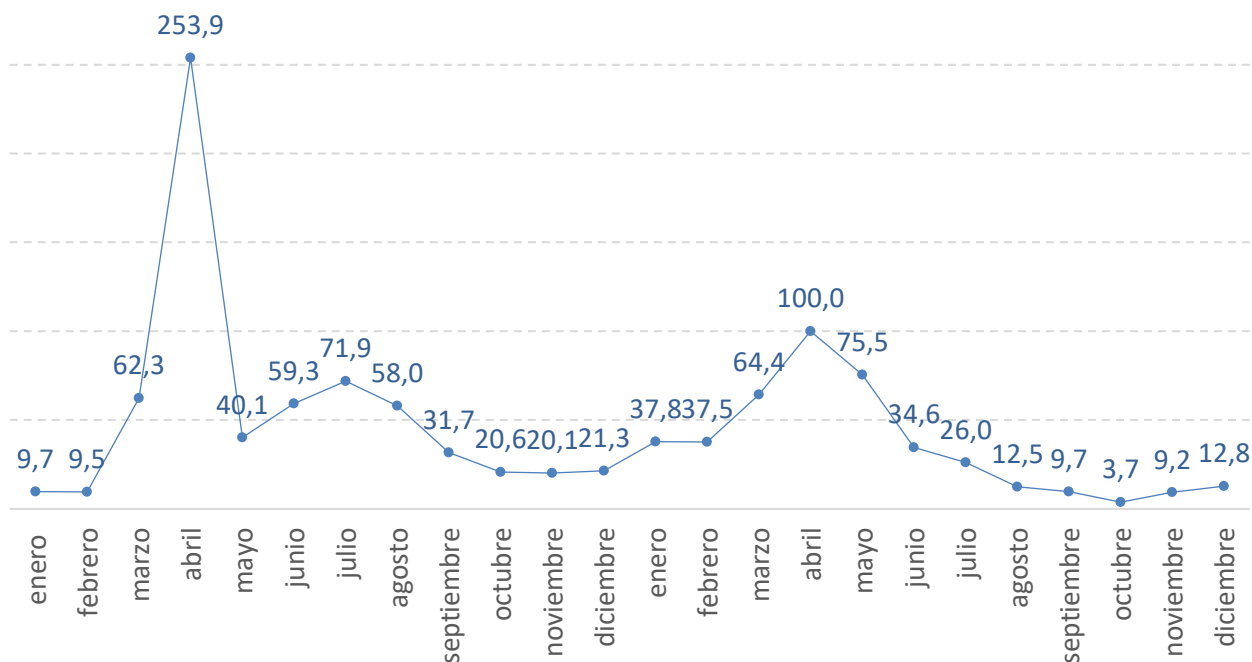
(*) Los datos o indicadores presentados se generan con información provisional que están sujetos a ajustes por registro posteriores o validación.

Información provisional sujeta a cambios

Muertes generales nacionales en exceso, Ecuador 2020-2021

Porcentaje de exceso de mortalidad por todas las causas

Mes	Exceso	
	2020	2021
enero	595	2321
febrero	531	2088
marzo	3885	4010
abril	15209	5987
mayo	2361	4449
junio	3374	1969
julio	4166	1506
agosto	3382	727
septiembre	1768	540
octubre	1186	214
noviembre	1132	519
diciembre	1254	752



Los datos presentados son preliminares, ya que la base de datos del Registro Civil de Ecuador se actualiza de manera permanente, mediante las inscripciones de defunción realizadas por la ciudadanía.

Fuente: Registro Civil de Ecuador (Sistemas Suri-Suti-Magna-AS400)

(*) Los datos o indicadores presentados se generan con información provisional que están sujetos a ajustes por registro posteriores o validación.
Información provisional sujeta a cambios