



lmt 

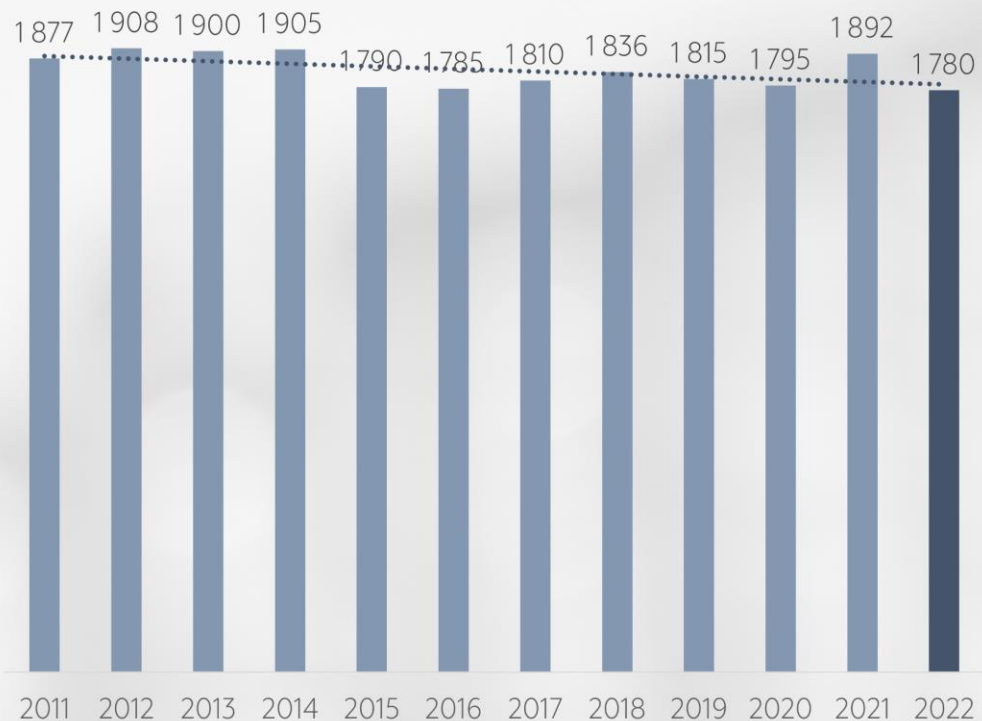
Risks un inovācijas

LMT pieredze

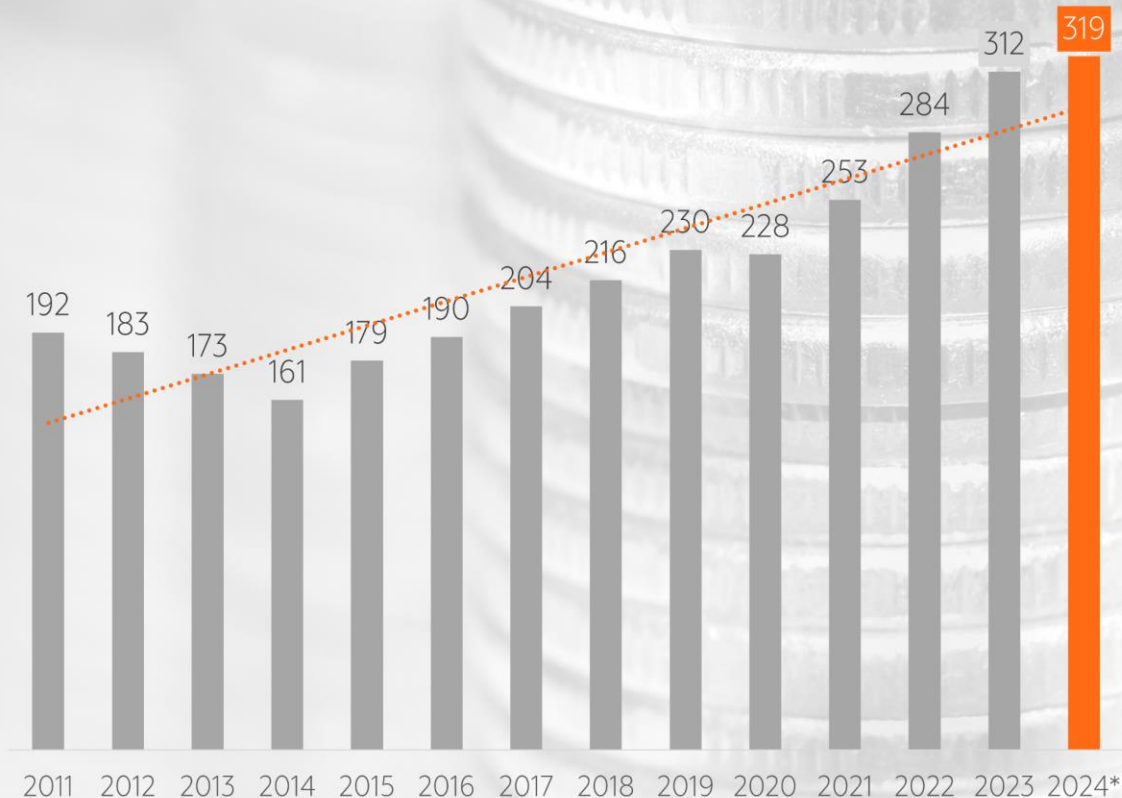
Ingmārs Pūķis

Viceprezidents

Globālie telekomunikāciju uzņēmumu ieņēmumi pasaulē, B\$ 2011-2022



LMT grupas ieņēmumi, M€ 2011-2024



Avots: <https://inform.tmforum.org/>

Latvija ir līderis mobilo datu patēriņā



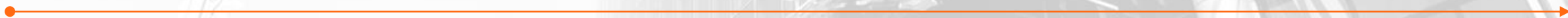
Mobilo datu patēriņš uz mobilo platjoslas abonementu mēnesī, GB

Avots: [OECD](#), 2023

LMT Telekomunikāciju
bizness



1992



A timeline diagram is positioned on the left side of the image. It features a horizontal orange line with an arrowhead pointing to the right. Two orange circles are placed above the line. The first circle is smaller and contains the text 'LMT Retail & Logistics'. The second circle is larger and contains the text 'LMT Telekomunikāciju bizness'. The years '1992' and '2000' are placed below the line, corresponding to the positions of the circles.

LMT
Telekomunikāciju
bizness

LMT
Retail &
Logistics

1992

2000

A large, white, three-dimensional 'imt' logo is mounted on the facade of a modern glass skyscraper. The building's facade is composed of a grid of glass panels and metal frames, and the logo is positioned on a lower level, partially obscured by architectural details.

Starptautisko asociāciju biedrs:



Sertifikāti:



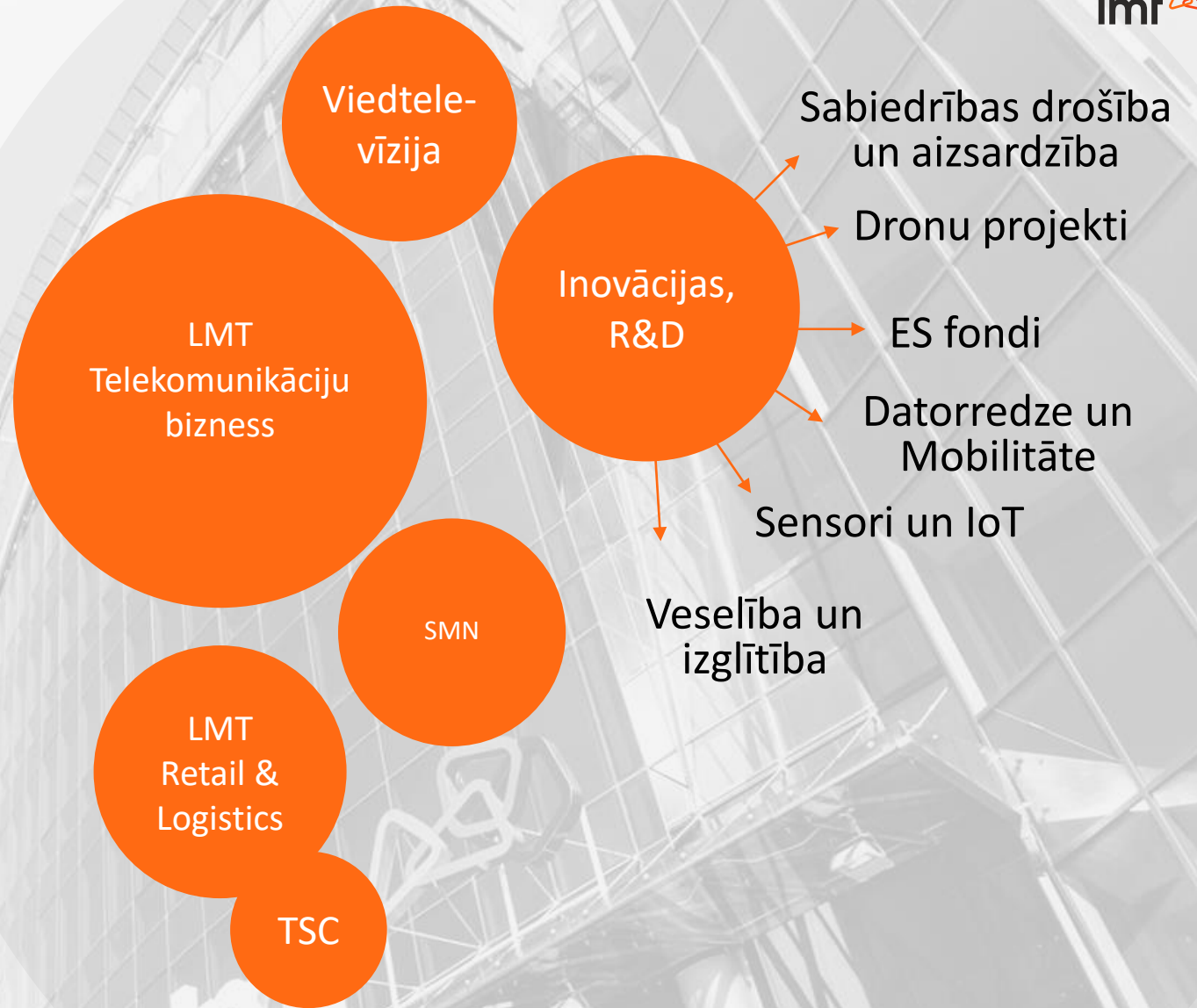
Kvalitātes vadība



Vides vadība



Informācijas vadība

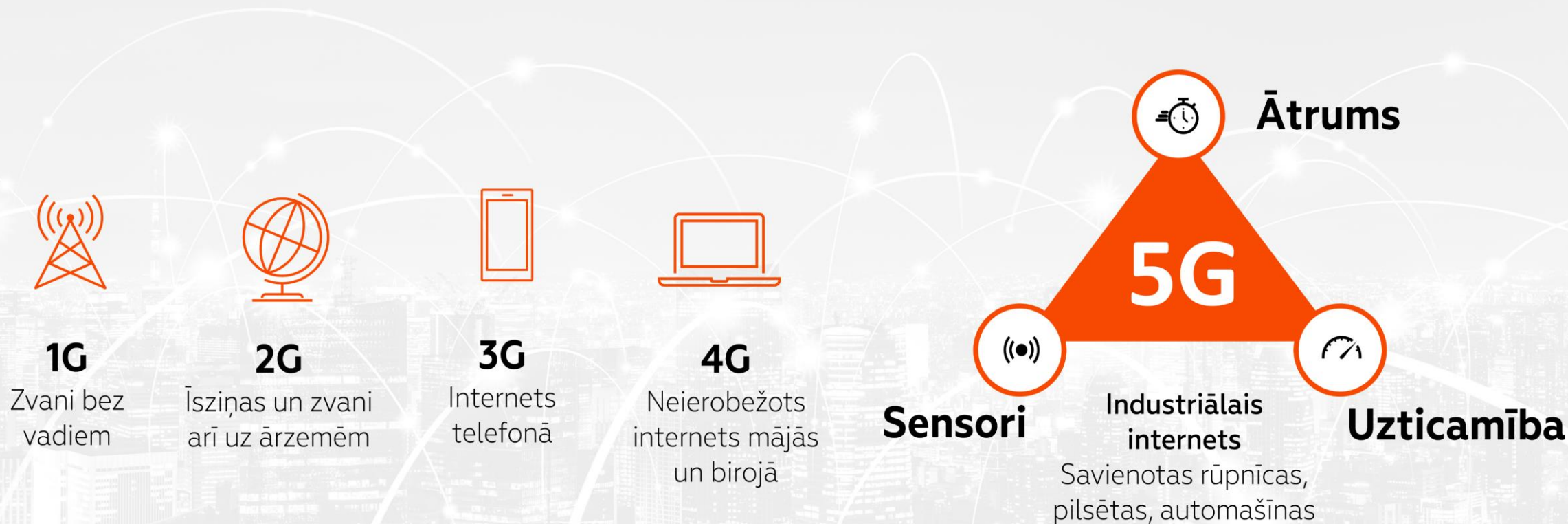


1992

2000

Šodien

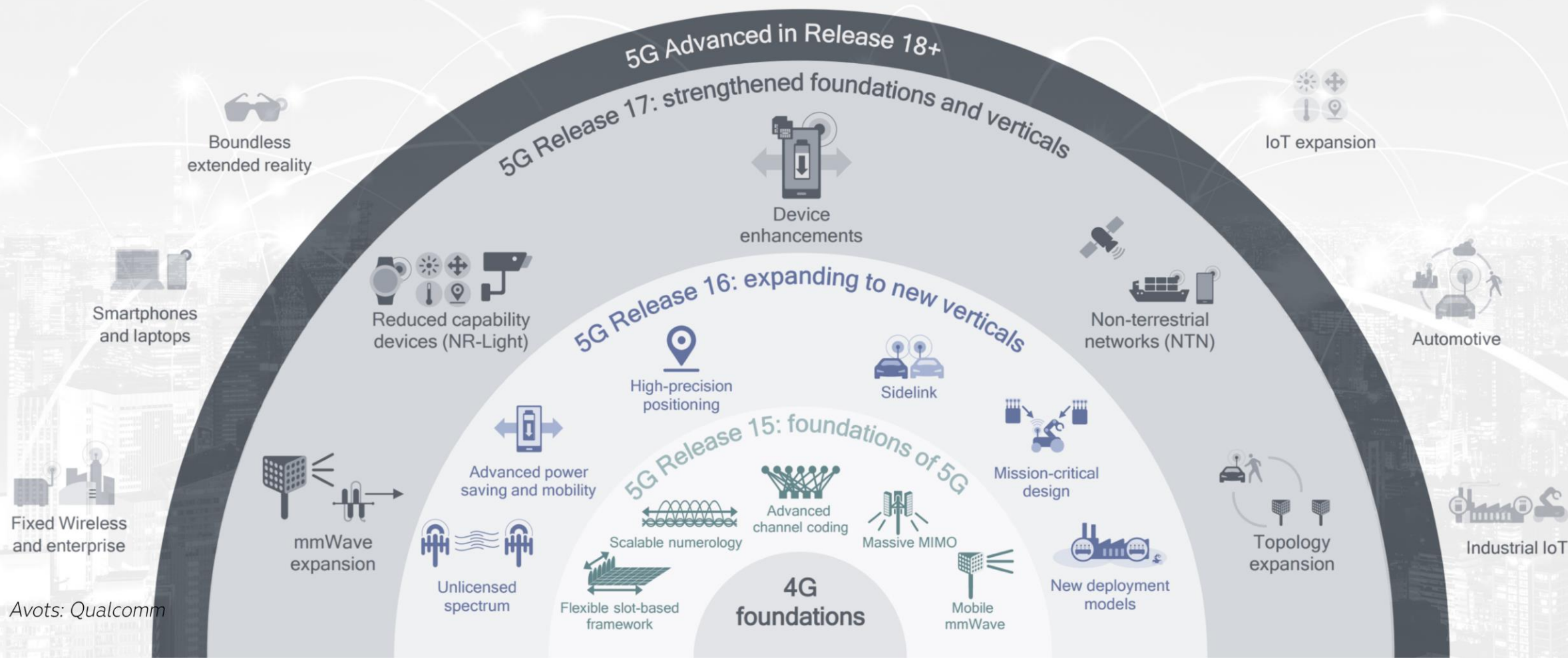
5G – jaunākās paaudzes mobilais tīkls

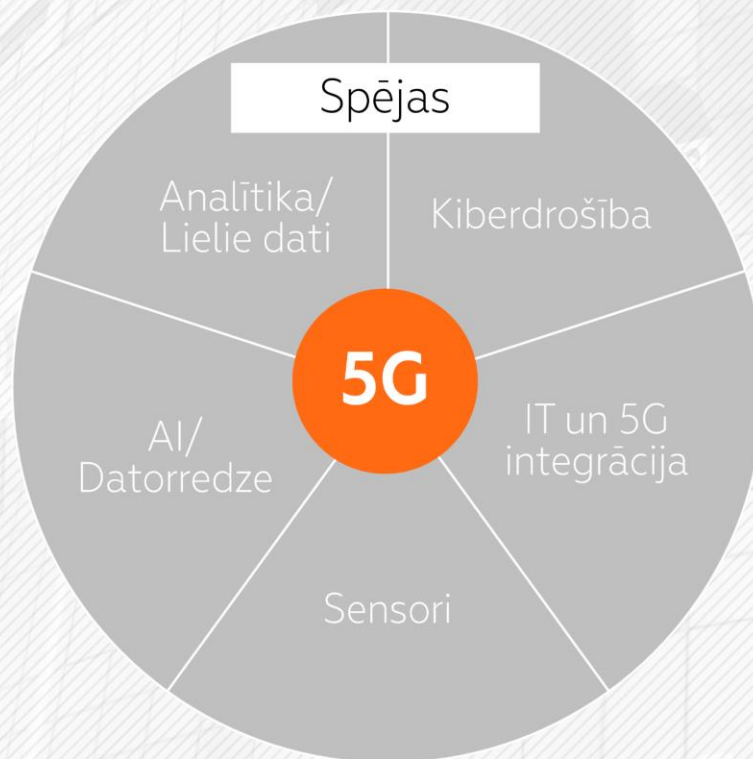


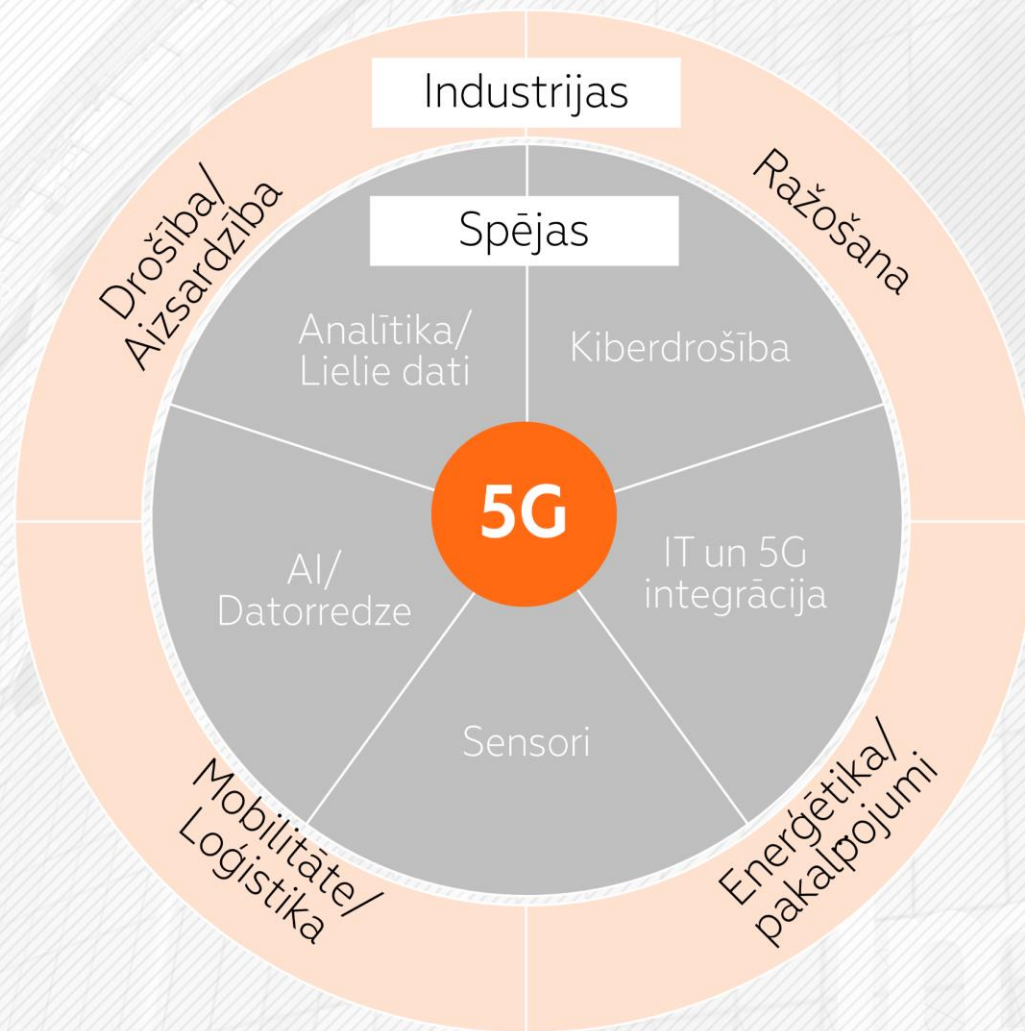
Transformācija no 4G uz 5G

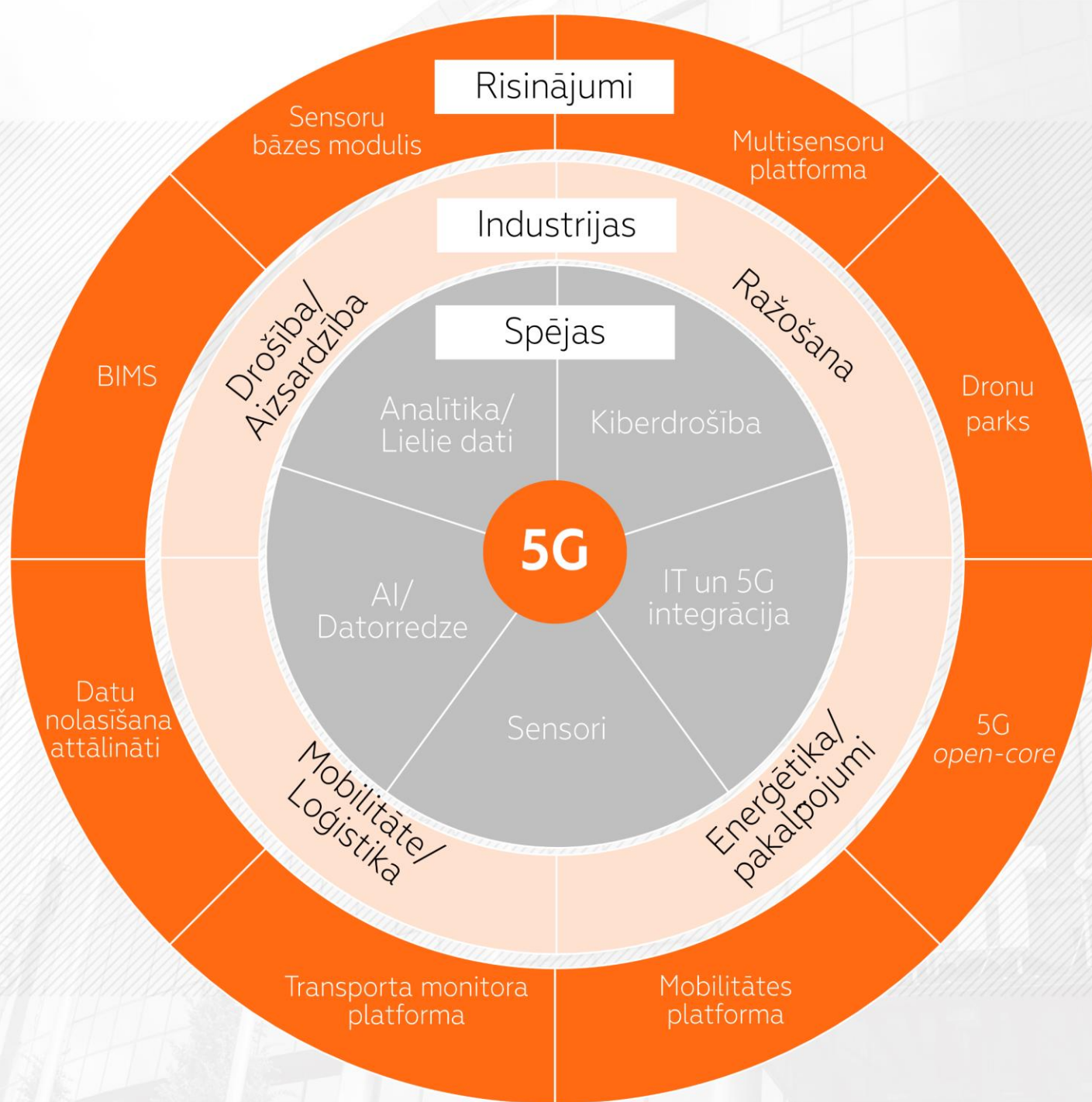
Tiek uzlaboti mobilie
platjoslas pakalpojumi

Tiek iespējotas jaunas
vertikāles









LMT 5G testa vide

5G jūrā



Ādaži
5G Aizsardzība

Ādaži

5G Aizsardzība

5G Aizsardzība

RSU Health tech,
VT/AR/XR



5G EMC Lab



VEFRESH
Viedpilsēta



Biķernieki 5G
mobilitāte

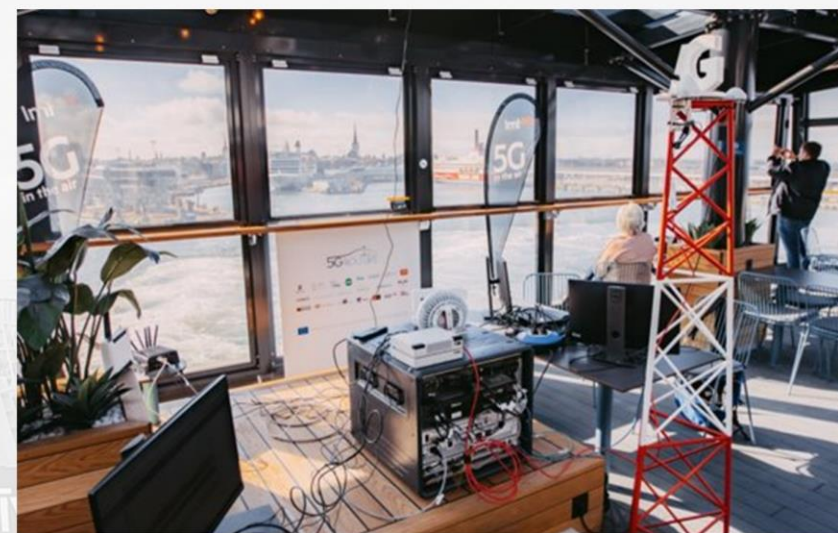
333
Dronu testa vide



RTU IoT, ML/AI,
5G/6G

LU/ LU MII kvantu
tehnoloģijas/ lielle dati

5G jūrā



Pirmais ar 5G aprīkotais kuģis
sadarbībā ar LVR Floti

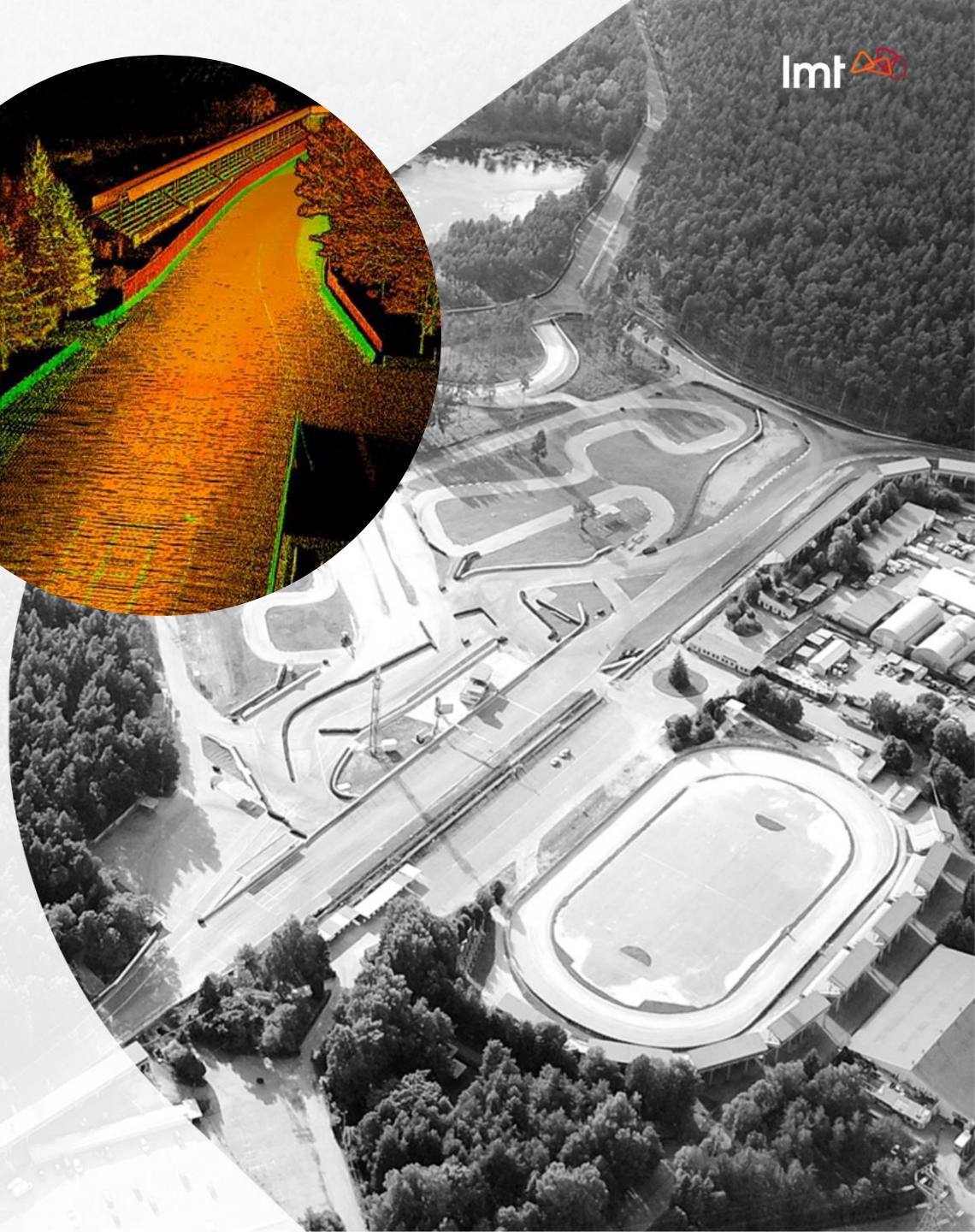
Jūrniecības digitalizācija - jaunu
lietojumu un iespēju nodrošināšana

Vienota **5G** tīkla izveide **Baltijas jūrā**

Digitālie dvīņi

Biķernieku kompleksā sporta bāze kā izmēģinājuma vide
mobilitātes un vides digitālā dvīņa izmēģinājumiem
Fiziskās infrastruktūras **3D modeļu veidošana**

Reāllaika datu un situācijas attēlošana
Digitālā dvīnī



Droni



Dronu koridora izveide Rīgā virs
Ķīšezera sadarbībā ar Rīgas domi,
Turīnas (Itālija), VASES, VEFRESH

5G pielāgotas infrastruktūras
ieviešana **droniem**

Pirmais projekts un lietojumi **dronu
ekosistēmas «iedzīvināšanai»**
Latvijā

LMT transporta monitoringa platforma:

datorredze un mākslīgais intelekts
satiksmes drošībai

 Objektu detekcija
un klasifikācija

 Luksofora gaismas
signāla vizuāla
noteikšana

 Objektu trajektorijas
un atrašanās vietas

 Loģiskie algoritmi
pārkāpumu noteikšanai

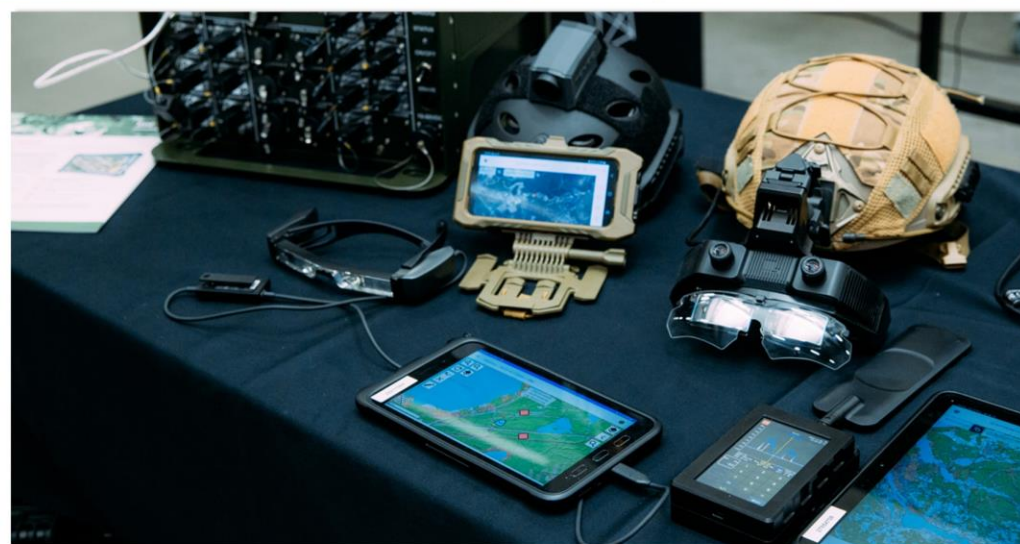
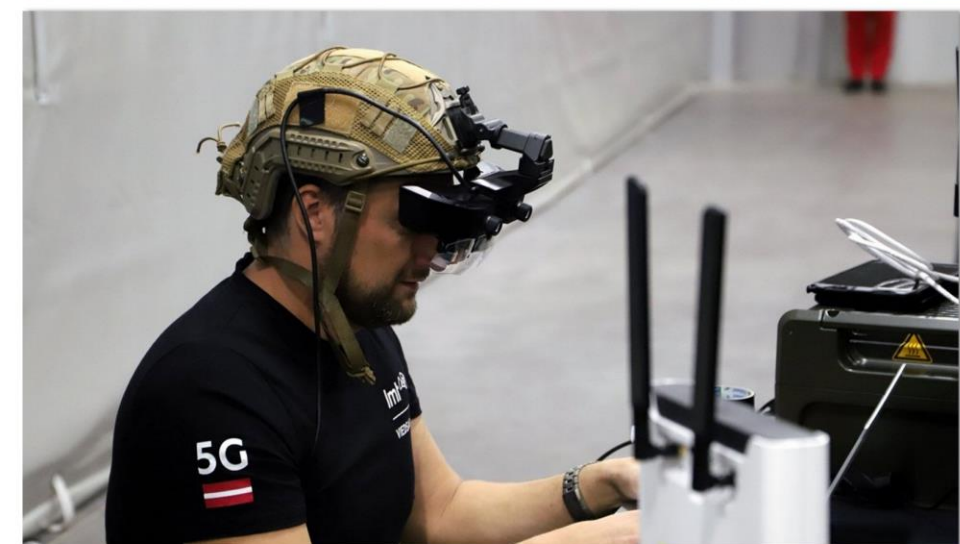
 Numura zīmju nolasīšana
un attēla pārveidošana
tekstā

 Web saskarne
un CSDD integrācija





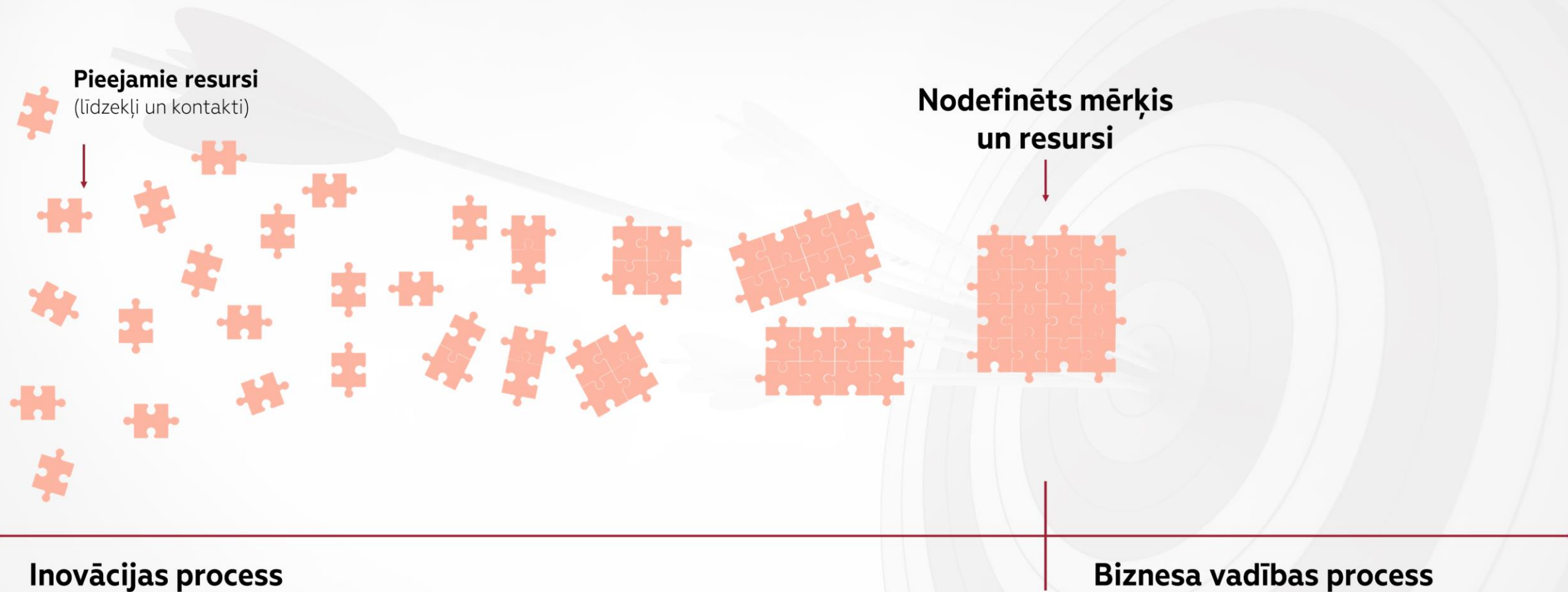
5G un nākotnes sakaru tīkli



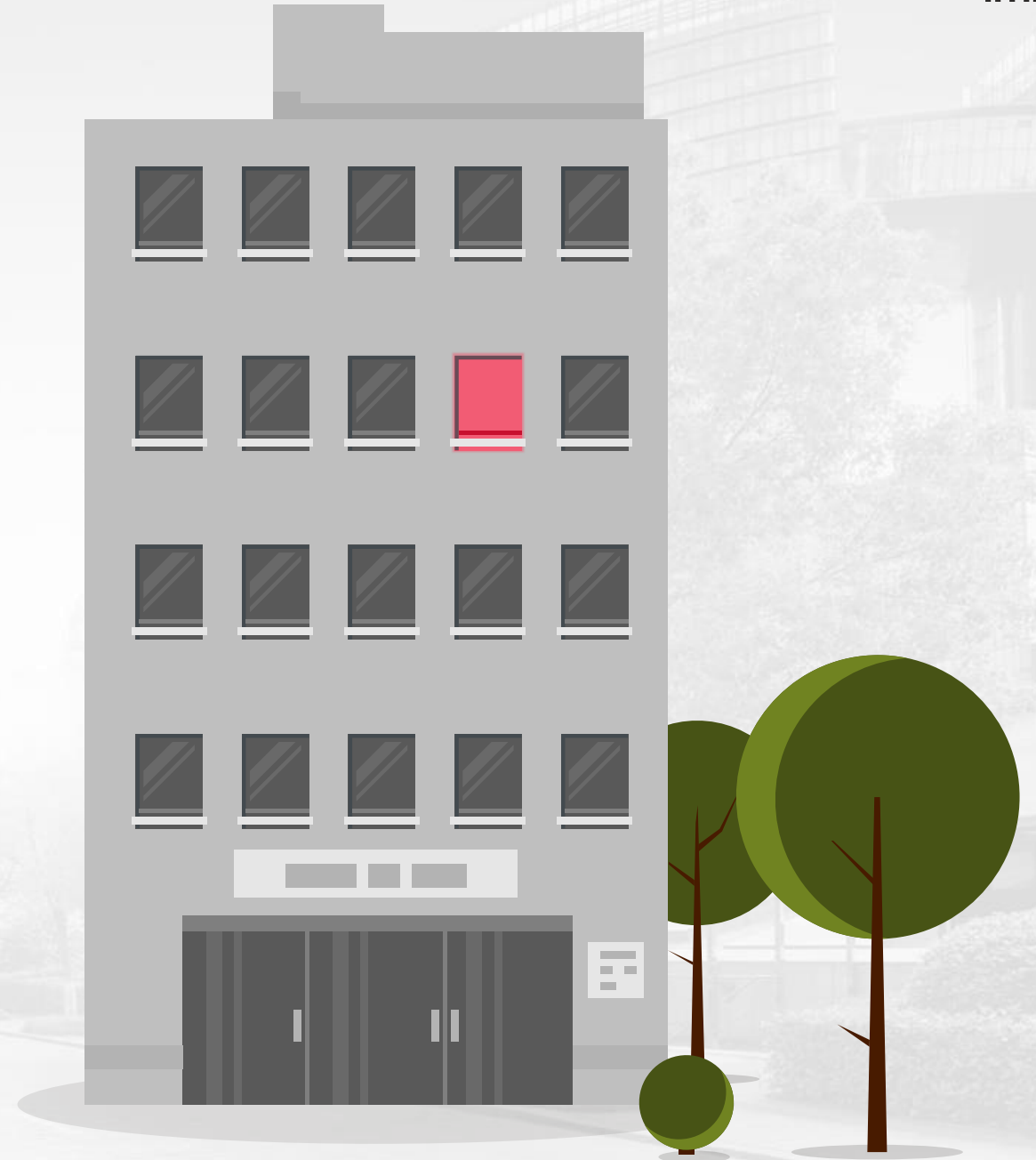
Kā definēt mērķi inovācijas procesā?

Uzņēmēja domāšana (*effectuation*)

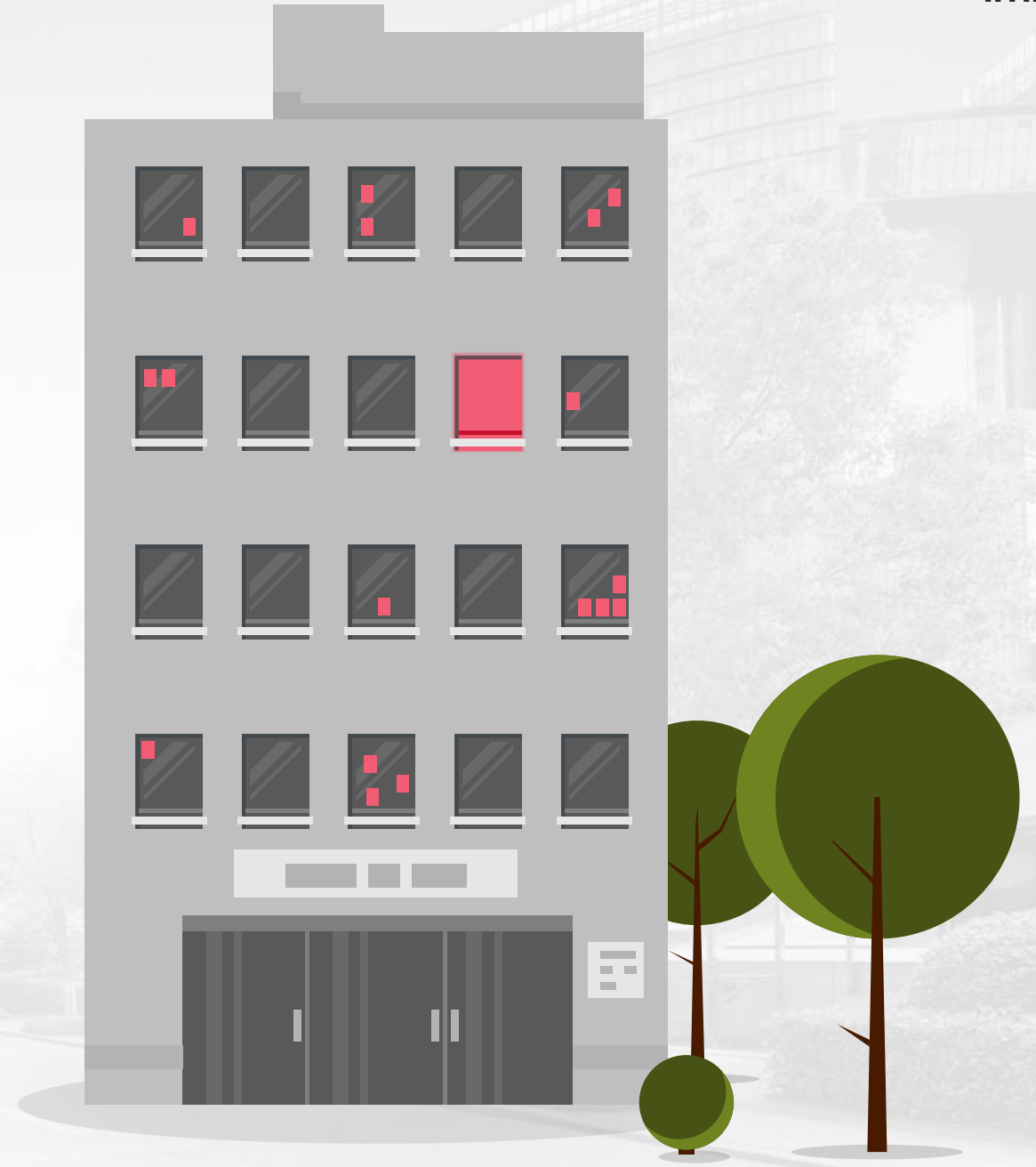
Iecerēts jauns rezultāts, ko sasniedz ar pieejamiem līdzekļiem un rīkiem



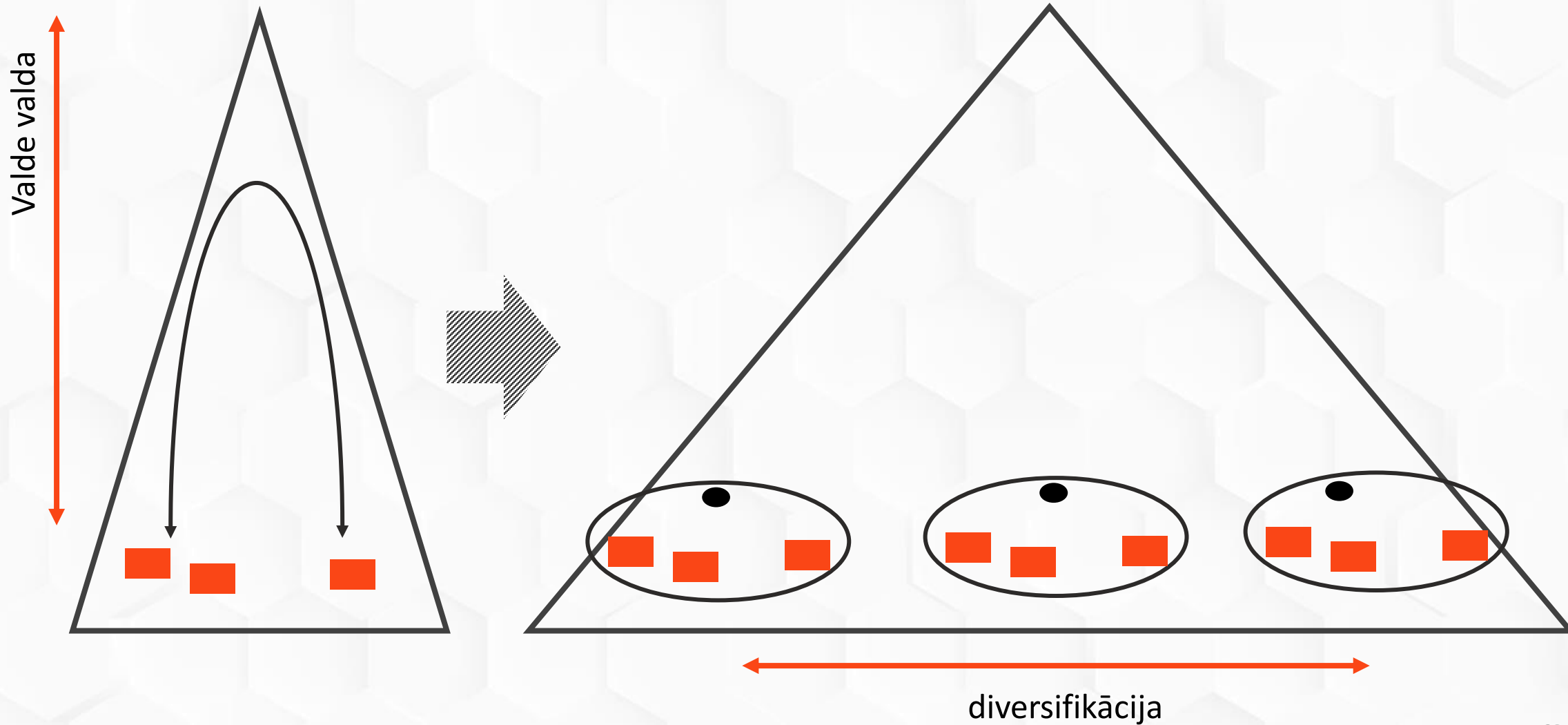
«Rozā» departaments



«Rozā» departaments



Matrica



Latvijas zelts un nafta ir gudri cilvēki un tehnoloģijas

Gudri, uzņēmīgi
cilvēki



Tīklošanās



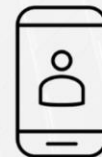
Jaudīgas
tehnoloģijas



LMT pieredze



Jaudīga sakaru
infrastruktūra



Advancēti lietotāji

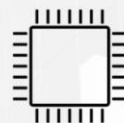
**Inovāciju
ekosistēma
Latvijā**



Zinātnieki



Valsts politika



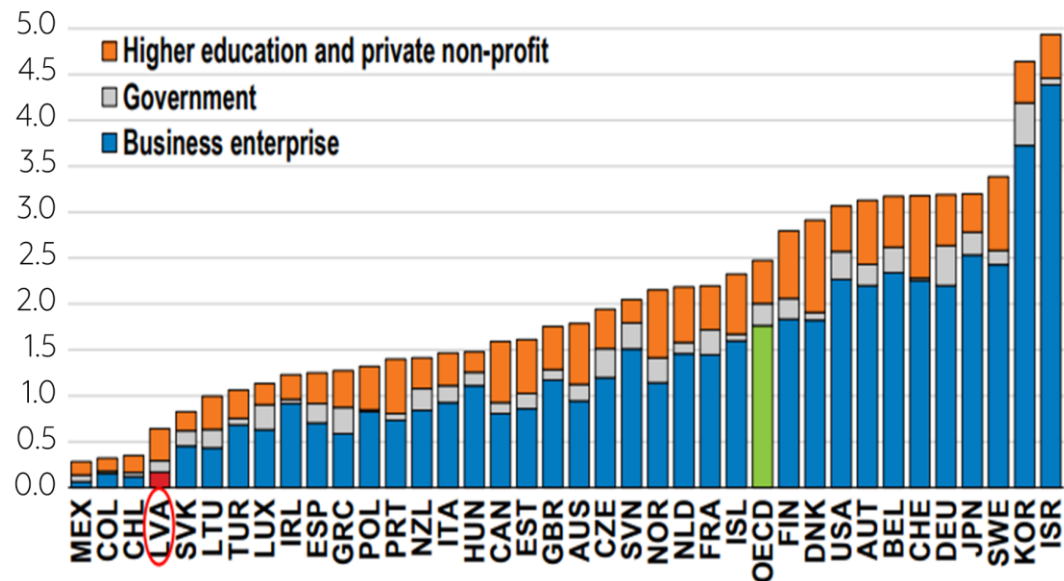
Tehnoloģiju ražotāji

P&A kā valsts ekonomikas izaugsmes katalizators



Izdevumi pētniecībai un attīstībai

% no IKP, 2019. gada vai jaunākie pieejamie dati



Avots: OECD, 9.03.2022

Uzņēmējdarbības sektora inovāciju intensitāte Eiropā pārsniedz 3% no uzņēmumu apgrozījuma

Average R&D intensity from turnover

Companies with the largest R&D budget



3.4 %



4.5 %



2.8 %



4.1 %

Volkswagen  DAIMLER

SANOFI   PEUGEOT

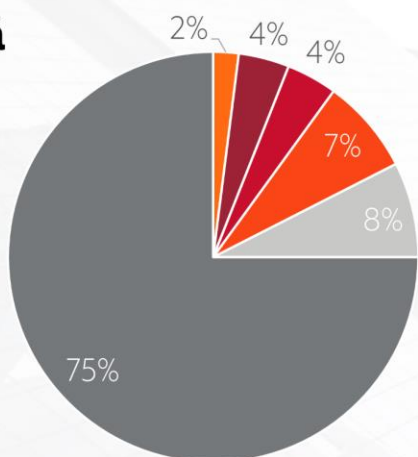
AIRBUS  PHILIPS

Avots: The 2019 EU Industrial R&D Investment Scoreboard

Eiropā un ASV pētniecību un attīstību finansē lielie uzņēmumi

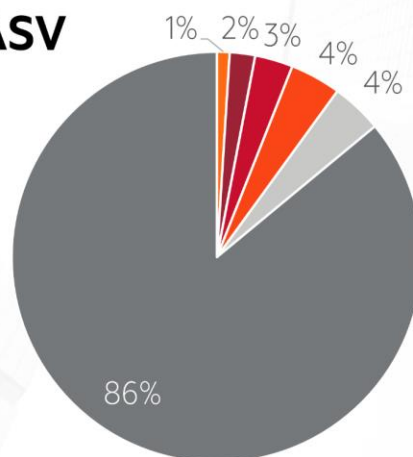
Uzņēmumu ieguldījuma apjoms P&A atkarībā no darbinieku skaita uzņēmumā

Eiropā



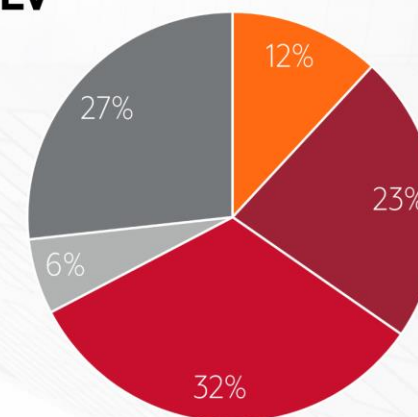
0-19 20-49 50-99 100-249 250-499 >500

ASV



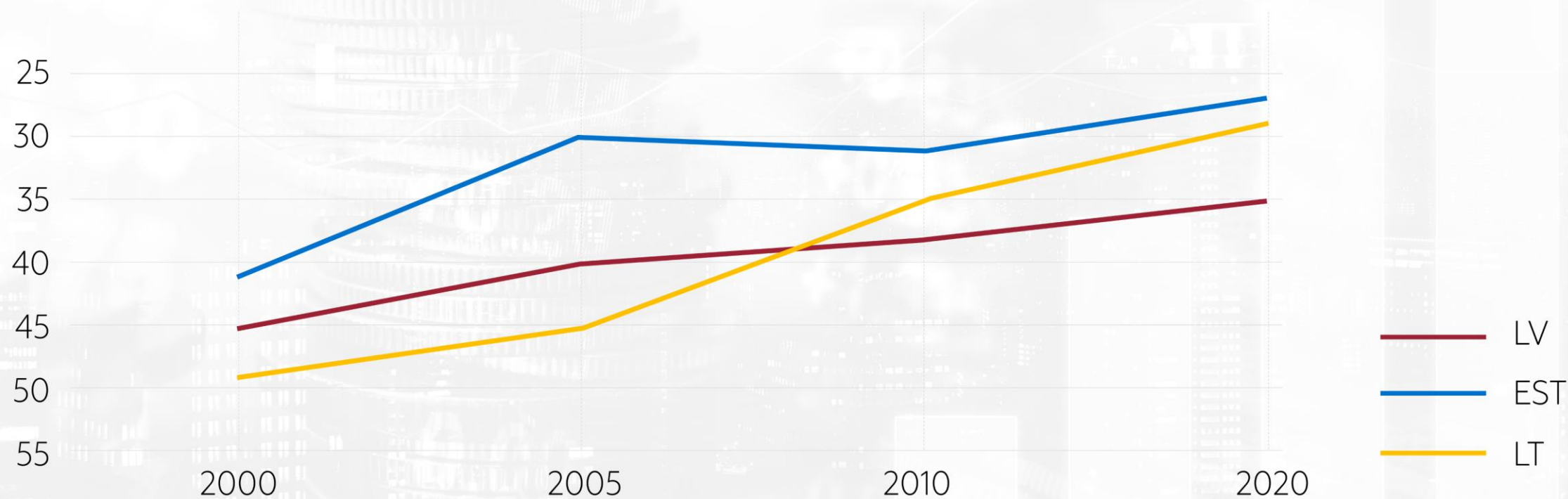
0-19 20-49 50-99 100-249 250-499 >500

LV



1-9 10-49 50-249 250-499 >500

Kaimiņiem lielāks progress ekonomikas sarežģītības vērtējumā



Ekonomikas sarežģītības indekss (Economy Complexity Index), valsts rangs

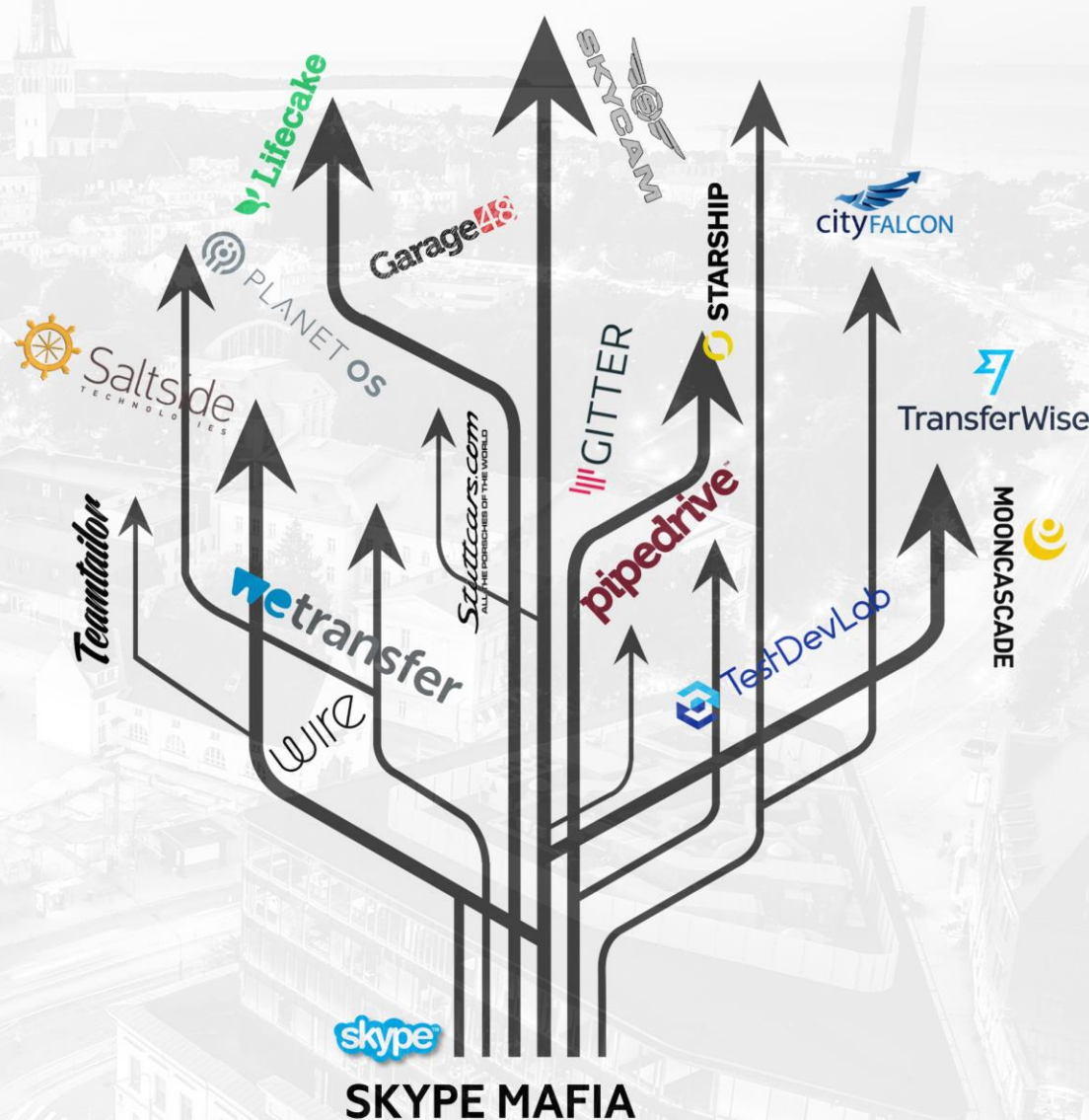
Avots: Latvijas Banka, 2024

Igaunijas modelis

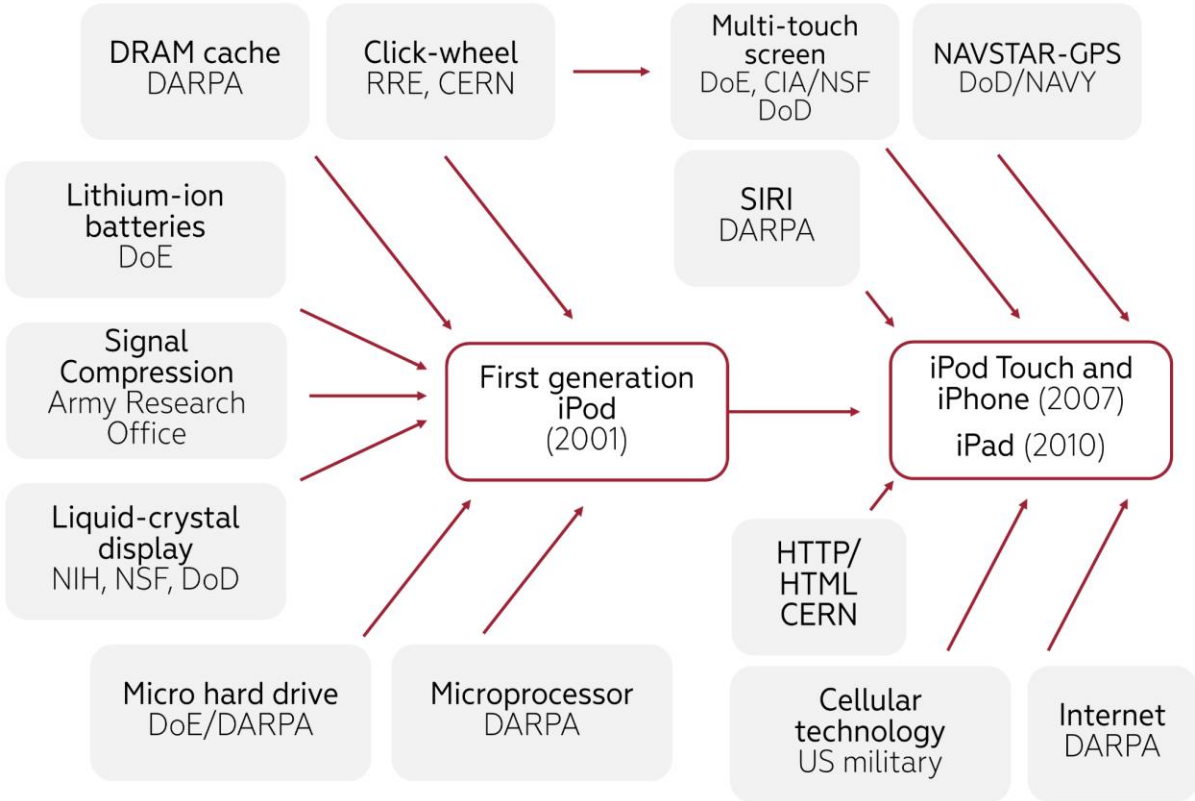
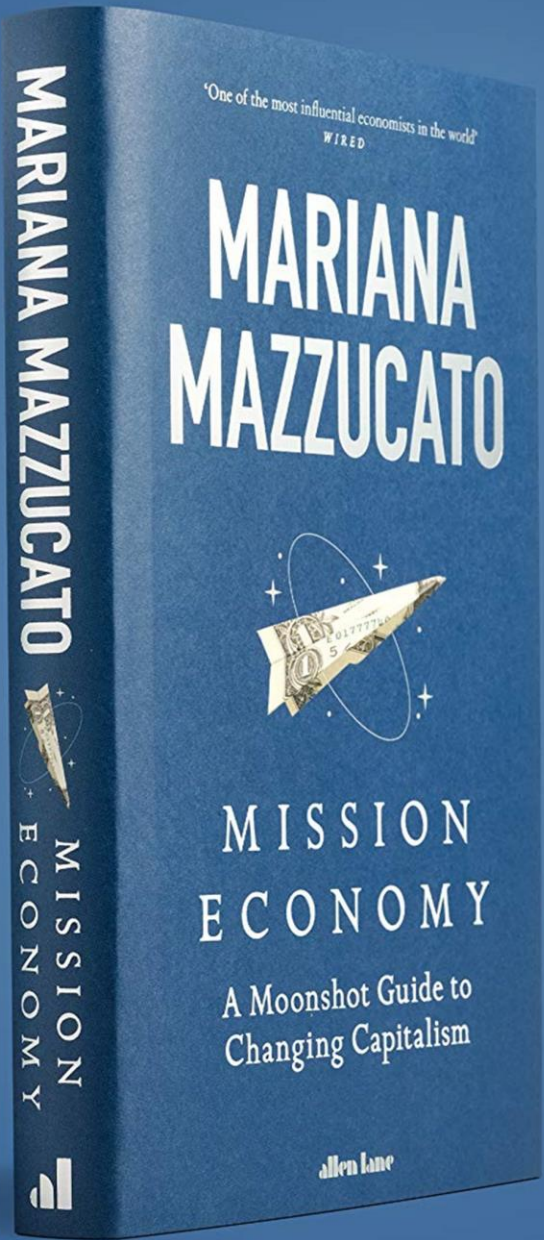


Skype nozīme

Avots: Startup Estonia



Kas padara iPhone tik gudru?

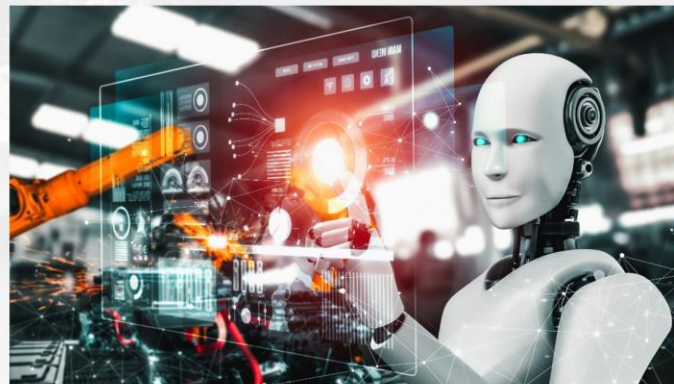


Avots: Mazzucato (2013), p. 109, Fig. 13

Misijas Latvijas attīstībai



**Latvijas
enerģētiskā
neatkarība**



**Zinātņu un tehnoloģiju
ietilpīga izglītība un
ražošana**



**Latvijas
aizsardzības spēju
modernizācija**

Latvijas un citu valstu kopīgais munīcijas ražošanas projekts no EK saņem 41 miljonu eiro

Dalīties:    

"Valsts aizsardzības korporācijas" vispārējais stratēģiskais mērķis

- ir ieguldījumu pārvaldīšana valsts aizsardzības industrijā un ar militāro preču ražošanas attīstību saistīto procesu koordinēšana, veicinot valsts aizsardzības industrijas attīstību un tās piegādes ķēžu darbības nepārtrauktību.



Francijas munīcijas fabrika

Foto: AFP, LIONEL BONAVENTURE

RTU «Čipu» laboratorija 2026?



Kurp dodas Latvija?

Bez inovācijām risks iestrēgt vidējo ienākumu slazdā

NO ←

RISK

→ YES

Imt



DOMĂ - DARI

