

WHO COVID-19 vaccines research

Emerging evidence on additional doses of COVID-19 vaccines and their safety

Salle A - 25 October 2021

13:00 – 19:00 Central European Time CET



Ministério da
Saúde

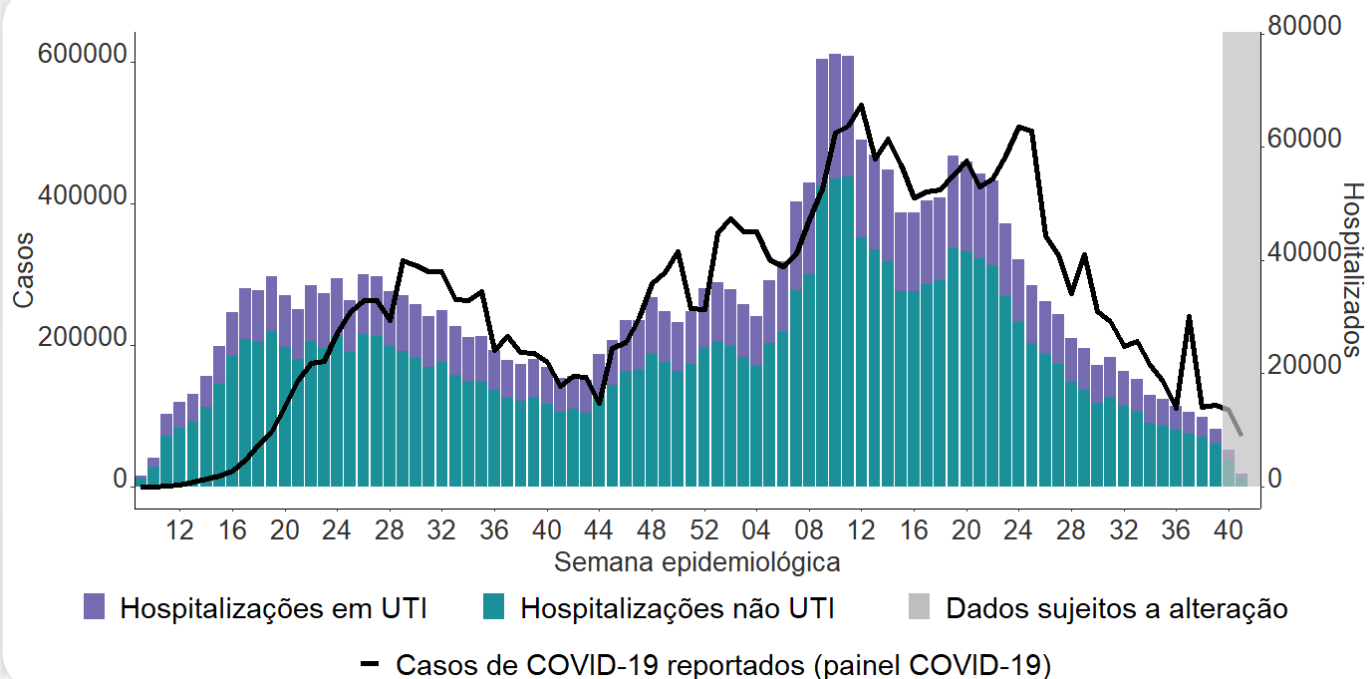
Rosana Leite de Melo

Secretaria Extraordinária de Enfrentamento à Covid-19/MS

Casos de Covid-19



Casos de COVID-19 reportados e hospitalizações por síndrome respiratória aguda grave (SRAG) em UTI e não UTI, por semana epidemiológica (SE), Brasil, 2020 - 2021(até 21 de outubro).



Média móvel de óbitos (7 dias): **369**

Média móvel de casos (7 dias): **12.158**

Total de casos reportados de COVID-19: **21.697.341**

Casos reportados nas últimas 24 horas: **16.853**

Total de óbitos reportados de COVID-19: **604.679**

Óbitos reportados nas últimas 24 horas: **451**

Total de hospitalizados por SRAG em UTI: **796.794**

Hospitalizados por SRAG em UTI nos últimos 7 dias: **393**

Total de hospitalizados por SRAG não UTI: **1.954.918**

Hospitalizados por SRAG não UTI nos últimos 7 dias: **1.117**

Fonte: Plataforma Covid-19 - casos (covid.saude.gov.br/) e SIVEP Gripe

Solicitados

28.673.524

Realizado

24.232.900

Positivos

7.684.715

Em Análise

30.894

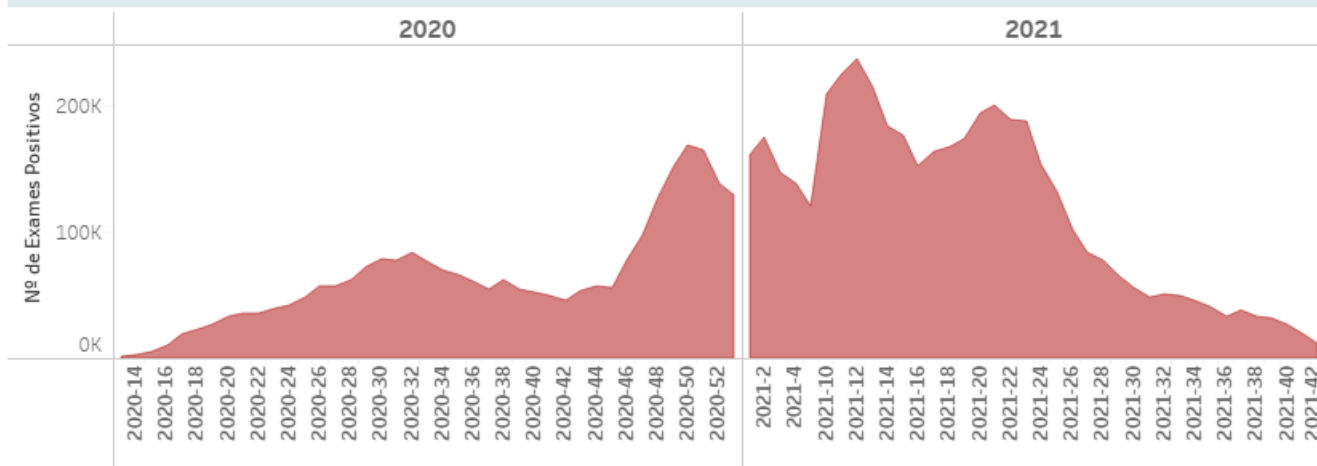
Taxa de Incidência por 100 mil hab

3.682

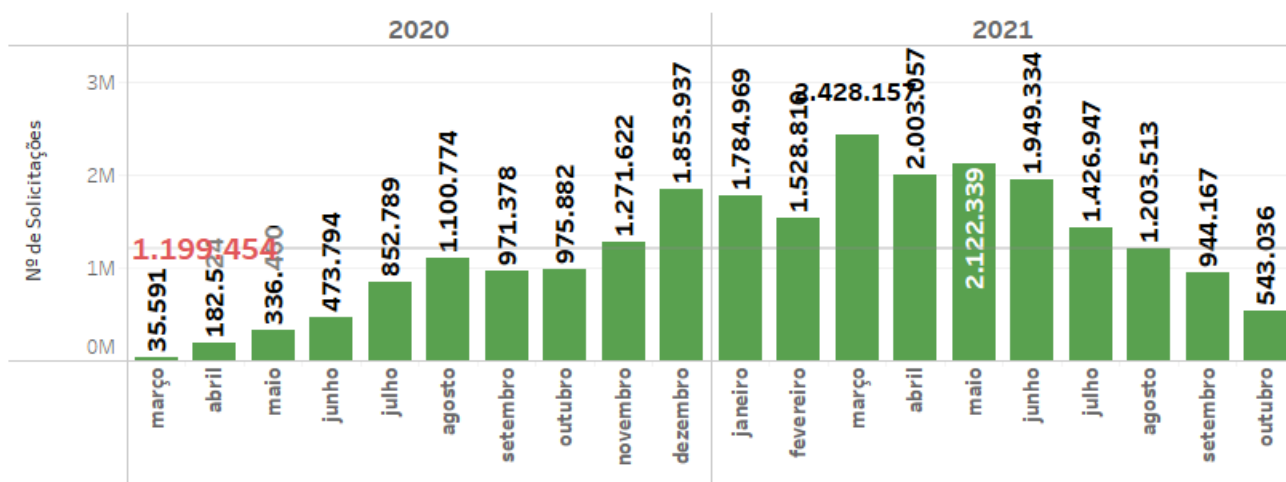
Taxa de Exames por 100 mil hab

11.540

Curva de Exames Positivos por SE, 2020/2021, Brasil



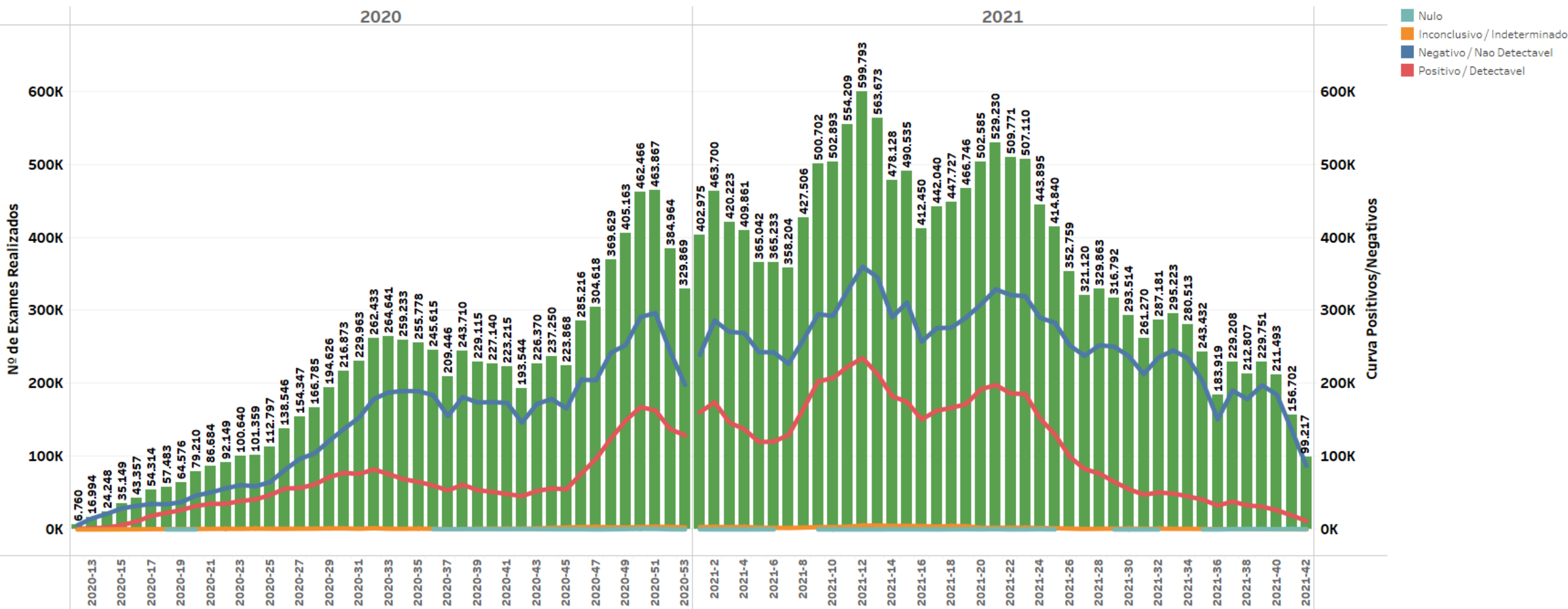
Nº de Exames Realizados com suspeita para COVID-19, segundo GAL, por mês, 2020/2021, Brasil



	Realizado
Acre	124.451
Alagoas	176.946
Amapá	93.368
Amazonas	269.813
Bahia	1.590.971
Ceará	1.456.358
Distrito Federal	194.924
Espírito Santo	812.204
Goiás	224.049
Maranhão	162.423
Mato Grosso	460.704
Mato Grosso do Sul	534.022
Minas Gerais	952.362
Pará	253.130
Paraíba	327.486
Paraná	3.992.438
Pernambuco	1.131.851
Piauí	352.479
Rio de Janeiro	1.910.607
Rio Grande do Norte	475.429
Rio Grande do Sul	1.392.057
Rondônia	299.824
Roraima	81.092
Santa Catarina	1.040.153
São Paulo	5.043.500
Sergipe	477.502
Tocantins	402.757
Total geral	24.232.900



Nº de Exames Realizados com suspeita para COVID-19, e curvas de Positivos e Negativos, segundo GAL, por SE, 2020/2021, Brasil



Casos e óbitos por Covid-19 a nível global

(até 21 de outubro)



Situação 2020 – 2021¹

241.886.635 casos confirmados
4.919.755 óbitos



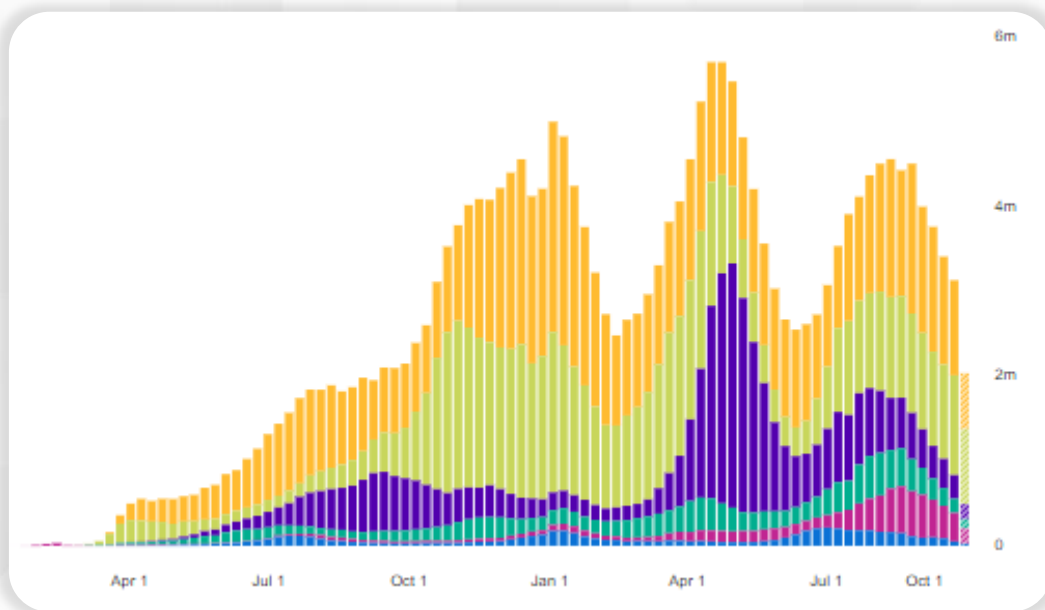
América do Sul

16% dos casos confirmados
24% dos óbitos

Brasil

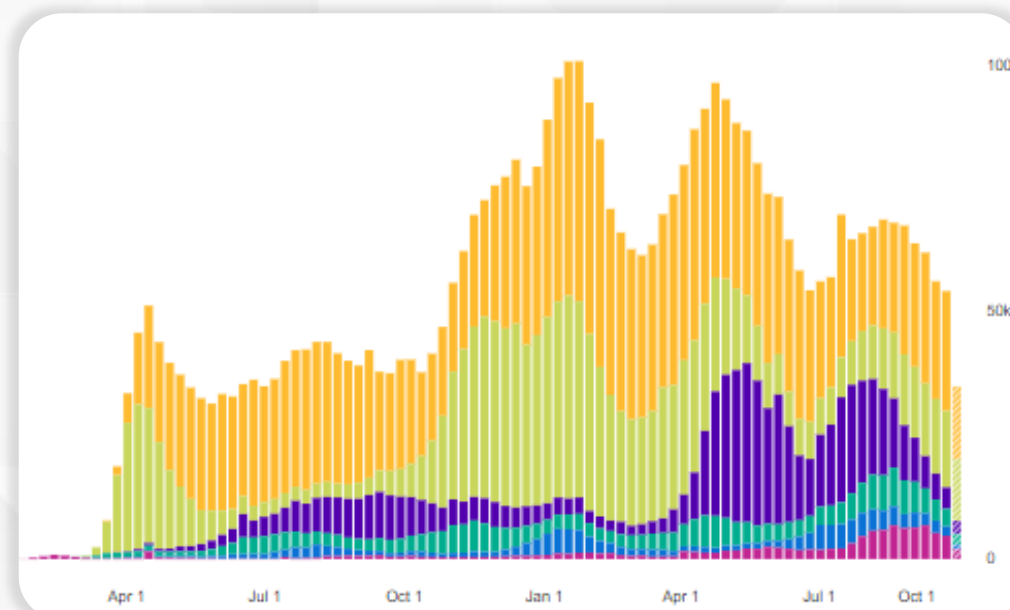
9% dos casos confirmados
12% dos óbitos

Casos



Semana epidemiológica

Óbitos



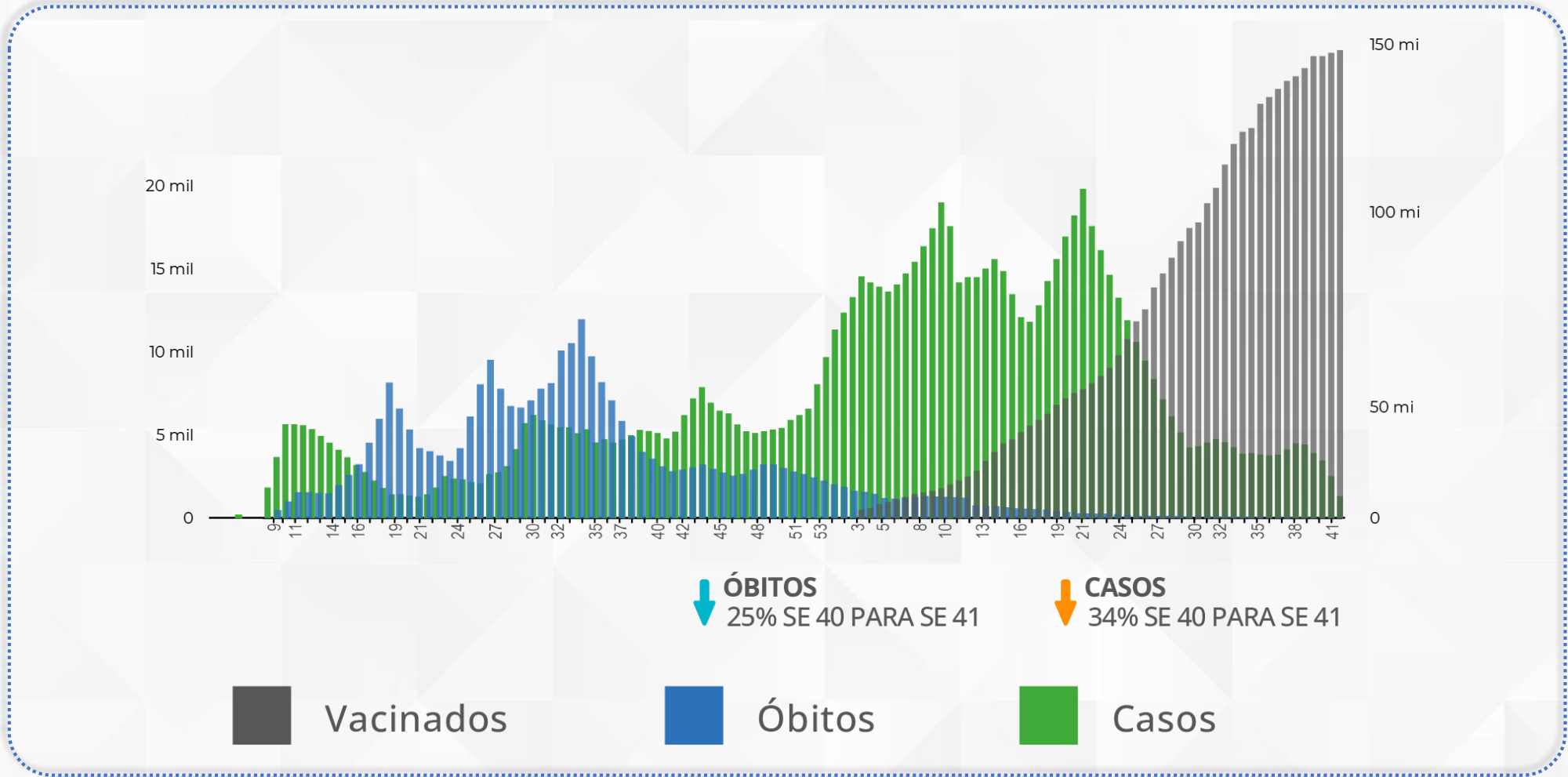
Semana epidemiológica

Região do Sudeste Asiático Região do Mediterrâneo Região do Pacífico Região das Américas Europa África

*Foram utilizados dados da OMS da última data em que constava atualização para as Américas. ¹ Os dados são consolidados pela OMS e podem apresentar divergências com o Painel Covid-19

² Plataforma Covid-19 - casos (covid.saude.gov.br/). Fonte: Organização Mundial de Saúde: covid19.who.int/table

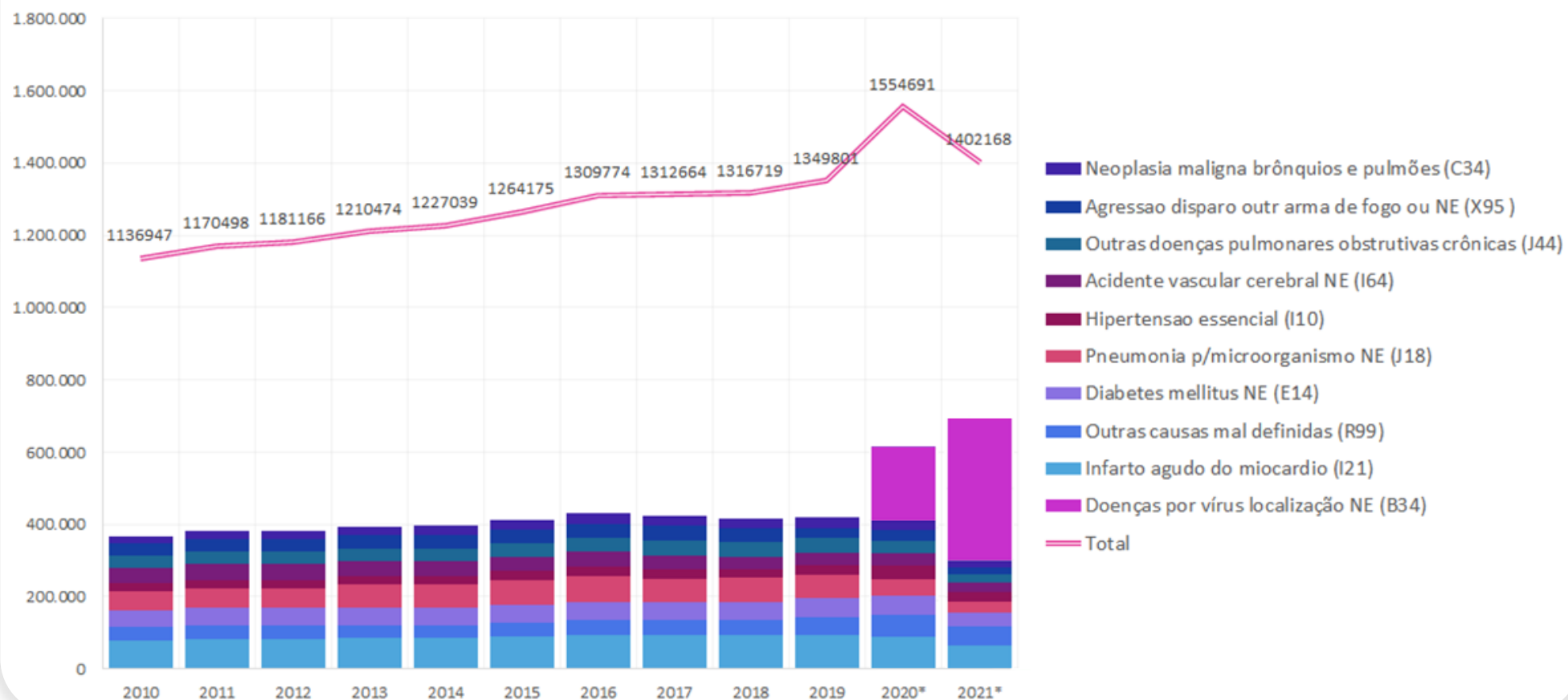
Situação Epidemiológica da Covid-19 no Brasil



Evolução temporal do número de óbitos no Brasil



Número de óbitos totais e pelos 10 principais causas básicas, Brasil (2010 A 2021*)



Os códigos utilizados para atestar óbitos por Covid-19 é o **B34.2 (Infecção pelo coronavírus de localização não especificada)** associado aos códigos **U07.1 (Covid-19, vírus identificado)** ou **U07.2 (Covid-19, vírus não identificado, clínico-epidemiológico)**.



BRASIL UNIDO
#PÁTRIA VACINADA

PLANO NACIONAL DE OPERACIONALIZAÇÃO DA VACINAÇÃO CONTRA A COVID-19



MINISTÉRIO DA
SAÚDE



DIÁRIO OFICIAL DA UNIÃO

Publicado em: 09/08/2021 | Edição: 149 | Seção: 1 | Página: 59

Órgão: Ministério da Saúde/Gabinete do Ministro

PORTARIA GM/MS Nº 1.841, DE 5 DE AGOSTO DE 2021

Institui a Câmara Técnica de Assessoramento em Imunização (CTAI) e a Câmara Técnica em Imunização da Covid-19 (CTAI COVID-19).

Art. 2º Fica instituída a Câmara Técnica de Assessoramento em Imunização da Covid-19 (**CTAI Covid-19**), de caráter consultivo, com o objetivo de avaliar os aspectos técnicos e científicos necessários à adoção de medidas para o enfrentamento à Covid-19.



1ª dose	2ª dose e única	Dose de Reforço
153.640.236	115.489.354	5.786.474

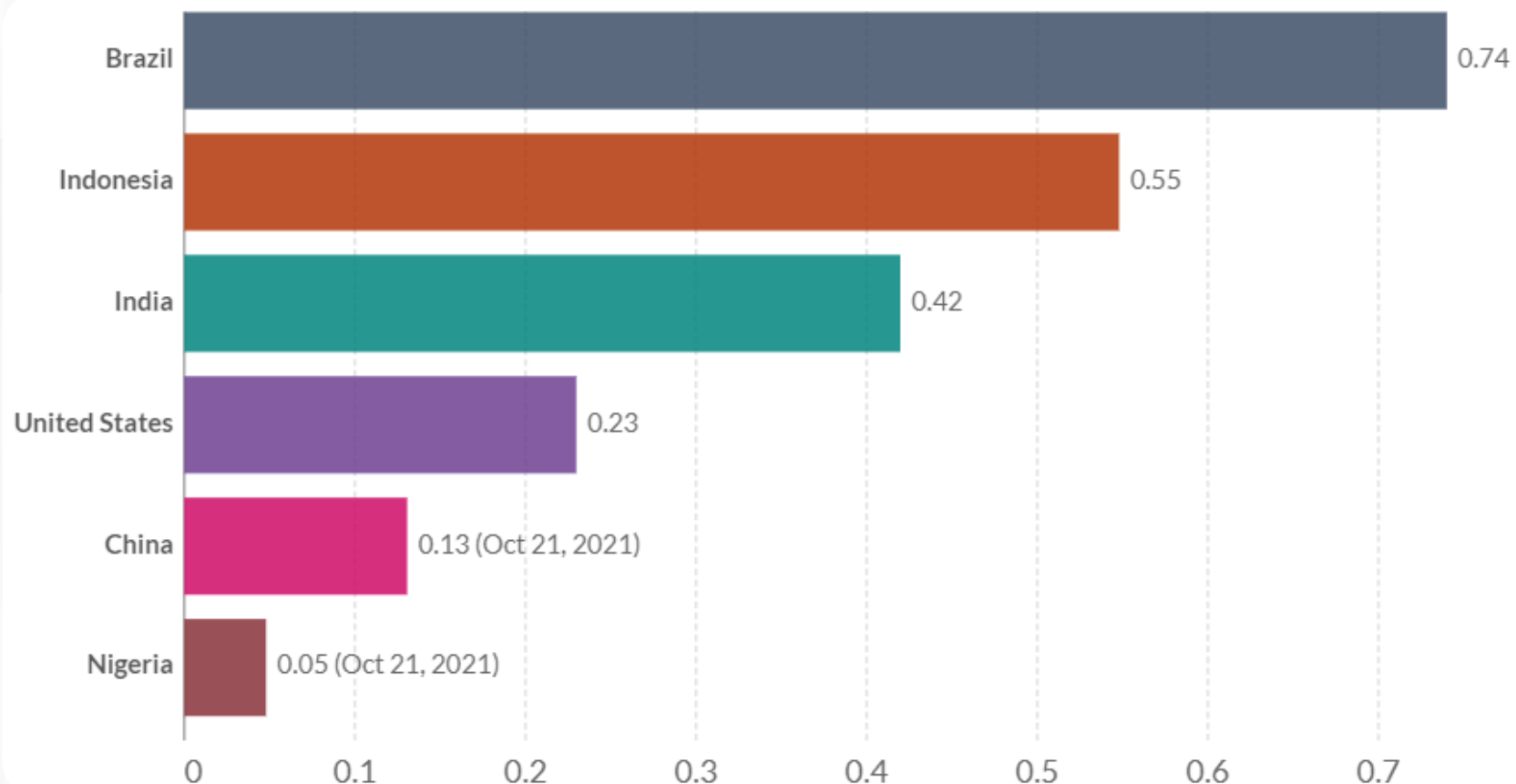
Adolescentes de 12 a 17 : 3.208.800 doses
3.075.000 - 1a dose
133.800 - 2a dose

15 de setembro



Doses diárias aplicadas/ 100 pessoas

Nº de doses administradas (média de 7 dias), dividido pela população total do país



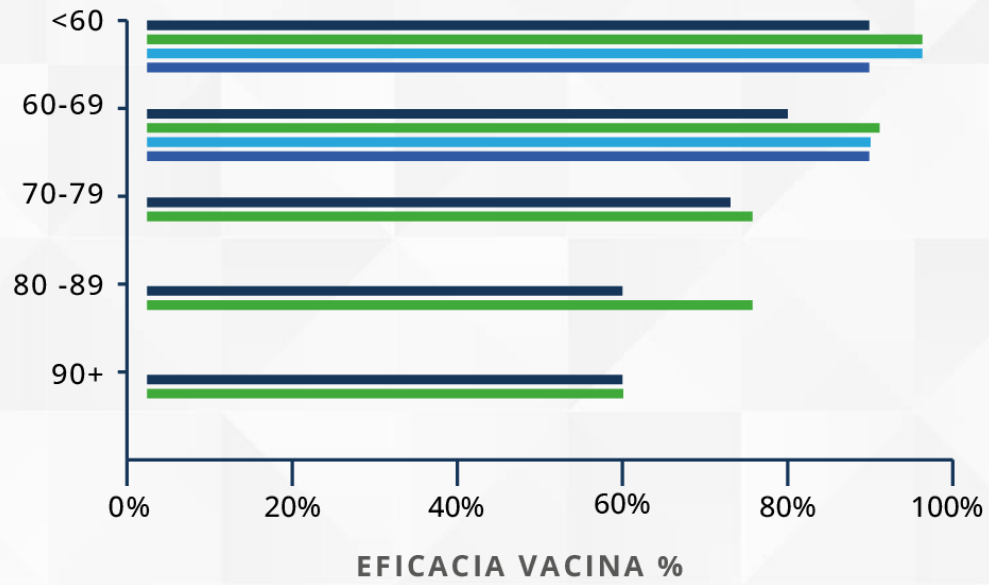
3 milhões/dia

Fonte: <https://ourworldindata.org/covid-vaccinations>

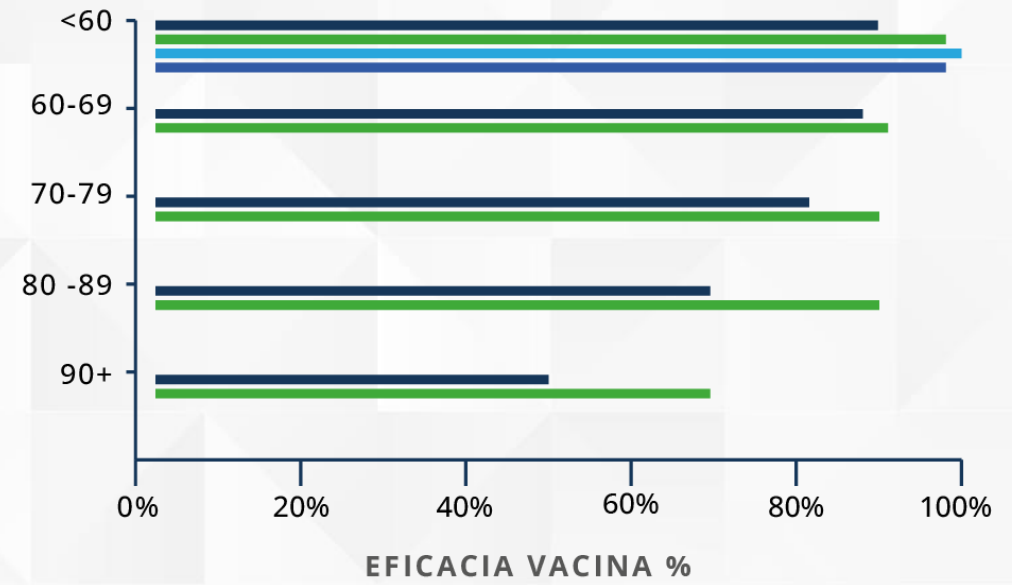
Effectiveness of Covid-19 vaccines in Brazil



HOSPITALIZAÇÃO



ÓBITOS



■ Coronavac ■ Astrazeneca ■ Pfizer ■ Janssen



Considerações:

Situação em 20 Setembro 2021



- A **CoronaVac** (2 doses) segue o padrão observado anteriormente, com proteção contra as formas graves da COVID-19 ao redor de 80 % abaixo de 60 anos e apresenta queda desta proteção (60-70) 70 % sendo mais expressiva em vacinados com 80+ anos onde fica ao redor de 50%.
- A **Vaxzevria** (2 doses) segue com o padrão de proteção já observado contra formas graves (aprox 95% em vac. <69 e 85% entre 70-89 anos). Apresenta queda moderada da efetividade em vacinados com 90+ anos (cerca de 70 %).



Para a **Pfizer** e a **Janssen** só é possível analisar, com segurança, os vacinados abaixo de 60 anos. A situação atual de baixa transmissão do SARS-CoV-2 e baixo número de eventos graves, associada à reduzida administração destas vacinas nas faixas etárias mais elevadas, não permite precisão na análise.

A **Pfizer** (2 doses) mostra efetividade próxima a 100% nos vacinados com <60 anos contra hospitalização e óbito.

A **Janssen** (dose única) mostra aprox 90% de proteção contra as formas graves em vac.<60.

Fonte: Fiocruz



O CUIDADO É DE CADA UM
O BENEFÍCIO É PARA TODOS

BRASIL UNIDO
#PÁTRIA VACINADA



Obrigada!