

ПОДАРКИ

5 МАРТА 2024 ГОДА № 49 (9291)



A close-up photograph of a woman's hands and forearms. She is wearing a vibrant blue, form-fitting dress. Her left hand is adorned with a diamond bracelet, and her right hand has a diamond ring on the ring finger. The background is a plain, light color, making the blue dress and the sparkle of the diamonds stand out.

ALROSA

BALANCE

DIAMONDS

МАРИЯ ВИНОГРАДОВА



НОВОСТИ

НЕБАНАЛЬНАЯ ПОВСЕДНЕВНОСТЬ

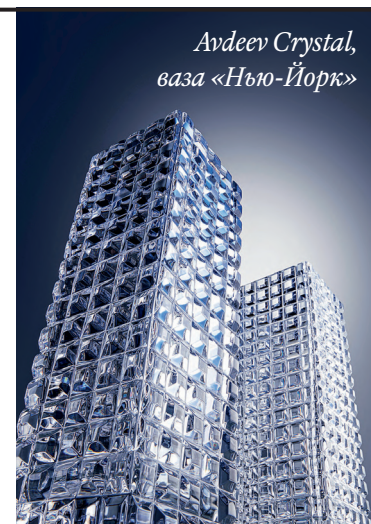
Бренд inni создает одежду премиального качества — «в корейской стилистике, но с европейским подходом». В основе эстетики лежит концепция «тихой роскоши»: спокойные оттенки, классические силуэты. Из таких вещей легко составить базовый гардероб, элементы которого сочетаются между собой. «Мы вдохновились желанием женщин выглядеть в любом месте стильно и при этом не замерзнуть даже в холодный день», — говорят дизайнеры. В ассортименте представлена одежда и для офиса, и для досуга. Сделать деловой дресс-код небанальным помогут шерстяные жакеты с акцентными пуговицами и контрастной отделкой, рубашки из жатой ткани, блузы из тонкого тенселя. Главный тренд сезона — пальто-жакет. Некоторые модели выполнены с добавлением кашемира. Есть платья, свитеры и кардиганы из шерсти мериноса, универсальные джинсы и асимметричные юбки. Коллекция представлена в бутиках бренда в ТЦ «Авиапарк» и МЕГА Химки.



Пальто-жакет, хит сезона от бренда inni

НАШ ХРУСТАЛЬ

С начала 2024 года в department store «Слепая курица» в «Афимолле» можно приобрести изделия одной из старейшей мануфактур России по производству хрусталя — бывшего Дятковского завода, основанного в 1790 году, который сейчас выпускает продукцию под брендом Avdeev Crystal. В специальной зоне представлены декоративные фигуры из хрусталя ручной работы, посуда и вазы.



ДЕНЬ И НОЧЬ — СУТКИ ПРОЧЬ

Кварцевые часы швейцарского бренда L'Duchen из серии Day & Night — прекрасный подарок ценительнице элегантности с оттенком ретро. Циферблат из натурального перламутра символизирует чередование дня и ночи. Корпус 34 мм выполнен из гипоаллергенной стали с PVD-покрытием оттенка желтого золота. Бренд представлен в различных регионах России.

АРОМАТНЫЕ СЮРПРИЗЫ ДЛЯ ДОМА

Vanilla Blanc, Bergamot & Huile de Ylang

Диффузоры Magma London с вулканической лавой, собранной у подножия горы Килиманджаро, — это эффектный дизайн, натуральная горная порода и вазы из матового стекла. Они впишутся в любой интерьер: от классической гостиной до современного кабинета или респектабельного загородного дома. В аромате Smokey Velvet — ноты табака, цитрусов, специй и удового дерева.



Бренд аромадиффузоров Vanilla Blanc вдохновляется широкими возможностями ароматерапии, щедро насыщая свои парфюмерные композиции эфирными маслами растений английского графства Суррей. Сами диффузоры упакованы в футляр из натурального дерева с хлопковой ручкой. Для жены и мамы можно выбрать нежный аромат «Лен и драгоценное дерево» с нотами льна, ириса и лаванды. Для сестры и коллеги — свежий «Бергамот и иланг-иланг», который способствует снятию напряжения и тревожности. Премиальную интерьерную парфюмерию ручной работы оценят поклонницы креативных вещей.



Magma London, Smokey Velvet

РЕКЛАМА ЮВЕЛИРНАЯ ДИЗАЙН-СТУДИЯ PARURE САНКТ-ПЕТЕРБУРГ - МОСКВА - АЛМАТЫ - АСТАНА - ДУБАЙ КОЛЬЕ-ТРАНСФОРМЕР С ТУРМАЛИННОМ ПАРАИБА 29.80 КТ.

PARURE-AT.RU



Parure Atelier

СЧАСТЬЕ. СЕГОДНЯ. СЕЙЧАС.

НОВОСТИ

ВОЗЬМИ ЕЕ В ПУТЕШЕСТВИЕ

Марка Weekend Max Mara представляет новый ассортимент сумок Pasticcino Bag на весну-лето 2024. Девиз этого запуска очень задорный: Take Me Away! («Унеси меня с собой!»). Бренд в очередной раз воспевает любовь к странствиям, предлагая вместе с ним погрузиться в атмосферу путешествий и приключений. В фантазийном мире в леденцовых тонах культовая сумка от Weekend Max Mara занимает центральное место. Представьте: вы парите в небе на воздушном шаре, а сумка Pasticcino Bag служит на этом шаре гондолой. Затем вас ждет колесо обозрения, украшенное такими же сумками-кабинками чередующихся цветов. А сумка Pasticcino Bag, целиком расшитая микропайетками, превратится в светящийся городской трамвай. Элегантная, живая и жизнерадостная коллекция Take Me Away! посвящена позитивному духу свободы, который живет в любой женщине Weekend Max Mara. Магазины бренда открыты в ГУМе и в МЕГА Химки.



ОСТРОВ ВЕТРА И СОЛНЦА



Украшения итальянского бренда Casato (он представлен в ЦУМе) очаровывают и тех, кто на них смотрит, и тех, кто их носит. Недавно бренд представил новую коллекцию Mikro из золота с бриллиантами, главными элементами которой стала цветная эмаль и силуэт ромба в дизайне украшений. Ромбовидные «дорожки» отсылают к живописным улочкам греческого острова Миконос, любимого места отдыха знаменитостей. Коллекция воспевают красоту и безмятежность острова, залитого солнцем и продуваемого свежим ветром.



РЕНОВАЦИЯ НА ДУБАЙСКОМ КУРОРТЕ



Курорт Jumeirah Dar Al Masyaf в Дубае предоставляет гостям максимальную приватность, но при этом находится в шаговой доступности к инфраструктуре Madinat Jumeirah с полуcentней ресторанов, спа-центром Talise, детским клубом, фитнес-центром, бассейнами и пляжем. Madinat Jumeirah — это настоящий «город в городе», который сочетает комфорт XXI века и атмосферу восточной сказки.

В Jumeirah Dar Al Masyaf, на самом уютном из курортов на территории Madinat Jumeirah в Дубае, реновированы номера в роскошных двухэтажных виллах в арабском стиле. Каждая вила (это, скорее, традиционный арабский летний домик) включает в себя 8–10 номеров, люкс со спальней, общий мед-жис (пространство для общения) и внутренний двор. В новых интерьерах соблюден баланс арабского наследия и современной элегантности.



ШАГ К НОВОМУ СТАТУСУ



Ювелирный дом MIUZ Diamonds открыл флагманский магазин в ГУМе. Это большое событие в истории развития российского ювелирного бренда, существующего с 1920 года, и важный шаг к созданию нового статуса — закреплению MIUZ Diamonds в сегменте премиум. Союз двух исторических брендов позволит предоставить покупателям безукоризненный сервис и впечатляющий ассортимент. В новом магазине наиболее полно представлены украшения именно премиального сегмента, с российскими бриллиантами и цветными драгоценными камнями. В оформлении пространства впечатляет каррарский мрамор.



ДОМ ФАРФОРА



ОГРН 1187746643127 ООО «АЛЕФ-М», 119633, г. Москва, Новопеределкинская ул., 16-260

РЕКЛАМА

ДОМ ФАРФОРА



*Новинка

ВРЕМЯ ДУМАТЬ О ПОДАРКАХ!

Подарочный сертификат – это стильный и современный подарок, обладатель которого легко сможет осуществить свою мечту! Сервизы для торжественных случаев и на каждый день, изысканные и брутальные бокалы, дизайнерские вазы, уникальные предметы для декора стола и интерьера.

New!* Электронный подарочный сертификат оформляется на сайте.

domfarfora.ru

Ленинский проспект, 36 +7 495 995 60 23

Неглинная ул., 9 +7 495 367 10 10

Большая Никитская ул., 9/15, стр. 1 +7 495 308 75 00

аксессуары

ЦВЕТ НАСТРОЕНИЯ

Сумка, туфли, солнечные очки, бижутерия — таких деталей не бывает много в гардеробе. Благодаря им одежда «оживает». Именно аксессуары могут придать одному и тому же платью или костюму совершенно разный характер. Классический образ требует взаимодополняющих оттенков: например, к бледно-зеленому — серый. Следование современной моде — это total look одного цвета. А женщины с яркой индивидуальностью могут позволить себе даже сочетание контрастов: например, зеленого с оранжевым.



тренды

ДОМОЙ КАК НА КУРОРТ

С ВИДОМ НА ВЕРШИНЫ

Локация, локация и еще раз локация! Хорошее расположение — это всегда яркая отличительная черта девелоперского проекта, которая к тому же делает предложение уникальным. ЖК «Горный квартал» находится в Сочи — в окружении гор, покрытых густым лесом национального парка. До центра на автомобиле можно добраться всего за 7 минут. Словом, это персональный горный курорт в приморской климатической зоне главной здравницы России.

Шесть домов переменной этажности расположены на трех террасах: чем выше дом, тем лучше виды из окон квартир — на леса нацпарка, Кавказские горы и Черное море. Именно красота окружающей природы нашла отражение в концепции проекта — архитектурный облик показывает все великолепие горных вершин.

в «Горном квартале» это не просто тротуар, а терренкур, который помогает поддерживать здоровье сердца.

ЖИЗНЬ СО СМЫСЛОМ

Приехать домой, как на персональный курорт, — мечта любого человека. В «Горном квартале» для детей созданы развивающие игровые площадки из натуральных материалов, кинотеатр, чтобы всем двором можно было смотреть любимые мультфильмы. Для взрослых предусмотрены тренажерные комплексы под открытым небом, площадка для занятий йогой, шезлонги и романтическая беседка для свиданий. Такое насыщенное пространство позволяет объединить жителей и создать атмосферу добрососедства.

Жилой комплекс украсит ландшафтное озеленение с лиственными и вечнозелеными растениями и ухоженными газо-



Такое насыщенное пространство позволяет объединить жителей и создать атмосферу добрососедства.

ДОМ НА БЕРЕГУ ОЗЕРА

Еще один важный тренд — запрос на здоровый образ жизни, экологию и безопасность. Для современного покупателя жилья важно, какие материалы и технологии применяются при строительстве, а также предусмотрены ли проектом парки, прогулочные зоны и выходы к водоему. ЖК «Горный квартал» расположен в ущелье горной реки Бзугу, рядом с Министерским озером и лесами. Они дарят приятную прохладу в жаркий день. Еще один плюс — чистейший горный воздух. Застройщик благоустраивает не только территорию жилого комплекса, но и пространство вокруг. Например, проект «Горный квартал» предусматривает реконструкцию набережной озера, которая уже стала любимым местом отдыха для жителей локация и горожан. Здесь занимаются йогой, танцуют бачату, просто общаются друг с другом. Отдельно стоит упомянуть пешеходные дорожки внутри жилого комплекса —

нами. Необходимая в проекте инженерная защита, по задумке дизайнеров, декорирована растениями и инфографикой. Каждый сантиметр полезной площади ЖК «Горный квартал» наполнен эстетикой и смыслом.

Предпочтения современных покупателей недвижимости меняются. Высокая конкуренция среди девелоперских проектов в крупных городах диктует новые тренды на рынке новостроек. Для клиентов сегодня важны: локация, экология, благоустройство, инфраструктура и цена. С каждым годом на рынке становится все больше предложений, в которых сочетается такая «великолепная пятерка». Один из них — ЖК «Горный квартал», который холдинг AVA Group строит в одном из живописных мест Сочи.



Приехать домой, как на персональный курорт, — мечта любого человека.

ВСЕ, ЧТО НУЖНО — РЯДОМ

Комфортная инфраструктура района — важный критерий при выборе недвижимости. Магазины, объекты образования, общественные пространства — без всего этого нельзя представить современный жилой комплекс. ЖК «Горный квартал» с этой точки зрения самодостаточен. Для юных жителей построена новая современная школа на 1100 мест с просторными классами, кабинетами-практикумами, лекториями, местами для свободного творчества и активных игр на эксплуатируемой кровле. На первых этажах зданий будут расположены кафе и магазины. Нужно просто спуститься во двор — все необходимое рядом.

НА ВСЕМ ГОТОВОМ

Эксперты прогнозируют, что в 2024 году вырастет спрос на квартиры с чистовой или предчистовой отделкой. Что вполне объяснимо: ремонт от застройщика, как правило, стоит на 30 процентов дешевле, и стоимость этих работ можно включить в сумму ипотечного кредита. В ЖК «Горный квартал» есть выбор лотов с отделкой

и без, каждый найдет здесь квартиру своей мечты.

Впрочем, не стоит забывать и про инвестиционную привлекательность качественного девелоперского проекта. Сочи уже многие годы вызывает большой интерес у инвесторов. Как отмечают аналитики департамента маркетинга холдинга AVA Group, цены на недвижимость в городе продолжают расти даже на фоне ужесточения условий ипотечного кредитования. По мнению экспертов, спросом будут пользоваться жилые проекты с собственной инфраструктурой, расположенные в привлекательных локациях, но в некотором отдалении от первой береговой линии. Именно такой — ЖК «Горный квартал» — живописный, комфортный, современный и по-домашнему уютный.

ava-sochi.ru

8 800 222 08 08

Визуализация предоставлена:
AVA Group



украшения

ЛЕДЕНЦОВЫЕ
РОССЫПИ

В коллекцию Montpencier бренда EdelStein входят лаконичные украшения, акцентирующие гипнотическую цветовую палитру драгоценных камней, — этим они действительно похожи на леденцы «монпансье». Окруженные бриллиантовым сиянием, драгоценные камни приобретают многогранное звучание и привлекательность. Эти кольца, серьги и подвески можно носить по отдельности или сетом, наделяя их скрытыми смыслами. А можно просто отмечать их приобретением моменты радости и важных событий в жизни.



EdelStein, подвески на цепочке, белое золото, бриллианты, розовый и синий сапфиры

Бренд EdelStein (в переводе с немецкого «драгоценный камень») воспевае тонкое очарование классических ювелирных силуэтов. Соответствуя благозвучному названию бренда, эти украшения поддерживают традиционные эстетические коды. В то же время они вносят в классические линии чувственность и даже некоторую игривость. Изящно интерпретируя повседневную роскошь драгоценных камней, эти изделия являются результатом крайне внимательного отношения к выбору материалов: среди неоспоримых преимуществ этого российского бренда с немецким названием — возможность вручную отбирать камни.

Демонстрируя приверженность традициям ювелирного искусства и стремясь к исключительному качеству, EdelStein сертифицирует все свои украшения в независимой сторонней организации — Московской геммологической лаборатории. Такое решение позволяет предоставить покупателю информацию о природном происхождении камня и его характеристиках, используемом металле и его пробе, что не оставляет места неуверенности или сомнениям при выборе украшений.

Еще один залог успеха — качество ювелирного труда, исключительное мастерство исполнения украшений, ручная работа с применением современного оборудования по примеру ведущих мировых компаний.

Из всех коллекций молодого бренда линию Montpencier можно назвать самой весенней, яркой и вариативной. Кольца с традиционным центральным камнем, разомкнутые версии, варианты в полтора оборота, модные «пружинки» и бантики — это лишь начало. Продолжение — это серьги и пусеты разных форм, а также драгоценные подвески на цепочках из золота. Во всех украшениях главный цветной камень обрамлен бриллиантами, которые добавляют ему сияния.

За классическими
линиями этих украшений
скрывается игривость

Кольца и серьги с синими сапфирами — самые строгие в «леденцовой» коллекции



Сет с розовыми сапфирами



Серьги с изумрудами



Кольца: с розовым сапфиром, изумрудом и рубином



Кольца-пружинки с изумрудом и рубином, серьги с рубинами



Швейцарская мануфактура Латиноамериканское наследие

*ИСТОРИАДОР ДВОЙНАЯ ЛУНА

РЕКЛАМА

ООО «ОЛТАЙМ», ОГРН 1025001418848, Г. ДУБНА, УЛ. ТВЕРСКАЯ, Д. 5, КВ. 85



Historiador Doble Luna *

Луна является символом множества различных понятий, включая мудрость, любовь и плодородие.

Модели часов из коллекции Historiador Doble Luna* отображают метаморфозы, происходящие с этим спутником Земли в обоих полушариях одновременно.



WWW.ALLTIME.RU
ДОСТАВКА ПО РОССИИ

МОСКВА • САНКТ-ПЕТЕРБУРГ • ВОЛГОГРАД • ВОРОНЕЖ • ЕКАТЕРИНБУРГ
ИРКУТСК • КАЗАНЬ • КАЛИНИНГРАД • КРАСНОДАР • КРАСНОЯРСК
МУРМАНСК • НИЖНИЙ НОВГОРОД • НОВОСИБИРСК • ОМСК • ПЕРМЬ
РОСТОВ-НА-ДОНУ • САМАРА • САРАТОВ • СТАВРОПОЛЬ • ТУЛА • УФА • ЧЕЛЯБИНСК



Cuervo y Sobrinos

украшения

СОЛНЕЧНЫЕ БЛИКИ

Март, начало весны, лучи солнца все чаще пробиваются из-за облаков, завораживая своей игрой. Откуда-то появляются охапки свежей мимозы, распространяя острый пьянящий запах. Туго хрустят в плотных букетах сочными листьями нежно-розовые тюльпаны. А где лучше всего заметна игра света, как не в драгоценных камнях, особенно в самых сверкающих из них – бриллиантах? Именно цветные бриллианты, желтые и розовые, предлагает в этом сезоне в своих украшениях ювелирный бренд Mercury.



Мерцающие золотистые оттенки желтых бриллиантов — это всегда праздник. Украшения от Mercury с фантазийными бриллиантами впечатляют чистотой и цветом. Бренд известен лаконичным дизайном и высоким качеством драгоценных камней, а также неизменным мастерством ювелиров, собирающих эти редкие камни в уникальные украшения. Бриллианты соответствуют всем международным стандартам, а кольца, серьги, колье и браслеты с ними отличаются безукоризненным исполнением. Каждое из таких украшений может стать незабываемым подарком.

Например, уникальность браслетов из желтого золота в том, что они составлены из практически одинаковых, притом довольно крупных, желтых бриллиантов. Подобрать такое количество драгоценных камней схожего размера и качества очень сложно, поэтому каждый браслет существует в единственном экземпляре. В коллекции есть серьги с желтыми бриллиантами огранки «кушон» («подушка») весом более 3 карат каждый, уникальность которых состоит в размере и оттенке желтых бриллиантов (Fancy Vivid Yellow). Впечатляет кольцо из белого и желтого золота с центральным желтым бриллиантом весом более 6 карат и белыми бриллиантами огранки «треугольник» по бокам. И уж совершенно изумляет кольцо с центральным желтым бриллиантом огранки «кушон» в 18 карат, по бокам которого расположены белые треугольные бриллианты по 1 карату каждый.

Однако еще реже, чем желтые, в природе встречаются розовые бриллианты. Они никогда не бывают огромных размеров: в них ценится исключительная редкость и красота цвета. Кольцо именно с таким розовым бриллиантом огранки «груша» весом более 2 карат и бесцветными бриллиантами по бокам сейчас есть в коллекции Mercury. Та счастливица, которой оно достанется, получит не просто красивое и редкое украшение, а безусловную драгоценность и настоящее произведение ювелирного искусства.



Цветные бриллианты в украшениях Mercury актуальны как никогда

Желтые бриллианты огранки «кушон» весом более 3 карат каждый

Желтый бриллиант более 6 карат, белые бриллианты

Розовый бриллиант «груша» весом более 2 карат, белые бриллианты

Желтый бриллиант огранки «кушон» в 18 карат, белые бриллианты по 1 карату



РЕКЛАМА

AND

THE BRAND

Москва, Большая Дмитровка, 11

www.andthebrand.com

[@and_thebrand](https://www.instagram.com/and_thebrand)

украшения

С ЧЕГО
НАЧАТЬ?

Цветные бриллианты становятся все популярнее, поэтому нередко коллекционеры начинают создавать собрание цветных драгоценных камней именно с желтых бриллиантов. Поэтичное название Fancy («фантазийные») обозначает присутствие в бриллианте цветового оттенка, а его интенсивность описывается по возрастающей как light, intense, vivid (светлый, насыщенный, яркий), иногда встречается оранжевый подтон. В коллекции Parure Atelier желтые бриллианты занимают почетное место.



БОГАТАЯ ПАЛИТРА

В студиях Parure Atelier представлены бриллианты разной насыщенности и каратности. Самый деликатный из фантазийных оттенков—Fancy Light Yellow, есть яркий Fancy Yellow, насыщенный Fancy Intense Yellow. В коллекции украшений бренда есть кольцо с выдающимся фантазийным желтым бриллиантом огранки «изумруд» весом 15,04 карата, кольцо с центральным бриллиантом Fancy Yellow огранки «кушон» весом 4,07 карата, очень богатое на вид кольцо с желтым бриллиантом огранки «кушон», который при относительно скромном весе в 2,52 карата окружен спиральными дорожками из желтых и бесцветных бриллиантов. Все уникальные изделия перечислить просто невозможно: одним из важных направлений бренда являются индивидуальные заказы, которые создаются строго под запросы и пожелания клиента.

ЭРУДИТАМ НА ЗАМЕТКУ

В силу редкости лучшие образцы фантазийных бриллиантов могут стоить гораздо дороже бесцветных. Чем ярче и насыщеннее их цвет, тем выше они ценятся. Но тут есть нюансы: самыми популярными (ввиду их не слишком высокой стоимости) сейчас стали «дофантазийные» бриллианты, с которыми раньше ювелирные компании практически не работали, а потребители не покупали в силу неопределенности их классификации. Дело в том, что по международной системе GIA бесцветные бриллианты принято характеризовать буквами английского алфавита, начиная с D и заканчивая U-Z. Затем, с более явным присутствием цвета, начинается линейка фантазийных бриллиантов. И тут, «на распутье», на этой очень размытой грани начинается самое интересное: стоимость камня будет зависеть от того, к какой группе его отнесет эксперт. А удачной покупкой будет считаться бриллиант с уже заметным цветом («слабофантазийный»), который эксперты отнесли к «дофантазийным» (почти бесцветным), и, следовательно, его цена будет дешевле. Кроме того, сегодня ювелиры умеют очень грамотно встроить такой камень в украшение: например, при общей моде на белое золото крапаны и «чашечку» для желтого бриллианта делают из желтого золота—так цвет не теряется, а, наоборот, визуально усиливается. Грамотный покупатель, приобретя не самый дорогой бриллиант лимонного оттенка, может разумно им распорядиться и в итоге получить очень эффектное ювелирное украшение.



Окруженный рядами бриллиантов, центральный Fancy Yellow выглядит еще эффектнее

Вечерние серьги с желтыми и бесцветными бриллиантами

Кольцо из белого и желтого золота с бриллиантами, желтый бриллиант 15,04 карат

Желтые бриллианты огранки «овал» встречаются относительно редко

Кольцо из белого и желтого золота с бриллиантами, желтый бриллиант 6,12 карат

Серьги-трансформеры с желтыми и бесцветными бриллиантами, эскиз



Anne Semonin – один из первых французских брендов, открывших концепцию персонального ухода за кожей в сочетании с олигоэлементами и эфирными маслами. Использование современных технологий и многолетних достижений в области антивозрастной косметологии – главный принцип создания высокоэффективных и качественных продуктов на протяжении уже более 38 лет. Богатое сочетание роскошных эфирных масел, насыщенных олигоэлементов, пептидов, натуральных растительных и морских экстрактов позволяет решать конкретные проблемы и достигать видимых результатов с максимальной пользой для кожи.

украшения

В ПОИСКЕ РАВНОВЕСИЯ

Одна из самых ярких балерин Большого театра Мария Виноградова стала героиней съемки Alrosa Diamonds, которой открывается новая глава коллекции Balance. Соединение этих двух событий в начале весны стало громкой новостью компании. Наша жизнь с ее непрерывными изменениями сопровождается постоянными поисками баланса. Танец вынуждает балерину ловить равновесие каждую секунду. Ювелиры решают эту задачу по-своему, соединяя бриллианты самых разных огранок под причудливыми углами.



Ведущая солистка Большого театра балерина Мария Виноградова в украшениях коллекции Balance



Серьга-кафф с бриллиантами круглой огранки общим весом 0,28 ct, внизу — разомкнутое кольцо с бриллиантами «груша», «изумруд» и «маркиз» общим весом 1,72 ct



ОТ ХАОСА К КОСМОСУ

В поиске идеальной формы современных украшений ювелиры Alrosa Diamonds пришли к идее балансирования, собирая в золотые оправы кластеры драгоценных камней. В отличие от классического подхода, который приветствует соединение бриллиантов, схожих по всем характеристикам (именно в этом состоит сложность — найти натуральные камни аналогичного размера, огранки и прозрачности), в коллекции Balance на первый взгляд царит не уравновешенный порядок, а хаос. В языке древних греков противоположностью хаосу был космос, в буквальном переводе «порядок, упорядоченность». Так вот, то, что сначала в коллекции Balance может показаться эстетической случайностью, при ближайшем рассмотрении воспринимается как сознательный отказ от классической строгости. Ради чего? Ради выхода на новый уровень — ради динамичных форм украшений и максимального сияния драгоценных камней. Каждый бриллиант отобран и закреплен таким образом, чтобы его достоинства проявились как можно лучше.

В коллекции Balance присутствуют все элементы современного стиля: чистые линии, выверенные формы, символизм и бескомпромиссное первенство природного драгоценного камня. Лаконичный дизайн быстро расставляет акценты, подчеркивая главное: сочетание разнообразных бриллиантовых огранок.

ОБНОВЛЕНИЕ КОЛЛЕКЦИИ

Напомним, коллекция Balance была представлена впервые летом 2023 года. Она моментально получила статус флагманской, идеально отразив эстетические коды Alrosa Diamonds. Тогда же Мария Виноградова стала лицом рекламной кампании, исполнив абстрактный танец в кольцах, серьгах и колье с бриллиантами контрастирующих огранок под музыку Кирилла Рихтера. В марте 2024 года Мария представляет сезонное обновление коллекции. Это теннисный браслет и вечернее кольцо, собранные из бриллиантовых огранок «квадратный изумруд», «груша», «маркиз» и «круглая». Появились серьги с английской застежкой и десятью бриллиантами общим весом 6,55 карата, а также длинные серьги с бриллиантами общим весом 8,72 карата. В них внушительная каратность гармонично сочетается с сиянием. Пара серег сделана асимметричной: на одной серьге акцентная огранка — «изумруд», на другой — «маркиз». На тонкий обод кольца помещены три бриллианта — «изумруд», «маркиз» и «груша». Заораживающее сияние этих и других новинок на Марии Виноградовой становится иллюстрацией фундаментальной концепции Alrosa Diamonds: «совершенство в несовершенстве».



Браслет с бриллиантами огранок «груша», «маркиз», «квадратный изумруд», «круглая» общим весом 14,10 ct



Серьги с бриллиантами огранок «круглая» и «маркиз»

украшения



Вверху — серьги с огранкой «маркиз» напоминают природные пирамидки из камней, рядом — асимметричные серьги с разными акцентами



МИР ИСКУССТВА

Сотрудничество с миром искусства выделяет Alrosa Diamonds среди других брендов и помогает не только закрепить за компанией эталонную позицию в вопросе качества бриллиантов, но превращает ювелирные украшения в объект желания современных ценителей роскоши и почитателей культуры.

Почему же именно Мария Виноградова была выбрана представлять эти драгоценности? Не потому ли, что она сама является воплощением того самого, очень ценного сегодня «совершенства в несовершенстве»? Легкая, почти невесомая, худенькая, миниатюрная и подвижная, она в то же время обладает огромной внутренней силой, создавая один за другим на сцене впечатляющие балетные образы.

Интересно, что в Большом театре балерина исполняет ведущую партию в «Изумрудах» (первой части балета «Драгоценности») и сольную партию в «Бриллиантах» (третьей части того же балета). Ее репертуар включает также партию табачницы в балете «Кармен» и Джульетты в «Ромео и Джульетте», ведущую партию Манон Леско в «Даме с камелиями» и Бэлы в «Герое нашего времени». Есть еще «Иван Грозный», «Спящая красавица» и «Баядерка». Список внушительный, разнообразный и контрастный. «Меня очень интересует современная хореография, особенно то, что у нас ставилось в последние годы», — признается Виноградова в одном из интервью.

ТАНЕЦ ВНУТРЕННЕЙ СИЛЫ

Задача балерины на сцене — трансформировать себя в пространстве ради достижения совершенной красоты, удерживать равновесие не разовой попыткой, а постоянным усилием. Сравнить такое усилие можно лишь с твердостью, а значит, и силой бриллианта. В бриллиантовом сиянии, как на сцене в свете софитов рампы, возникают танцующие силуэты украшений. Они двигаются в такт движениям тела. Элегантные закрепки из белого золота, подобранные индивидуально под каждый камень, почти незаметны и оставляют ощущение того, что камни танцуют сами по себе. Бриллианты балансируют, словно их объединяет и удерживает вместе только сила гравитации, как она удерживает в природе пирамиды из камней.

Говорят, что первые пирамидки из природных камней складывали буддисты, поэтому появилось мнение, что это места силы. Камни каким-то образом удерживаются в балансе, становясь отражением человека на его жизненном пути. Это хрупкое и таинственное равновесие призывает нас к диалогу со своим творческим началом.

Длинные серьги с 4 видами огранок, общий вес камней 8,72 г

Подвеска и кольца: бесконечные варианты композиций



Серьги с бриллиантами огранок «круглая», «изумруд», «груша» (сверху вниз) общим весом 5,15 г

украшения

БЛАГОРОДНЫЕ МОТИВЫ

POSIE — не просто ювелирный бренд, а масштабный культурно-просветительский проект крупнейшей в мире алмазодобывающей компании «Алроса». Он призван возродить лучшие традиции российской гранильной и ювелирной школы. Мастера тщательно изучают исторические периоды, в которые творили незаслуженно забытые российские ювелиры, а затем творчески переосмысливают и по-новому интерпретируют их идеи для создания современных украшений. Вскоре в отеле «Метрополь» откроется первый бутик бренда.



Кольцо с красной шпинелью из коллекции POSIE «Коронация» отсылает к Большой Императорской короне



Серьги из коллекции «Пируэт»

РОЖДЕНИЕ POSIE

Компания «Алроса» выбрала необычный путь, сделав ставку на возрождение отечественных ювелирных традиций.

Двенадцать лет назад ювелиры «Смоленских бриллиантов» (это ювелирное подразделение производителя бриллиантов «Кристалл», который позже вошел в состав «Алросы») создали реплику Большой Императорской короны. Она не стала буквальной копией оригинала, которым короновали Екатерину Великую в 1762 году: воссоздавая сложный облик главной государственной регалии, ювелиры сочетали старые и подчеркнуто современные техники и решения. Этот шедевр представляет Большую Императорскую корону на всех выставках вне стен Кремля, в то время как историческая регалия никогда не покидает своего места в Алмазном фонде, подразделении Гохрана России, и экспонируется в Оружейной палате.

Название нового бренда созвучно имени Иеремии Позье, придворного ювелира трех правивших в XVIII веке российских императриц — Анны Иоанновны, Елизаветы Петровны и Екатерины Великой — и соавтора главной монаршей короны. Вместе с тем, не ограничиваясь одной персоналией, оно чувствует целую плеяду российских ювелиров от XVIII века до наших дней.

В основу коллекций легли переосмысленные выразительные приемы Позье, а также архивные огранки бриллиантов, которые интересно сочетаются с современными.

Проект возрождает и приумножает достижения русской ювелирной школы, обращаясь к истории, тщательно изучая архивы и в то же время создавая совершенно новые произведения. Рождение бренда POSIE было отмечено показом высокой ювелирной коллекции в Государственном историческом музее, и с тех пор выпущено уже несколько регулярных ювелирных коллекций.



Браслет, кольцо и брошь из коллекции «Коронация» обыгрывают мотив триумфальных лавровых ветвей

украшения



Кольца, серьги и подвеска из коллекции «Пируэт» из белого золота с бриллиантами; основной мотив коллекции — перекрученные ленты, украшенные мозаичным бриллиантовым паве



«ПИРУЭТ»

На создание коллекции «Пируэт» художников и ювелиров POSIE вдохновили пышные императорские балы XVIII века. Балы тогда были четко регламентированы: очередность танцев прописана, пары следовали друг за другом в строго определенном порядке, и даже кладка паркета в танцевальных залах учитывала круговые фигуры танца. Каждая деталь, украшавшая роскошные костюмы и платья, была символом статуса. Основной мотив этой коллекции — перекрученные ленты из белого золота, украшенные бриллиантовым мозаичным паве. Спирали и фестоны, в которые сворачиваются эти ленты, напоминают размеренные круговые движения бальных танцев XVIII века. Каждое украшение — великолепная композиция с мерцанием света, подобным отражению свечей в зеркалах бального зала императорского дворца. В коллекции «Пируэт» используются огранки «маркиз», «овал» и «груша».

«ВЕЕРА»

Основой коллекции POSIE «Веера» стало переосмысление образа распространенного в XVIII веке женского аксессуара, неизменного атрибута кокетства и тонкой игры. Тайный язык общения, в котором участвовал веер, нередко решал судьбы любовных романов и дипломатических отношений. В коллекции POSIE лепестки веера собираются в полный круг, превращаясь в экзотический цветок, рассыпаются на сегменты или выступают соломой. Главная ювелирная находка коллекции — бриллианты старинной огранки «роза». Преломление света в ней напоминает мягкий блеск морозного снега в лучах низкого зимнего солнца или приглушенное мерцание драгоценностей в театральном зале в тот момент, когда начинают гаснуть люстры. Бриллианты огранки «роза» в сочетании с паве и крупными бриллиантами круглой

огранки создают разнообразие сложных фактур, органично вписанных в изящную форму веерных «лепестков». Сложная динамика рисунка каждого украшения создана сочетанием форм лепестков — широких, узких и ромбовидных, а также сочетанием различных огранок, среди которых помимо «розы» есть «кушон», «груша» и редкая огранка «кайт» («парус»). В коллекции «Веера» наглядно воплотилась идея бренда соединить в ювелирном дизайне современного украшения творческие находки огранщиков и ювелиров XVIII и XXI веков.

«КОРОНАЦИЯ»

Коллекция «Коронация» отсылает к блистательной истории русского ювелирного дела и творениям «придворного бриллианщика» Иеремии Позье. В 1762 году этот мастер работал над важным государственным заказом — Большой Императорской короной к коронации Екатерины Великой, став одним из ее главных создателей. Результатом этой работы стало удивительное произведение ювелирного искусства, одно из самых инновационных для своего времени. Именно этот художественный подход Иеремии Позье — использование бриллиантов разной огранки для создания уникальных линий и узоров — послужил вдохновением для коллекции «Коронация». Ее центральным элементом стала «триумфальная» композиция в виде лавровых ветвей. Вся коллекция строится вокруг нового прочтения этой классической символики. Яркая-красная шпинель, созвучная царскому камню из императорского венца, стала выразительным акцентом главного кольца коллекции. Лавровые гирлянды выложены из бриллиантов разных огранок: «круг», «кушон», «маркиз», «принцесса», «изумруд» и «груша». Украшения прославляют величие и красоту, оставляющую след в истории.

○ ○ ○

«Несмотря на все предосторожности, предпринятые мною, чтобы сделать корону легкой и употребить только самые необходимые материалы, чтобы удержать камни, в ней оказалось пять фунтов весу. Я примерил корону ее величеству. Екатерина (II) сказала, что очень ею довольна и в течение четырех или пяти часов во время церемонии как-нибудь продержит эту тяжесть».

Из «Записок придворного бриллианщика Иеремии Позье 1729–1764 гг.»

○ ○ ○

«Камергер и фаворит (Елизаветы Петровны) Иван Иванович Шувалов, которому она объявила, что желает украсить (орден Св. Андрея) бриллиантами, спросил, могли ли я взять на себя эту работу для императрицы, которой он рекомендовал меня? Я решил, что, прежде чем сделать самую работу, необходимо сделать модель из воска, причем расположить на ней бриллианты таким образом, чтобы ее величество могла судить о вещи так же хорошо, как будто она была уже отделана. Таких моделей государыня еще не видала, так как у работавших на нее не было этого в обычае. Я все расположил по воску, и когда модель была готова, я принес ее ко двору. Шувалов остался весьма доволен и сказал, что я отлично соединил бриллианты».

Из «Записок придворного бриллианщика Иеремии Позье 1729–1764 гг.»

Кольцо на два пальца и брошь-подвеска с бриллиантами различных огранок из коллекции «Веера»



украшения

АКВАРЕЛЬНЫЙ СЕЗОН

Робкое тепло начала весны соответствует трендам в ювелирных украшениях: ничего не должно быть «слишком», ценятся элегантность и хороший вкус. При этом приветствуется не только классика, но и современные геометричные украшения, и чувство юмора в работах ювелиров.



Aliita

Nude Jewelry

Aliita



Garrard



Graff Inspired by Twombly



Chamovskikh



Russkaya Skazka



Russkaya Skazka



Messika



Chopard Happy Hearts Flowers



Pasquale Bruni Bon Ton



Mercury

Популярен необычный дизайн классических украшений — например, серьги из бриллиантовых «дорожек», визуально кажущиеся продетыми в ухо без замка (Mercury). В тренде желтые бриллианты. Наряду с природными (Alrosa Diamonds, La Vivion) покупателям предлагаются драгоценные камни схожих характеристик, выращенные в лаборатории (Shiphra). Но не все украшения должны быть статусными и серьезными: в праздник можно позволить себе даже «шоколадный бейгл» (Aliita).



Graff Inspired by Twombly



Shiphra



MIUZ Diamonds



La Vivion



La Vivion



La Vivion



Alrosa Diamonds



Chopard

украшения

Stephen Webster



Garrard Tudor Rose



Russkaya Skazka



Russkaya Skazka, чокер



Shiphra, кольцо на два пальца



Ювелирный дом Поднебесных



Mercury



Russkaya Skazka



Russkaya Skazka



Chopard



Chamovskikh



Parure Atelier



MIUZ Diamonds



Mercury



Aloosa Diamonds

Белые и розовые оттенки ювелирных украшений как нельзя лучше соответствуют ранней весне. Знаменитый современный модельер Альбер Эльбаз утверждает, что жемчуг никогда не теряет своей привлекательности—он всегда будет в моде, добавляя очарования в любой образ. Остаются популярными растительные и цветочные мотивы, а также воплощение в драгоценных материалах бабочек, жуков и стрекоз. Несомненным трендом 2024 года назван чокер—кольце, плотно прилегающее к шее.



Parure Atelier



Ювелирный дом Поднебесных



Nude Jewelry



Korloff Montmartre



Freywille «Посвящение Клоду Моне», «Ирисы»



Nude Jewelry



ЧАСЫ

МАСТЕРА ЦВЕТА

Первые новинки года, которые компания Hublot представила на LVMH Watch Week 2024, подтвердили, что в области исследования цвета этой швейцарской мануфактуре нет равных. Стоит взглянуть на хронограф Big Bang Unico SAXEM Green в прозрачном корпусе изумрудно-зеленого цвета из фирменного материала, близкого к сапфиру, или скелетонизированные модели Classic Fusion Tourbillon Orlinski Ceramic в тонких корпусах из желтой и небесно-голубой керамики.



Hublot Big Bang Unico Green SAXEM



Исследования и разработки новых материалов — ключевое направление деятельности мануфактуры в Ньоне



Hublot Classic Fusion Tourbillon Orlinski Ceramic из желтой и голубой керамики



В модели Big Bang Unico Green SAXEM мануфактура Hublot представила новую версию своего революционного материала SAXEM. Сходный с сапфиром, он обладает такой же прочностью, но более ярким блеском. «Потребовалось почти два года исследований и разработок, чтобы успешно создать однородный цвет этого химического соединения. Новый зеленый SAXEM отражает суть Hublot — уникальность и непохожесть на других», — так CEO Hublot Рикардо Гвадалупе объясняет, почему модель оценят коллекционеры. Как родные братья и сестры, которые все же отличаются друг от друга, так искусственный сапфир и SAXEM, хоть и связаны происхождением, но имеют явные отличия. Сапфир изготавливается из оксида алюминия, к которому для придания цвета добавляют оксиды металлов. SAXEM окрашивается редкоземельными элементами. При сравнимой с сапфиром твердости у этого материала ярче блеск и меньше деформаций в структуре. Он не пропускает свет, но создает иллюзию его излучения. На мануфактуре Hublot разработано два оттенка SAXEM: желтый и изумрудный. Изумрудная модель помещена в корпус компактного диаметра 42 мм и будет выпущена в 100 экземплярах. Classic Fusion Tourbillon Orlinski Ceramic — это яркие цвета, оригинальный дизайн, выдающаяся механика, скелетон, турбийон и пятидневный запас хода. Новое сотрудничество Hublot с Ричардом Орлински, самым продаваемым в мире французским художником, снова завершилось победой art fusion. «С 2017 года мы вместе создаем модели, которые мгновенно находят отклик и у коллекционеров произведений искусства, и у коллекционеров часов», — говорит CEO Hublot Рикардо Гвадалупе. Желтая и голубая версии турбийонов в керамических корпусах — модели для тех, кто, возможно, никогда не коллекционировал часы, но теперь наверняка не сможет устоять. Первая из них — солнечная, яркая, оптимистичная. Ее «сердце» — механизм HUB6021 с ручным заводом, компоненты которого как будто подвешены в пространстве на черном каркасе. Запас хода составляет целых пять дней! На отметке «6 часов» расположен турбийон. Корпус диаметром 45 мм отличается смелыми контурами и гранями, характерными для фирменного стиля Орлински. В модели небесно-голубого цвета для каркасных перемычек выбран гармонирующий с корпусом серебристый оттенок. После солнечно-желтой модели, вторая, более классическая, воспринимается как «летнее небо»: одна идеально уравнивает другую. Каждая из моделей будет выпущена серией всего по 30 экземпляров.



ЧАСЫ

БИЗНЕС-ДЖЕТ НА ЗАПЯСТЬЕ

Швейцарская марка Perrelet выпустила Turbine 41 Titanium: новая модель впервые предстала в меньшем размере и в облегченном корпусе. Таким образом, знаковая коллекция бренда теперь соответствует современным тенденциям, когда одни и те же часы могут носить и мужчины, и женщины. Часы в корпусе меньшего диаметра подходят даже для тонких запястий. Однако для новой версии часовщикам пришлось миниатюризировать не только корпус, но и конструкцию турбины.



Perrelet Turbine 41 Titanium: варианты новой модели

Линейка Perrelet Turbine появилась в 2009 году, моментально стала культовой и с тех пор практически не менялась. Диаметр многочисленных выпускаемых моделей составлял в среднем 44 мм, иногда увеличиваясь до 48 мм. Их главной узнаваемой особенностью была вращающаяся турбина, напоминающая авиационную двигательную установку, которой явно вдохновлялись дизайнеры. Чтобы турбина могла свободно вращаться при малейшем движении запястья, ее нужно собирать очень тщательно. Она состоит из 12 лопастей черного анодированного алюминия с пятью противовесами, которые позволяют ей замедляться и возвращаться в исходное положение. Выполняя чисто эстетическую функцию, это устройство тем не менее требует идеального баланса. Гипнотическое вращение турбины открывает находящийся под ней циферблат, и декор часов постоянно меняется. Новый размер корпуса 41 мм потребовал и пересборки турбины.

Модель Turbine 41 Titanium предлагается в десяти вариантах: составленные рядом, они чем-то напоминают коллажи Энди Уорхола. Есть четыре модели с корпусом из матового и полированного титана и нижним циферблатом в оттенках синего, зеленого, красного или черного. Впервые в корпус интегрирован титановый же браслет. У остальных шести версий — черный титановый корпус с покрытием DLC и каучуковый ремешок, соответствующий цвету вспомогательных циферблатов: желтый, оранжевый, красный, английский зеленый, синий или черный. Последний вариант, total black edition, производит вильный визуальный эффект вживую.

Все варианты Turbine 41 Titanium сочетают в себе спортивный шик и динамичный стиль, который всегда отличал коллекцию. Они чрезвычайно легкие и приятные в носке благодаря материалу, из которого изготовлены. Титан — необычайно легкий металлический сплав, обладающий превосходной ударпрочностью, устойчивостью к коррозии и гипоаллергенностью. Покрытие DLC дополнительно повышает его устойчивость к царапинам.

Perrelet Diamond Flower, женские стальные часы с необычным дизайном в корпусе 36,5 мм



Поверх перламутрового циферблата вращается дополнительный ротор автоподзавода в виде цветка с бриллиантовыми лепестками

ЧАСЫ

ПРИРУЧЕННОЕ ИСКУССТВО

Когда речь заходит о выборе подарка для самых близких людей, не хочется отделяться дорогой и красивой вещью, за которой достаточно сходить в магазин. Хочется этот подарок наделить особым смыслом, сделать его уникальным. Если он обладает еще и художественной ценностью, его запомнят навсегда и не захотят с ним расставаться. Хранители традиций палехской лаковой миниатюры умеют создавать именно такие вещи: часы Palekh Watch иногда оказываются просто волшебными.



«Лето»



«Мир волшебства»

«Я, наверное, когда-нибудь напишу книгу об очень трогательных историях, связанных с заказом часов, — говорит основательница бренда Palekh Watch Анна Нестерова. — К нам как-то обратился мужчина, у которого в течение 20 лет не складывалось общение с дочерью. Но в честь рождения внука он решил подарить ей часы, заказанные у нас. Они стали символом примирения, своеобразным знаком, отметившим начало новой жизни в прямом и переносном смысле».

Искусство палехских мастеров, известное на протяжении более трех сотен лет, всегда вызывало восхищение, пройдя путь от икон до миниатюрных лаковых шкатулок с многофигурными композициями. Такими вещами, настоящими предметами искусства, обладатели всегда гордились и с гордостью демонстрировали другим. Но кому именно? Пожалуй, только гостям, приходящим в дом. Даже маленькую шкатулку невозможно носить с собой: сделанная из папье-маше и расписанная темперными красками, она очень требовательна к бережному обращению. Кроме того, утилитарный ее смысл со временем исчез, так что сегодня шкатулками осталось просто любоваться.

Часы же оказались прекрасной новой формой для сохранения традиционного искусства, его передачи и распространения. Во-первых, часы всегда можно носить с собой, смотреть на изображение, когда захочется, или показывать любопытствующим. Во-вторых, сапфировое стекло надежно закрывает циферблат (он по-прежнему расписывается темперными красками, замешанными на яичной эмульсии, которая готовится из желтка с уксусной водой «день в день»). И, в-третьих, это утилитарный предмет: он показывает время! Модели Palekh Watch снабжены швейцарскими и японскими надежными механизмами.

Мастера, расписывающие циферблаты, сохраняют традиционные палехские сюжеты — например, русские сказки или орнаменты. Наряду с этим они предлагают и новые идеи. Впрочем, клиент может обратиться к бренду с просьбой воплотить его собственный сюжет, и такие случаи нередки. Изготовление одних часов по индивидуальному заказу занимает около двух месяцев: помимо оформления циферблата и сборки часов, компания сама подбирает кожу для ремешков и шьет их. Мастера не любят торопиться, чтобы не потерять гарантированное качество. Кстати, гарантия на все часы у Palekh Watch бессрочная: по гарантийному талону клиент может рассчитывать на сервис вне зависимости от даты приобретения часов.



«Маки»



«Непорочная красота»



«Поле ромашек»

*Природе женщины подобны,
Зверям и птицам — злись не злись,
Но я, услышав шаг твой дробный,
Душой угадываю рысь.
(Н. Гумилев)*



«Леопард»



«Вишневый сад»

ЧАСЫ

САМОЕ ВРЕМЯ

Возможно, вы давно мечтали о дорогих статусных часах, но эта мечта пока не осуществилась. А возможно, вас привлекают необычные бренды, которые известны не слишком широко, что не мешает их моделям быть интересными, качественными и надежными. А часто — и более доступными по цене. Сейчас как раз самое время вернуться к мечте о часах, если она была, и поинтересоваться моделями в московских магазинах. Мы выбрали из них несколько действительно достойных внимания.



Blancpain Villeret/ Mercury

Chopard Imperiale/ Mercury

Стоимость часов — важная, но не самая главная характеристика. Гораздо важнее то, чем она оправдана. У одних моделей это престиж бренда, механизм, наличие бриллиантов (Breguet, Chopard, Hublot). У других — надежность и универсальность (TAG Heuer, Titoni). Есть и третьи, подобные молодой, но весьма интересной китайской (что неожиданно) марке CIGA Design, чья модель-унисекс Blue Planet на Женевском Гран-при 2023 года получила приз в номинации «Вызов».

Breguet
Reine de Naples
Camea/ Mercury



CIGA Design R-Series
Danish Rose/ AllTime

Наиболее модный на сегодня цвет еще недавно считался для часов слишком экстравагантным — зеленый. Пожалуй, только в коллекциях Rolex он присутствовал всегда, поскольку это фирменный цвет компании, отраженный в ее логотипе. Теперь же всевозможные оттенки зеленого появились на циферблатах других брендов, а те, кто не решается украсить им «лицо» часов, использует его в ремешках. Кроме того, актуальны баклажановые оттенки. Традиционная классика — синие и голубые тона.



Hublot Classic Fusion/ Mercury



Armand Nicolet M03/
AllTime/ шопрум
Armand Nicolet



Titoni Cosmo Queen/
AllTime



TAG Heuer Carrera/
Mercury/ AllTime



DI Milano/
AllTime



CIGA Design U-Series
Blue Planet/ AllTime



Bell & Ross BR S/
Mercury

[среда обитания]

АЛЬПИЙСКИЙ ЛУГ

Дизайн коллекции «Альпийские цветы» немецкой фарфоровой мануфактуры Rosenthal по-весеннему жизнерадостный и свежий. Именно поэтому предметы сервиза можно легко сочетать с другими коллекциями, более спокойными в декоративном отношении. Сервиз или отдельные предметы этого «альпийского гербария» — прекрасная идея для подарка любителям флористических декоров и ценителям брендов с многолетней историей. Изделия Rosenthal представлены в магазинах «Дом Фарфора».



Россыпь ярких цветов на белоснежном фарфоре создает впечатляющий контраст со строгой элегантностью форм

Ключевыми элементами декора стали синие соцветия горечавки, желтые и фиолетовые горные крокусы, бабочки. Внимательно присмотревшись, можно заметить, что все рисунки на предметах коллекции — разные



Компания Rosenthal была основана Филиппом Розенталем в немецком городе Зельб в 1879 году. Фабрику построили на границе двух стран — Германии и Чехии. В этой местности, где изготовлением фарфора занимались издавна, залегает особая, пригодная для этих целей глина. Через полвека после основания немецкая мануфактура стала одним из самых успешных производителей фарфора в мире, а ее девиз — «Жить с искусством» — не меняется уже более ста лет. Продукцию Rosenthal действительно можно назвать искусством. Этому способствует тот факт, что мануфактура сотрудничала со многими известными художниками, в том числе Сальвадором Дали, Энди Уорхолом, Вальтером Гропиусом. Известны и ее коллаборации с домами моды — Versace, Fornasetti, Bulgari. Фарфор марки имеет широкий круг почитателей, поскольку посудой от Rosenthal можно сервировать стол практически в любом стиле — классическом, романтическом или современном. Коллекция «Альпийские цветы» была разработана дизайнером Регулой Штюдли, вдохновением для которой стали ее воспоминания о природе высокогорных Альп. Ее рисунки выполнены в нежных и умиротворяющих голубых оттенках. Ключевыми элементами стали синие соцветия горечавки, желтые и фиолетовые горные крокусы, бабочки. Все рисунки на предметах этой коллекции разные, как бы они ни казались похожими между собой. Россыпь ярких луговых цветов на белоснежном фарфоре создает эффектный контраст со строгой элегантностью форм. Дополненные тонкими линиями зеленых травинки, они превратят даже самый простой завтрак в настоящий праздник.



среда обитания

ВОКРУГ СТОЛА

На столе и вокруг него — пространство для самых востребованных вещей: чашка — чтобы выпить кофе или чай, бокал — налить вина, ваза — поставить букет или предложить гостям конфеты и фрукты. Бывает, что эти «самые востребованные» вещи надоедают, разбиваются или бесследно исчезают в недрах квартиры. Или хозяйке дома не хватает ваз для преподнесенных ей цветов. Запомните: подарок к столу, не съедобный, но красивый, практически всегда будет кстати.



Baccarat, цветные стаканы из хрусталя



Nason Moretti/Bosco, фужер для шампанского



Baccarat, кофейный набор Harcourt Talleyrand Alessi



Anna Von Lira/Дом Фарфора, креманки для игристого, хрустальное стекло



Daum/ЦУМ, скульптура Evidence, дизайнер Лоранс Боннель



Mario Cioni/Bosco, ваза для фруктов



Nason Moretti/Bosco, ваза для цветов



Daum/ЦУМ, хрустальная фигурка из коллекции Maya



Klimchi/Дом Фарфора, подсвечник со свечой



Venini/ЦУМ, «плетеная» ваза из муранского стекла



Missoni/Bosco, набор из двух кофейных пар



Venini/ЦУМ, настольные лампы из муранского стекла



Bernardaud/ЦУМ, тарелки Vegetal Or u Terra Rossa

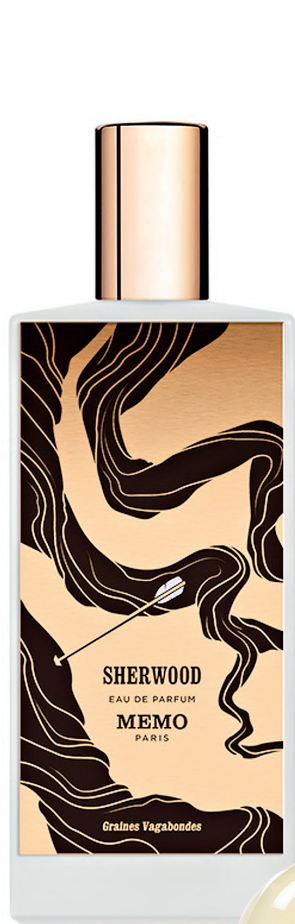


Rosenthal/Дом Фарфора, фарфоровая ваза в виде бумажного пакета

косметика и парфюмерия

ЗАВЕРШАЮЩИЕ ШТРИХИ

К празднику 8 Марта женщины обычно начинают готовиться заранее. И когда уже все возможные уходы за лицом и освежающие процедуры возымели свой эффект, осталось нанести завершающие штрихи: макияж и парфюм. Следуя советам профессиональных визажистов, наибольшее внимание стоит уделить выравниванию тона кожи, основе макияжа, и лишь потом переходить к глазам, бровям и губам. Очарования добавит новый парфюм: не забудьте его распылить на волосы в области мочки уха.



Memo, Sherwood, сандал и дамасская роза



Elementals, Water, горный ручей после таяния первого снега



Antinomie, Neroli Poete, жасмин, нероли, лаванда, мускус



Moncler, Sunrise, древесно-цветочный, груша, сандал и фиалка



Eisenberg, Eau Fraiche Delicate, освежающий, но деликатный

Guerlain Parure Gold Skin Matte, тональное средство с сиянием и ухаживающими компонентами

Eisenberg, корректирующая невидимая тональная основа

Eisenberg, экспресс-праймер, легкая основа под макияж



Не случайно среди косметических новинок много праймеров и основ для макияжа с ухаживающим эффектом: именно состояние кожи лица, а не яркая косметика, производит первое — оно же самое главное — впечатление на окружающих. В этом сезоне в моде макияж естественных тонов.



Eisenberg, рассыпчатая матирующая пудра



Muzigae Mansion Moodwear Blur, матовая помада от корейской веган-марки

Eisenberg, тушь с изогнутой щеточкой для окрашивания даже коротких ресниц

Clinique, двусторонний карандаш для глаз



By Terry Terryby, тушь с пушистой щеточкой для подкручивания ресниц

косметика и парфюмерия



Christian Louboutin, матовая помада для губ



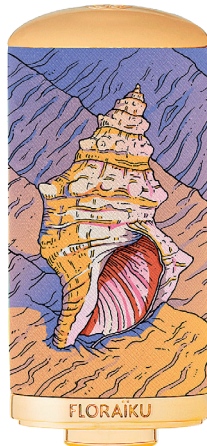
Muzigae Mansion, кушон для матового финиша, стойкая веганформула



L'Occitane, «Нероли и Орхидея», белые цветы, апельсин и персик



Maïssa, 4 Rue Scribe, сливочный сандал, пудровый ирис и мускус



Floraïku, Sand and Skin, амбровый и мускусный



Eisenberg J.E. Rouge, помада универсального оттенка



Bastille, Paradis Nuit, древесно-амбровый, аромат кожи

Царившая несколько сезонов в парфюмерных композициях роза сменилась древесными и свежими аккордами. В восточных ароматах преобладают сандал, пачули, амбра и мускус, оттененные белыми цветами, направление свежих ароматов осваивает запахи горных ручьев, талого снега и первоцветов.



Divage, «С понедельника по пятницу», хайлайтер и 6 теней для повседневного макияжа

Clarins, тени для век



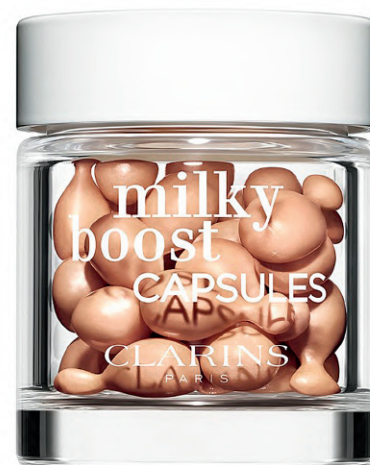
Невозможно нанести макияж с утра и в неизменном виде сохранить его до вечера. Поэтому производители выпускают различные корректоры и палетки в удобных компактных упаковках, которые можно положить даже в маленькую сумочку. Повседневный макияж выдерживается в нюдовых тонах и матирующих текстурах, а вечером смело можете использовать блестящие шиммеры и глиттеры.



Nikolai, Patchouli Intense, древесно-амбровый аккорд, роза и герань



Avec Défi, All About Me, восточный цветочный аромат



Clarins Milky Boost Capsules, тональный флюид для лица в капсулах с атласным эффектом



Eisenberg, корректор макияжа

маршруты

ПО ЕНИСЕЮ ЗА НЕДЕЛЮ

Вы давно мечтали побывать в необычных и труднодоступных местах, но при этом не готовы уезжать надолго и лишать себя привычного бытового комфорта? Отличное решение — отправиться в экспедиционный круиз по Енисею на пятизвездочном теплоходе «Максим Горький» и открыть для себя Сибирь. Уникальная версия знаменитой «Енисейской экспедиции» вместо 11–12 дней теперь доступна в экспресс-формате 6–9 дней, что выгоднее по стоимости и отрывает от привычной жизни всего на неделю.



Каменистый участок Енисея в 30 км теплоходы преодолевают на буксире с помощью единственного в России судна-туера — дизель-электрохода «Енисей»



В Енисейске сохранились здания эпохи «сибирского барокко»

Через три климатических пояса и три века, через судьбы людей и целой страны вы пройдете по Енисею на теплоходе. Один раз распаковав вещи и удобно расположившись в каюте, каждый новый день вы будете встречать в новом месте и получать новые впечатления. Всего за неделю получится полноценно отдохнуть и «перезагрузиться».

В круизе «Енисейская экспедиция» вас ждет знакомство с ненцами и потомками сибирских казаков, с шаманами и оленеводами, планируется джип-тур к плато Путорана и прогулки по тайге, краеведческий музей Таймыра в Дудинке и «Музей вечной мерзлоты» в Игарке. Ваша каюта будет похожа на номер в пятизвездочном отеле. Таких кают на теплоходе всего 46, так что обстановка будет камерная. Кроме того, есть рестораны и бары, спортзал и прекрасный спа-центр с зоной отдыха.

«Енисейская экспедиция» начинается из Норильска или Красноярска: всего 4 часа полета от Москвы — и вы уже в совершенно ином мире! Кроме того, можно в соответствии со своими предпочтениями выбрать программу до и после круиза, полностью подстроив путешествие под свое время и бюджет. Организует «Енисейскую экспедицию» крупнейший российский круизный оператор «ВодоходЪ». Отправиться в экспедиционный круиз можно в июне и в сентябре. Впрочем, на сайте компании есть информация о более полутора тысячах круизов и туров, и какой-то из них наверняка станет вашим.



К ущелью Красные Камни можно добраться на джипах

Природа Сибири разнообразна: тайга и тундра, леса и горы, реки и пороги



Путешественников ждет почти 2000 километров открытий, знакомство с шаманами, оленеводами и их культурой

На обложке: украшения Меркури с цветными и бесцветными бриллиантами

УЧРЕДИТЕЛЬ ПРАВИТЕЛЬСТВО РОССИЙСКОЙ ФЕДЕРАЦИИ ГАЗЕТА ИЗДАЕТСЯ С 11 НОЯБРЯ 1990 ГОДА

<p>Главный редактор «Российской газеты»: В.А. ФРОНИН</p> <p>Адрес: ул. Правды, 24, стр. 4, Москва, 125993 ФГБУ «Редакция «Российской газеты» Адрес в интернете www.rg.ru Телефон 8 499 257 56 50 Факс 8 499 257 58 92</p> <p>Заявки на электронную версию газеты и ее архивов: www.rg.ru/subscribe</p>	<p>Генеральный директор ФГБУ «Редакция «Российской газеты»: П.А. НЕГОИЦА</p>	<p>По вопросам размещения рекламы в цветных спецвыпусках обращайтесь в рекламную службу «Российской газеты»: Телефоны 8 499 257 40 98 8 499 257 37 52 8 495 786 67 87 reklama@rg.ru, dertinova@rg.ru По вопросам распространения: Телефоны 8 800 100 11 13 (звонок бесплатный) 8 499 257 40 23</p>	<p>Спецвыпуск «Стиль жизни. Подарки» подготовлен отделом деловых приложений ФГБУ «Редакция «Российской газеты». Редактор Оксана Бутрименко</p> <p>Страницы А1–А32 спецвыпуска являются составной частью «Российской газеты» Рег. № 302.28.09.1993 г. распространяются только в составе газеты</p>	<p>Отпечатано: ООО «МДМ-Печать», 188640, Ленинградская область, г. Всеволожск, Всеволожский проспект, д. 114.</p> <p>Подписано в печать 28.02.2024 г.</p>	<p>© ФГБУ «Редакция «Российской газеты». Все права защищены.</p> <ul style="list-style-type: none"> Любое использование материалов без письменного согласия правообладателя запрещено. Приобретение авторских прав: Телефон 8 499 257 52 52 Рукописи не рецензируются и не возвращаются. За содержание рекламных материалов редакция ответственности не несет.
--	--	--	---	---	--

Подписные индексы: на год — ПП800, 10042; на полгода — П5919, 15588; комплекты — ПМ155, ПН342, 17991

Планируйте отпуск в речном круизе *по России!*

Ваш отдых, в который все включено:

- Комфортабельное размещение
- Авторская кухня
- Разнообразная развлекательная программа
- Большой выбор экскурсионных программ



От Волги до Енисея ... От Ладоги до Байкала ...

Водоходъ – крупнейший оператор
речных круизов в России * с 2004 года

20 Водоходъ
лет

Бронирование круизов:
8 800 555 05 05, vodohod.com

Офисы продаж: Москва, Санкт-Петербург, Казань,
Самара, Нижний Новгород, Красноярск, Пермь

ООО «Водоходъ» 125040 г. Москва, Ленинградский пр., д.15,
стр.14, эт.4, пом.V ОГРН:1047796094697
Реестровый номер туроператора: РТО 002057 РЕКЛАМА 0+

* – по числу единиц флота, находящегося в эксплуатации
в 2024 г. и по пассажиропотоку в 2023 г.



Mercury

ИСКУССТВО СОЗДАВАТЬ ЛУЧШЕЕ

Бутики Mercury

Москва: отель «Метрополь», Театральный проезд, 2
ЦУМ; Барвиха Luxury Village

тел. 8 800 700 0 800

WWW.MERCURY.RU