

СТРАТЕГИЯ КРОСС-МЕДИА ИЗМЕРЕНИЙ

Ксения Щукина,

Руководитель отдела развития технологий департамента
телевизионных исследований TNS Россия

TNS KANTAR MEDIA

KANTAR MEDIA

TNS

80+
стран

22 000+
клиентов

20
лет в России

№1

Мониторинг рекламы
Single source решения
ТВ-измерения
Ньюс-мониторинг и медиа

40 000
публикаций в
обработке
ньюс-мониторинга

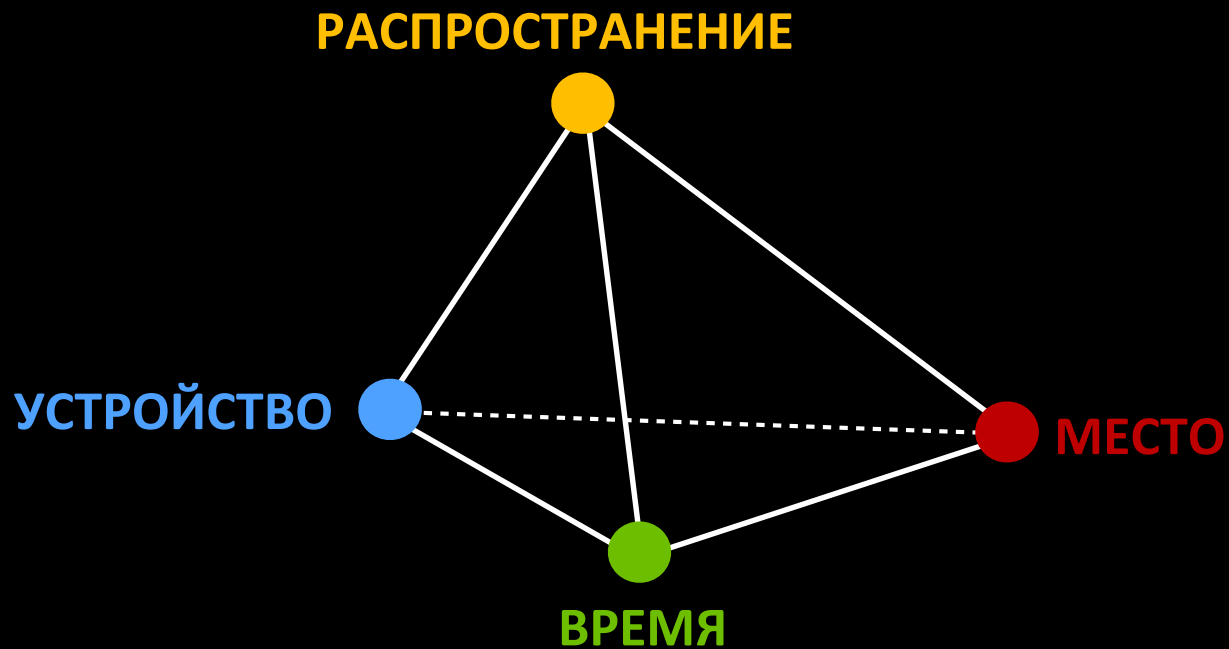
2+ млн
онлайн-панелистов

МИЛЛИОН
комментариев о
продуктах и брендах,
собираемых
ежедневно

50+
лет экспертизы

80 000+
домохозяйств в
ТВ-панелях по миру

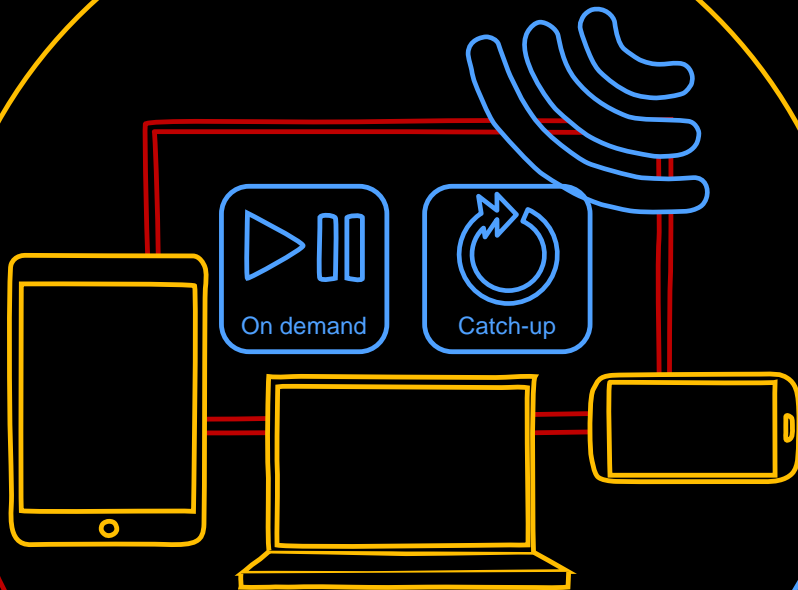
Измерения системы измерений



Вторые экраны

Измерение
аудитории
телевидения

Наряду
Основной экран



Digital-технологии

Измерение
аудитории
видео

Телеизмерения TNS сегодня и завтра

ИЗМЕРЕНИЕ АУДИТОРИИ

ТЕЛЕВИЗОР
ДОМА

ТЕЛЕВИЗОР
НА ДАЧЕ /
ВНЕ ДОМА

ВТОРЫЕ
ЭКРАНЫ

ТВ BIG DATA

МОНИТОРИНГ КОНТЕНТА

Телеизмерения TNS сегодня и завтра

ИЗМЕРЕНИЕ АУДИТОРИИ

**ТЕЛЕВИЗОР
ДОМА**

**ТЕЛЕВИЗОР
НА ДАЧЕ /
ВНЕ ДОМА**

**ВТОРЫЕ
ЭКРАНЫ**

ТВ BIG DATA

МОНИТОРИНГ КОНТЕНТА

Технологии измерения телепросмотра

Домашний, дачный и внедомашний телепросмотр



Peoplemeter: преимущества



ВСЕ ТИПЫ
СИГНАЛА

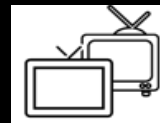


ЛИНЕЙНЫЙ
И ОТЛОЖЕННЫЙ
ПРОСМОТР



КОММУНИКАЦИЯ
С РЕСПОНДЕНТАМИ

ВСЕ ТИПЫ
ТЕЛЕВИЗОРОВ



РАЗЛИЧНЫЕ
МЕТОДИКИ
РАСПОЗНАВАНИЯ



ГОСТЕВОЕ
СМОТРЕНИЕ



Телевизионная панель 2016

ГС и ВЫБОРКА

- ГС: Население 4+ городов 100+, 68 971 528 чел
- Выборка: 77 городов, 5400 домохозяйств

УСТАНОВОЧНОЕ ИССЛЕДОВАНИЕ

- Метод: CATI
- ГС: Население 12+ городов 100+
- Выборка: ~40 тыс. интервью в год

ТЕХНОЛОГИЯ

- Пиплметр TNS 5000
- Audio Matching System

ПРОСМОТР КАНАЛОВ

- Live-просмотр ТВ, без отложенного просмотра и гостевого просмотра
- 25 национальных
- Более 150 тематических

Телеизмерения TNS сегодня и завтра

ИЗМЕРЕНИЕ АУДИТОРИИ

ТЕЛЕВИЗОР
ДОМА

ТЕЛЕВИЗОР
НА ДАЧЕ /
ВНЕ ДОМА

ВТОРЫЕ
ЭКРАНЫ

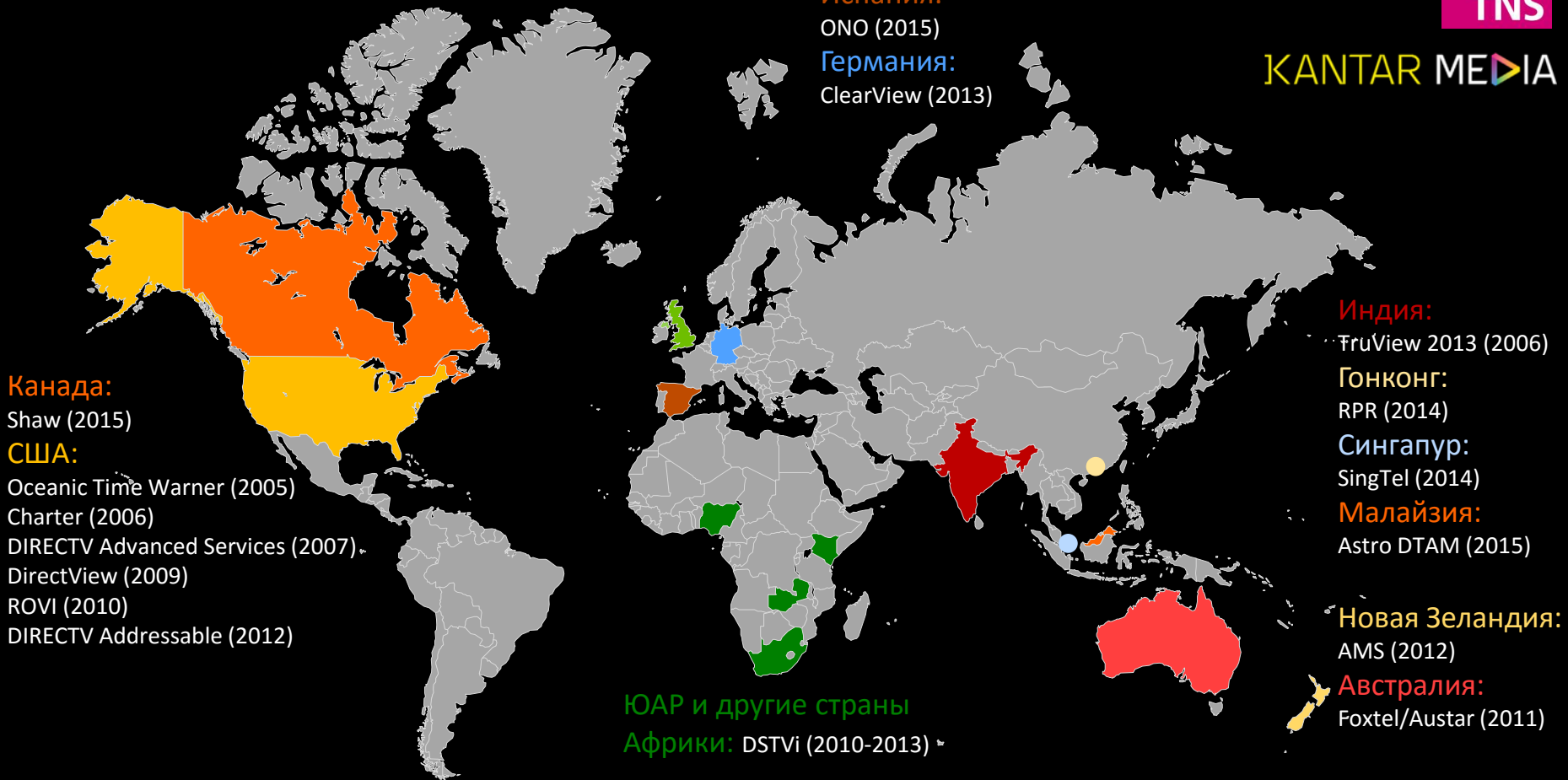
ТВ BIG DATA

МОНИТОРИНГ КОНТЕНТА

RaPiDView™



KANTAR MEDIA



Канада:
Shaw (2015)

США:
Oceanic Time Warner (2005)
Charter (2006)
DIRECTV Advanced Services (2007)
DirectView (2009)
ROVI (2010)
DIRECTV Addressable (2012)

Великобритания:
SKY (2006)

Испания:
ONO (2015)

Германия:
ClearView (2013)

Индия:
TruView 2013 (2006)

Гонконг:
RPR (2014)

Сингапур:
SingTel (2014)

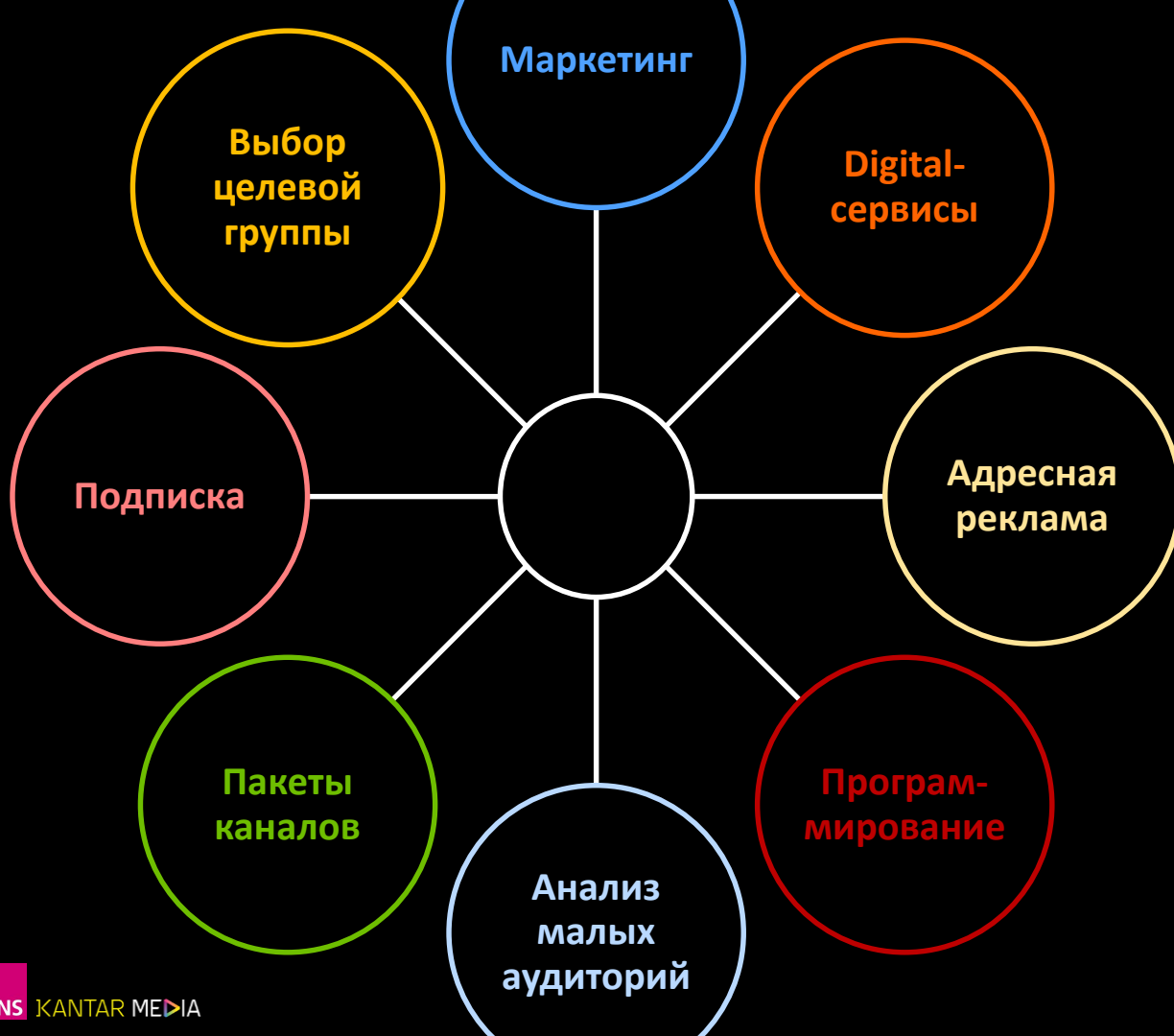
Малайзия:
Astro DTAM (2015)

Новая Зеландия:
AMS (2012)

Австралия:
Foxtel/Austar (2011)

ЮАР и другие страны Африки: DSTVi (2010-2013)

RaPiDView™



Пользователи:

- Телеканалы
- Операторы
- Рекламодатели
- Рекламные агентства
- Медиа-селлеры

Телеизмерения TNS сегодня и завтра

ИЗМЕРЕНИЕ АУДИТОРИИ

ТЕЛЕВИЗОР
ДОМА

ТЕЛЕВИЗОР
НА ДАЧЕ /
ВНЕ ДОМА

**ВТОРЫЕ
ЭКРАНЫ**

ТВ BIG DATA

МОНИТОРИНГ КОНТЕНТА

Измерение смотрения на разных экранах

Single-Source

Канада

Исландия

Чехия

Дания

Нидерланды

Швейцария

РОССИЯ

Словакия

Норвегия

США

Финляндия

Германия

Швеция

Hybrid

Кросс-медиа от TNS Россия: текущие проекты

Объединение данных

Объединение аудитории СМИ в ПО Zodiac
ТВ + Интернет посткампейн

Кросс-медиа измерения

Гибридное исследование
ТВ панель + WWW панели + Калибровочная панель

Две составляющие проекта TNS Web Index

**АУДИТОРНЫЕ
ДАННЫЕ**



**МОНИТОРИНГ
РЕКЛАМЫ**



Как измеряется аудитория интернет-ресурсов

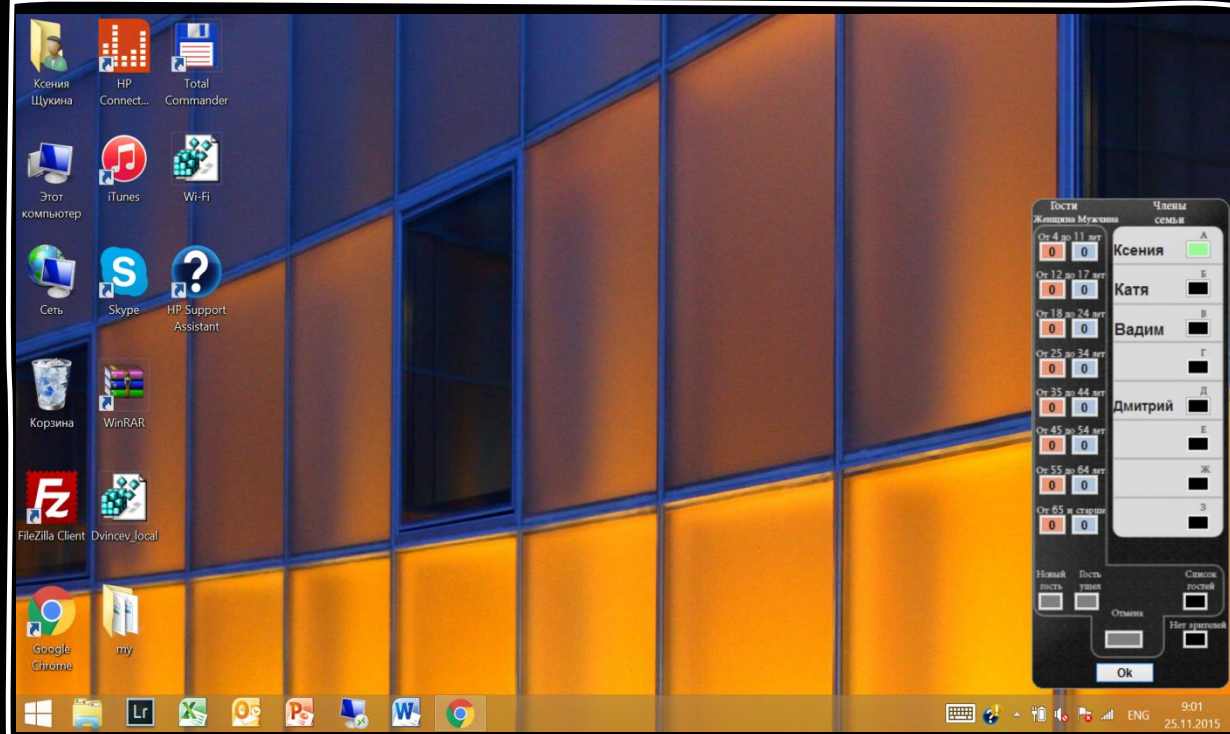
TNS Web Index



Калибровочная панель

~1 500 чел.
из ТВ-панели
(калибровочная
панель)

Комбинация
ТВ и веб
технологий



Кросс-медиа измерения: текущие планы (2016)



Кросс-медиа измерения: текущие планы (2016)

Старт тестового объединения ТВ и Web панелей
с помощью тегирования ТВ-контента

Представлены результаты первых тестов
на Ежегодной Конференции TNS
в ноябре 2015

середина-
2015

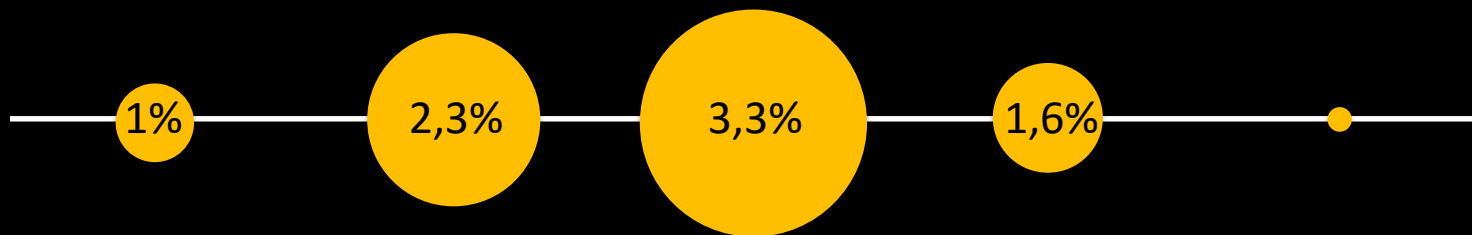
начало-
2016

середина-
2016

конец-
2016

Время просмотра ТВ-контента на разных платформах (в минутах)

| | 4+ | 4-17 | 18-34 | 35-54 | 55+ |
|---------|-----|------|-------|-------|-----|
| ТВ | 230 | 128 | 153 | 254 | 336 |
| Десктоп | 3 | 3 | 5 | 4 | 2 |



«Танцы»: ТВ + Десктоп

ТНТ, 7 ноября 2015



| | 12-64 | 18-34 |
|-----------------------|-------|-------|
| ТВ охват, % | 11,1 | 13,2 |
| Десктоп охват, % | 0,4 | 1,0 |
| ТВ + Десктоп, % | 11,4 | 14,1 |
| Эксклюзивный охват, % | 0,4 | 0,9 |
| Прибавка Десктоп к ТВ | 3% | 7% |

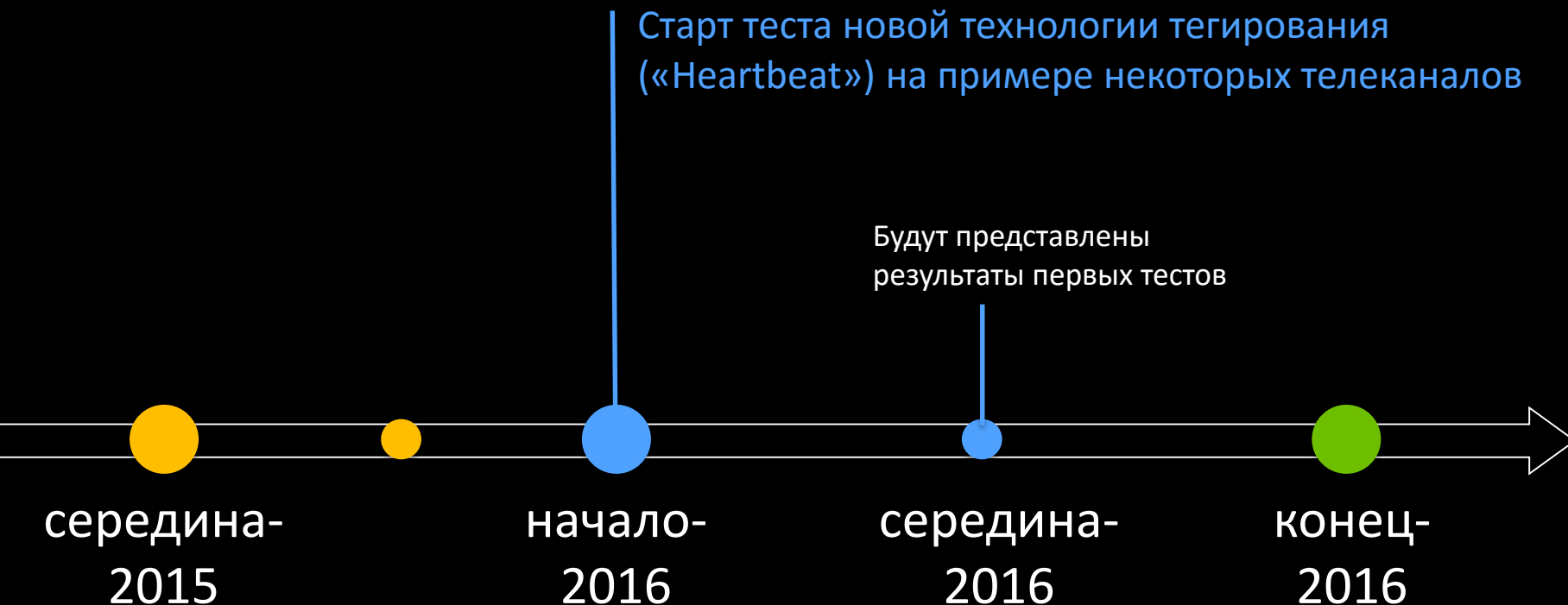
«Кухня»: ТВ + Десктоп

СТС, 7 сен – 11 ноя 2015



| | 12-64 | 18-34 |
|------------------------------|--------------|--------------|
| ТВ охват, % | 58,3 | 56,5 |
| Десктоп охват, % | 1,1 | 1,6 |
| ТВ + Десктоп, % | 58,8 | 57,3 |
| Эксклюзивный охват, % | 0,5 | 0,7 |
| Прибавка Десктоп к ТВ | 2% | 3% |

Кросс-медиа измерения: текущие планы (2016)



Участники проекта

СТС

Че

ПЯТНИЦА!

ПЯТНИЦА!

ДОМАШНИЙ

СТС love

ТНТ

Discovery CHANNEL

МАТЧ!

НТВ

ТВ 3

РЕН

2x2

★

РОССИЯ К

РОССИЯ 24

РОССИЯ 1

euronews

5

Big-TV Rating (Multirating)

Описание проекта

Источники данных

Данные по ТВ смотрению: TV Index панель (5.4 К ДХ ~ 13.5 К респондентов), технология AMS.

Данные по Интернет смотрению: Web Index Desktop панель (Site-centric, 12 К респондентов), технология тегирования контента (Heartbeat).

Калибровочная кросс-панель (~1,5 К респондентов, комбинация TV и Web технологий), используемая для fusion данных с панели Web Index на панель TV Index.

Результат данных

Данные по ТВ и Интернет смотрению (время просмотра, охват, рейтинг и др. с возможностью расчета общей ТВ+Интернет или эксклюзивной аудитории): TV Index панель (5.4 К ДХ ~ 13.5 К респондентов)

Big-TV Rating (Multirating)

Что измеряется в Интернете

**Тип
измеряемого
контента**

Live / Catch-up / Video on Demand.

Технология

Счетчик HeartBeat - вызов счетчика TNS (tns-counter.ru) из видеоплеера раз в 30 сек. При вызове счетчик передает информацию, необходимую для регистрации просмотра.

Преимущества

Измерение длительности просмотра.
Связь с конкретным событием в ТВ эфире.
Возможность измерения на большой интернет-панели и фьюжн просмотра интернет-панелистов на ТВ.

Big-TV Rating (Multirating)

Взаимодействия в проекте

TNS выдает
уникальный
ID для
телеканала

Канал
обеспечивает
вызов счетчика в
плеере на всем
видео контенте

Канал
предоставляет
TNS доступ к
видео контенту

Канал передает
информацию в
общий каталог
контента TNS

TNS собирает и
обрабатывает
данные на
основе своих
панелей

Канал сам решает:
какой контент будет тегироваться
плееры на каких сайтах будут тегироваться

Кросс-медиа измерения: текущие планы (2016)

Тестовые данные, полученные по новой технологии, будут предоставляться индустрии на регулярной основе



2016+

ТВ + Интернет

Продолжение объединения с веб-проектами

Включение в ежедневный цикл производства

Объединение с census-данными

**БОЛЬШАЯ
РЕПРЕЗЕНТАТИВНАЯ
ТВ-ПАНЕЛЬ и ИНТЕРНЕТ-
ПАНЕЛЬ**

**СОВРЕМЕННАЯ
ТЕХНОЛОГИЯ**

**Измерения
2016+**

**ЕДИНЫЙ ИСТОЧНИК
ДАНЫХ О ПРОСМОТРЕ
ВИДЕОКОНТЕНТА**

**НА ВСЕХ УСТРОЙСТВАХ
В ЛЮБОЕ ВРЕМЯ
В ЛЮБОМ МЕСТЕ**

Спасибо за внимание!

The logo consists of a solid magenta square with the letters 'TNS' in white, bold, sans-serif font centered within it.

TNS

Ksenia.Schukina@tns-global.ru