

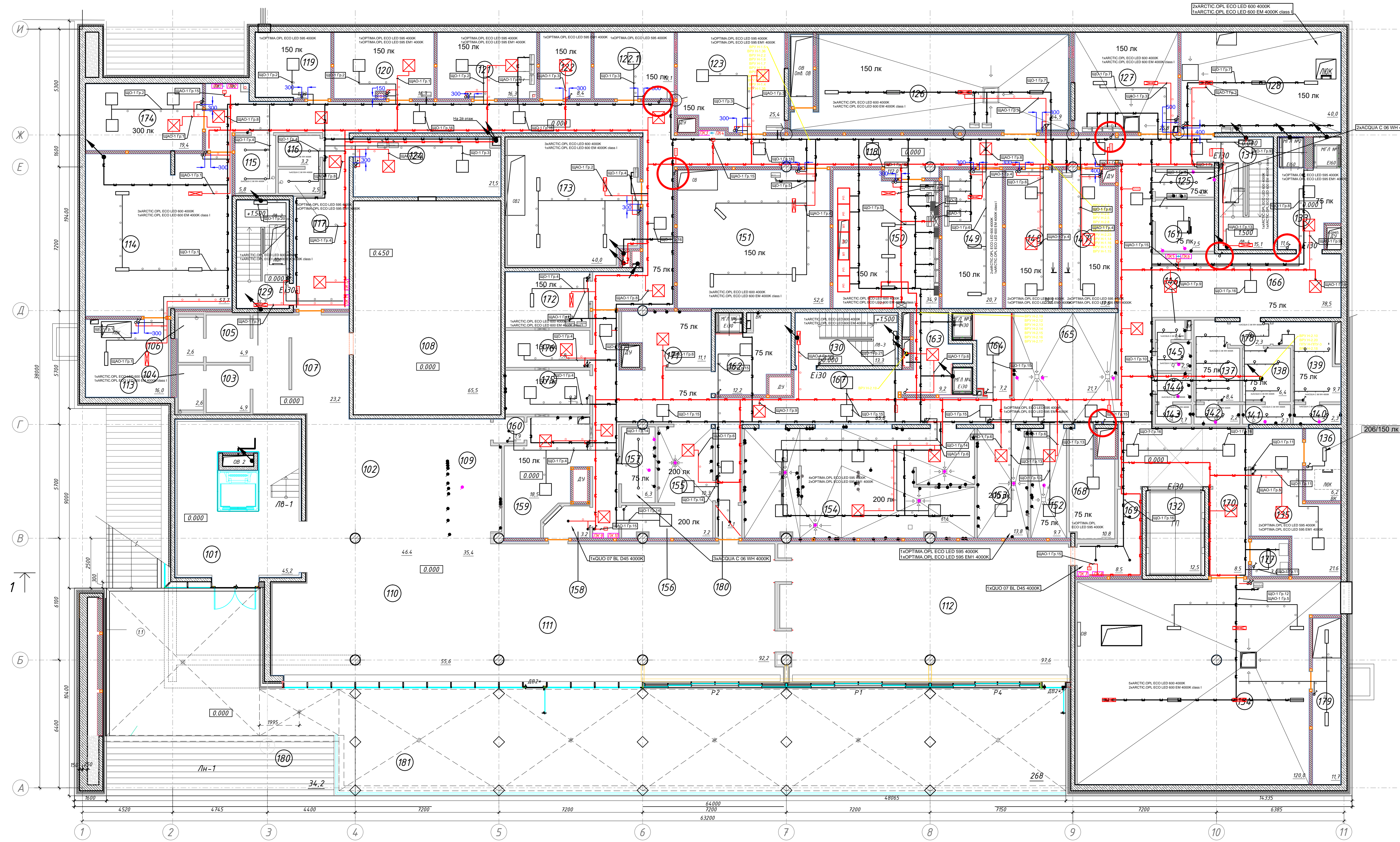
ЭКСПЛИКАЦИЯ ПОМЕЩЕНИЙ И ЗОН ТЕХПОДПОЛЬЯ

№ помещения	Назначение	Площадь, м²	Кот. пом.
001	Место размещения оборудования водопода	59,70	В4
002	Подполье	194,2	
003	Помещение размещения резервных емкостей водопода	4,10	
004	Пом. хранения реагентов	5,00	В4
005	Инженерный канал №1	71,00	
007	Инженерный канал №4	5,20	
008	Приемник круговой платформы	12,50	
009	Приемник лифта	4,20	
010	Приемник ИТП	24,00	
011	Место размещения оборудования водопода	103,10	В4
Итого площадь помещений и зон в техподполье:		2767,90	

- Условные обозначения.
- линия рабочего освещения, прокладка в гофр. трубе
  - линия аварийного освещения, прокладка в гофр. трубе
  - линия рабочего освещения, прокладка в лотке
  - линия аварийного освещения, прокладка в лотке
  - шкаф аварийного освещения
  - шкаф рабочего освещения
  - точечный светильник
  - светодиодный светильник рабочего освещения
  - светодиодный светильник аварийного освещения
  - выключатель скрытой установки, установка в бетон, однополюс
  - выключатель скрытой установки, установка в гипскартон, однополюсный
  - проходной переключатель скрытой установки, установка в бето

0160-00П-Р-ЭОМ					
"Пансионат" в районе г. Геленджик.					
Изм.	Кол.уч.	Лист	№ док	Подпись	Дата
ГИП	Жуков Р. В.				10.18
Разработал	Гарденко В. Г.				10.18
Объект общественного питания.					стадия
План сети освещения технических помещений тех. этажа					лист
Р					лист
Р					58
АО "Холбент"					Формат А1





**ЭКСПЛИКАЦИЯ УР-ПОМЕЩЕНИЙ 1 ЭТАЖА**

№ по плану	Наименование	Площадь, м <sup>2</sup>	Кол. ламп
101	Лестнично-лифтовой зал	4,200	
102	Вестибюль	48,40	
103	Тамбур санузла 1	4,30	
104	Санузел 1	2,60	
105	Тамбур санузла 2	4,30	
106	Санузел 2	2,60	
107	Зал перед кинотеатром	23,20	
108	Кинотеатр (зал 6 рядов)	65,50	
109	Бар (зал 7 рядов)	35,40	
110	Зона отдыха	55,60	
111	Общественный зал (зал 12 рядов)	92,20	
112	Народный зал	92,60	
Общая площадь УР-помещений 1 этажа: 472,90			

**ЭКСПЛИКАЦИЯ ТЕРРАС И НАРУЖНЫХ ЛЕСТНИЦ 1 ЭТАЖА**

№ по плану	Наименование	Площадь, м <sup>2</sup>	Кол. ламп
100	Наружная лестница №1	34,20	
101	Терраса лобовая	263,90	
Общая площадь наружных лестниц и террас 1 этажа: 298,10			

**ЭКСПЛИКАЦИЯ СЛУЖЕБНЫХ / ТЕХНИЧЕСКИХ ПОМЕЩЕНИЙ 1 ЭТАЖА**

№ по плану	Наименование	Площадь, м <sup>2</sup>	Кол. ламп
113	Помещение бытового назначения	16,00	
114	Вытяжная вентилятор	5,70	
115	Помещение уборочного инвентаря	5,80	
116	Тамбур санузла	3,20	
117	Санузел	2,50	
118	Коридор	12,00	
119	Коридор	12,30	
120	Коридор	16,30	
121	Техническое помещение кинотеатра	16,30	
122	Помещение под канализационное оборудование	6,40	
123	Помещение хранения	13,10	
124	Кладовая	25,40	
292,80			

**ЭКСПЛИКАЦИЯ СЛУЖЕБНЫХ / ТЕХНИЧЕСКИХ ПОМЕЩЕНИЙ 1 ЭТАЖА**

№ по плану	Наименование	Площадь, м <sup>2</sup>	Кол. ламп
125	Апартная при кинотеатре	21,50	
126	Помещение уборочного инвентаря	4,30	
127	Противопож. вентилятор	64,90	
128	Водяной узел	25,80	
129	ИТП	40,00	
130	Лестница выгравированная ЛВ-2	14,20	
131	Лестница выгравированная ЛВ-3	13,30	
132	Лестница выгравированная ЛВ-4	15,10	
133	Гардеробная платформа	12,50	
134	Зона отдыха с МЛ №1 МЛ2	11,60	
135	Ванная	100,60	
136	Кладовая	21,60	
137	Помещение бытового назначения	6,20	
138	Гардероб для персонала (мужской)	6,40	
139	Гардероб для персонала (женский)	9,70	
140	Душевая (мужская)	2,30	
141	Душевая для посетителей	2,30	
142	Душевая (женская)	2,30	
143	Санузел (женский)	1,70	
144	Тамбур санузла (женский)	2,50	
145	Тамбур санузла (мужской)	2,50	
146	Санузел (мужской)	1,40	
147	Апартная	17,60	
148	Кладовая	18,30	
149	Апартная АПС	20,30	
150	Электрощитовая	34,90	
151	Вентилятор	52,60	
152	Помещение хранения тары	9,30	
153	Двухрядный зал	12,80	
154	Гардероб для персонала (мужской)	6,60	
155	Мачтовая стеллажная	10,30	
156	Сарайчик	2,20	
157	Кладовая уборочного инвентаря	6,30	
158	Тамбур	3,20	
159	Подсобное помещение бара с хранением сыпучих напитков	18,50	
160	Тамбур	1,90	
161	Помещение для сбора мусора отходов	2,50	
162	Лифтовой зал №1 №5	12,20	
163	Лифтовой зал №1 №6	9,20	
164	Лифтовой зал №1 №7	7,20	
165	Кладовые и технические камеры	21,30	
166	Жил	38,50	
292,40			

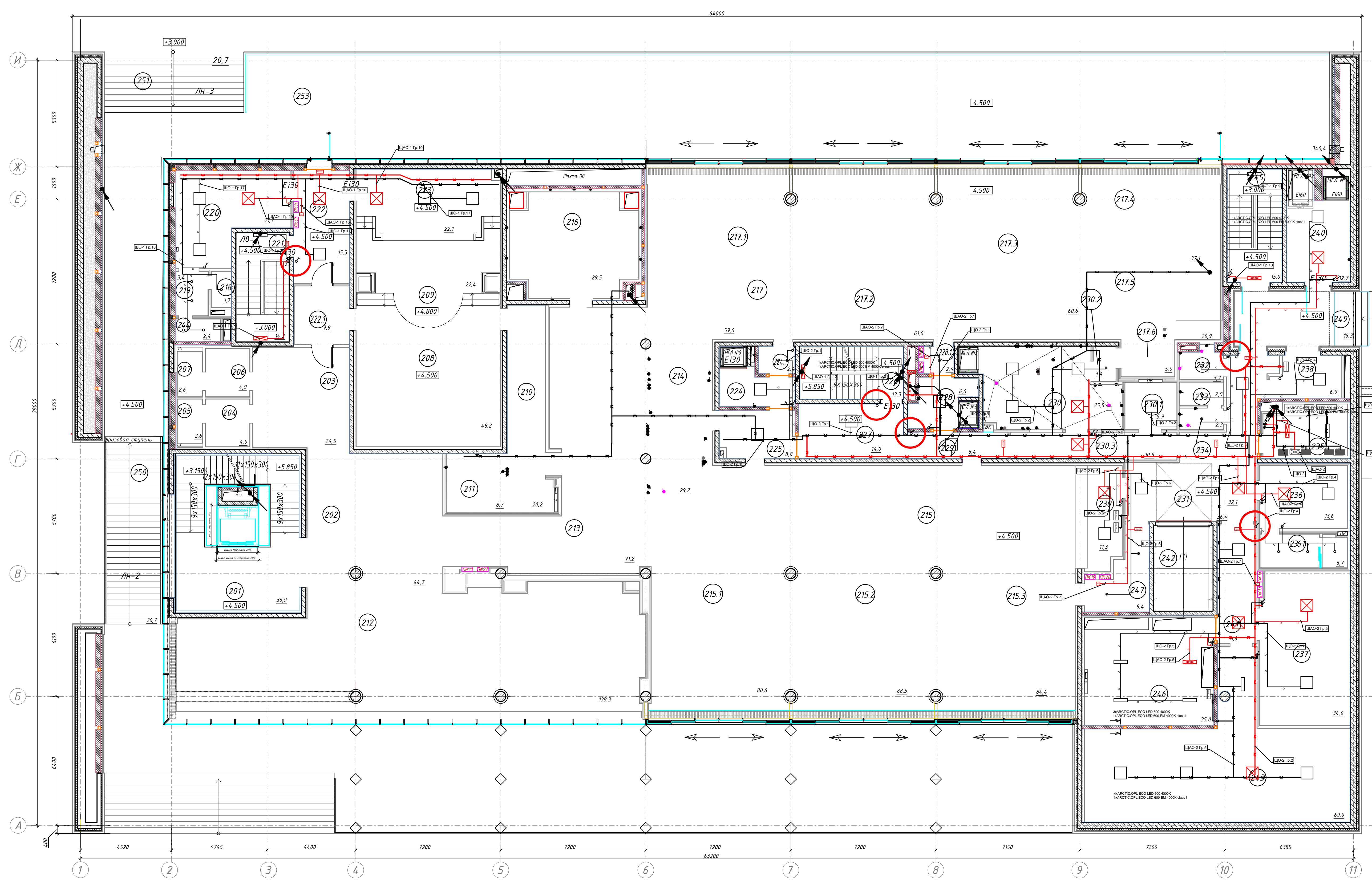
**ЭКСПЛИКАЦИЯ СЛУЖЕБНЫХ / ТЕХНИЧЕСКИХ ПОМЕЩЕНИЙ 1 ЭТАЖА**

№ по плану	Наименование	Площадь, м <sup>2</sup>	Кол. ламп
167	Кладовая	65,80	
168	Кладовая служ. проходной	30,80	
169	Кладовая	6,50	
170	Кладовая	6,50	
171	Помещение хранения стиральных машин	11,10	
172	Апартная при кинотеатре	11,70	
173	Ванная	44,00	
174	Помещение администратора	19,40	
175	Кабинет админ. персонала	5,30	
176	Бельевая, постирочная	11,70	
177	Лоббиное отделение служебной платформы	3,40	
178	Тамбур	2,30	
179	Помещение вступления в зал	12,70	
180	Тамбур	2,10	
292,40			

- Условные обозначения:**
- линия рабочего освещения, прокладка в гофр, трубе
  - линия аварийного освещения, прокладка в гофр, трубе
  - линия рабочего освещения, прокладка в лотке
  - линия аварийного освещения, прокладка в лотке
  - ☒ шкаф аварийного освещения
  - ☐ шкаф рабочего освещения
  - точечный светильник
  - светодиодный светильник рабочего освещения
  - светодиодный светильник аварийного освещения
  - выключатель скрытой установки, установка в бетон, однополюс
  - выключатель скрытой установки, установка в гипскартон, однополюс
  - проходной переключатель скрытой установки, установка в бето

0160-00П-Р-Э0М					
"Пансионат" в районе з. Геленджик.					
Изм.	Кол.уч.	Лист	Изв.	Подпись	Дата
ГИП	Хубов Р. В.	13			10.18
Разработал	Грибкова В. Г.				10.18
Объект общественного питания.					стадия
План сети освещения технических помещений 1 этажа					лист
					лист
					58
					А0 "Холбент"





ЭКСПЛИКАЦИЯ VIP-ПОМЕЩЕНИЙ 2 ЭТАЖА				ЭКСПЛИКАЦИЯ СЛУЖЕБНЫХ/ТЕХНИЧЕСКИХ ПОМЕЩЕНИЙ 2 ЭТАЖА			
Номер помещения	Наименование	Площадь, м²	Кол. ламп	Номер помещения	Наименование	Площадь, м²	Кол. ламп
201	Источники-барный холл. Высота для мужчин с 0.000 до +4.500	36.90	04	218	Санузел	1.70	1
202	Холл	44.70	219	Танбуэр	3.40	1	
203	Холл перед кафе	24.50	220	Грильная	21.70	1	
204	Танбуэр сауна 1	4.90	221	Лестница ЛВ-2	16.20	1	
205	Санузел 1	2.60	222	Танбуэр	10.30	1	
206	Танбуэр сауна 2	4.90	223	Архитектурный	22.30	1	
207	Санузел 2	2.60	224	Помещение подвешенных ЛЛ М5	6.40	04	
208	Карaoke-кабинет	48.20	224.1	Танбуэр	2.40	1	
209	Салон	22.40	225	Танбуэр	8.00	1	
210	Коридор	20.20	226	Лестница ЛВ-3	13.30	1	
211	Зона розничной торговли	8.70	227	Лестничная клетка	14.00	1	
212	Бюллетень-кабинет	128.30	228	Помещение подвешенных ЛЛ М4	6.40	04	
213	Экспозиционная зона (зал)	71.20	228.1	Танбуэр	2.40	1	
214	Бар (на 8 персон)	29.80	229	Коридор	6.40	1	
215	ИТАЛЬЯНСКИЙ РЕСТОРАН	86.60	230	Зона подвешенных, точечных светильников, ЛЛ М3	25.50	04	
215.1	Зона отдыха (на 4 персон)	86.60	230.1	Помещение хранения стиральных машин	5.90	04	
215.2	Обеденный зал (на 20 персон)	86.50	230.2	Танбуэр	1.90	1	
215.3	Концертная зона (на 12 персон)	84.40	230.3	Коридор	10.90	1	
216	Высотежа	29.50	04	231	Вестибюль	32.30	1
217	ПАНАМАТСКИЙ РЕСТОРАН	58.60	232	Помещение уборочного инвентаря	3.20	04	
217.1	Зона отдыха (на 8 персон)	58.60	233	Санузел	2.50	1	
217.2	Обеденный зал (на 12 персон)	61.00	234	Танбуэр сауна	2.30	1	
217.3	Зона чаепития (на 4 персон)	60.60	235	Закрытая зона	10.80	03	
217.4	Зона чаепития (на 4 персон)	37.30	236	Административная	13.60	1	
217.5	Зона чаепития (на 4 персон)	20.90	236.1	Санузел	6.70	1	
217.6	Зона чаепития (на 4 персон)	5.90	237	Кладовая	34.00	03	
217.7	Зона чаепития (на 4 персон)	7.80	238	Помещение хранения	6.90	1	
217.8	Зона чаепития (на 4 персон)	99.20	239	Помещение для обслуживания LCD экранов	10.30	1	
218	Зона чаепития (на 4 персон)	12.70	04	240	Зона отдыха для мужчин, ЛЛ М1, М2	12.70	04
219	Зона чаепития (на 4 персон)	11.90	241	Коридор	11.90	1	
220	Зона чаепития (на 4 персон)	16.30	242	Грузовая платформа	68.00	03	
221	Зона чаепития (на 4 персон)	26.70	243	Кладовая	2.40	1	
222	Зона чаепития (на 4 персон)	20.70	244	Лестница	15.00	1	
223	Зона чаепития (на 4 персон)	8.30	245	Лестница ЛВ-4	25.00	1	
224	Зона чаепития (на 4 персон)	24.40	246	Ванная	25.00	1	
225	Зона чаепития (на 4 персон)	24.40	247	Коридор	9.40	1	
226	Зона чаепития (на 4 персон)	412.20	248	Общая площадь служебных/технических помещений 2 этажа	441.50	1	

ИТОГОВАЯ площадь всех помещений и на 2 этаже равна 1 456,30м²

- Условные обозначения:
- линия рабочего освещения, прокладка в гофр. трубе
  - линия аварийного освещения, прокладка в гофр. трубе
  - линия рабочего освещения, прокладка в лотке
  - линия аварийного освещения, прокладка в лотке
  - ☒ шкаф аварийного освещения
  - шкаф рабочего освещения
  - точечный светильник
  - светодиодный светильник рабочего освещения
  - светодиодный светильник аварийного освещения
  - ⊗ выключатель скрытой установки, установка в бетон, однополюс
  - ⊕ выключатель скрытой установки, установка в гипсокартон, однополюс
  - ⊗ проходной переключатель скрытой установки, установка в бето

0160-00П-Р-Э0М					
"Пансионат" в районе г. Геленджик.					
Изм.	Кол.уч.	Лист	№ок	Подпись	Дата
ГИП	Жуков Р. В.	10.18			
Разработал	Горбачева В. Г.				
Объект общественного питания.				стадия	лист
План сети освещения технических помещений 2 этажа				Р	14 / 58
				АО "Холдбент"	



