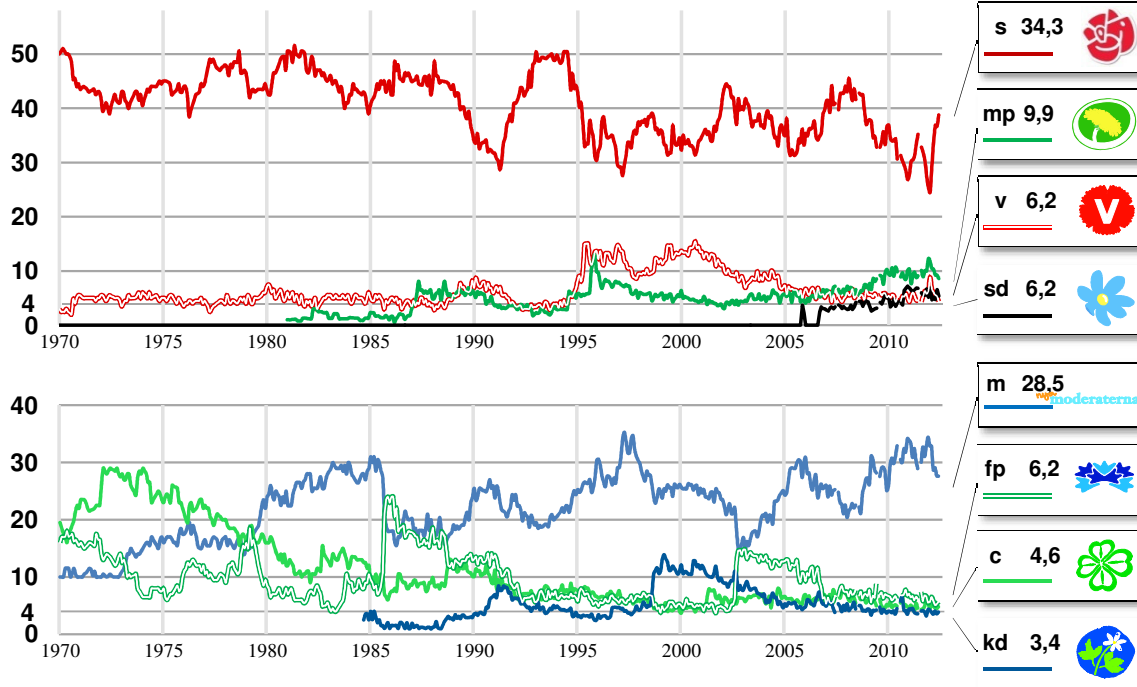


Väljarbarometern

SVENSKA DAGBLADET

sifo



"Vilket parti skulle du rösta på i riksdagsvalet om det var val i dag?"

Procent	2012 aug	2012 jul	2012 jun	2011 aug	2010 aug	2009 aug	2010 valet
Socialdemokraterna	34,3		38,8	32,8	31,3	32,8	30,7
Vänsterpartiet	6,2		4,4	4,3	4,5	6,1	5,6
Miljöpartiet	9,9		8,6	10,1	8,9	9,2	7,3
Moderaterna	28,5		27,6	30,1	30,5	27,6	30,1
Centerpartiet	4,6		4,8	4,3	5,5	6,1	6,6
Folkpartiet	6,2		5,6	7,4	6,8	6,8	7,1
Kristdemokraterna	3,4		3,9	4,0	5,8	4,7	5,6
Sverigedemokraterna	6,2		5,4	6,0	4,5	4,2	5,7
Övriga	0,7		0,9	1,0	2,2	2,5	1,4
Totalt	100,0		100,0	100,0	100,0	100,0	100,1

Andel röstberättigade som röstar blankt eller ej anger parti, procent

Antal intervjuer 1 921

1 919

1 913

1 331

1 911

Intervjuer genomförda 13 - 22 aug 2012

Copyright © 2012 Sifo och SvD-GP

En förändring i förhållande till föregående mätning skall, för att vara utanför den statistiska felmarginalen, vid ett urval om 1.921 intervjuer vara större än

Den statistiska felmarginalen för en enskild mätning vid ett urval om 1.921 personer är

±3,0 procentenheter för s
±1,9 procentenheter för mp
±1,5 procentenheter för v
±1,5 procentenheter för sd

±2,8 procentenheter för m
±1,5 procentenheter för fp
±1,3 procentenheter för c
±1,1 procentenheter för kd

±2,1 procentenheter för s
±1,3 procentenheter för mp
±1,1 procentenheter för v
±1,1 procentenheter för sd

±2,0 procentenheter för m
±1,1 procentenheter för fp
±0,9 procentenheter för c
±0,8 procentenheter för kd