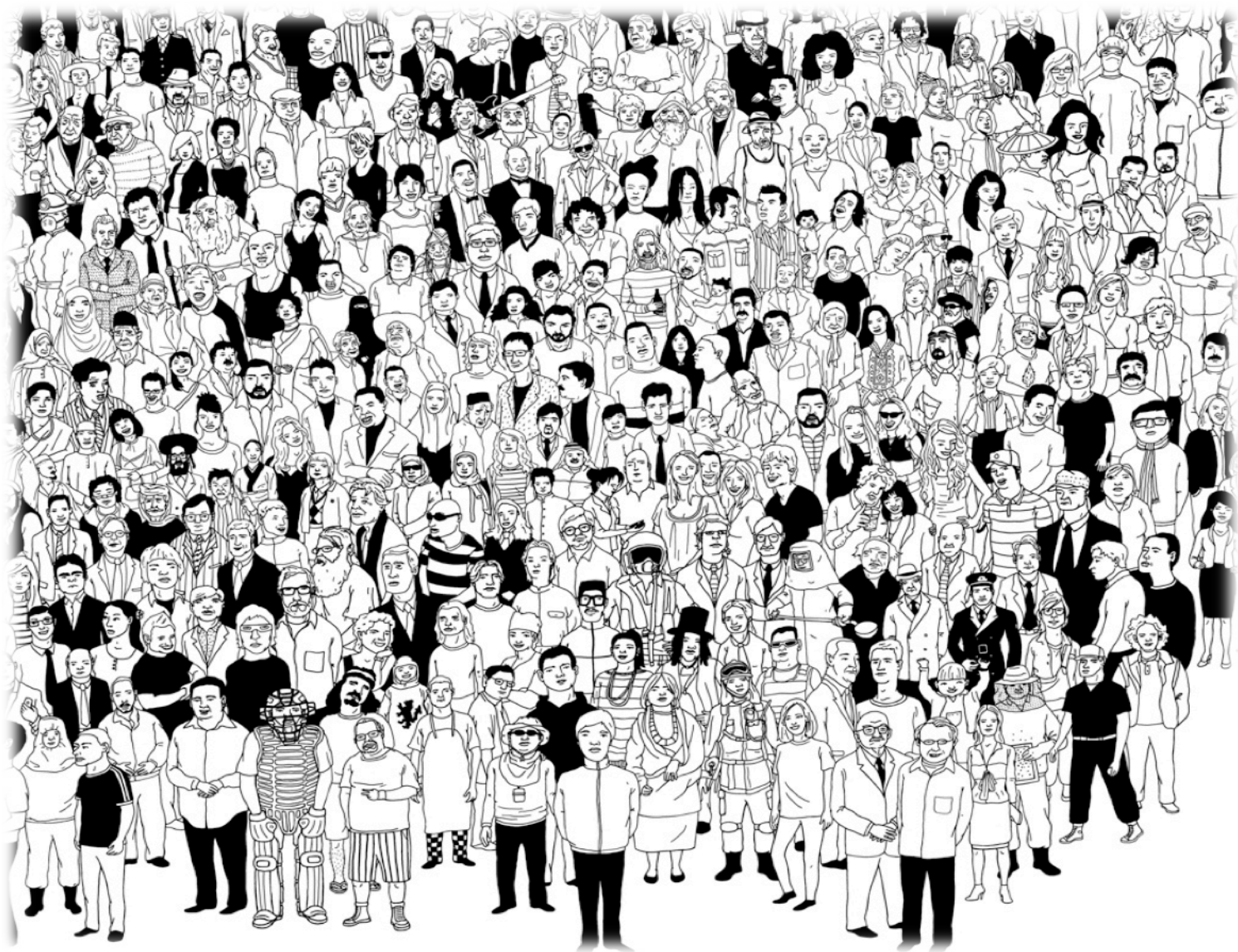


# Väljaropinion

i **samarbete** med Metro

Augusti 2013





## Stiltje hos Socialdemokraterna

Det är lite drygt ett år kvar till valet och Socialdemokraterna ligger nästan precis på förra valresultatet – vilket var partiets sämsta någonsin. Den rödgröna oppositionen har en kraftig ledning över alliansregeringspartierna – men trots att regeringspartierna förlorar blir inte oppositionens största parti större. Man ser också att Fredrik Reinfeldt har betydligt högre förtroende än Stefan Löfven.

Det är respektive blocks mindre partier som avgör just nu – och som förmodligen kommer att avgöra valet nästa år. Både Vänsterpartiet och Miljöpartiet ligger tryggt över valresultatet och alliansens små partier ligger – minst lika tryggt – under senaste valresultat.

Socialdemokraterna har haft en turbulent mandatperiod med två partiledarbyten och Stefan Löfven må ha bättre förtroendesiffror än båda sina företrädare, men det är inte i närheten av statsministerns.

Det är också en tydlig trend att väljarna tycker att Sverige är på väg åt fel håll – detta är en varningssignal för sittande regering, även om det minskar sista månaden. Tycker man att landet är på väg åt fel håll kan man i en valrörelse vilja ha förändring för att förstärka landet. Bara var tredje väljare tycker att Sverige är på väg åt rätt håll.

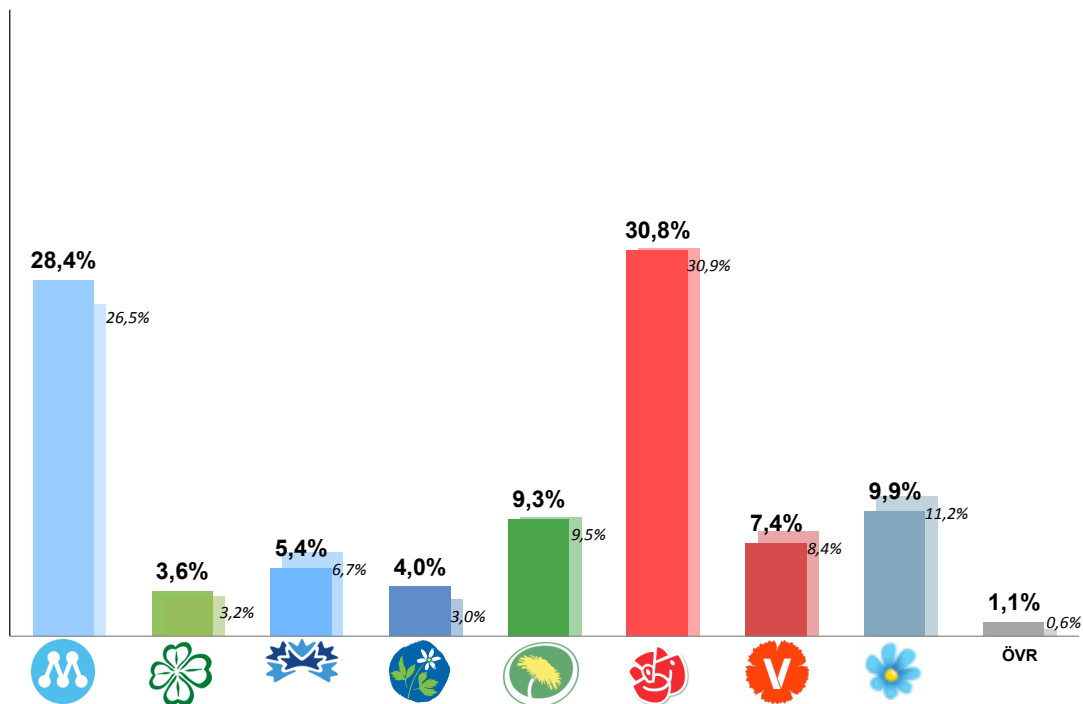
Om det vore val i dag skulle SD vara landets tredje största parti, men båda statsministerkandidaterna har sagt sig ovillig att samarbeta med SD och därför påverkar inte partiet nämnvärt vilken regering vi kommer att se hösten 2014. Däremot finns det en risk att partiet växer om de helt stängs ute från alla koalitioner, missnöjespartier tenderar att växa i sådana tillfällen.

Stina Morian, opinionsanalytiker YouGov Opinion



## Hur skulle du rösta om det vore riksdagsval i dag?

Bas: 1505



	Augusti 2013	Juli 2013	Juni 2013	Maj 2013	April 2013	Mars 2013	Februari 2013	Januari 2013	Riksdagsval 2010
Moderaterna	28,4%	26,5%	25,3%	27,4%	28,4%	28,7%	28,8%	27,4%	30,0%
Centerpartiet	3,6%	3,2%	4,5%	4,2%	2,7%	3,4%	3,3%	4,5%	6,6%
Folkpartiet	5,4%	6,7%	6,2%	5,4%	5,9%	6,5%	5,8%	4,9%	7,1%
Kristdemokraterna	4,0%	3,0%	3,4%	3,8%	4,3%	2,6%	3,5%	4,5%	5,6%
Miljöpartiet	9,3%	9,5%	10,2%	8,2%	8,6%	9,2%	9,7%	8,3%	7,3%
Socialdemokraterna	30,8%	30,9%	30,5%	30,9%	31,9%	30,5%	31,3%	31,4%	30,7%
Vänsterpartiet	7,4%	8,4%	6,9%	7,8%	5,9%	5,7%	5,4%	6,1%	5,6%
Sverigedemokraterna	9,9%	11,2%	11,5%	10,9%	10,8%	12,6%	11,5%	12,5%	5,7%
Annat parti	1,1%	0,6%	1,5%	1,4%	1,6%	0,8%	0,8%	0,5%	1,4%

	Alla	Kön		Ålder			Region	
		Kvinna	Man	18-34	35-64	65+	Storstad	Övriga Sverige
Moderaterna	28,4%	27,8%	29,0%	29,8%	28,7%	26,7%	34,2%	24,3%
Centerpartiet	3,6%	3,2%	4,0%	4,0%	4,0%	2,4%	2,5%	4,4%
Folkpartiet	5,4%	4,2%	6,6%	5,4%	3,3%	9,6%	6,9%	4,4%
Kristdemokraterna	4,0%	4,8%	3,2%	2,1%	3,6%	6,3%	4,0%	3,9%
Miljöpartiet	9,3%	10,9%	7,8%	14,5%	9,7%	4,4%	12,1%	7,4%
Socialdemokraterna	30,8%	33,4%	28,4%	23,2%	32,8%	33,3%	22,1%	36,9%
Vänsterpartiet	7,4%	8,7%	6,3%	8,3%	7,7%	6,1%	7,5%	7,4%
Sverigedemokraterna	9,9%	6,1%	13,6%	10,7%	9,1%	11,0%	9,7%	10,1%
Annat parti	1,1%	1,1%	1,1%	2,1%	1,2%	0,2%	1,0%	1,2%

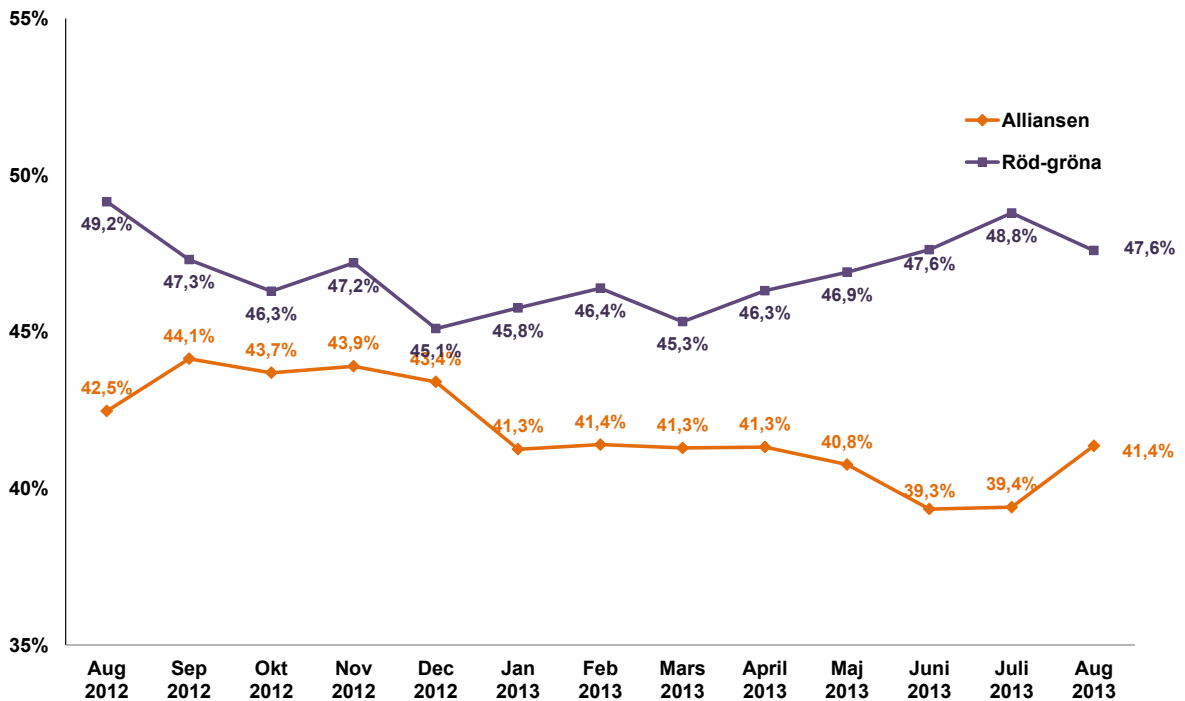
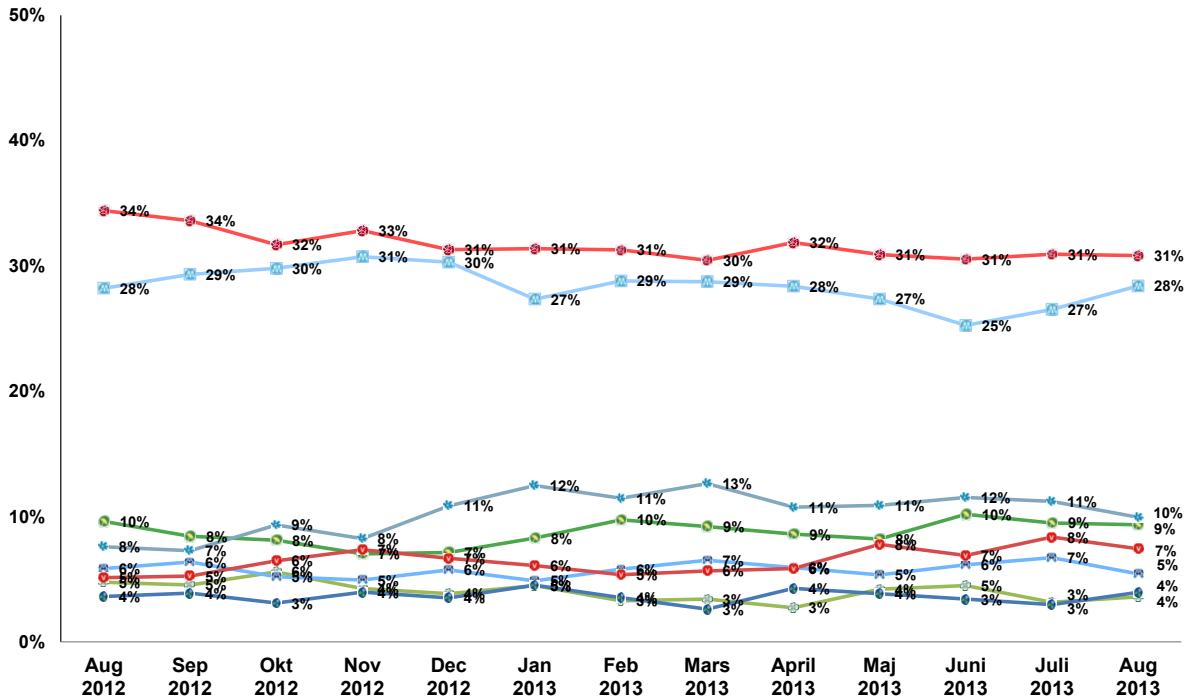
**YouGov**  
What the world thinks.

Augusti 2013

3



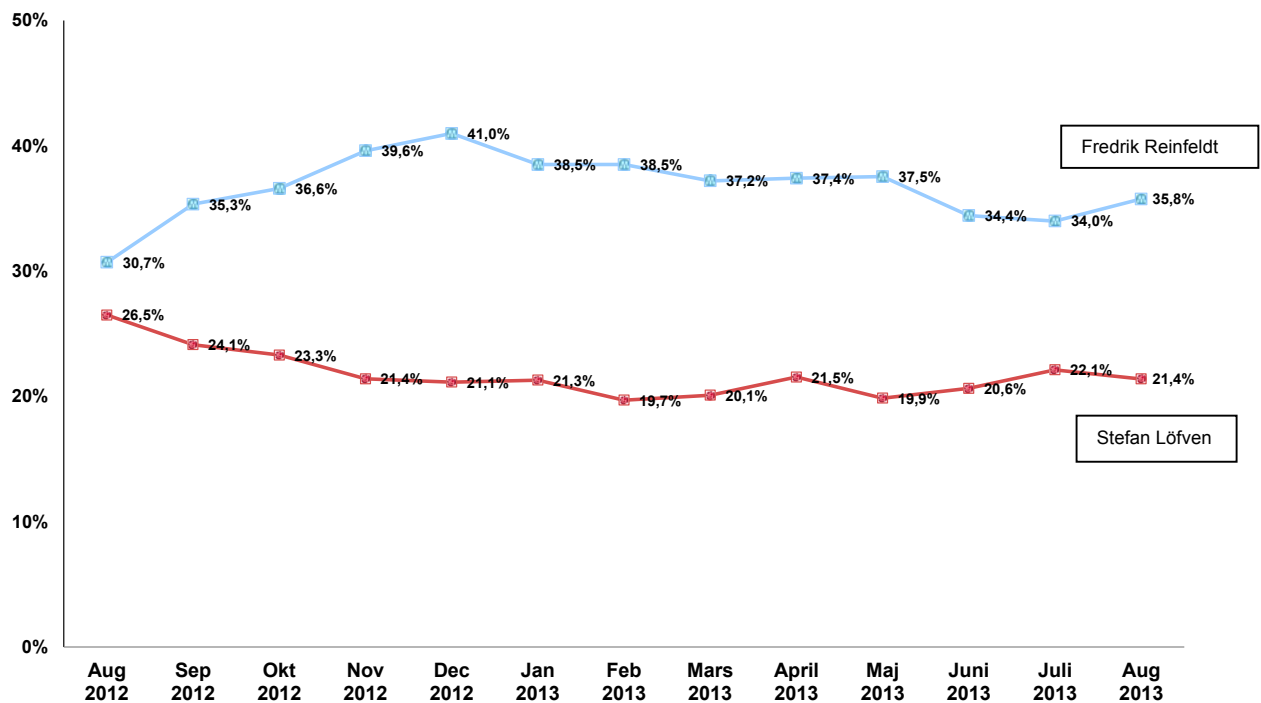
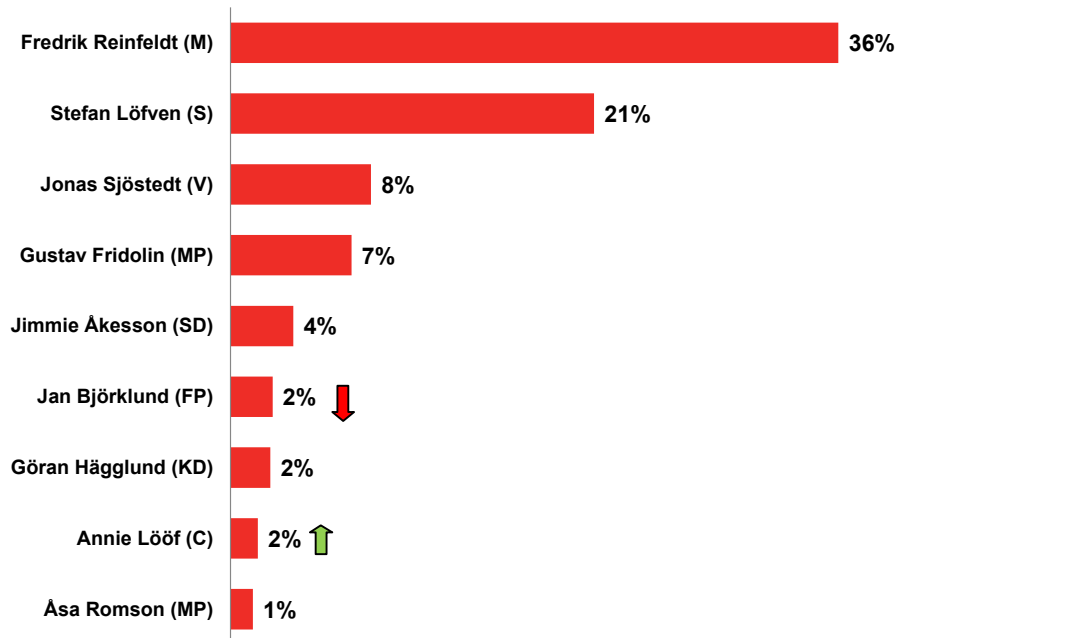
## Hur skulle du rösta om det vore riksdagsval i dag?





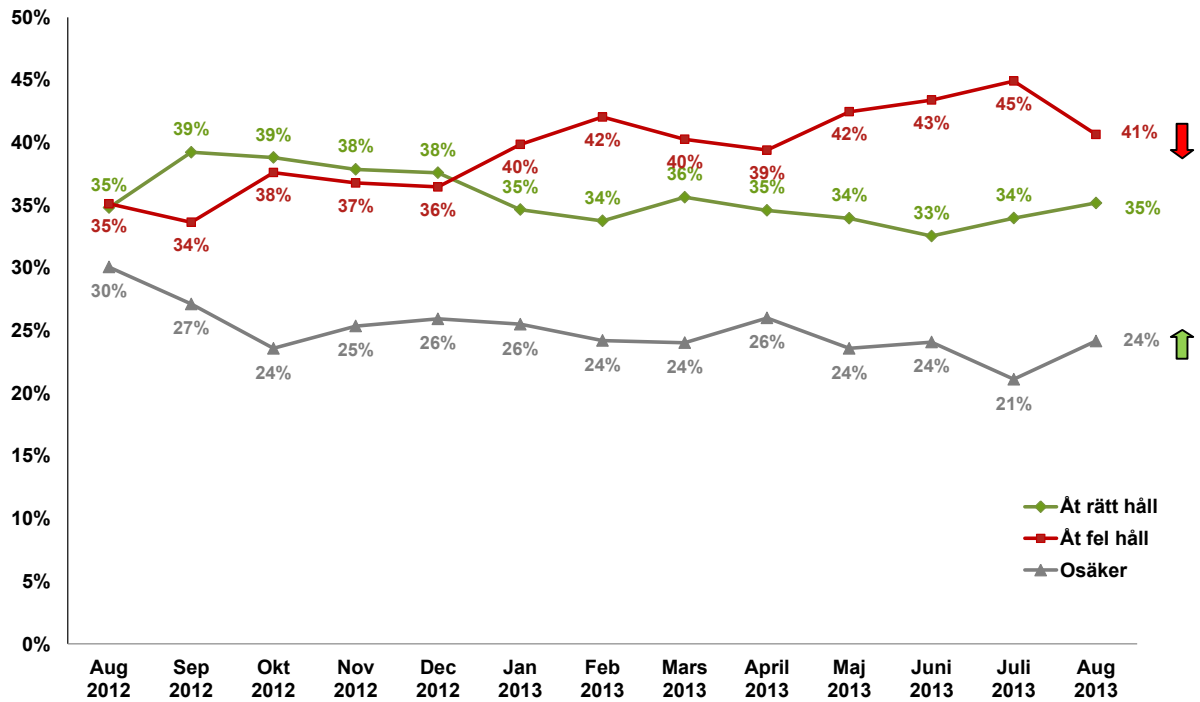
## Bortsett från vad du röstar på, vilken partiledare har du störst förtroende för?

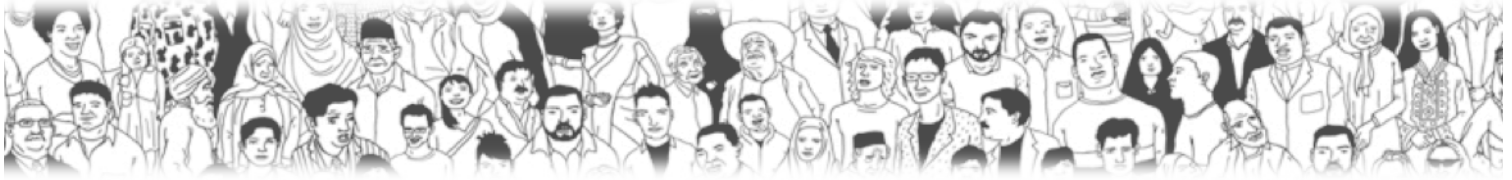
Bas: 1761





## Tycker du att Sverige i dag generellt sett är på väg åt rätt håll eller fel håll?





## Information om undersökningen

Undersökningen är genomförd i YouGovs onlinepanel under perioden 3 juli 2013 – 6 augusti 2013. 1761 personer har genomfört undersökningen med en jämn spridning över perioden, det vill säga 352 per vecka i 5 veckor.

Målgrupp är kvinnor och män från 18 år och uppåt. Urvalet är representativt för den svenska befolkningen för kön, ålder, region och senaste riksdagsval.

YouGovs onlinepanel i Sverige bestående av 60 000 förrekryterade kvinnor och män i åldrarna 18+ som vill delta i undersökningar. Panelen är en så kallad accesspanel.