

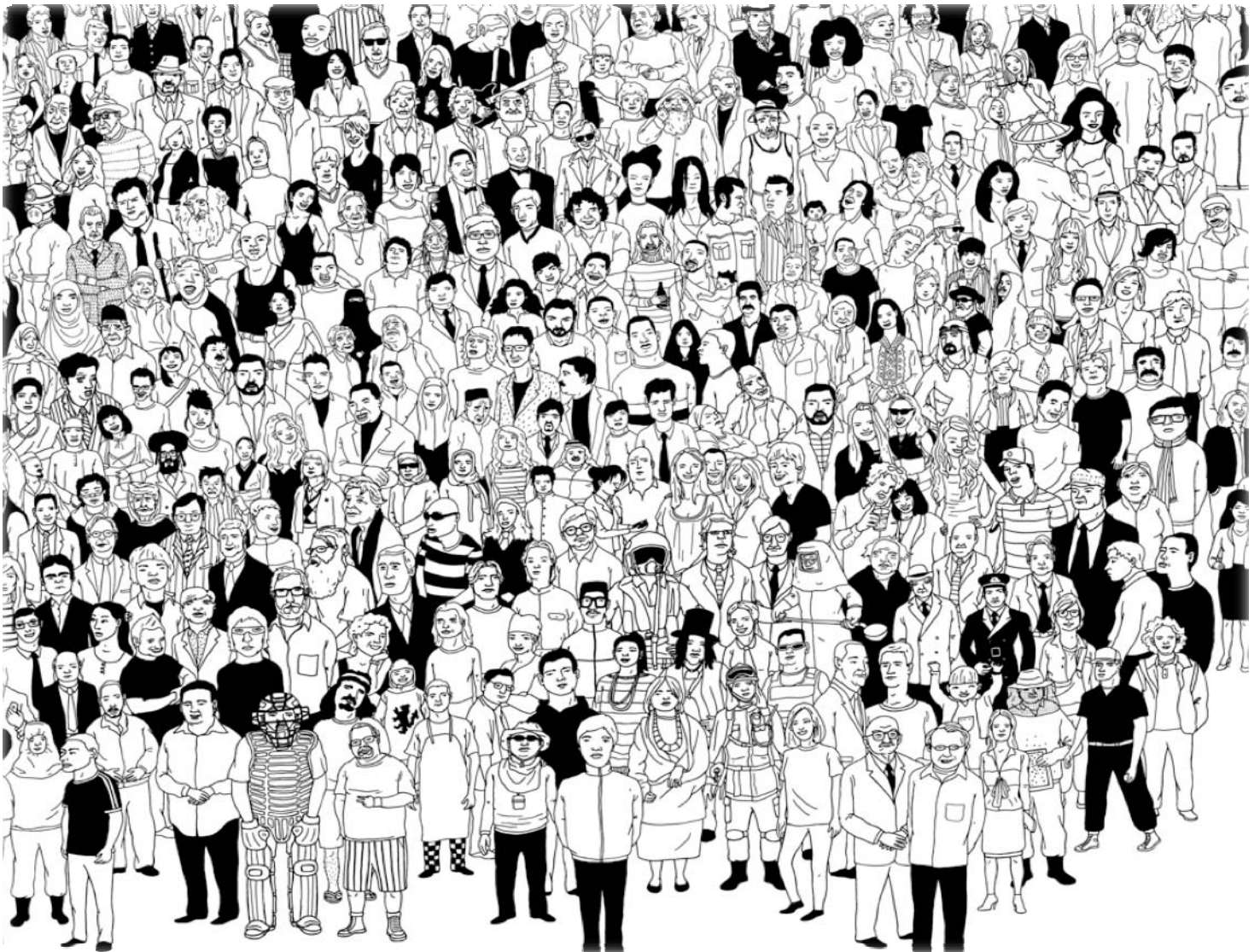
YouGov[®]

What the world thinks.

Väljaropinion

i **samarbete** med Metro

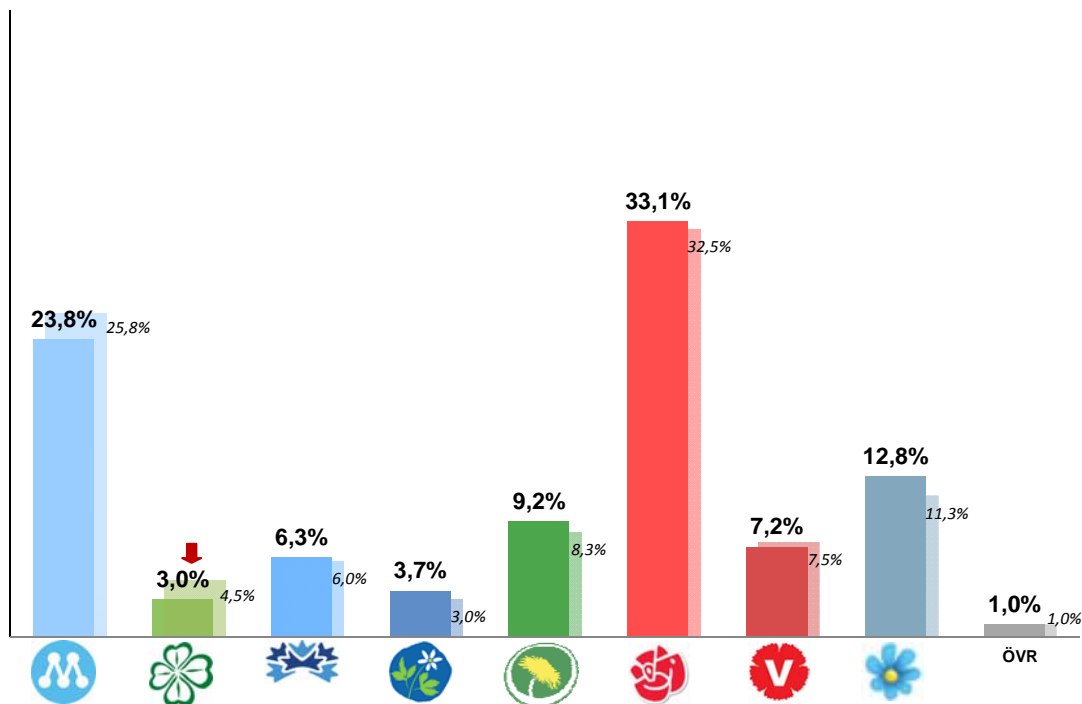
December 2013





Hur skulle du rösta om det vore riksdagsval i dag?

Bas: 1224

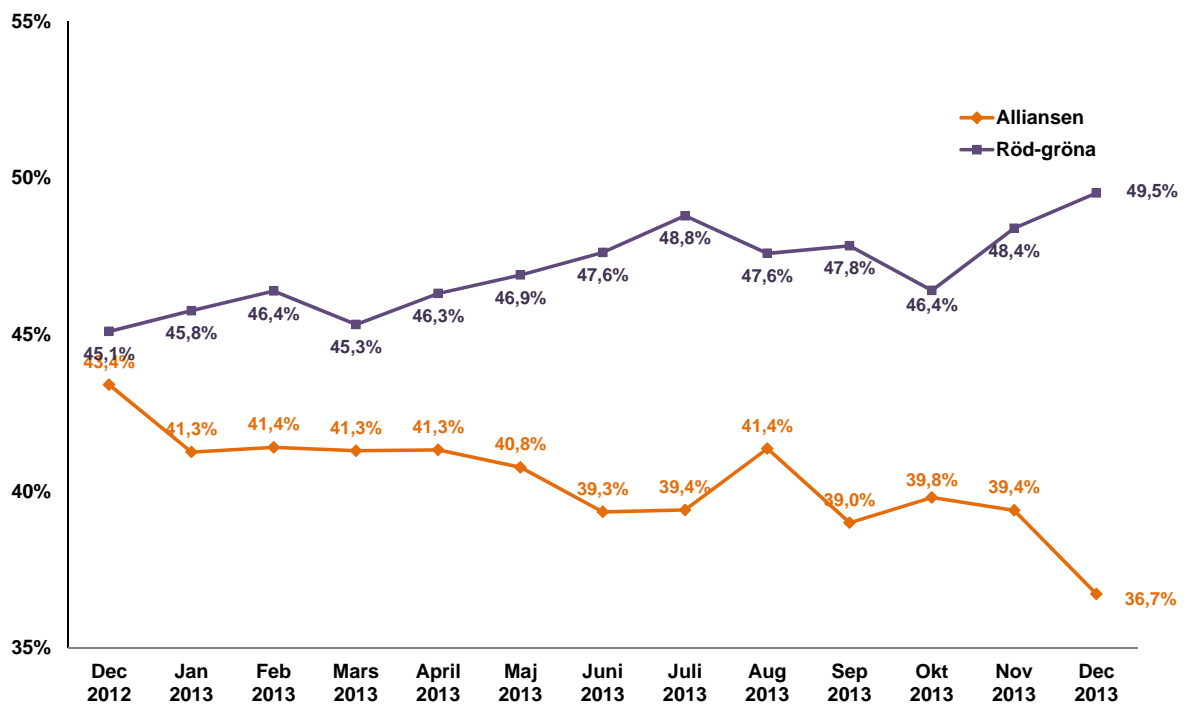
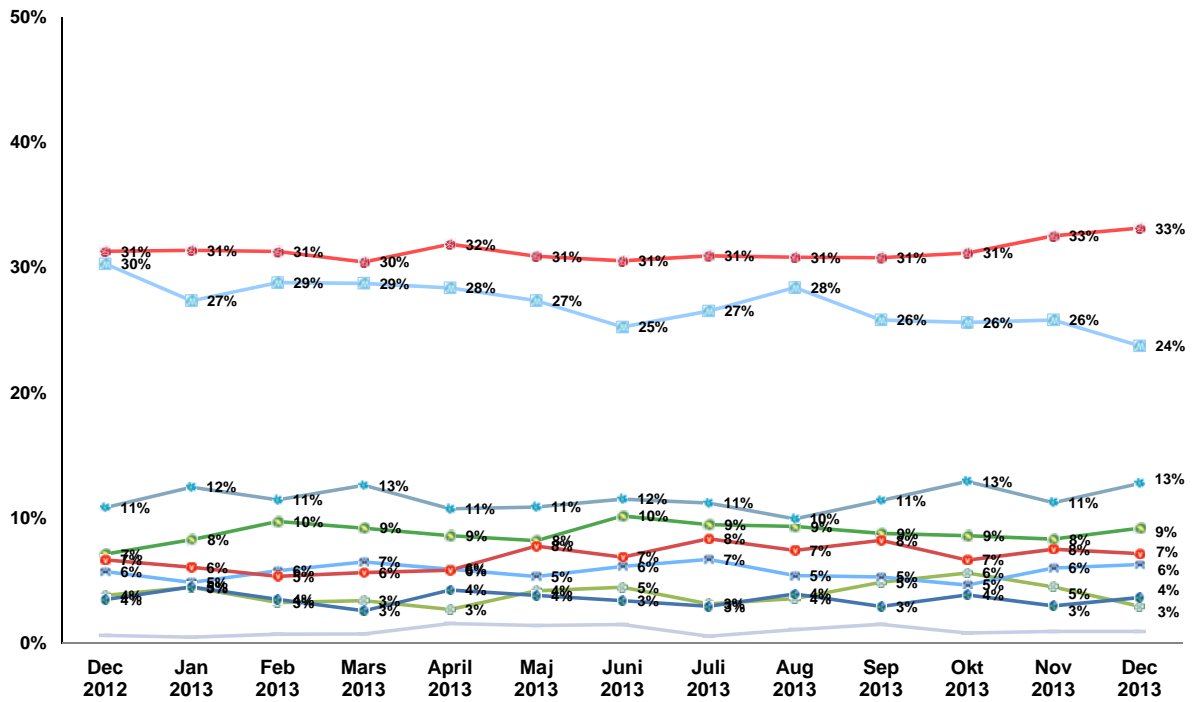


	December 2013	November 2013	Oktober 2013	September 2013	Augusti 2013	Juli 2013	Riksdagsval 2010
Moderaterna	23,8%	25,8%	25,6%	25,8%	28,4%	26,5%	30,0%
Centerpartiet	3,0%	4,5%	5,6%	4,9%	3,6%	3,2%	6,6%
Folkpartiet	6,3%	6,0%	4,7%	5,3%	5,4%	6,7%	7,1%
Kristdemokraterna	3,7%	3,0%	3,9%	3,0%	4,0%	3,0%	5,6%
Miljöpartiet	9,2%	8,3%	8,6%	8,8%	9,3%	9,5%	7,3%
Socialdemokraterna	33,1%	32,5%	31,2%	30,8%	30,8%	30,9%	30,7%
Vänsterpartiet	7,2%	7,5%	6,7%	8,2%	7,4%	8,4%	5,6%
Sverigedemokraterna	12,8%	11,3%	12,9%	11,4%	9,9%	11,2%	5,7%
Annat parti	1,0%	1,0%	0,8%	1,5%	1,1%	0,6%	1,4%

	Alla	Kön		Ålder			Region	
		Kvinna	Man	18-34	35-64	65+	Storstad	Övriga Sverige
Moderaterna	23,8%	22,0%	25,5%	19,0%	25,4%	25,2%	30,0%	19,6%
Centerpartiet	3,0%	2,9%	3,1%	1,7%	2,1%	6,1%	2,0%	3,6%
Folkpartiet	6,3%	7,2%	5,5%	4,2%	5,6%	9,7%	8,9%	4,6%
Kristdemokraterna	3,7%	3,6%	3,7%	3,4%	3,4%	4,5%	2,8%	4,3%
Miljöpartiet	9,2%	11,6%	6,9%	19,3%	7,5%	2,8%	11,0%	8,0%
Socialdemokraterna	33,1%	36,2%	30,0%	34,1%	33,8%	30,9%	25,6%	38,2%
Vänsterpartiet	7,2%	8,5%	5,9%	6,8%	8,4%	5,2%	6,9%	7,4%
Sverigedemokraterna	12,8%	7,0%	18,6%	10,4%	12,9%	14,9%	11,4%	13,7%
Annat parti	1,0%	1,1%	0,9%	1,1%	1,1%	0,7%	1,3%	0,7%



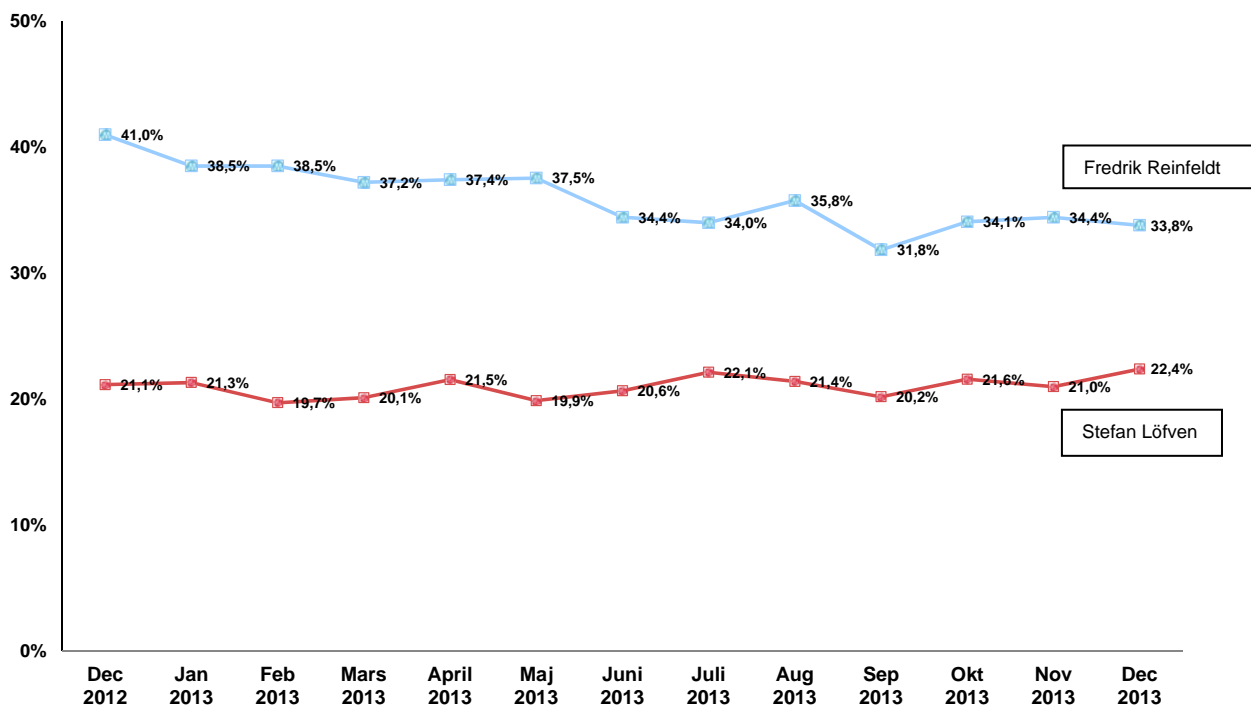
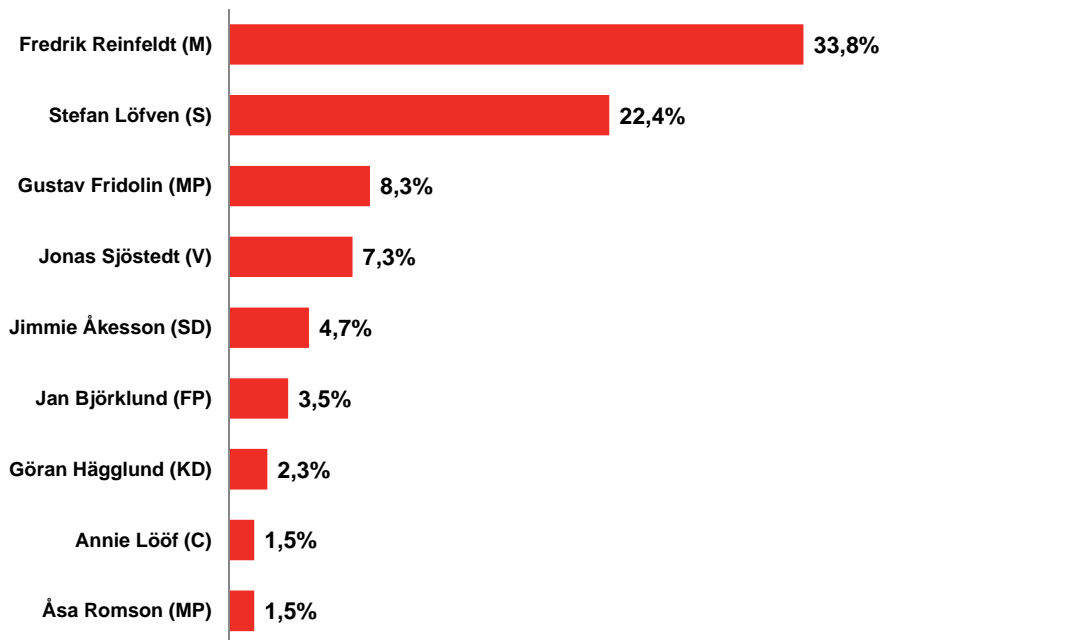
Hur skulle du rösta om det vore riksdagsval i dag?





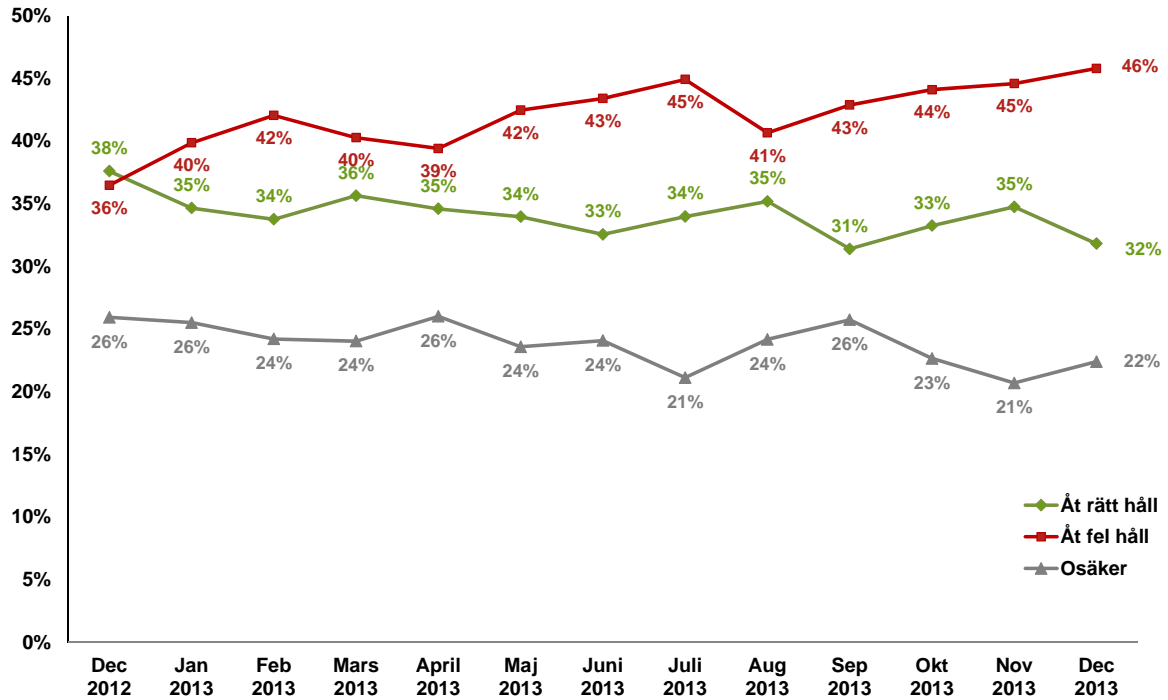
Bortsett från vad du röstar på, vilken partiledare har du störst förtroende för?

Bas: 1417





Tycker du att Sverige i dag generellt sett är på väg åt rätt håll eller fel håll?





Information om undersökningen

Undersökningen är genomförd i YouGovs onlinepanel under perioden 6 november 2013 – 3 december 2013. 1417 personer har genomfört undersökningen med en jämn spridning över perioden, det vill säga 354 per vecka i 4 veckor.

Målgrupp är kvinnor och män från 18 år och uppåt. Urvalet är representativt för den svenska befolkningen för kön, ålder, region och senaste riksdagsval.

YouGovs onlinepanel i Sverige bestående av 60 000 förrekryterade kvinnor och män i åldrarna 18+ som vill delta i undersökningar. Panelen är en så kallad accesspanel.