

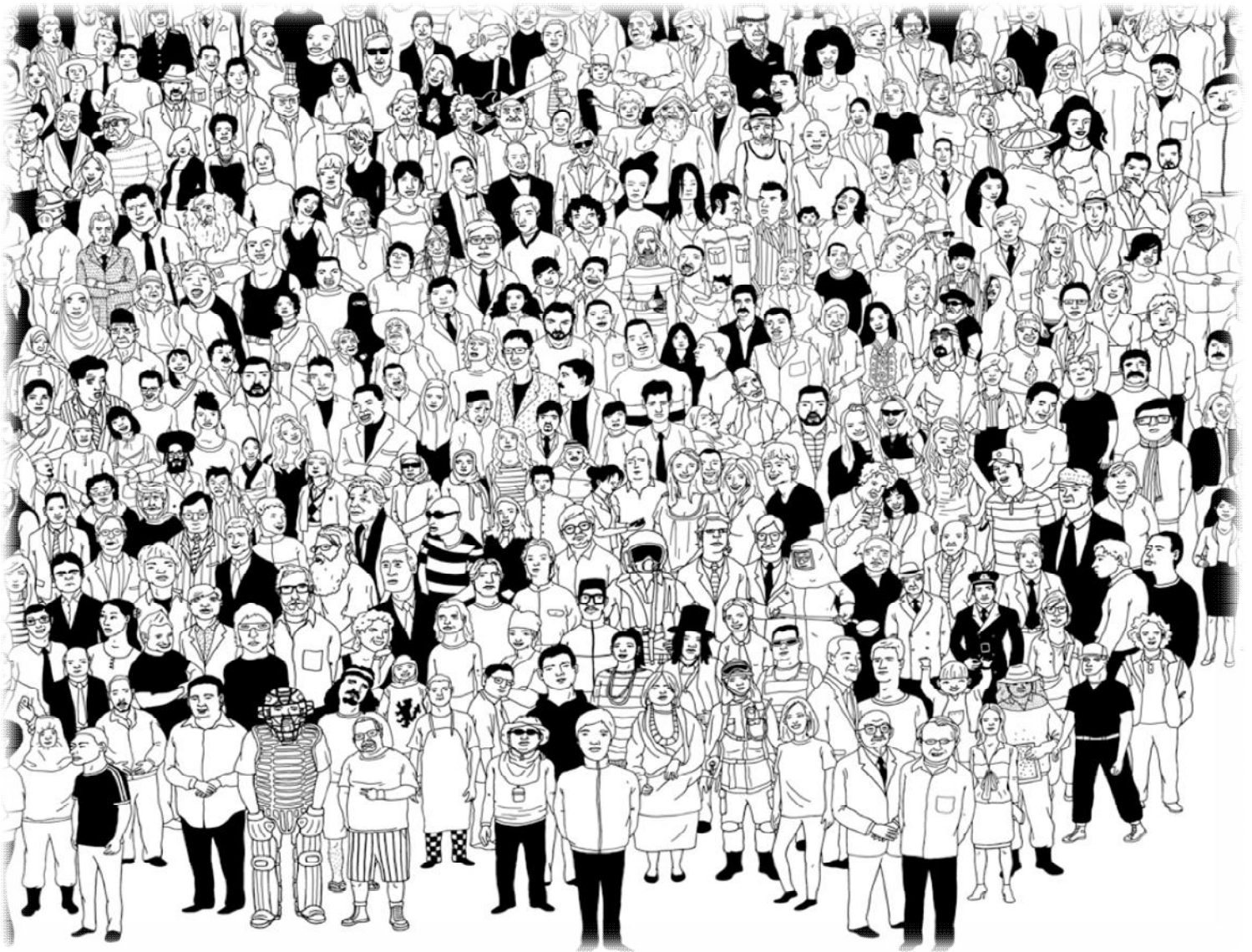
YouGov[®]

What the world thinks.

Väljaropinion

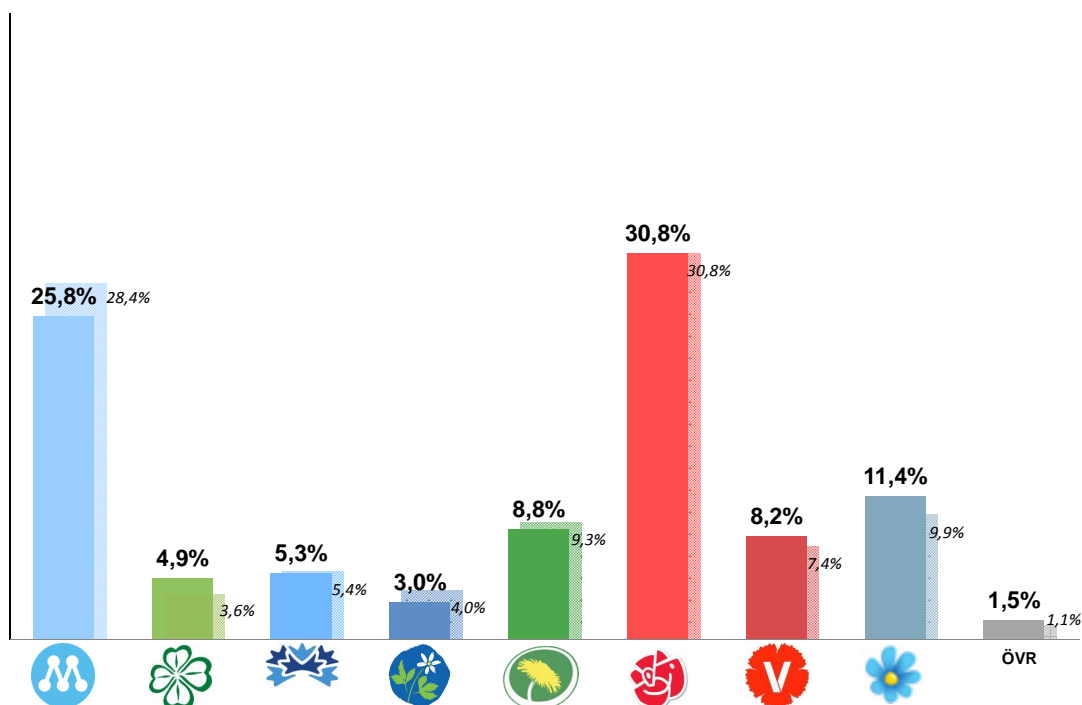
i **samarbete** med Metro

September 2013



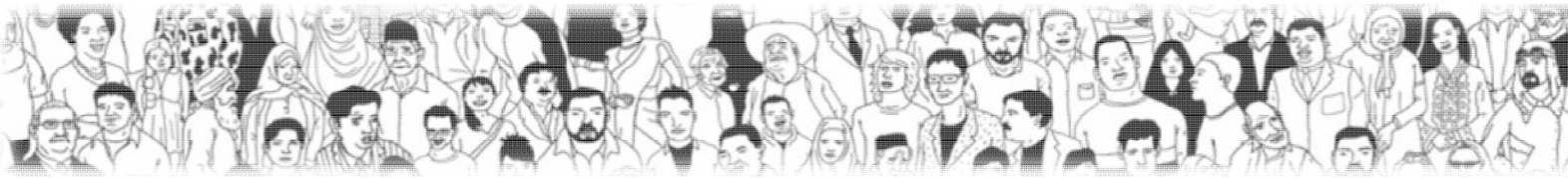
Hur skulle du rösta om det vore riksdagsval i dag?

Bas: 1235

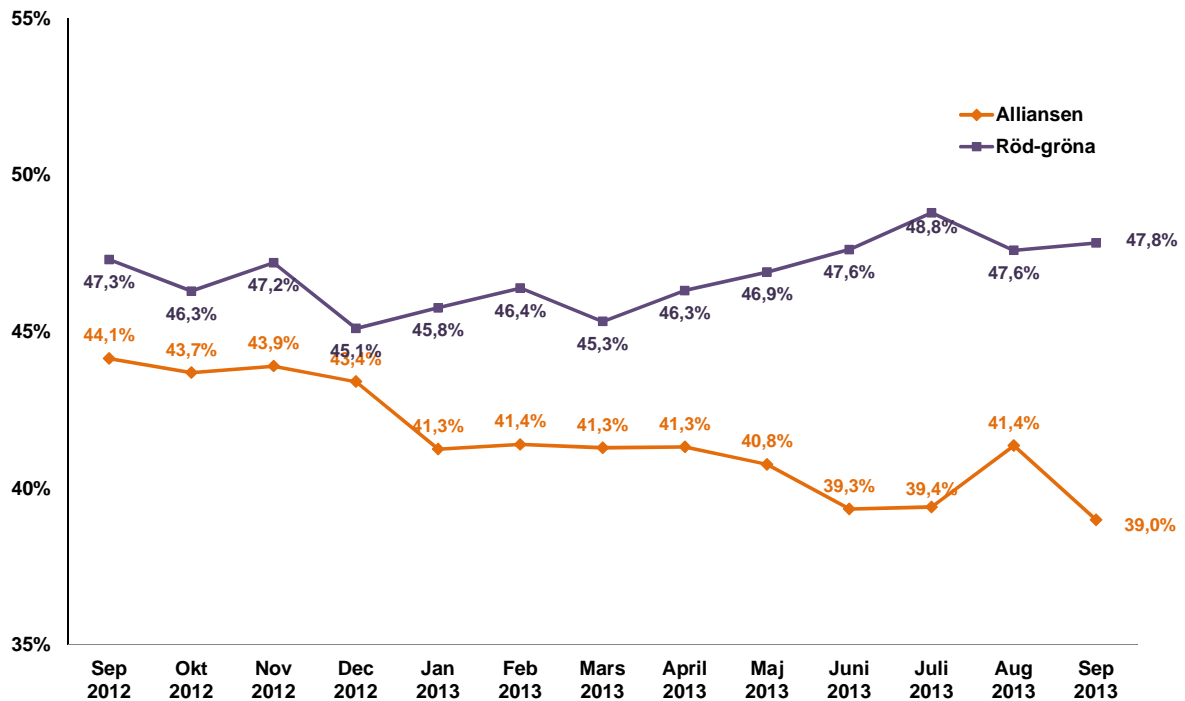
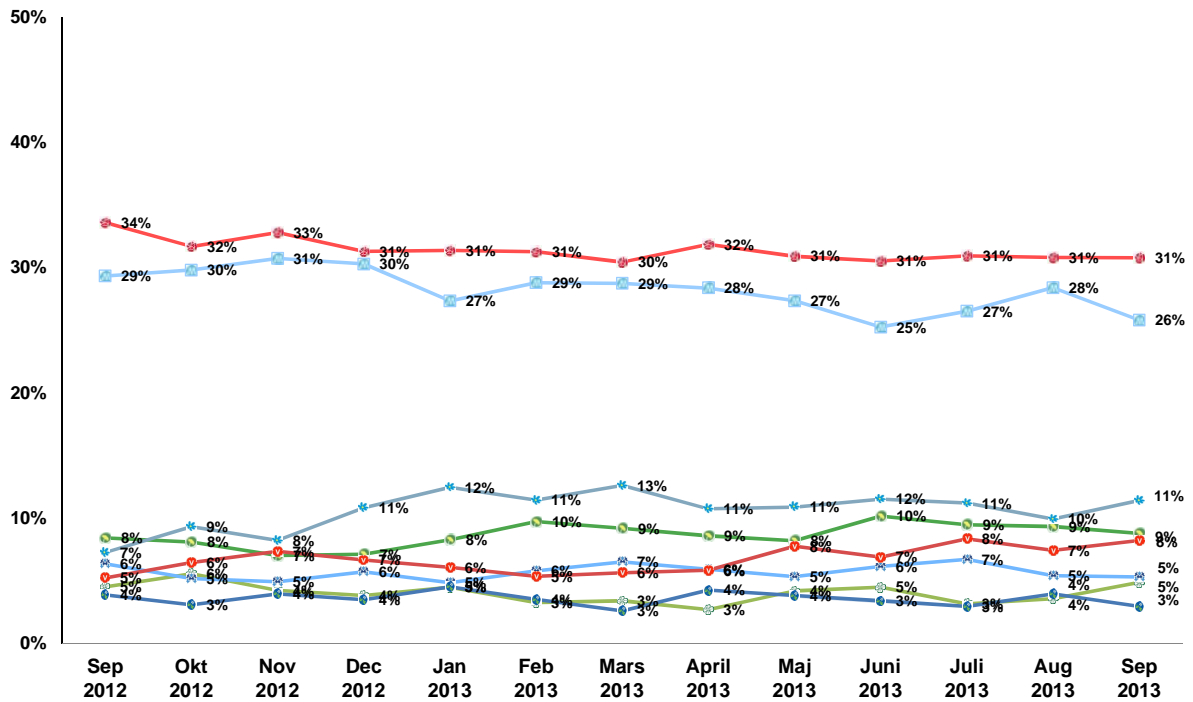


	September 2013	Augusti 2013	Juli 2013	Juni 2013	Maj 2013	April 2013	Riksdagsval 2010
Moderaterna	25,8%	28,4%	26,5%	25,3%	27,4%	28,4%	30,0%
Centerpartiet	4,9%	3,6%	3,2%	4,5%	4,2%	2,7%	6,6%
Folkpartiet	5,3%	5,4%	6,7%	6,2%	5,4%	5,9%	7,1%
Kristdemokraterna	3,0%	4,0%	3,0%	3,4%	3,8%	4,3%	5,6%
Miljöpartiet	8,8%	9,3%	9,5%	10,2%	8,2%	8,6%	7,3%
Socialdemokraterna	30,8%	30,8%	30,9%	30,5%	30,9%	31,9%	30,7%
Vänsterpartiet	8,2%	7,4%	8,4%	6,9%	7,8%	5,9%	5,6%
Sverigedemokraterna	11,4%	9,9%	11,2%	11,5%	10,9%	10,8%	5,7%
Annat parti	1,5%	1,1%	0,6%	1,5%	1,4%	1,6%	1,4%

	Alla	Kön		Ålder			Region	
		Kvinna	Man	18-34	35-64	65+	Storstad	Övriga Sverige
Moderaterna	25,8%	25,6%	26,0%	26,5%	25,2%	26,3%	31,1%	22,1%
Centerpartiet	4,9%	5,4%	4,5%	4,9%	4,6%	5,3%	5,7%	4,3%
Folkpartiet	5,3%	5,2%	5,4%	3,2%	5,8%	6,3%	6,1%	4,8%
Kristdemokraterna	3,0%	3,3%	2,7%	1,2%	2,8%	4,9%	3,3%	2,7%
Miljöpartiet	8,8%	12,4%	5,4%	13,8%	8,6%	4,4%	10,7%	7,5%
Socialdemokraterna	30,8%	32,0%	29,7%	25,0%	31,1%	35,7%	23,9%	35,7%
Vänsterpartiet	8,2%	9,3%	7,2%	9,7%	8,3%	6,9%	6,7%	9,4%
Sverigedemokraterna	11,4%	6,1%	16,4%	11,6%	12,0%	10,1%	10,3%	12,2%
Annat parti	1,5%	1,4%	1,7%	3,8%	1,2%	0,2%	2,2%	1,0%

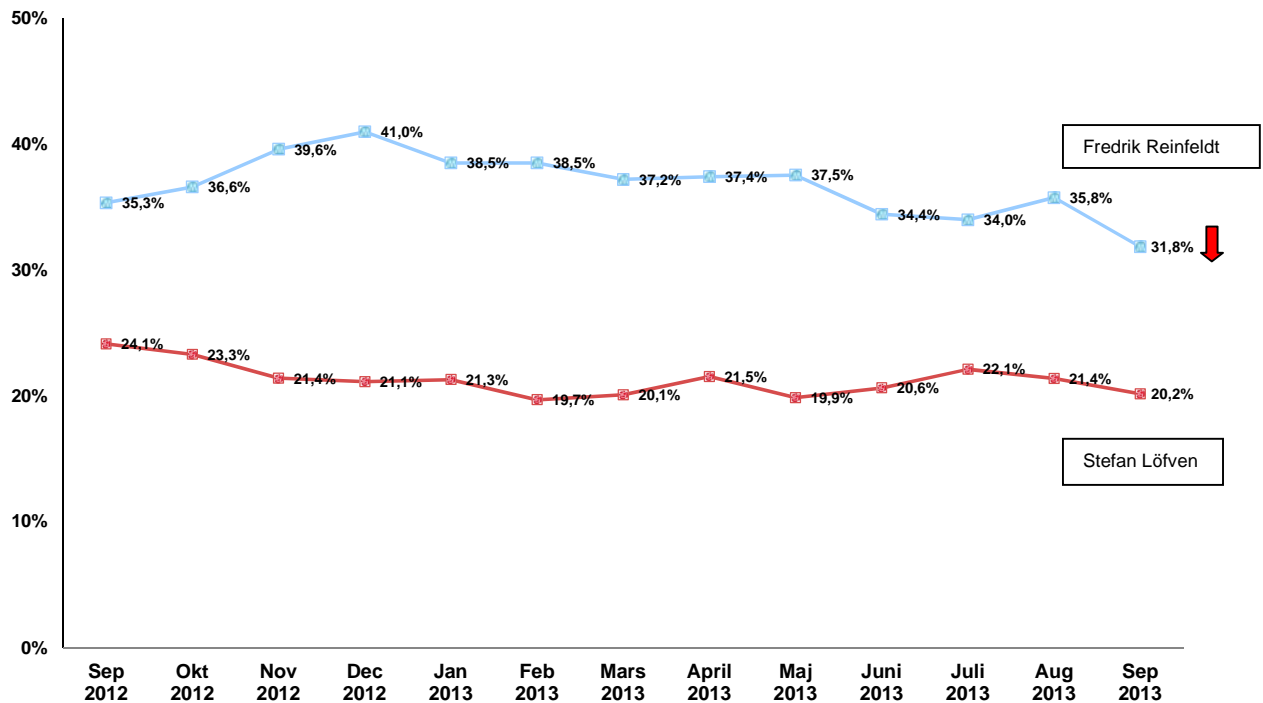
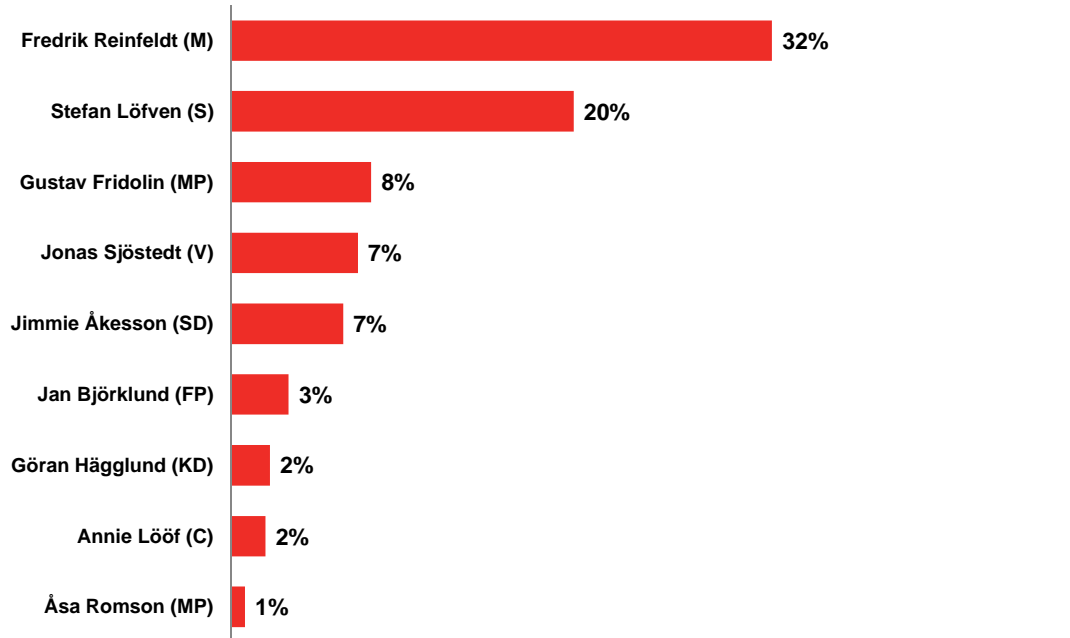


Hur skulle du rösta om det vore riksdagsval i dag?

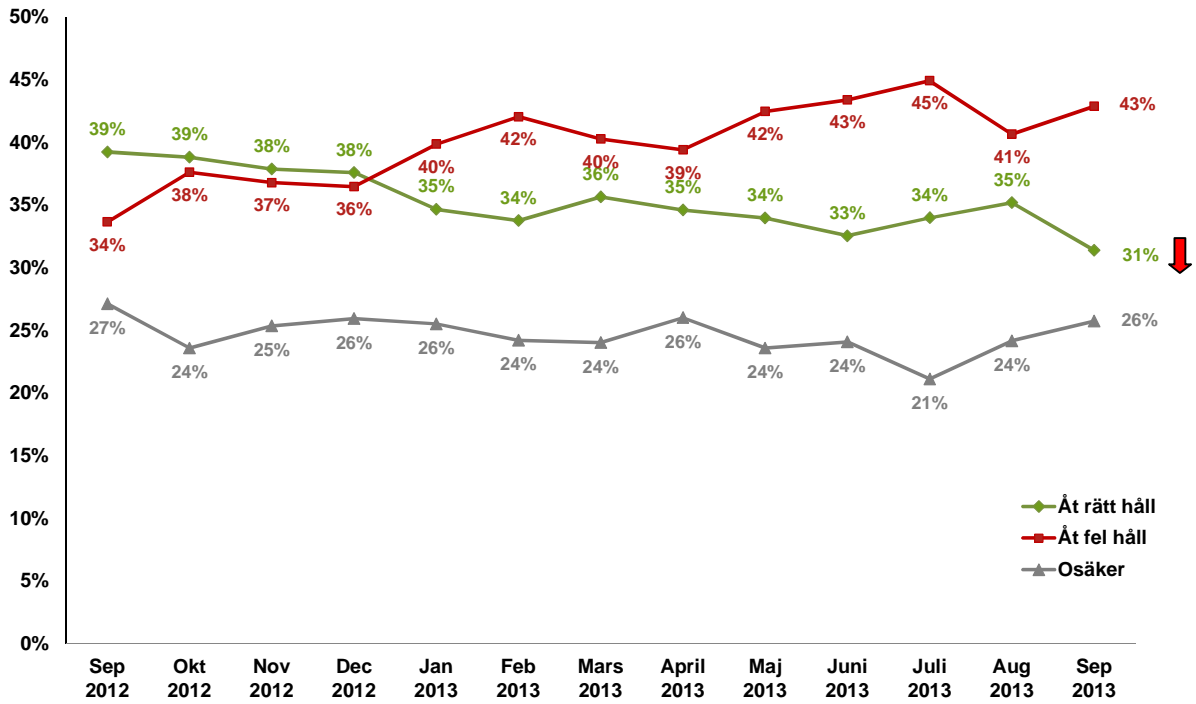


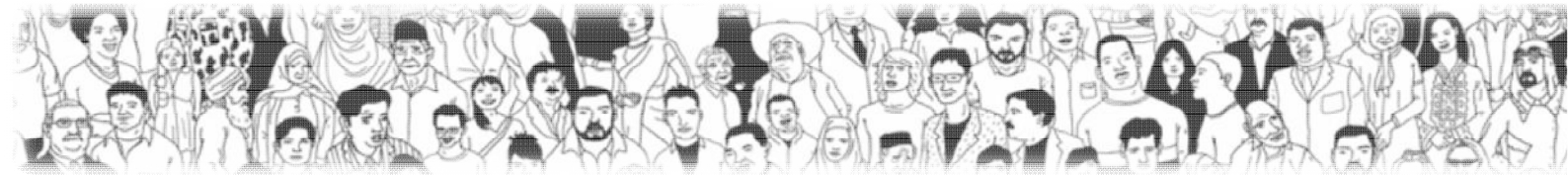
Bortsett från vad du röstar på, vilken partiledare har du störst förtroende för?

Bas: 1414



Tycker du att Sverige i dag generellt sett är på väg åt rätt håll eller fel håll?





Information om undersökningen

Undersökningen är genomförd i YouGovs onlinepanel under perioden 7 augusti 2013 – 3 september 2013. 1414 personer har genomfört undersökningen med en jämn spridning över perioden, det vill säga 354 per vecka i 4 veckor.

Målgrupp är kvinnor och män från 18 år och uppåt. Urvalet är representativt för den svenska befolkningen för kön, ålder, region och senaste riksdagsval.

YouGovs onlinepanel i Sverige bestående av 60 000 förrekryterade kvinnor och män i åldrarna 18+ som vill delta i undersökningar. Panelen är en så kallad accesspanel.