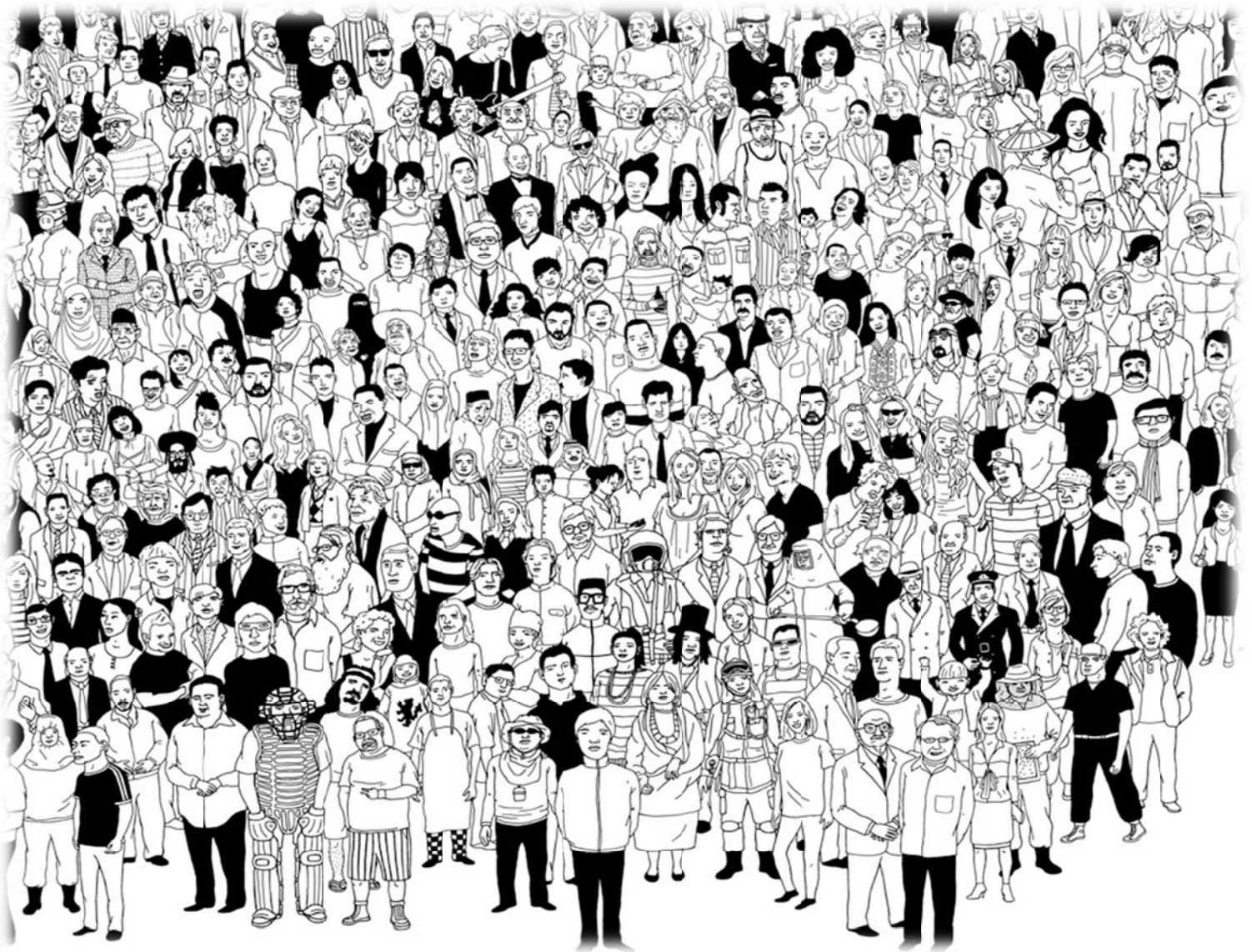


**YouGov**<sup>®</sup>  
What the world thinks.

# Väljaropinion

i **samarbete** med Metro

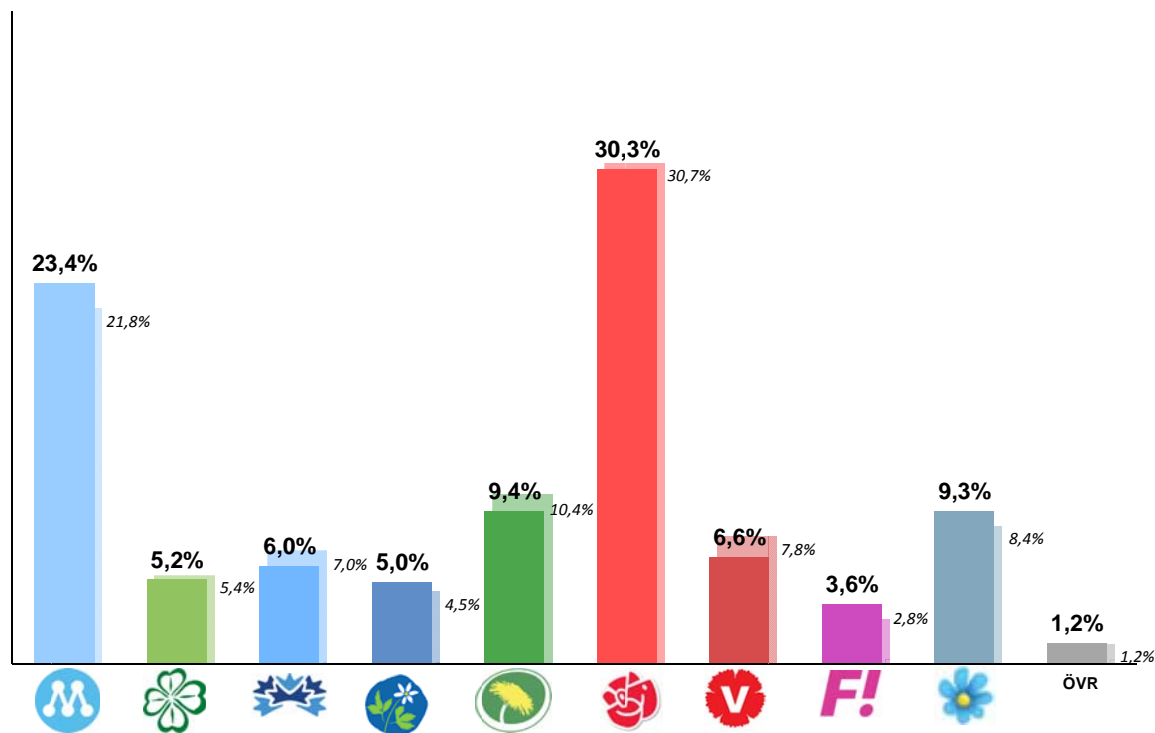
Augusti 2014





## Hur skulle du rösta om det vore riksdagsval i dag?

Bas: 1570



	Augusti 2014	Juli 2014	Juni 2014	Maj 2014	April 2014	Mars 2014	Riksdagsval 2010
Moderaterna	23,4%	21,8%	24,8%	22,2%	23,3%	23,7%	30,0%
Centerpartiet	5,2%	5,4%	4,8%	3,9%	4,3%	4,6%	6,6%
Folkpartiet	6,0%	7,0%	5,1%	6,2%	5,0%	5,2%	7,1%
Kristdemokraterna	5,0%	4,5%	5,0%	4,1%	3,8%	3,9%	5,6%
Miljöpartiet	9,4%	10,4%	8,3%	6,9%	8,4%	8,6%	7,3%
Socialdemokraterna	30,3%	30,7%	31,2%	33,3%	33,0%	33,0%	30,7%
Vänsterpartiet	6,6%	7,8%	8,5%	8,7%	8,1%	8,3%	5,6%
Feministiskt Initiativ	3,6%	2,8%	3,6%	2,6%			
Sverigedemokraterna	9,3%	8,4%	8,2%	10,6%	11,4%	11,5%	5,7%
Annat parti	1,2%	1,2%	0,6%	1,6%	2,7%	1,4%	1,4%

	Alla	Kön		Ålder			Region	
		Kvinna	Man	18-34	35-64	65+	Storstad	S
Moderaterna	23,4%	22,9%	23,8%	18,3%	24,4%	25,5%	28,5%	
Centerpartiet	5,2%	4,4%	5,8%	5,0%	5,1%	5,4%	5,8%	
Folkpartiet	6,0%	4,6%	7,3%	6,1%	5,1%	7,6%	8,1%	
Kristdemokraterna	5,0%	6,0%	4,1%	5,5%	4,2%	6,3%	5,4%	
Miljöpartiet	9,4%	11,2%	7,6%	16,4%	9,3%	3,8%	10,1%	
Socialdemokraterna	30,3%	32,4%	28,3%	22,5%	31,9%	33,8%	21,3%	
Vänsterpartiet	6,6%	6,8%	6,3%	5,9%	7,0%	6,4%	5,0%	
Feministiskt Initiativ	3,6%	4,9%	2,5%	8,0%	2,7%	1,8%	5,1%	
Sverigedemokraterna	9,3%	6,1%	12,5%	9,7%	9,4%	9,1%	9,3%	
Annat parti	1,2%	0,8%	1,7%	2,8%	1,1%	0,3%	1,5%	

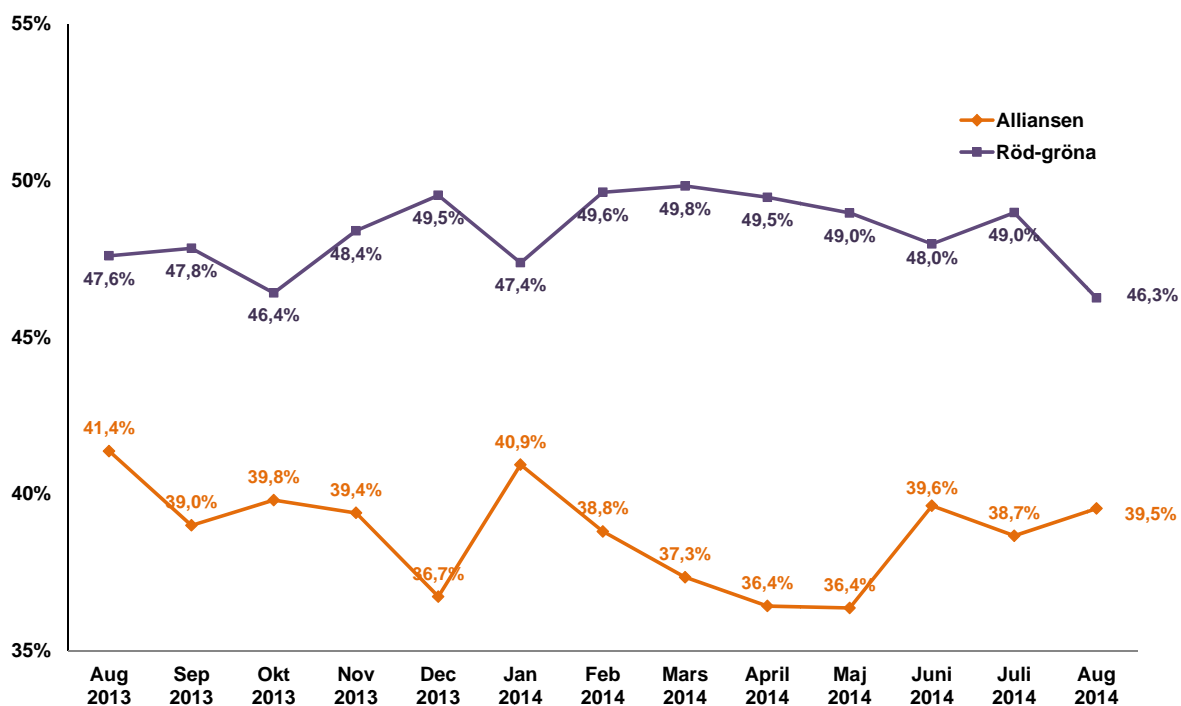
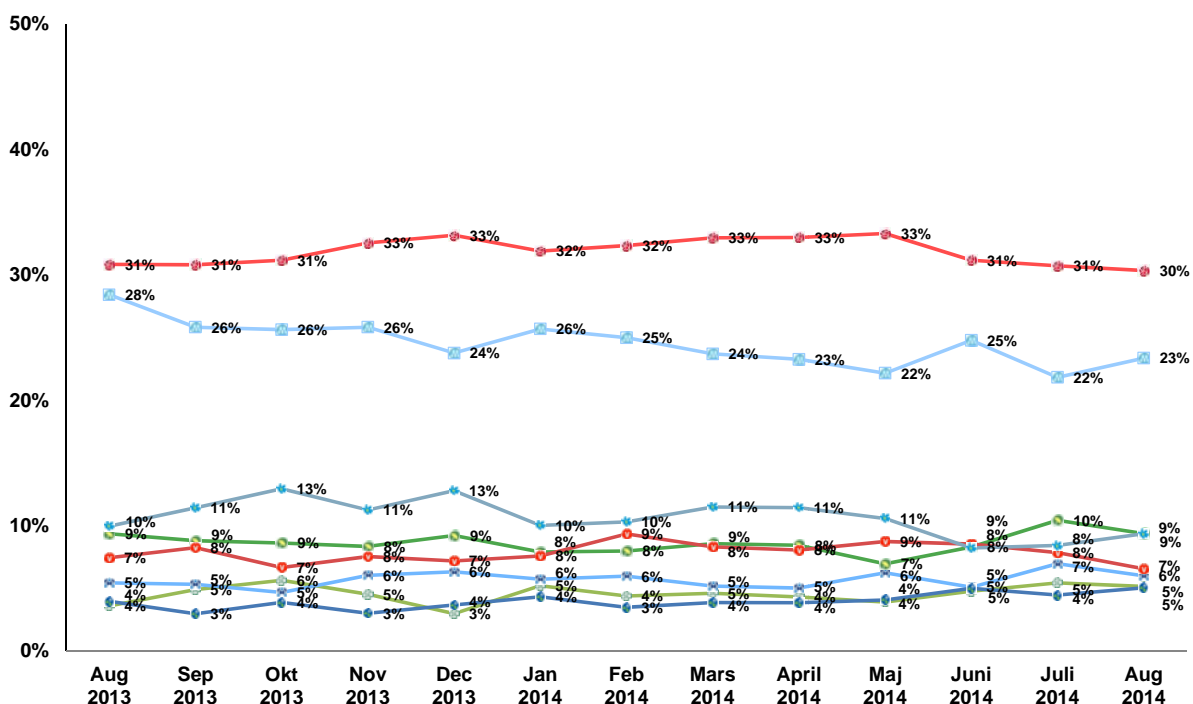
**YouGov**  
What the world thinks.

Augusti 2014

2



## Hur skulle du rösta om det vore riksdagsval i dag?

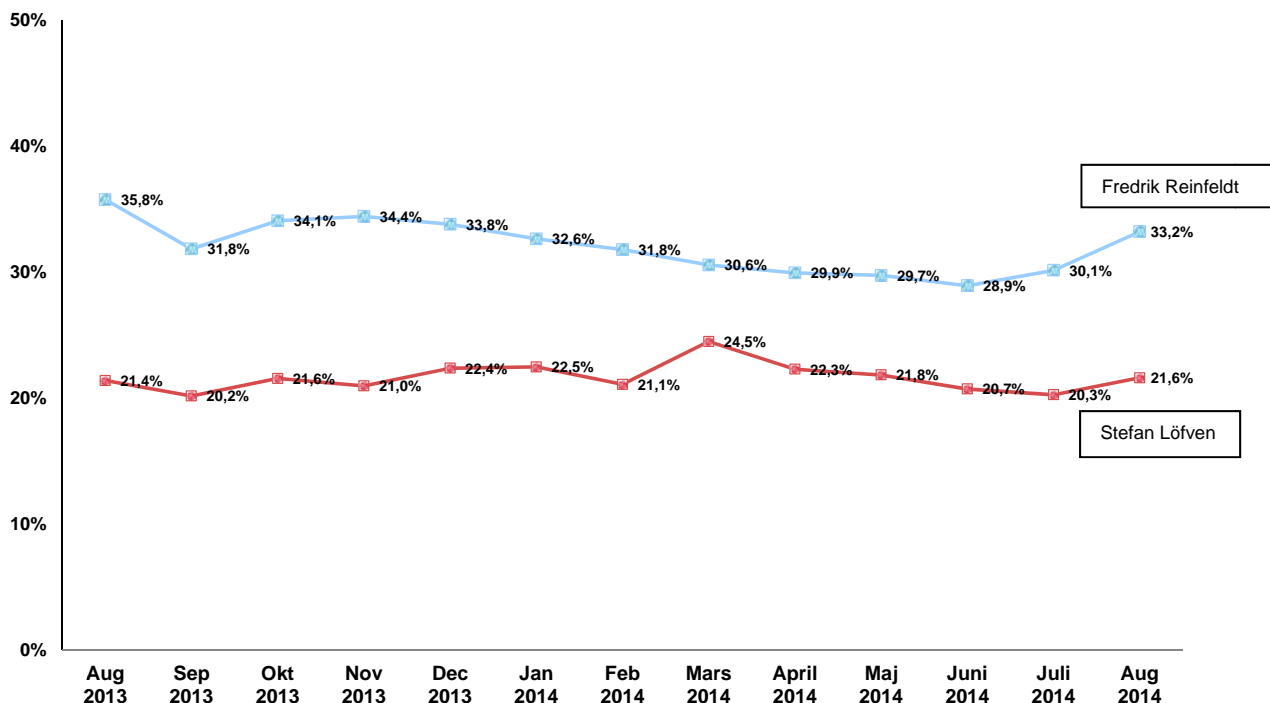
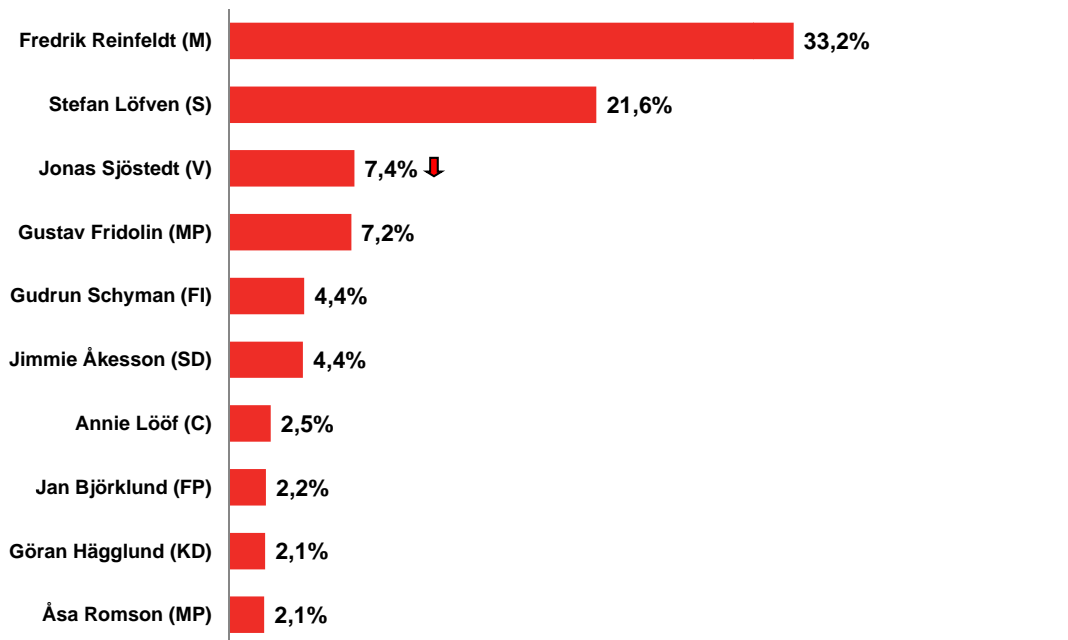






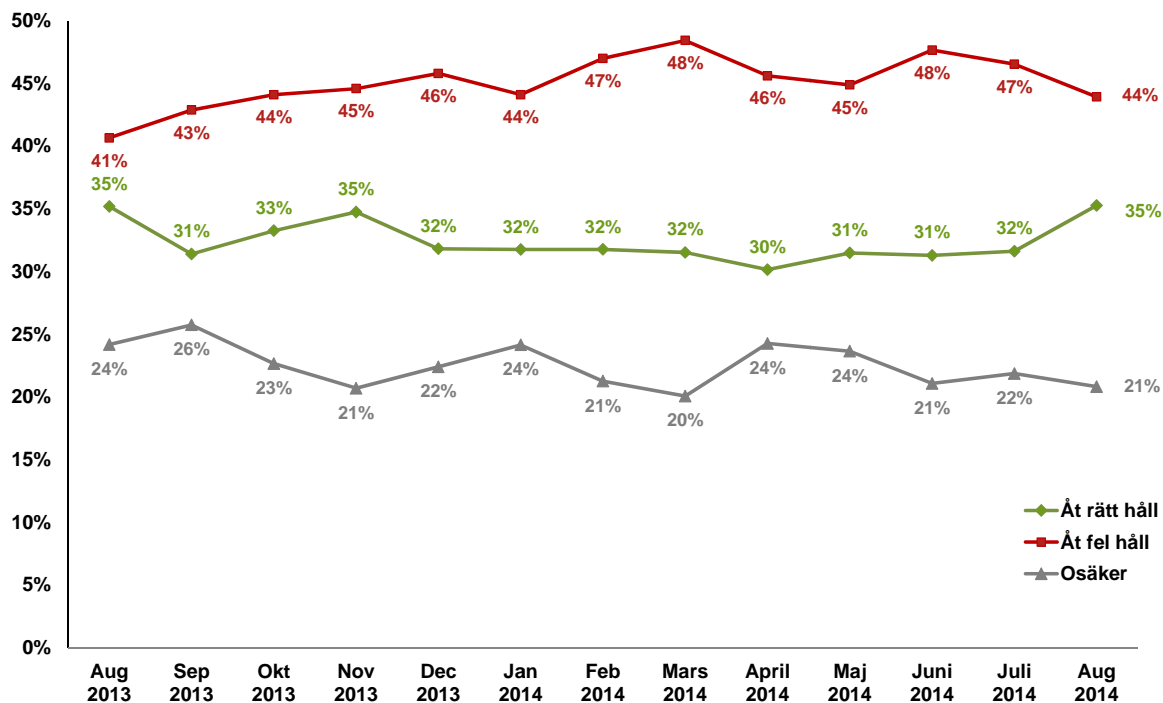
## Bortsett från vad du röstar på, vilken partiledare har du störst förtroende för?

Bas: 1781





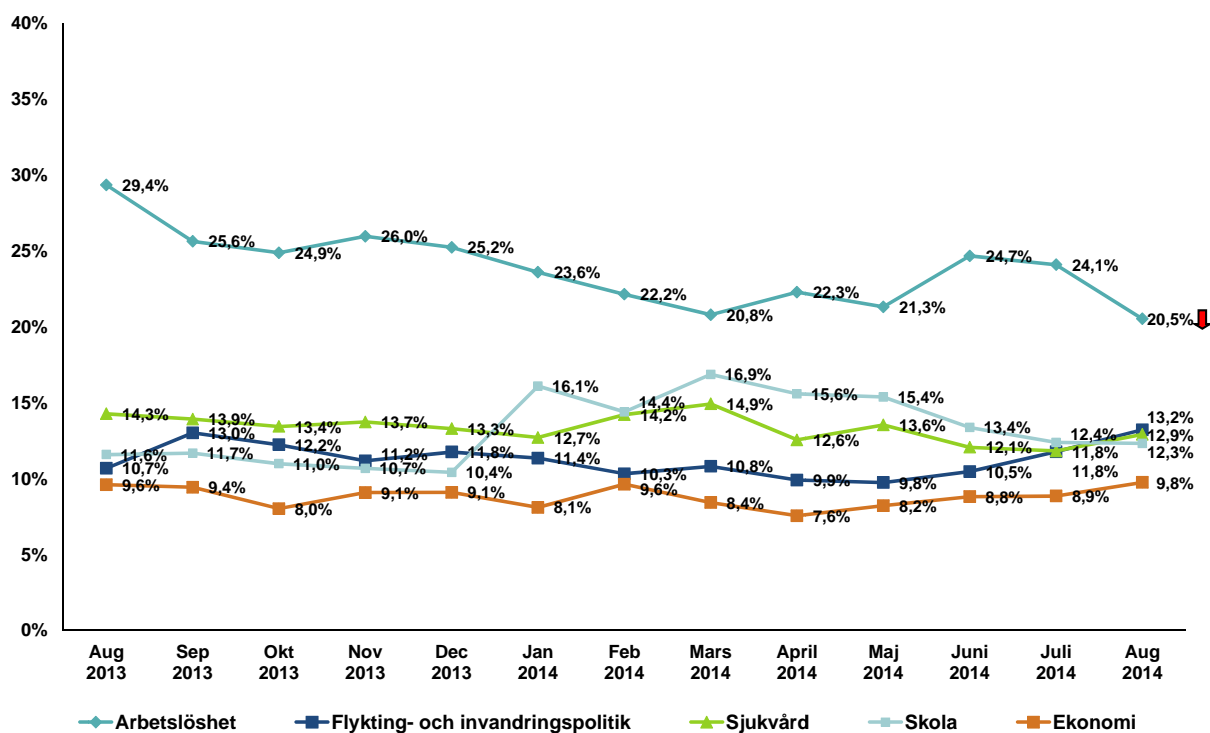
## Tycker du att Sverige i dag generellt sett är på väg åt rätt håll eller fel håll?





## Vilken av nedan angivna politiska frågor tycker du är viktigast just nu?

### De fem viktigaste frågorna:



### Alla frågor:

	Aug 2014	Juli 2014	Juni 2014	Maj 2014	April 2014	Mars 2014
Arbetslöshet	20,5%	24,1%	24,7%	21,3%	22,3%	20,8%
Flykting- och invandringspolitik	13,2%	11,8%	10,5%	9,8%	9,9%	10,8%
Sjukvård	12,9%	11,8%	12,1%	13,6%	12,6%	14,9%
Skola	12,3%	12,4%	13,4%	15,4%	15,6%	16,9%
Ekonomi	9,8%	8,9%	8,8%	8,2%	7,6%	8,4%
Miljö	8,7%	10,6%	8,1%	6,0%	5,4%	5,6%
Äldreomsorg	6,5%	7,3%	7,3%	8,2%	8,7%	9,2%
Skatt	3,9%	3,9%	3,3%	4,1%	4,5%	4,5%
Kriminalitet	2,0%	1,6%	2,0%	2,7%	2,1%	1,7%
Barnomsorg	1,7%	1,8%	1,4%	2,0%	1,9%	0,9%
Utrikespolitik	0,6%	0,5%	0,7%	1,0%	1,7%	0,4%
EU	0,5%	0,6%	1,7%	0,9%	0,8%	1,2%
EMU	0,0%	0,1%	0,2%	0,2%	0,2%	0,1%
Annan fråga, nämligen:	5,0%	3,9%	4,4%	4,5%	4,6%	3,4%
Vet ej	2,4%	0,9%	1,5%	2,1%	2,2%	1,2%



## Information om undersökningen

Undersökningen är genomförd i YouGovs onlinepanel under perioden 2 juli – 5 augusti 2014. 1781 personer har genomfört undersökningen med en jämn spridning över perioden, det vill säga 356 per vecka i 5 veckor.

Målgrupp är kvinnor och män från 18 år och uppåt. Urvalet är representativt för den svenska befolkningen för kön, ålder, region och senaste riksdagsval.

YouGovs onlinepanel i Sverige bestående av 60 000 förrekryterade kvinnor och män i åldrarna 18+ som vill delta i undersökningar. Panelen är en så kallad accesspanel.