



ПРАВИТЕЛЬСТВО СТАВРОПОЛЬСКОГО КРАЯ

ПОСТАНОВЛЕНИЕ

20 июня 2014 г.

г. Ставрополь

№ 247-п

О переименовании памятников
неживой природы и утверждении
границ памятников природы
краевого значения

В соответствии с пунктом 3 статьи 26 Федерального закона «Об особо охраняемых природных территориях» Правительство Ставропольского края

ПОСТАНОВЛЯЕТ:

1. Переименовать памятники неживой природы «Лакколиты Пятигорья (Машук, Золотой курган, Юца, Джуца, Шелудивая, Бештау, Острая, Тупая, Медовая, Железная, Развалка, Лысая, Змейка, Бык, Верблюд, Кинжал, Кокуртлы, Дубровка)», определенные постановлением бюро Ставропольского краевого комитета КПСС и исполкома краевого Совета депутатов трудящихся от 15 сентября 1961 г. № 676 «О мерах по охране природы в крае», в памятники природы краевого значения «Гора Машук», «Гора Золотой курган», «Гора Юца», «Гора Джуца», «Гора Шелудивая», «Гора Бештау», «Гора Острая», «Гора Тупая», «Гора Медовая», «Гора Железная», «Гора Развалка», «Гора Лысая», «Гора Змейка», «Гора Бык», «Гора Верблюд», «Гора Кинжал», «Гора Кокуртлы», «Гора Дубровка».

2. Утвердить прилагаемые:

2.1. Границу памятника природы краевого значения «Гора Дубровка».

2.2. Границу памятника природы краевого значения «Гора Медовая».

2.3. Границу памятника природы краевого значения «Гора Тупая».

3. Министерству природных ресурсов и охраны окружающей среды Ставропольского края произвести в установленном порядке все необходимые действия, связанные с предоставлением в орган кадастрового учета документов, содержащих сведения о памятниках природы краевого значения «Гора Дубровка», «Гора Медовая», «Гора Тупая» – зонах с особыми условиями использования территорий, необходимые для внесения в государственный кадастр недвижимости.

4. Контроль за выполнением настоящего постановления возложить на первого заместителя председателя Правительства Ставропольского края Великдана Н.Т.

5. Настоящее постановление вступает в силу на следующий день после дня его официального опубликования.

Временно исполняющий
обязанности Губернатора
Ставропольского края



В.В.Владимиров



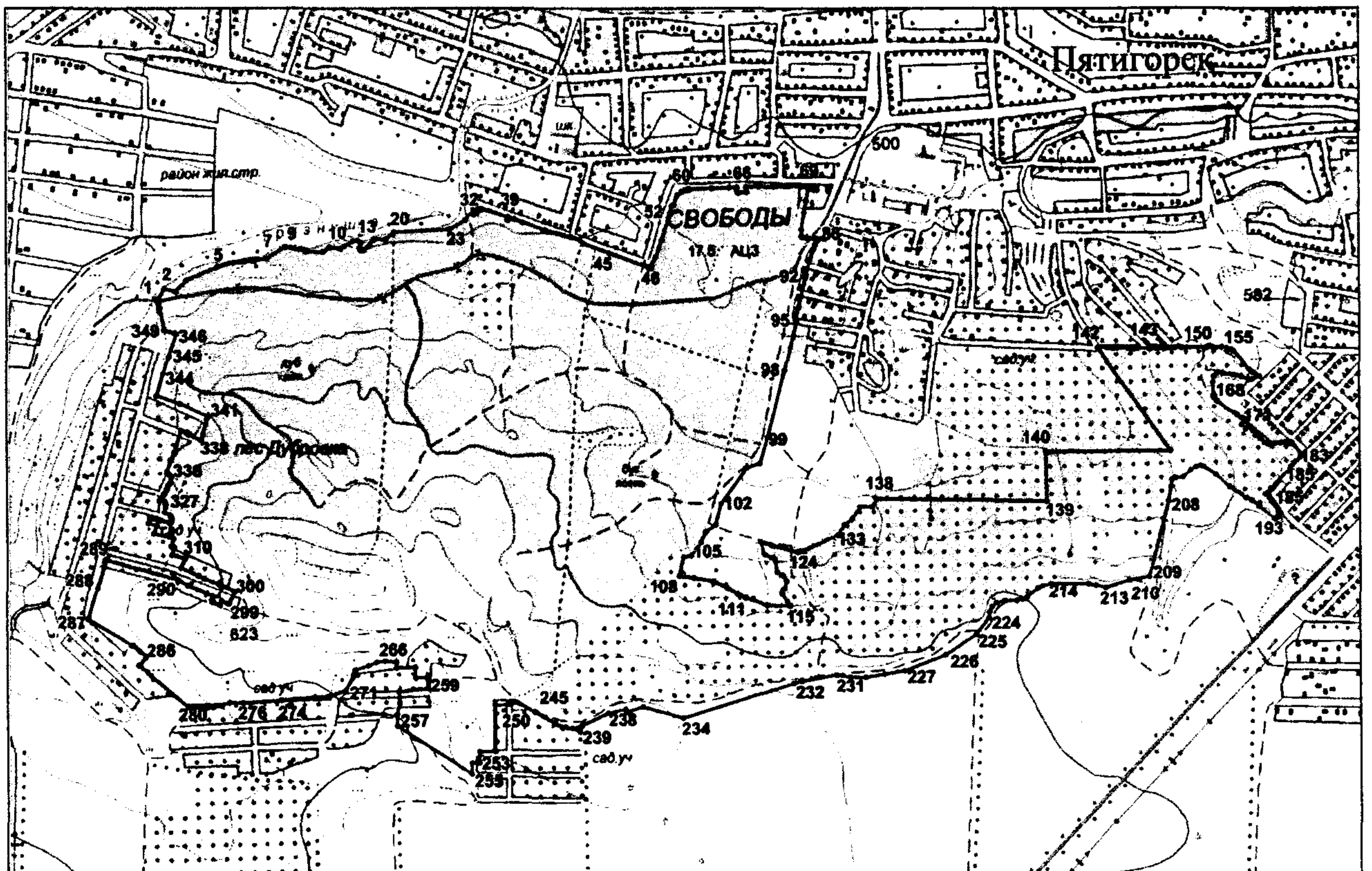
УТВЕРЖДЕНА

постановлением Правительства
Ставропольского края

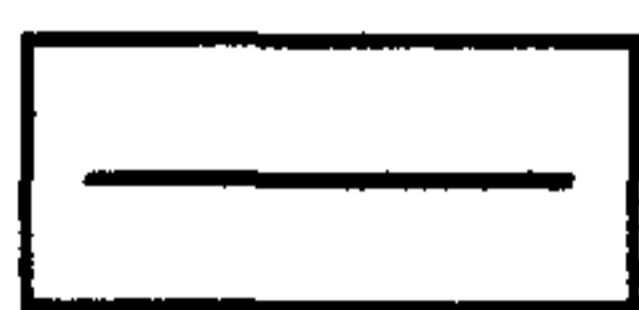
от 20 июня 2014 г. № 247-п

ГРАНИЦА

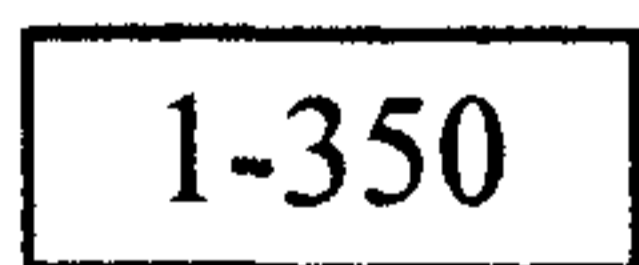
памятника природы краевого значения «Гора Дубровка»



Условные обозначения:



— граница памятника природы краевого значения «Гора Дубровка» площадью 302,65 гектара



1-350 — номера характерных точек границы памятника природы краевого значения «Гора Дубровка», координаты которых представлены в таблице

КООРДИНАТЫ

характерных точек границы памятника природы краевого значения
«Гора Дубровка»

№ п/п	Номера характерных точек границы памятника природы краевого значения «Гора Дубровка»	Координаты характерных точек границы памятника природы краевого значения «Гора Дубровка»	
		Х	У
1	2	3	4
1.	1	363 853,16	1 401 844,02
2.	2	363 889,07	1 401 865,52
3.	3	363 881,45	1 401 897,72
4.	4	363 915,73	1 401 928,58
5.	5	363 954,95	1 402 018,07
6.	6	363 968,31	1 402 064,33
7.	7	363 971,96	1 402 120,40
8.	8	363 980,57	1 402 159,85
9.	9	364 015,66	1 402 214,76
10.	10	364 003,72	1 402 274,44
11.	11	364 003,59	1 402 325,26
12.	12	364 018,06	1 402 344,36
13.	13	364 013,80	1 402 377,54
14.	14	364 037,42	1 402 414,42
15.	15	364 038,35	1 402 428,90
16.	16	364 032,48	1 402 438,51
17.	17	364 017,68	1 402 434,56
18.	18	364 011,03	1 402 436,95
19.	19	364 010,58	1 402 445,73
20.	20	364 042,95	1 402 476,11
21.	21	364 042,63	1 402 509,89
22.	22	364 065,23	1 402 533,15
23.	23	364 074,71	1 402 694,09
24.	24	364 102,04	1 402 739,55
25.	25	364 131,83	1 402 761,98
26.	26	364 118,65	1 402 764,67
27.	27	364 121,77	1 402 769,09
28.	28	364 123,90	1 402 773,03
29.	29	364 126,96	1 402 775,45
30.	30	364 131,94	1 402 775,32
31.	31	364 134,00	1 402 777,76
32.	32	364 134,66	1 402 783,24

1	2	3	4
33.	33	364 134,78	1 402 787,74
34.	34	364 113,32	1 402 863,35
35.	35	364 111,34	1 402 863,42
36.	36	364 105,80	1 402 862,06
37.	37	364 104,42	1 402 867,10
38.	38	364 111,98	1 402 868,90
39.	39	364 107,86	1 402 884,02
40.	40	364 098,54	1 402 908,29
41.	41	364 079,34	1 402 974,82
42.	42	364 060,35	1 403 049,87
43.	43	364 051,06	1 403 076,13
44.	44	364 041,34	1 403 086,90
45.	45	364 014,39	1 403 163,16
46.	46	363 975,03	1 403 279,28
47.	47	363 971,11	1 403 282,38
48.	48	363 973,27	1 403 288,33
49.	49	363 977,76	1 403 288,21
50.	50	364 005,13	1 403 300,97
51.	51	364 054,13	1 403 318,65
52.	52	364 119,15	1 403 336,90
53.	53	364 132,27	1 403 340,54
54.	54	364 154,90	1 403 344,94
55.	55	364 156,01	1 403 349,41
56.	56	364 185,76	1 403 359,10
57.	57	364 195,12	1 403 371,85
58.	58	364 200,93	1 403 383,20
59.	59	364 203,18	1 403 391,64
60.	60	364 206,52	1 403 460,07
61.	61	364 209,44	1 403 512,53
62.	62	364 210,53	1 403 534,01
63.	63	364 200,03	1 403 533,79
64.	64	364 197,05	1 403 534,88
65.	65	364 195,63	1 403 537,91
66.	66	364 197,33	1 403 563,88
67.	67	364 211,76	1 403 560,50
68.	68	364 213,80	1 403 599,44
69.	69	364 218,28	1 403 727,89
70.	70	364 216,76	1 403 727,42
71.	71	364 217,90	1 403 750,40
72.	72	364 218,90	1 403 750,88
73.	73	364 219,17	1 403 760,87
74.	74	364 218,74	1 403 762,89

1	2	3	4
75.	75	364 212,93	1 403 764,05
76.	76	364 212,68	1 403 760,19
77.	77	364 210,50	1 403 760,35
78.	78	364 210,36	1 403 760,81
79.	79	364 208,36	1 403 761,02
80.	80	364 208,15	1 403 745,08
81.	81	364 175,89	1 403 739,57
82.	82	364 141,17	1 403 735,00
83.	83	364 092,32	1 403 728,58
84.	84	364 071,96	1 403 729,17
85.	85	364 069,99	1 403 731,81
86.	86	364 068,96	1 403 739,82
87.	87	364 067,00	1 403 766,82
88.	88	364 067,57	1 403 772,23
89.	89	364 064,11	1 403 778,58
90.	90	364 050,83	1 403 769,44
91.	91	364 035,68	1 403 763,84
92.	92	363 962,08	1 403 743,33
93.	93	363 956,02	1 403 740,49
94.	94	363 954,06	1 403 742,55
95.	95	363 835,34	1 403 717,75
96.	96	363 829,85	1 403 718,40
97.	97	363 827,42	1 403 720,96
98.	98	363 683,25	1 403 689,31
99.	99	363 490,72	1 403 644,55
100.	100	363 411,61	1 403 623,68
101.	101	363 399,57	1 403 586,00
102.	102	363 293,52	1 403 510,84
103.	103	363 232,12	1 403 496,99
104.	104	363 211,84	1 403 468,52
105.	105	363 180,46	1 403 455,37
106.	106	363 142,17	1 403 426,90
107.	107	363 138,12	1 403 406,01
108.	108	363 083,25	1 403 393,98
109.	109	363 077,94	1 403 437,63
110.	110	363 068,98	1 403 495,40
111.	111	363 049,60	1 403 536,44
112.	112	363 033,91	1 403 566,88
113.	113	363 022,63	1 403 593,21
114.	114	363 003,33	1 403 656,26
115.	115	363 002,16	1 403 724,32
116.	116	363 014,91	1 403 714,46

1	2	3	4
117.	117	363 037,03	1 403 700,36
118.	118	363 043,50	1 403 698,68
119.	119	363 049,52	1 403 700,02
120.	120	363 053,18	1 403 704,92
121.	121	363 075,78	1 403 708,82
122.	122	363 089,48	1 403 697,94
123.	123	363 091,43	1 403 695,89
124.	124	363 100,03	1 403 681,15
125.	125	363 135,88	1 403 673,67
126.	126	363 142,05	1 403 662,01
127.	127	363 148,62	1 403 645,81
128.	128	363 150,98	1 403 641,25
129.	129	363 185,74	1 403 631,31
130.	130	363 175,66	1 403 665,59
131.	131	363 158,20	1 403 741,09
132.	132	363 162,08	1 403 755,50
133.	133	363 209,33	1 403 856,26
134.	134	363 239,14	1 403 874,58
135.	135	363 256,60	1 403 898,72
136.	136	363 292,59	1 403 920,03
137.	137	363 293,39	1 403 956,02
138.	138	363 316,44	1 403 969,42
139.	139	363 318,65	1 404 466,48
140.	140	363 461,77	1 404 460,29
141.	141	363 468,60	1 404 823,51
142.	142	363 764,93	1 404 601,29
143.	143	363 764,46	1 404 757,12
144.	144	363 765,37	1 404 771,61
145.	145	363 764,57	1 404 797,64
146.	146	363 766,06	1 404 816,10
147.	147	363 767,37	1 404 828,08
148.	148	363 771,65	1 404 837,96
149.	149	363 767,36	1 404 845,58
150.	150	363 768,35	1 404 919,58
151.	151	363 774,03	1 404 926,43
152.	152	363 770,75	1 404 933,53
153.	153	363 770,56	1 404 963,55
154.	154	363 768,93	1 404 977,59
155.	155	363 764,28	1 404 990,22
156.	156	363 759,47	1 404 997,85
157.	157	363 708,70	1 405 043,25
158.	158	363 699,46	1 405 053,00

1	2	3	4
159.	159	363 689,78	1 405 065,27
160.	160	363 688,46	1 405 072,31
161.	161	363 679,40	1 405 051,55
162.	162	363 678,66	1 405 043,07
163.	163	363 685,61	1 405 022,38
164.	164	363 695,21	1 404 970,58
165.	165	363 694,22	1 404 952,61
166.	166	363 685,45	1 404 942,34
167.	167	363 668,42	1 404 941,80
168.	168	363 631,48	1 404 944,30
169.	169	363 622,00	1 404 946,06
170.	170	363 614,21	1 404 953,77
171.	171	363 576,33	1 405 013,33
172.	172	363 567,54	1 405 024,80
173.	173	363 558,76	1 405 034,13
174.	174	363 548,68	1 405 025,07
175.	175	363 536,41	1 405 038,55
176.	176	363 544,03	1 405 045,46
177.	177	363 533,55	1 405 057,53
178.	178	363 518,20	1 405 065,34
179.	179	363 510,61	1 405 079,29
180.	180	363 497,01	1 405 093,09
181.	181	363 493,30	1 405 103,54
182.	182	363 498,85	1 405 170,55
183.	183	363 466,74	1 405 198,14
184.	184	363 458,62	1 405 198,02
185.	185	363 425,44	1 405 168,09
186.	186	363 364,47	1 405 113,17
187.	187	363 348,15	1 405 098,28
188.	188	363 334,93	1 405 111,46
189.	189	363 332,83	1 405 113,83
190.	190	363 327,60	1 405 115,93
191.	191	363 319,93	1 405 123,38
192.	192	363 312,79	1 405 130,74
193.	193	363 283,05	1 405 137,32
194.	194	363 276,28	1 405 127,00
195.	195	363 312,04	1 405 081,01
196.	196	363 328,00	1 405 060,58
197.	197	363 335,55	1 405 044,36
198.	198	363 366,84	1 404 998,49
199.	199	363 401,72	1 404 957,04
200.	200	363 423,79	1 404 922,41

1	2	3	4
201.	201	363 427,01	1 404 911,81
202.	202	363 423,73	1 404 901,40
203.	203	363 413,24	1 404 883,68
204.	204	363 393,12	1 404 861,22
205.	205	363 391,02	1 404 839,26
206.	206	363 385,75	1 404 828,90
207.	207	363 365,20	1 404 826,95
208.	208	363 322,49	1 404 820,62
209.	209	363 102,80	1 404 770,10
210.	210	363 092,93	1 404 710,86
211.	211	363 069,98	1 404 644,25
212.	212	363 077,36	1 404 614,63
213.	213	363 080,50	1 404 592,12
214.	214	363 079,28	1 404 484,77
215.	215	363 072,80	1 404 460,78
216.	216	363 066,53	1 404 447,90
217.	217	363 040,46	1 404 417,89
218.	218	363 033,67	1 404 403,68
219.	219	363 029,42	1 404 386,29
220.	220	363 029,15	1 404 350,99
221.	221	363 022,75	1 404 327,74
222.	222	363 010,77	1 404 314,98
223.	223	362 993,96	1 404 308,21
224.	224	362 975,59	1 404 307,19
225.	225	362 927,59	1 404 268,63
226.	226	362 867,86	1 404 182,30
227.	227	362 819,96	1 404 065,36
228.	228	362 808,88	1 404 005,76
229.	229	362 798,84	1 403 951,89
230.	230	362 799,20	1 403 903,92
231.	231	362 804,20	1 403 864,99
232.	232	362 784,77	1 403 764,87
233.	233	362 777,24	1 403 741,07
234.	234	362 671,56	1 403 417,87
235.	235	362 702,24	1 403 297,78
236.	236	362 686,55	1 403 249,89
237.	237	362 694,35	1 403 247,12
238.	238	362 681,63	1 403 196,14
239.	239	362 645,87	1 403 122,02
240.	240	362 626,02	1 403 113,96
241.	241	362 635,20	1 403 103,48
242.	242	362 635,39	1 403 092,49

1	2	3	4
243.	243	362 637,62	1 403 063,91
244.	244	362 649,03	1 403 041,59
245.	245	362 681,98	1 402 983,66
246.	246	362 709,80	1 402 920,73
247.	247	362 710,08	1 402 912,13
248.	248	362 707,47	1 402 907,55
249.	249	362 702,14	1 402 904,76
250.	250	362 698,56	1 402 866,26
251.	251	362 565,93	1 402 869,48
252.	252	362 563,51	1 402 824,16
253.	253	362 532,11	1 402 823,57
254.	254	362 531,36	1 402 802,06
255.	255	362 499,43	1 402 803,11
256.	256	362 633,29	1 402 582,05
257.	257	362 667,10	1 402 580,54
258.	258	362 699,70	1 402 587,84
259.	259	362 732,20	1 402 584,60
260.	260	362 743,94	1 402 667,31
261.	261	362 776,33	1 402 664,82
262.	262	362 774,03	1 402 631,72
263.	263	362 804,34	1 402 629,62
264.	264	362 802,46	1 402 575,63
265.	265	362 818,81	1 402 575,49
266.	266	362 821,37	1 402 541,47
267.	267	362 817,70	1 402 516,87
268.	268	362 807,41	1 402 493,21
269.	269	362 793,01	1 402 453,46
270.	270	362 780,00	1 402 450,30
271.	271	362 734,53	1 402 428,73
272.	272	362 717,73	1 402 383,45
273.	273	362 715,63	1 402 375,42
274.	274	362 714,04	1 402 337,95
275.	275	362 702,16	1 402 240,12
276.	276	362 692,30	1 402 128,53
277.	277	362 692,74	1 402 089,00
278.	278	362 679,46	1 402 041,33
279.	279	362 677,49	1 402 024,38
280.	280	362 678,23	1 401 995,85
281.	281	362 676,94	1 401 967,37
282.	282	362 766,08	1 401 859,92
283.	283	362 775,30	1 401 849,66
284.	284	362 794,60	1 401 823,13

1	2	3	4
285.	285	362 820,16	1 401 842,94
286.	286	362 851,09	1 401 804,09
287.	287	362 926,97	1 401 668,75
288.	288	363 017,11	1 401 692,57
289.	289	363 099,58	1 401 715,28
290.	290	363 046,12	1 401 927,70
291.	291	363 028,31	1 401 956,36
292.	292	363 007,82	1 402 012,93
293.	293	362 999,36	1 402 032,67
294.	294	362 988,27	1 402 029,47
295.	295	362 985,29	1 402 030,55
296.	296	362 981,92	1 402 035,15
297.	297	362 975,40	1 402 052,84
298.	298	362 986,54	1 402 058,02
299.	299	362 978,58	1 402 078,25
300.	300	363 013,56	1 402 095,31
301.	301	363 031,85	1 402 050,31
302.	302	363 050,58	1 402 003,78
303.	303	363 058,19	1 401 988,05
304.	304	363 079,50	1 401 936,13
305.	305	363 107,83	1 401 945,53
306.	306	363 117,26	1 401 910,11
307.	307	363 138,74	1 401 915,34
308.	308	363 141,49	1 401 905,77
309.	309	363 164,66	1 401 912,64
310.	310	363 178,64	1 401 855,74
311.	311	363 200,37	1 401 863,65
312.	312	363 208,11	1 401 836,44
313.	313	363 220,71	1 401 841,16
314.	314	363 215,99	1 401 868,74
315.	315	363 210,40	1 401 901,91
316.	316	363 211,95	1 401 903,86
317.	317	363 217,51	1 401 905,71
318.	318	363 224,51	1 401 905,52
319.	319	363 230,45	1 401 902,86
320.	320	363 240,43	1 401 884,09
321.	321	363 254,00	1 401 886,71
322.	322	363 263,02	1 401 886,97
323.	323	363 271,46	1 401 884,25
324.	324	363 273,03	1 401 868,70
325.	325	363 282,66	1 401 873,94
326.	326	363 291,36	1 401 880,70

1	2	3	4
327.	327	363 295,93	1 401 883,08
328.	328	363 307,08	1 401 888,78
329.	329	363 319,69	1 401 892,44
330.	330	363 327,38	1 401 898,74
331.	331	363 343,93	1 401 900,29
332.	332	363 348,34	1 401 897,66
333.	333	363 352,64	1 401 890,04
334.	334	363 355,07	1 401 887,98
335.	335	363 359,09	1 401 888,37
336.	336	363 392,38	1 401 897,97
337.	337	363 414,15	1 401 907,89
338.	338	363 477,16	1 401 925,69
339.	339	363 466,73	1 401 946,98
340.	340	363 451,73	1 401 984,40
341.	341	363 521,27	1 402 002,53
342.	342	363 555,56	1 401 921,06
343.	343	363 577,98	1 401 853,48
344.	344	363 643,07	1 401 869,20
345.	345	363 691,07	1 401 883,27
346.	346	363 757,92	1 401 902,86
347.	347	363 759,29	1 401 898,05
348.	348	363 768,05	1 401 867,41
349.	349	363 832,37	1 401 854,04
350.	350	363 844,76	1 401 849,71
351.	1	363 853,16	1 401 844,02



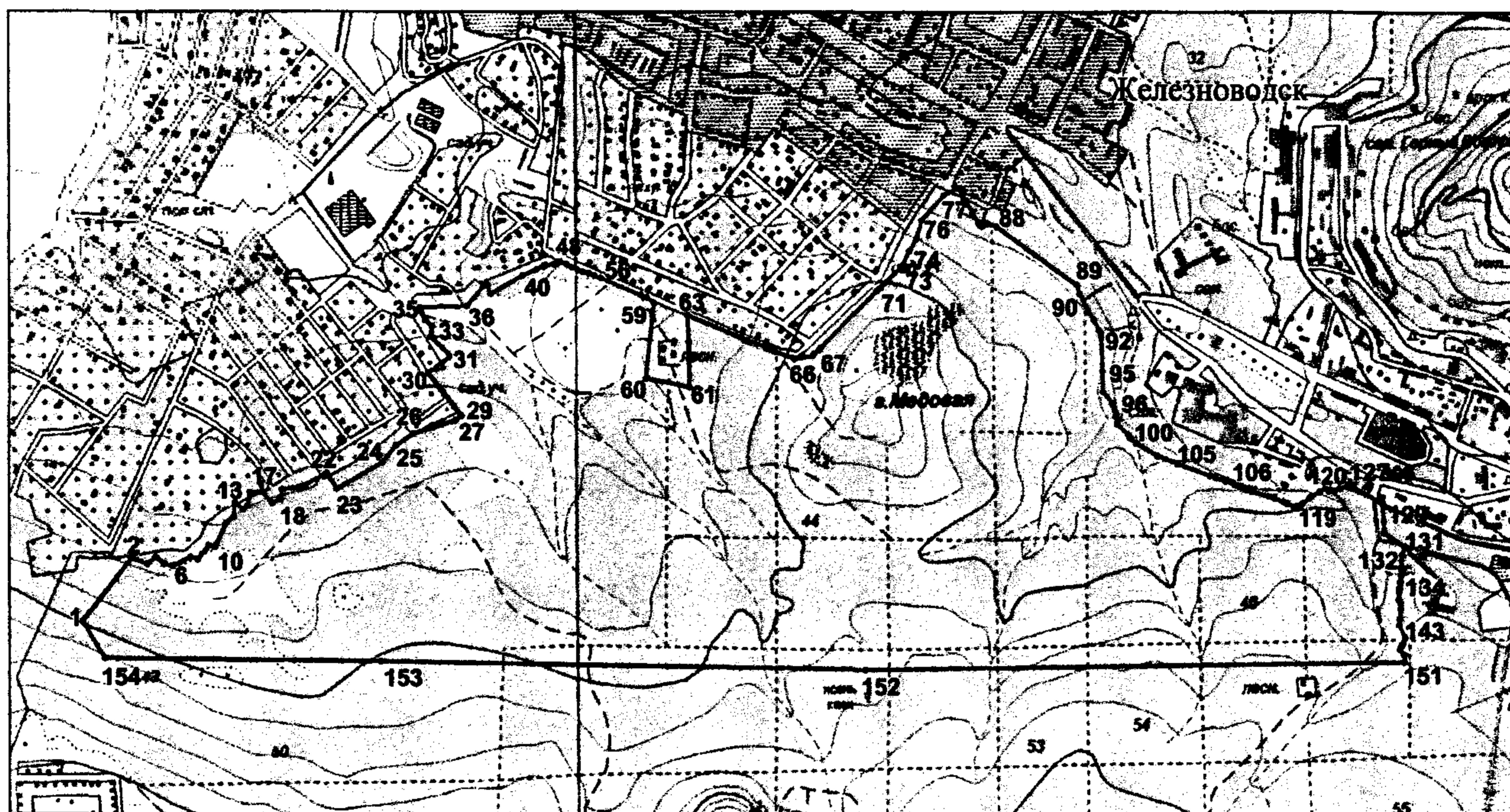
УТВЕРЖДЕНА

постановлением Правительства
Ставропольского края

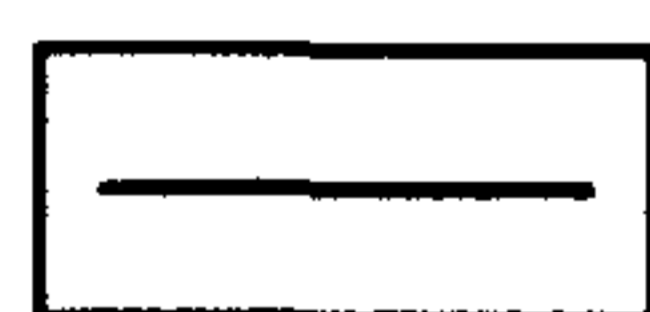
от 20 июня 2014 г. № 247-п

ГРАНИЦА

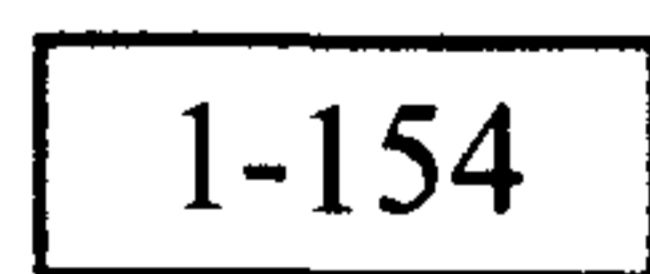
памятника природы краевого значения «Гора Медовая»



Условные обозначения:



– граница памятника природы краевого значения «Гора Медовая» площадью 237,52 гектара



– номера характерных точек границы памятника природы краевого значения «Гора Медовая», координаты которых представлены в таблице

КООРДИНАТЫ

характерных точек границы памятника природы краевого значения
«Гора Медовая»

№ п/п	Номера характерных точек границы памятника природы краевого значения «Гора Медовая»	Координаты характерных точек границы памятника природы краевого значения «Гора Медовая»	
		Х	У
1	2	3	4
1.	1	376 074,34	1 398 717,46
2.	2	376 239,26	1 398 845,53
3.	3	376 225,30	1 398 885,64
4.	4	376 242,79	1 398 908,46
5.	5	376 225,61	1 398 928,98
6.	6	376 220,68	1 398 950,57
7.	7	376 245,37	1 398 995,42
8.	8	376 237,78	1 399 014,91
9.	9	376 274,78	1 399 042,71
10.	10	376 272,37	1 399 060,28
11.	11	376 334,82	1 399 089,30
12.	12	376 349,87	1 399 109,53
13.	13	376 387,34	1 399 112,11
14.	14	376 369,35	1 399 133,82
15.	15	376 379,29	1 399 146,57
16.	16	376 413,89	1 399 152,69
17.	17	376 415,66	1 399 183,95
18.	18	376 386,48	1 399 210,37
19.	19	376 396,22	1 399 231,92
20.	20	376 422,16	1 399 237,41
21.	21	376 432,31	1 399 289,28
22.	22	376 467,11	1 399 353,47
23.	23	376 426,03	1 399 378,85
24.	24	376 495,67	1 399 498,07
25.	25	376 540,48	1 399 534,63
26.	26	376 571,87	1 399 580,45
27.	27	376 607,63	1 399 690,12
28.	28	376 620,32	1 399 705,57
29.	29	376 643,94	1 399 687,07
30.	30	376 728,67	1 399 617,56
31.	31	376 771,88	1 399 673,38
32.	32	376 822,41	1 399 625,72

1	2	3	4
33.	33	376 848,09	1 399 628,74
34.	34	376 864,53	1 399 611,81
35.	35	376 897,59	1 399 597,65
36.	36	376 901,95	1 399 720,61
37.	37	376 954,10	1 399 763,36
38.	38	376 956,12	1 399 773,13
39.	39	376 934,76	1 399 782,87
40.	40	376 981,92	1 399 862,82
41.	41	376 998,76	1 399 899,47
42.	42	377 007,37	1 399 918,90
43.	43	377 009,07	1 399 922,79
44.	44	377 012,94	1 399 946,27
45.	45	377 015,89	1 399 956,31
46.	46	377 017,93	1 399 960,48
47.	47	377 019,98	1 399 961,91
48.	48	377 013,20	1 399 980,54
49.	49	377 011,23	1 399 980,81
50.	50	377 004,71	1 399 994,58
51.	51	376 999,18	1 400 009,75
52.	52	376 998,23	1 400 009,37
53.	53	376 993,19	1 400 023,24
54.	54	376 990,06	1 400 038,53
55.	55	376 984,67	1 400 052,06
56.	56	376 979,03	1 400 068,36
57.	57	376 936,83	1 400 171,50
58.	58	376 931,18	1 400 186,54
59.	59	376 917,20	1 400 205,71
60.	60	376 722,57	1 400 182,44
61.	61	376 702,17	1 400 295,46
62.	62	376 817,58	1 400 295,19
63.	63	376 887,10	1 400 292,56
64.	64	376 806,98	1 400 494,27
65.	65	376 802,52	1 400 505,63
66.	66	376 777,63	1 400 567,40
67.	67	376 786,43	1 400 614,52
68.	68	376 792,15	1 400 618,86
69.	69	376 801,49	1 400 631,11
70.	70	376 805,71	1 400 634,77
71.	71	376 956,56	1 400 784,68
72.	72	376 964,83	1 400 793,94
73.	73	377 019,16	1 400 849,62
74.	74	377 060,56	1 400 870,45

1	2	3	4
75.	75	377 092,39	1 400 890,25
76.	76	377 138,67	1 400 902,24
77.	77	377 202,90	1 400 958,87
78.	78	377 222,70	1 400 998,29
79.	79	377 161,09	1 401 032,76
80.	80	377 136,44	1 401 049,87
81.	81	377 134,99	1 401 048,47
82.	82	377 130,85	1 401 052,82
83.	83	377 129,25	1 401 051,65
84.	84	377 125,17	1 401 058,54
85.	85	377 128,58	1 401 060,67
86.	86	377 135,36	1 401 064,90
87.	87	377 132,27	1 401 072,29
88.	88	377 124,08	1 401 096,75
89.	89	376 977,50	1 401 303,49
90.	90	376 954,87	1 401 309,90
91.	91	376 890,57	1 401 345,13
92.	92	376 862,92	1 401 358,55
93.	93	376 854,83	1 401 364,45
94.	94	376 845,71	1 401 365,04
95.	95	376 758,19	1 401 366,90
96.	96	376 703,95	1 401 367,89
97.	97	376 674,75	1 401 393,50
98.	98	376 640,77	1 401 402,57
99.	99	376 621,49	1 401 407,01
100.	100	376 595,65	1 401 433,56
101.	101	376 587,47	1 401 439,08
102.	102	376 584,31	1 401 442,72
103.	103	376 572,43	1 401 456,27
104.	104	376 540,72	1 401 512,00
105.	105	376 520,45	1 401 564,51
106.	106	376 491,48	1 401 647,51
107.	107	376 485,72	1 401 662,50
108.	108	376 478,60	1 401 686,54
109.	109	376 468,17	1 401 710,97
110.	110	376 463,64	1 401 724,01
111.	111	376 462,46	1 401 730,26
112.	112	376 458,37	1 401 737,86
113.	113	376 452,66	1 401 754,38
114.	114	376 434,78	1 401 813,70
115.	115	376 426,88	1 401 836,23
116.	116	376 423,03	1 401 845,27

1	2	3	4
117.	117	376 414,16	1 401 862,86
118.	118	376 415,20	1 401 871,86
119.	119	376 423,39	1 401 886,06
120.	120	376 437,89	1 401 905,03
121.	121	376 442,27	1 401 910,02
122.	122	376 456,06	1 401 931,83
123.	123	376 462,68	1 401 945,64
124.	124	376 456,93	1 401 955,60
125.	125	376 458,20	1 401 969,94
126.	126	376 463,50	1 401 984,58
127.	127	376 470,07	1 402 002,56
128.	128	376 471,27	1 402 008,58
129.	129	376 429,42	1 402 084,79
130.	130	376 427,73	1 402 087,89
131.	131	376 350,44	1 402 091,58
132.	132	376 315,31	1 402 142,79
133.	133	376 295,41	1 402 135,95
134.	134	376 263,13	1 402 133,54
135.	135	376 258,77	1 402 134,02
136.	136	376 241,55	1 402 133,40
137.	137	376 223,72	1 402 130,40
138.	138	376 208,90	1 402 128,04
139.	139	376 199,91	1 402 127,48
140.	140	376 179,02	1 402 126,39
141.	141	376 170,96	1 402 129,93
142.	142	376 156,63	1 402 131,24
143.	143	376 129,17	1 402 128,68
144.	144	376 114,49	1 402 127,61
145.	145	376 081,73	1 402 142,59
146.	146	376 065,92	1 402 136,14
147.	147	376 063,23	1 402 134,36
148.	148	376 056,00	1 402 129,53
149.	149	376 050,40	1 402 128,01
150.	150	376 037,62	1 402 139,67
151.	151	376 018,62	1 402 139,83
152.	152	375 981,21	1 400 746,89
153.	153	375 984,33	1 399 490,18
154.	154	375 981,73	1 398 774,30
155.	1	376 074,34	1 398 717,46



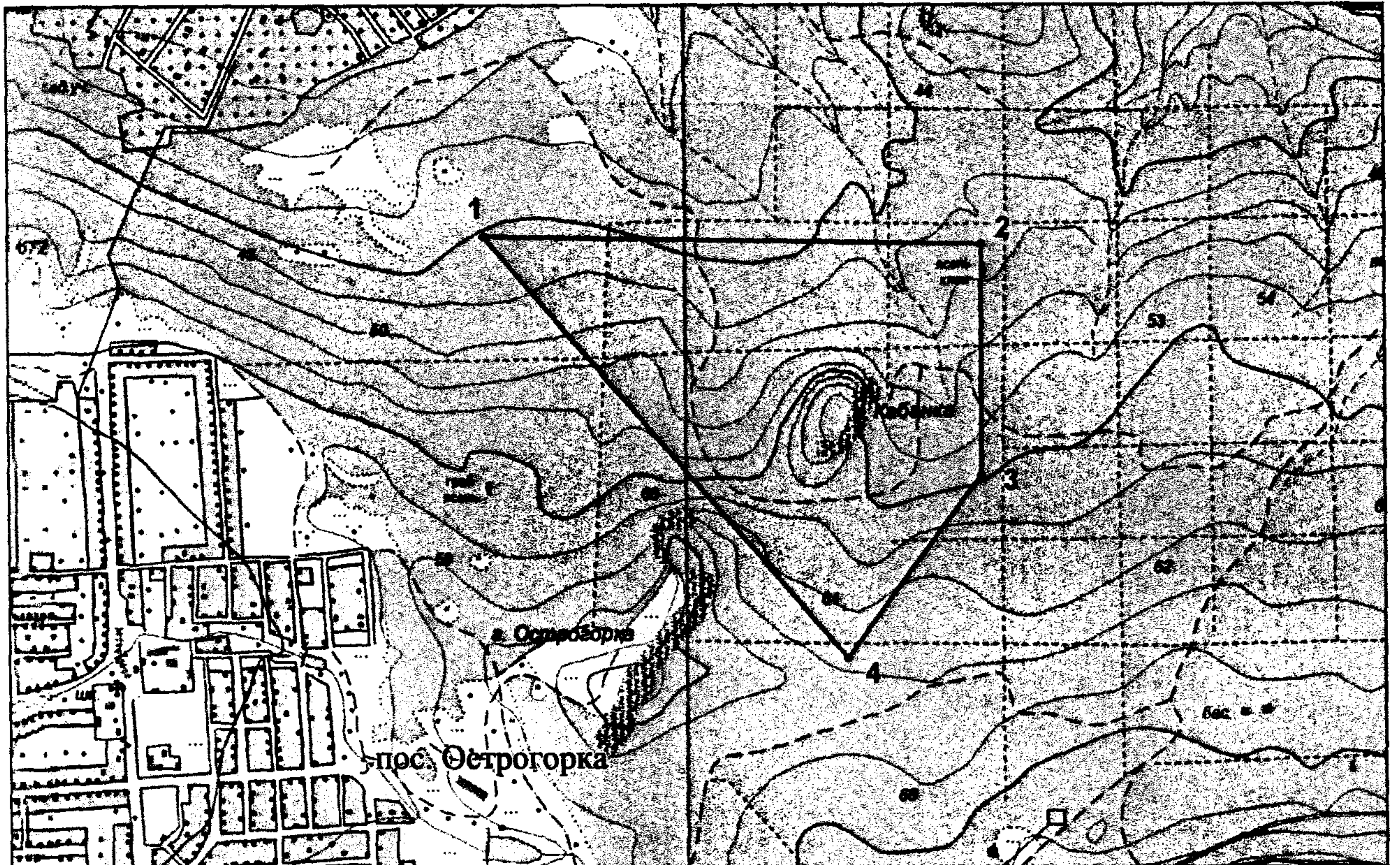
УТВЕРЖДЕНА

Постановлением Правительства
Ставропольского края

от 20 июня 2014 г. № 247-п

ГРАНИЦА

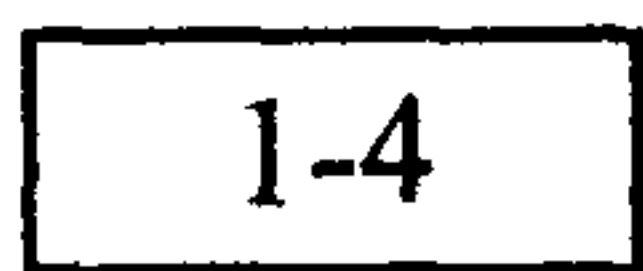
памятника природы краевого значения «Гора Тупая»



Условные обозначения:



— граница памятника природы краевого значения «Гора Тупая» площадью 75,24 гектара



— номера характерных точек границы памятника природы краевого значения «Гора Тупая», координаты которых представлены в таблице

КООРДИНАТЫ

характерных точек границы памятника природы краевого значения
«Гора Тупая»

№ п/п	Номера характерных точек границы памятника природы краевого значения «Гора Тупая»	Координаты характерных точек границы памятника природы краевого значения «Гора Тупая»	
		X	Y
1.	1	375 984,33	1 399 490,18
2.	2	375 981,21	1 400 746,89
3.	3	375 403,09	1 400 742,37
4.	4	374 939,54	1 400 402,16
5.	1	375 984,33	1 399 490,18
