



ДЕРЖАВНА СЛУЖБА
СТАТИСТИКИ
УКРАЇНИ

Соціально-економічний розвиток України за 2019 рік

(без урахування тимчасово окупованої території
Автономної Республіки Крим і м. Севастополя,
за 2014–2019 роки – також без частини тимчасово окупованих територій
у Донецькій та Луганській областях)

КИЇВ



Державна служба статистики України

вул. Шота Руставелі, 3, м.Київ, 01601, Україна
тел: (044) 284-31-28, факс: (044) 235-37-39
електронна пошта: office@ukrstat.gov.ua
вебсайт: www.ukrstat.gov.ua

Відповідальний за випуск О. А. Вишневська

Публікація вміщує основні показники соціально-економічного розвитку України без урахування тимчасово окупованої території Автономної Республіки Крим і м.Севастополя, за 2014–2019 роки – також без урахування тимчасово окупованих територій у Донецькій та Луганській областях.

УМОВНІ ПОЗНАЧЕННЯ

Тире (–)	– явищ не було
Три крапки (...)	– відомості відсутні
Нуль (0; 0,0)	– явища відбулися, але у вимірах менших за ті, що можуть бути виражені використаними у таблиці розрядами
Символ (х)	– заповнення рубрики за характером побудови таблиці не має сенсу
"з них", "у тому числі"	– означає, що наведено не всі доданки загальної суми

Примітка. В окремих випадках сума складових може не дорівнювати підсумку у зв'язку з округленням даних.

© Державна служба статистики України, 2020

Некомерційне тиражування та поширення дозволяється з посиланням на джерело.



Основні макроекономічні показники	3
Валовий внутрішній продукт	4
Споживчі ціни та ціни виробників	8
Промислове виробництво	9
Продукція сільського господарства	10
Капітальні інвестиції	13
Прямі інвестиції (акціонерний капітал) в економіці України.....	14
Зовнішня торгівля	15
Ринок праці	18
Доходи населення.....	19
Заробітна плата.....	21
Прийняття в експлуатацію житлових будівель.....	26
Населення	27



До відповідного
періоду
попереднього
року

Реальний ВВП (III квартал 2019)



4,1%

Обсяг промислової продукції



-1,8%

Обсяг продукції сільського господарства



1,1%

Капітальні інвестиції (січень–вересень 2019)



12,4%

Експорт товарів та послуг (9 місяців 2019)



7,1%

Імпорт товарів та послуг (9 місяців 2019)



7,1%

Оборот роздрібної торгівлі



10,5%

Реальний наявний дохід населення (III квартал 2019)



4,6%

Реальна заробітна плата



9,8%

Грудень до
грудня
попереднього
року

Споживчі ціни



4,1%

Ціни виробників промислової продукції

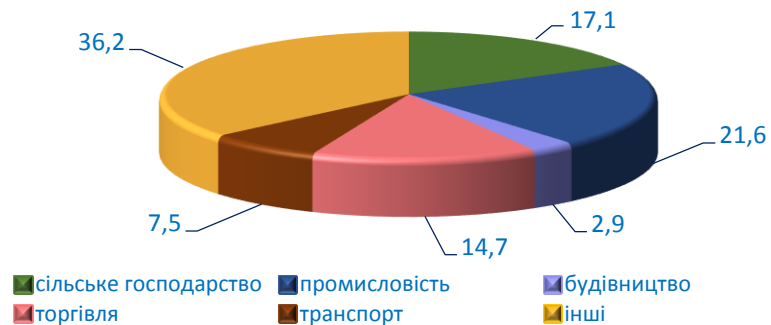


-7,4%

ВВП

	Млрд. грн	У постійних цінах 2010 року, % до відповідного періоду попереднього року	
		зміна обсягу	зміна дефлятора
2010	1079,3	4,1	13,7
2011	1300,0	5,5	14,2
2012	1404,7	0,2	7,8
2013	1465,2	0,0	4,3
2014	1586,9	-6,6	15,9
2015	1988,5	-9,8	38,9
2016	2385,4	2,4	17,1
2017	2983,9	2,5	22,1
2018	3560,6	3,4	15,4
2019			
I квартал	807,8	2,5	11,7
II квартал	927,8	4,6	9,4
III квартал	1105,5	4,1	6,8

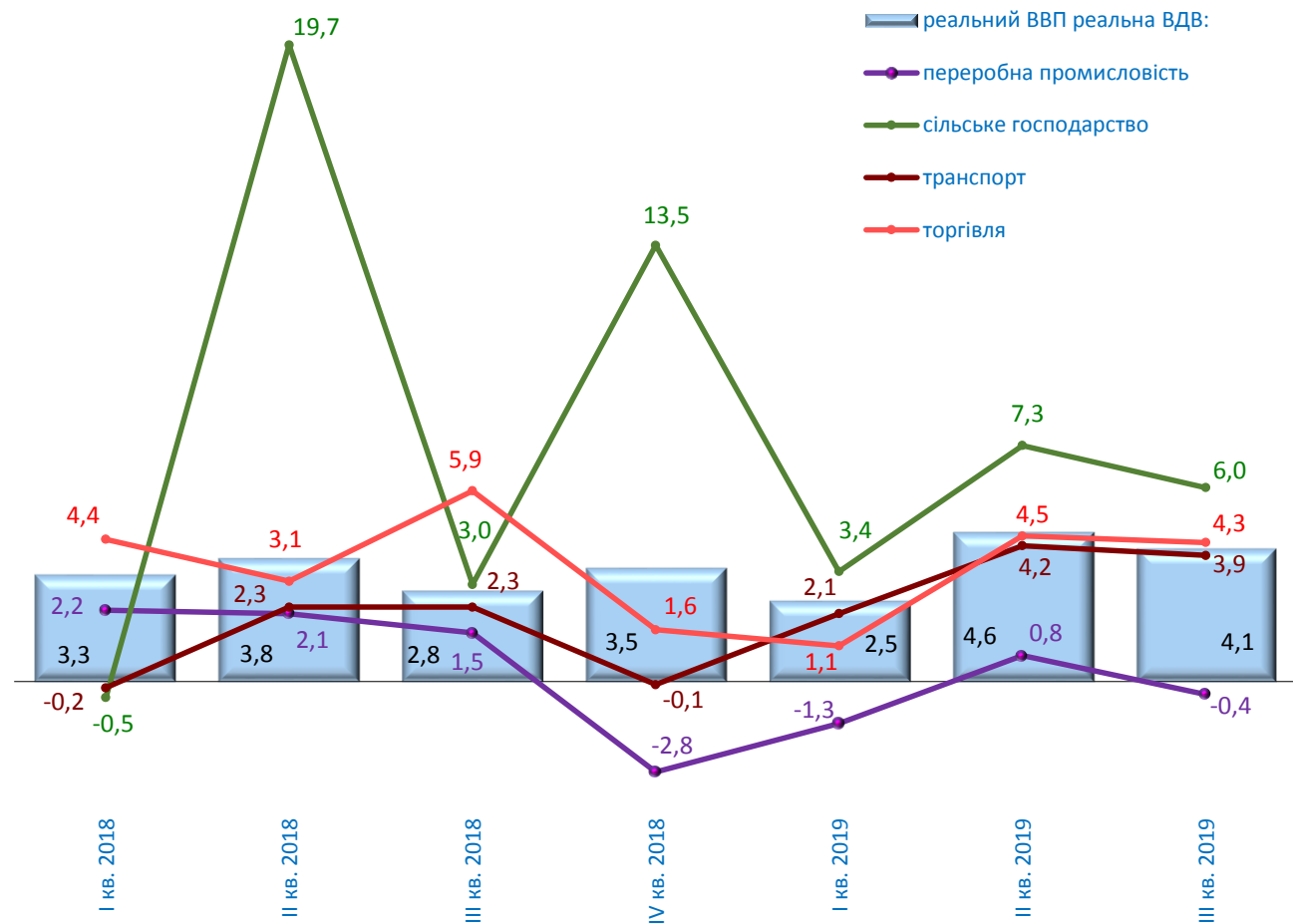
Структура валової доданої вартості за III квартал 2019 року, %



Номінальний ВВП за III квартал 2019 року становив 1105,5 млрд.грн.

Приріст, зниження (-), %

(до відповідного періоду попереднього року, у постійних цінах 2010 року)



ВВП за категоріями кінцевого використання у III кварталі 2019 року

	У фактичних цінах, млн.грн	У постійних цінах 2010 року, % до відповідного періоду попереднього року	
		зміна обсягу	зміна дефлятора
Валовий внутрішній продукт	1105520	4,1	6,8
Кінцеві споживчі витрати	939766	6,9	9,4
домашніх господарств	750552	8,4	8,5
некомерційних організацій, що обслуговують домашні господарства	9198	22,9	10,9
сектору загального державного управління	180016	1,1	12,4
Валове нагромадження капіталу	265616	-13,2	0,1
валове нагромадження основного капіталу	175630	13,9	0,3
зміна запасів матеріальних оборотних коштів	89493	x	-3,2
придбання за виключенням вибуття цінностей	493	x	1,0
Сальдо експорту-імпорту товарів і послуг	-99862	x	x
експорт товарів і послуг	411572	13,5	-9,5
імпорт товарів і послуг (-)	-511434	6,2	-6,5

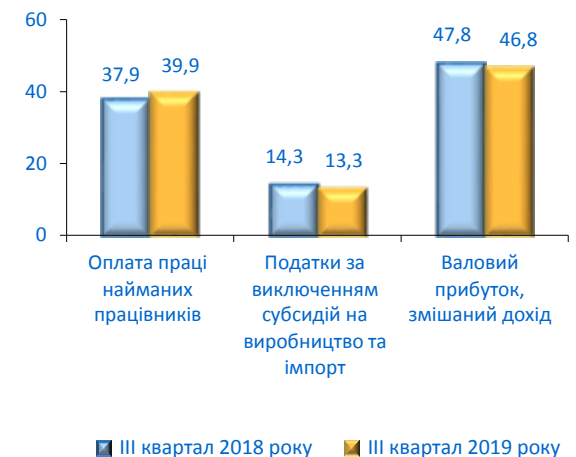
Структура ВВП за категоріями кінцевого використання, %



ВВП за категоріями доходу у III кварталі 2019 року

	Млн.грн	% до підсумку
Валовий внутрішній продукт	1105520	100,0
Оплата праці найманих працівників	441025	39,9
Податки за виключенням субсидій на виробництво та імпорт	147328	13,3
Валовий прибуток, змішаний дохід	517167	46,8

Структура ВВП за категоріями доходу, %



ВВП за категоріями кінцевого використання, млн.грн

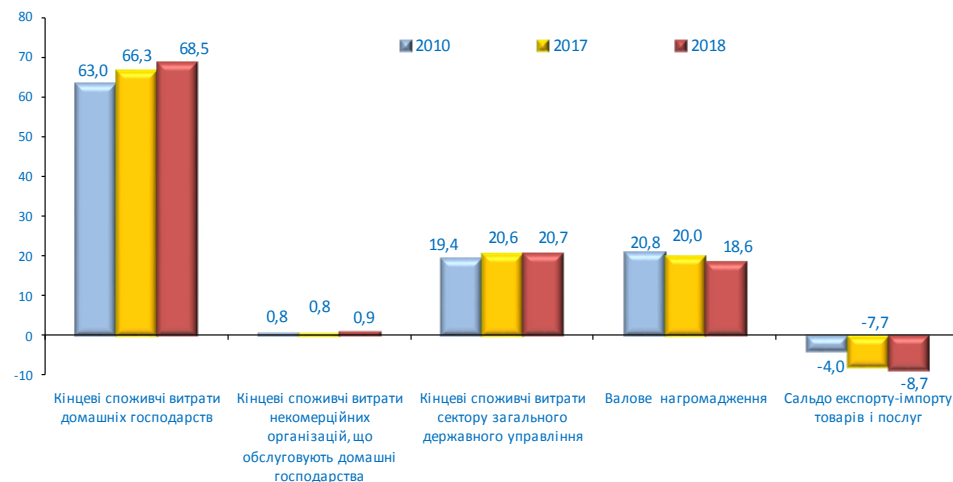
	2010	2017	2018
Валовий внутрішній продукт	1079346	2983882	3560596
Кінцеві споживчі витрати	897583	2618126	3209292
домашніх господарств	680164	1977640	2438778
некомерційних організацій, що обслуговують домашні господарства	8155	23865	30977
сектору загального державного управління	209264	616621	739537
Валове нагромадження	225296	595194	661801
валове нагромадження основного капіталу	183867	470327	628296
зміна запасів матеріальних оборотних коштів	41068	124730	32721
придбання за виключенням вибуття цінностей	361	137	784
Сальдо експорту-імпорту товарів і послуг	-43533	-229438	-310 497
експорт товарів і послуг	507869	1432690	1609365
імпорт товарів і послуг (-)	551402	1662128	1919862

ВВП за категоріями доходу, млн.грн

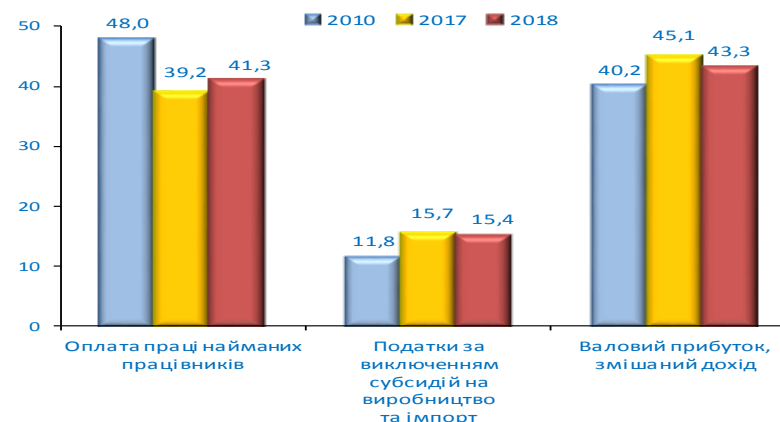
	2010	2017	2018
Оплата праці найманих працівників	518184	1170747	1472321
Податки за виключенням субсидій на виробництво та імпорт	127525	467272	547631
Валовий прибуток, змішаний дохід	433637	1345863	1540644
Усього	1079346	2983882	3560596

ВВП за 2018 рік становив 3560,6 млрд.грн.

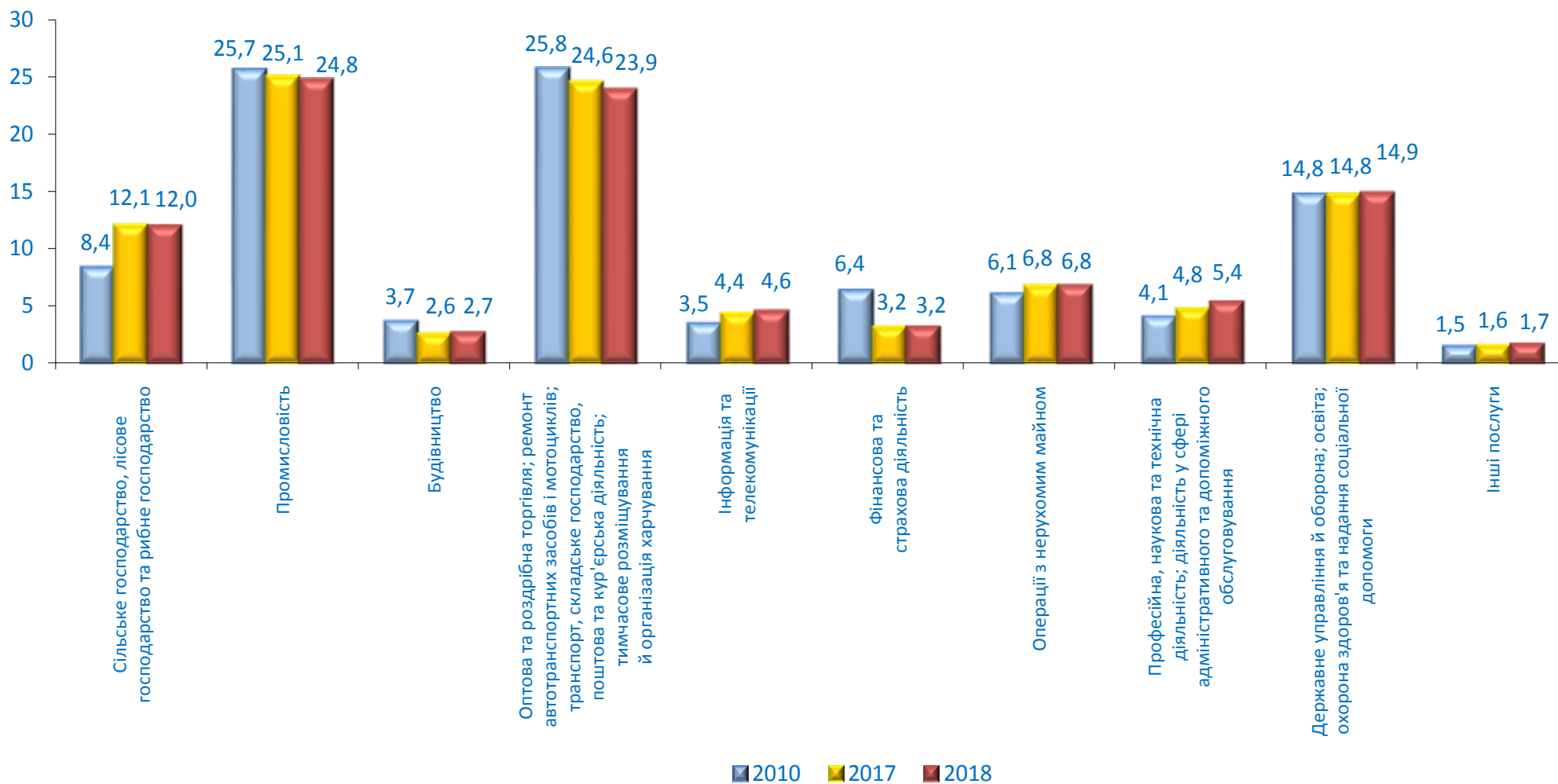
Структура ВВП за категоріями кінцевого використання, %



Структура ВВП за категоріями доходу, %



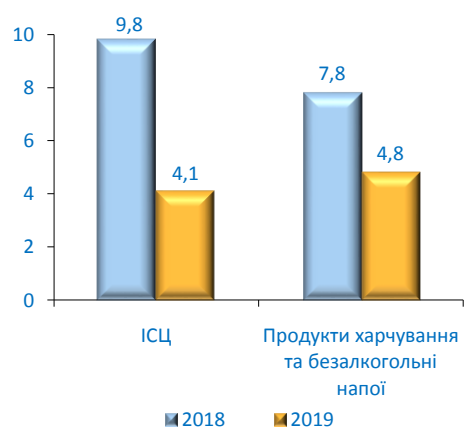
Структура валової доданої вартості за видами економічної діяльності, %



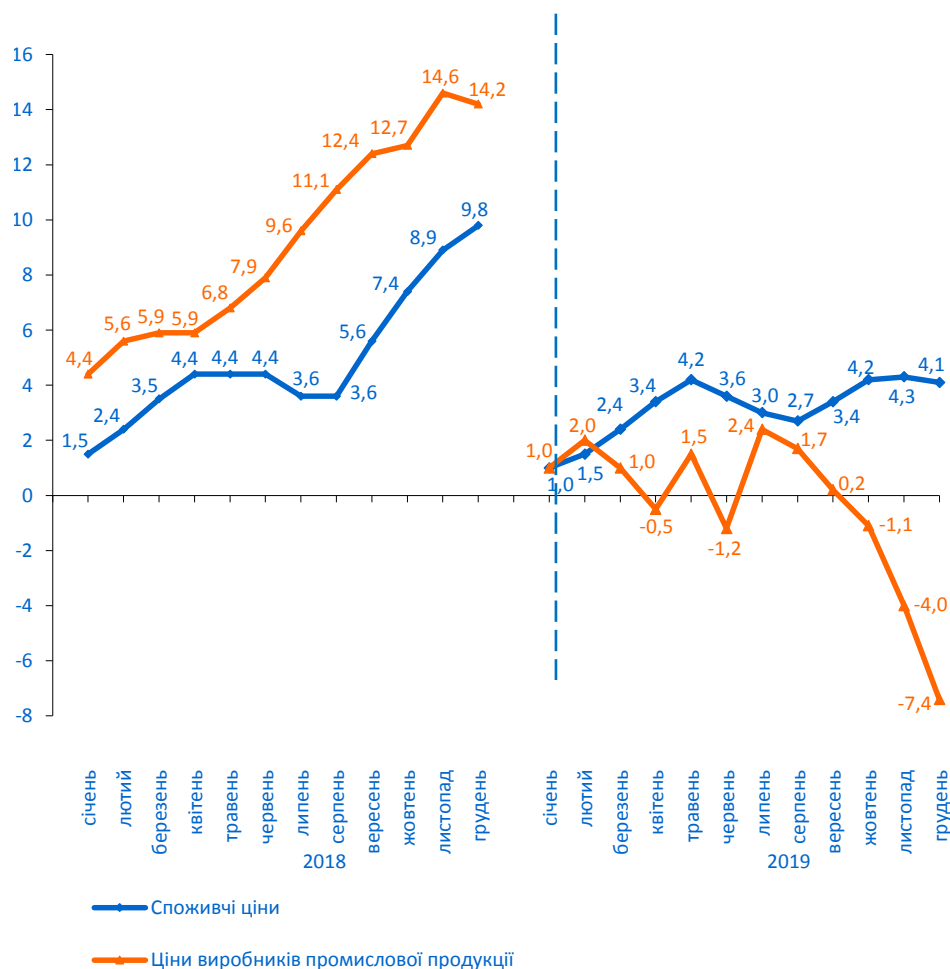
Зміни споживчих цін, %
(грудень до грудня попереднього року)

2015	43,3
2016	12,4
2017	13,7
2018	9,8
2019	4,1

Зміни споживчих цін, %
(грудень до грудня попереднього року)



Зміни цін, %
(до грудня попереднього року)



Зміни цін виробників промислової продукції, %
(грудень до грудня попереднього року)

2015	25,4
2016	35,7
2017	16,5
2018	14,2
2019	-7,4

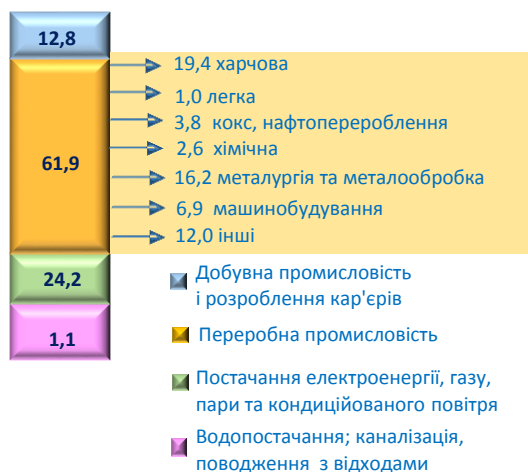
Зміни цін виробників промислової продукції за основними видами промислової діяльності, %
(грудень до грудня попереднього року)



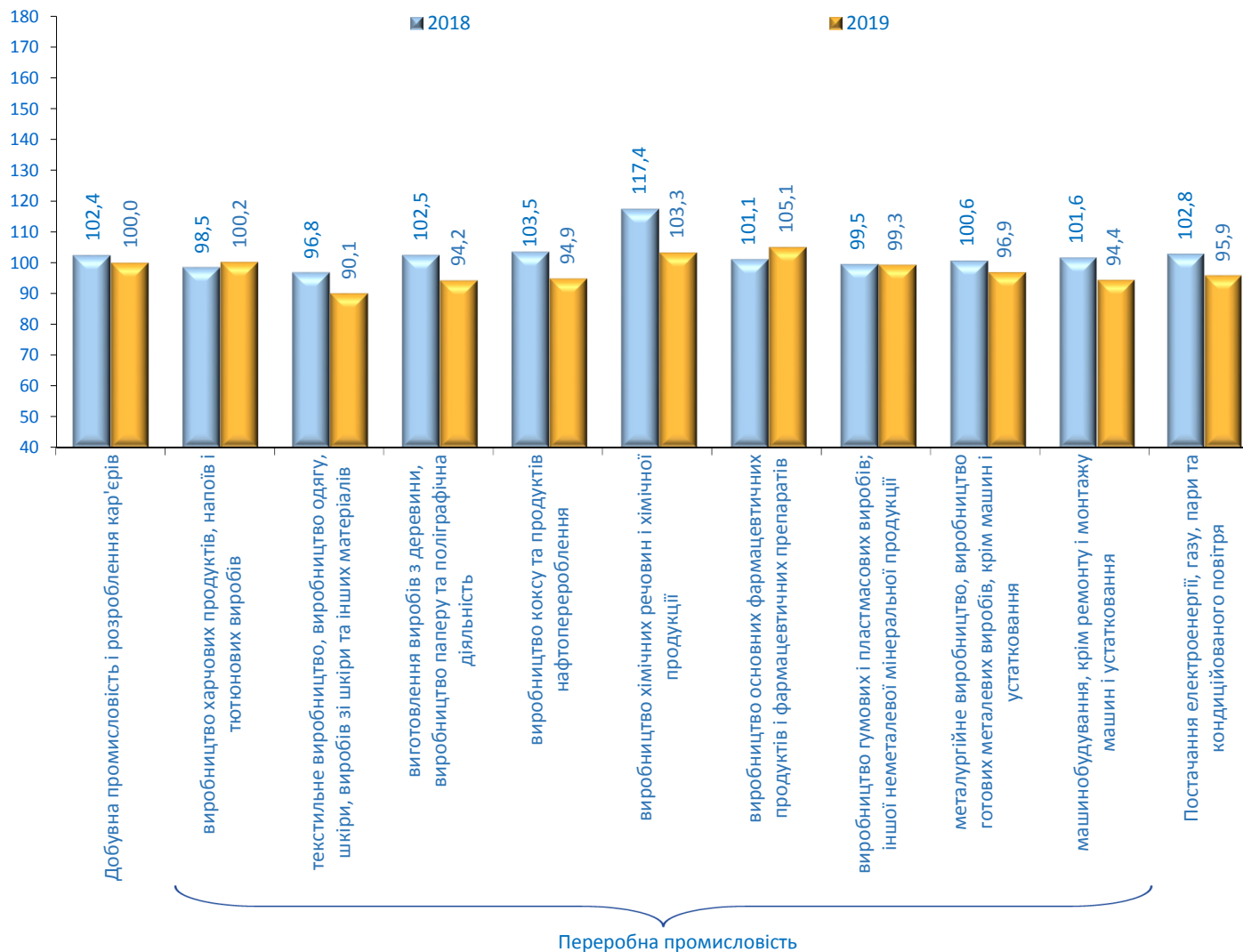
Індекси промислової продукції, %

	Грудень 2019 до		2019 до 2018
	листопада 2019	грудня 2018	
Промисловість	98,3	92,3	98,2
Добувна промисловість і розроблення кар'єрів	100,8	91,5	100,0
Переробна промисловість	95,3	94,6	98,0
Постачання електроенергії, газу, пари та кондиційованого повітря	108,5	84,3	95,9

Структура реалізованої промислової продукції у 2018 році, %



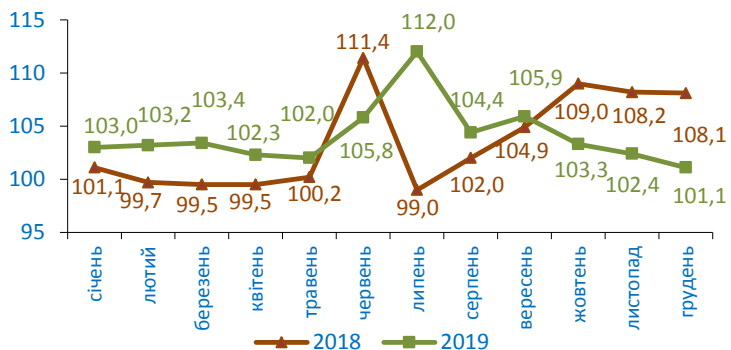
Індекси промислової продукції за видами діяльності, % (до відповідного періоду попереднього року)



Індекси сільськогосподарської продукції, %

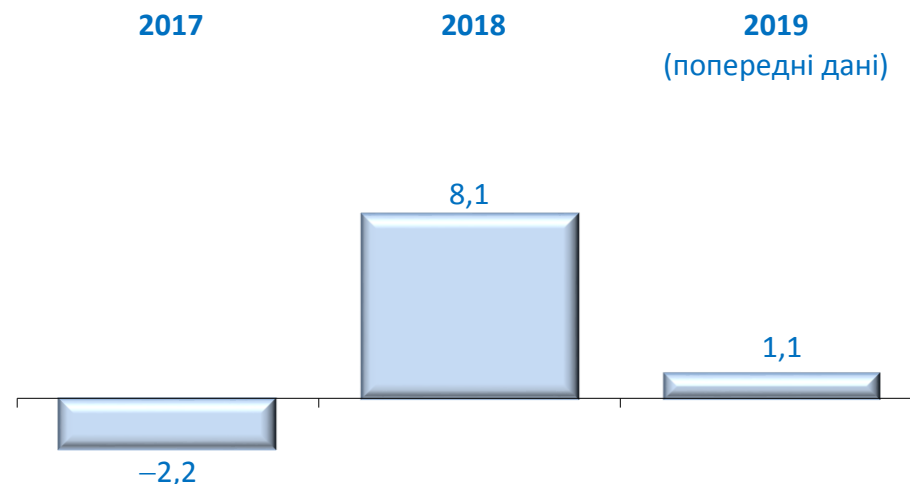
	До попереднього року	1990=100
2010	98,6	69,1
2011	120,2	83,0
2012	96,1	79,8
2013	113,6	90,7
2014	102,2	92,6
2015	95,2	88,2
2016	106,3	93,8
2017	97,8	91,8
2018	108,1	99,3
2019 (попередні дані)	101,1	100,4

Індекси сільськогосподарської продукції, % (до відповідного періоду попереднього року, наростаючим підсумком)



Обсяг продукції сільського господарства у фактичних цінах за 2019 рік (попередні дані) становив 840,6 млрд.грн (2018 рік – 847,6 млрд.грн).

Приріст, зниження (–) обсягу продукції сільського господарства, % (до попереднього року)



За категоріями виробників

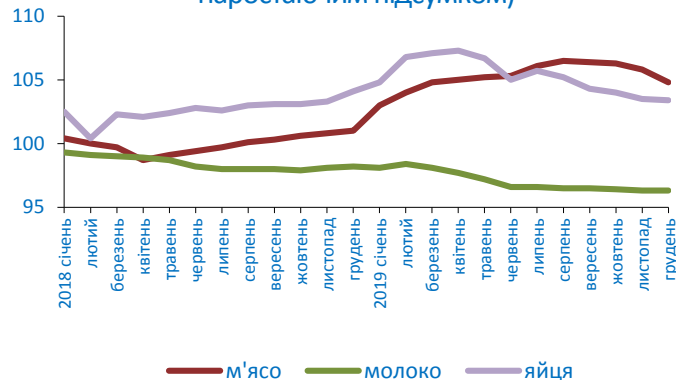
Підприємства	-3,2	12,6	3,3
Господарства населення	-0,8	2,3	-2,0

Виробництво продукції тваринництва

	М'ясо (у живій масі), млн.т	Молоко, млн.т	Яйця, млрд.шт
2010	2,7	10,9	16,2
2011	2,8	10,8	17,9
2012	2,9	11,1	18,4
2013	3,2	11,2	19,1
2014	3,3	11,1	19,6
2015	3,3	10,6	16,8
2016	3,3	10,4	15,1
2017	3,3	10,3	15,5
2018	3,3	10,1	16,1
2019 січень–грудень	3,5	9,7	16,7

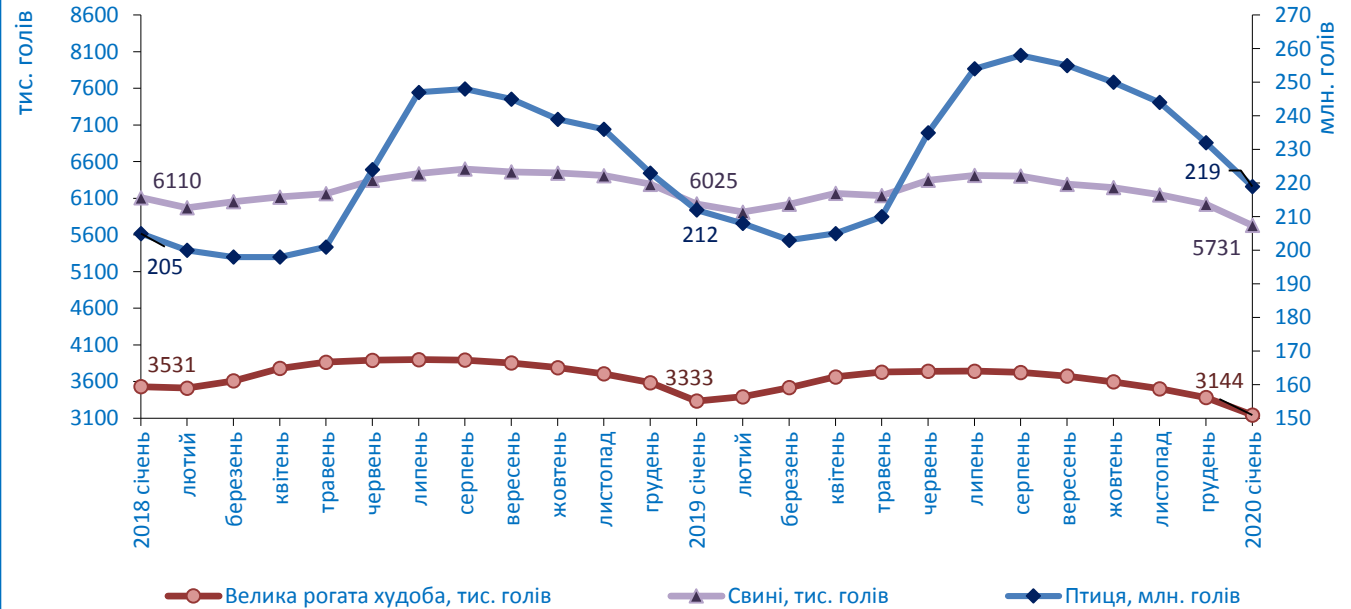
Темпи зростання (зниження) виробництва продукції тваринництва, %

(до відповідного періоду попереднього року, наростаючим підсумком)



Кількість сільськогосподарських тварин

(на початок місяця)



Приріст, зниження (–) обсягів виробництва продукції тваринництва, %

(до відповідного періоду попереднього року)

	2017	2018	2019 січень–грудень
М'ясо (у живій масі)	-0,1	1,6	4,8
Молоко	-1,0	-2,1	-3,7
Яйця	2,7	4,0	3,4

Виробництво культур сільськогосподарських, млн.т

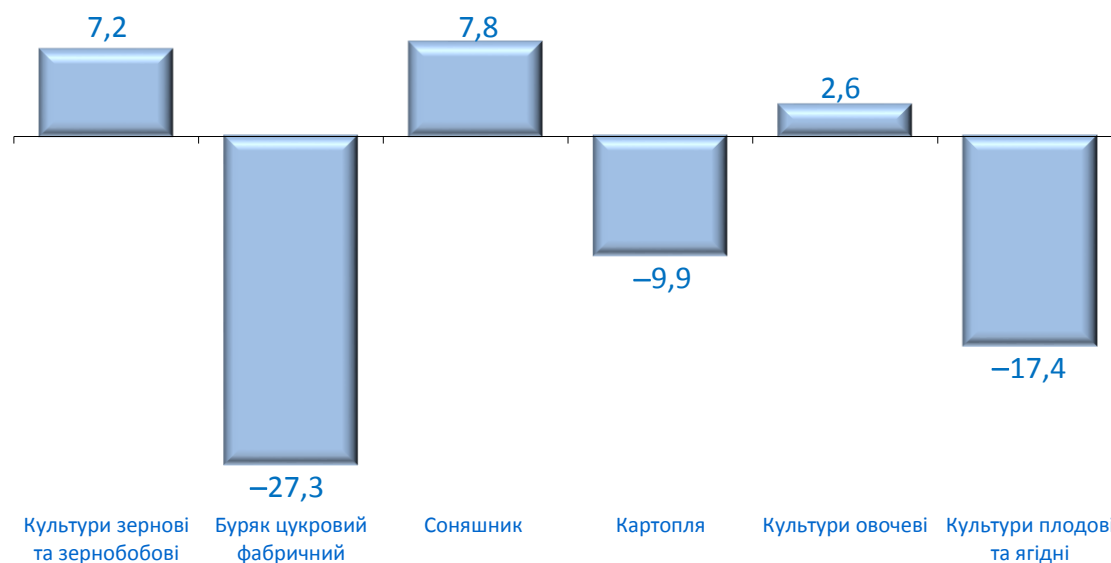
	2017	2018	2019 (попередні дані)
Культури зернові та зернобобові ¹	61,9	70,1	75,1
Буряк цукровий фабричний	14,9	14,0	10,1
Соняшник ¹	12,2	14,2	15,3
Картопля	22,2	22,5	20,3
Культури овочеві	9,3	9,4	9,7
Культури плодові та ягідні	2,0	2,6	2,1

Урожайність, ц з 1 га

	2017	2018	2019 (попередні дані)
Культури зернові та зернобобові ¹	42,5	47,4	49,1
Буряк цукровий фабричний	474,9	508,5	458,9
Соняшник ¹	20,2	23,0	25,6
Картопля	167,8	170,5	154,8
Культури овочеві	207,9	214,3	214,1
Культури плодові та ягідні	103,1	128,4	109,2

¹ У масі після доробки.

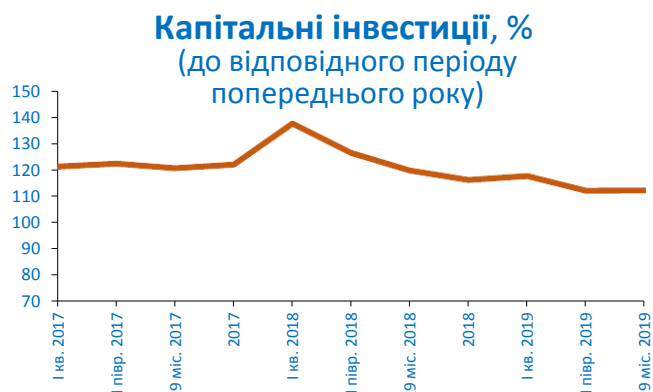
Приріст, зниження (–) обсягів виробництва культур сільськогосподарських у 2019 році (попередні дані), % (до попереднього року)



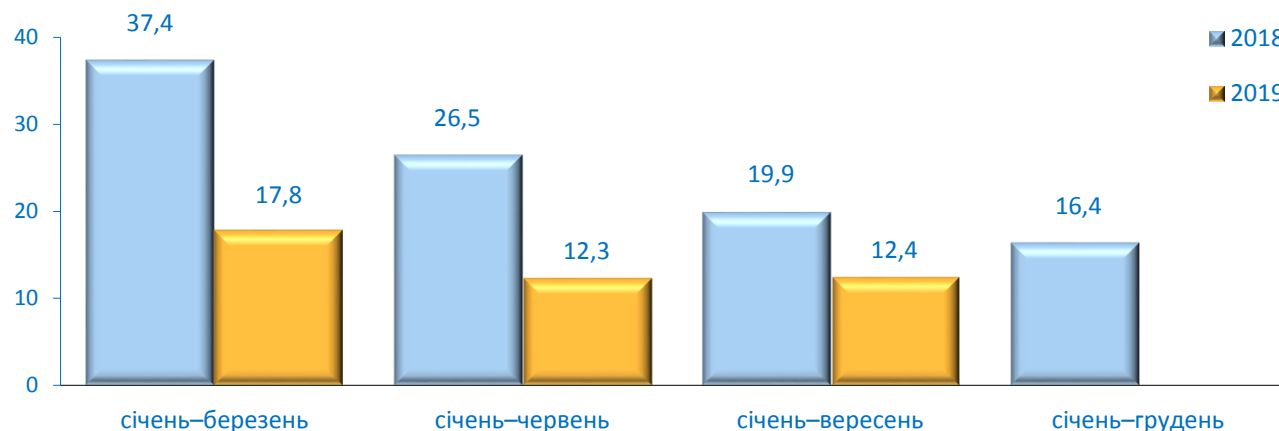
Приріст, зниження (–) урожайності (до попереднього року), %	3,6	-9,8	11,3	-9,2	-0,1	-15,0
Зібрана площа, тис.га	15276,9	221,2	5958,6	1308,8	452,3	194,0

Капітальні інвестиції

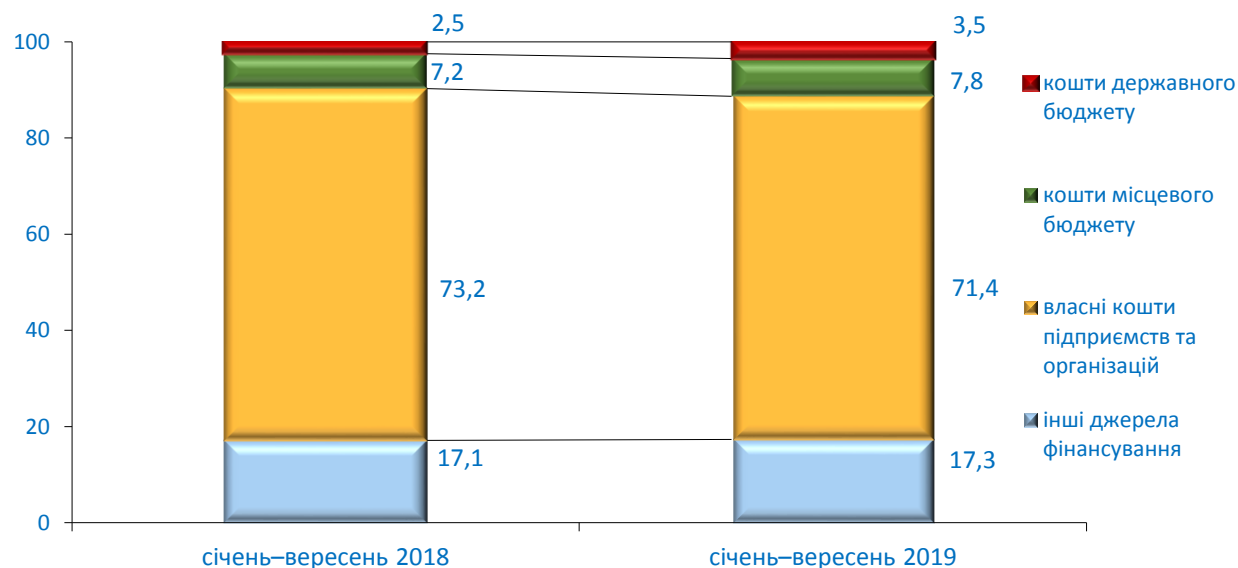
	Млн.грн	% до відповідного періоду попереднього року
2017		
січень–березень	64754,4	121,4
січень–червень	155085,1	122,5
січень–вересень	259545,0	120,7
січень–грудень	412812,7	122,1
2018		
січень–березень	88955,1	137,4
січень–червень	206893,6	126,5
січень–вересень	337045,6	119,9
січень–грудень	526341,8	116,4
2019		
січень–березень	108298,0	117,8
січень–червень	233995,5	112,3
січень–вересень	379203,1	112,4



Приріст, зниження (–) обсягу капітальних інвестицій, % (до відповідного періоду попереднього року)



Структура капітальних інвестицій за джерелами фінансування, % (до загального обсягу)



Приріст, зниження (–) прямих інвестицій, млн.дол. США

2015	–6234,3
2016	–892,2
2017	376,1
2018	685,5
2019 січень–вересень	1816,6

На 01.10.2019

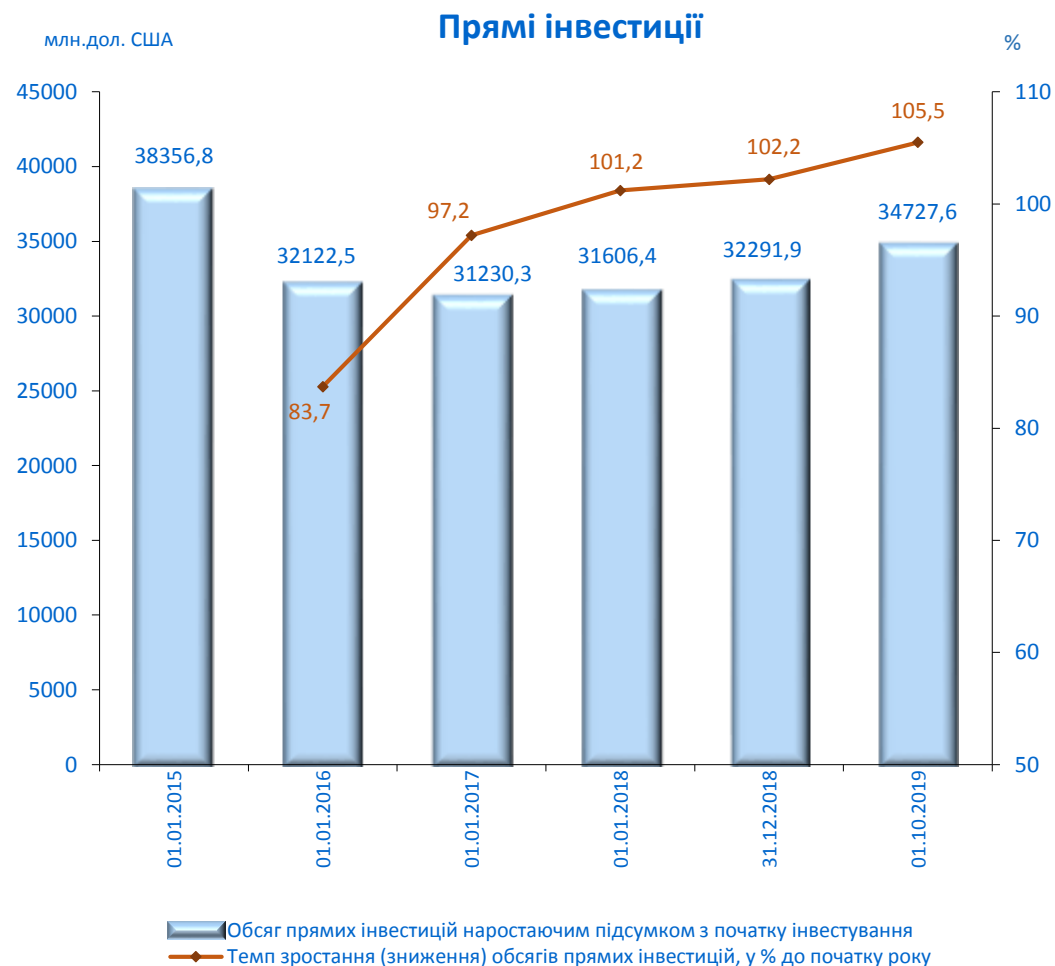
найбільші країни-інвестори:

Кіпр – 10303,2 млн.дол. США (29,7%),

Нідерланди – 7556,5 млн.дол. (21,8%),

Велика Британія – 2038,3 млн.дол. (5,9%),

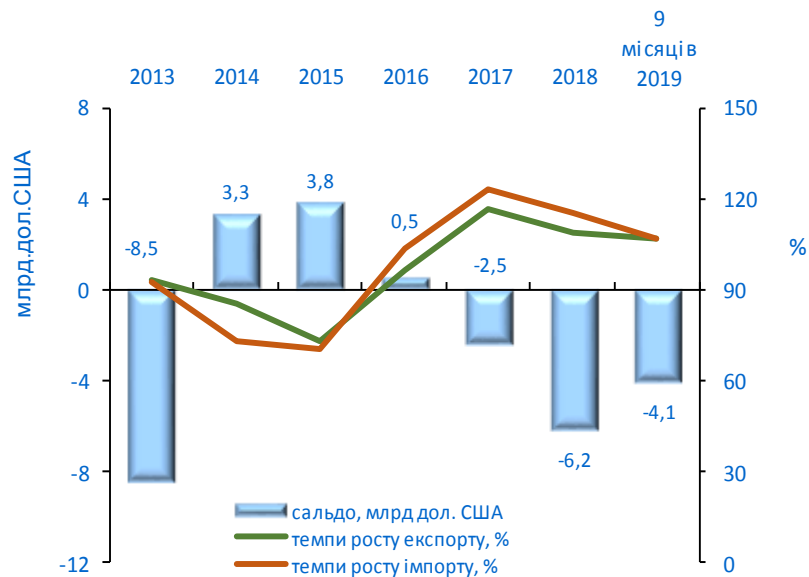
Німеччина – 1791,3 млн.дол. (5,2%).



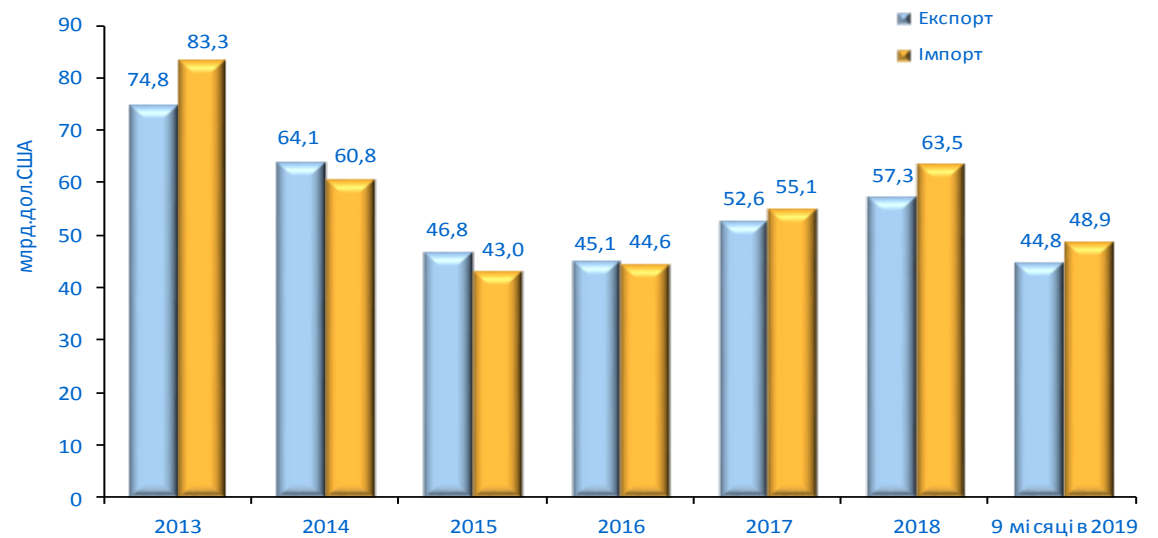
Темпи зростання, зниження (-) обсягів торгівлі товарами і послугами, % (до попереднього періоду)

	Експорт	Імпорт	Сальдо, млн.дол. США
2013	93,1	92,9	-8514,2
2014	85,7	72,9	3356,2
2015	73,0	70,7	3828,2
2016	96,4	103,7	541,6
2017	116,6	123,6	-2501,1
2018	108,9	115,3	-6212,8
2019 9 місяців	107,1	107,1	-4071,5

Темпи зростання, зниження (-) обсягів зовнішньої торгівлі (до попереднього періоду)



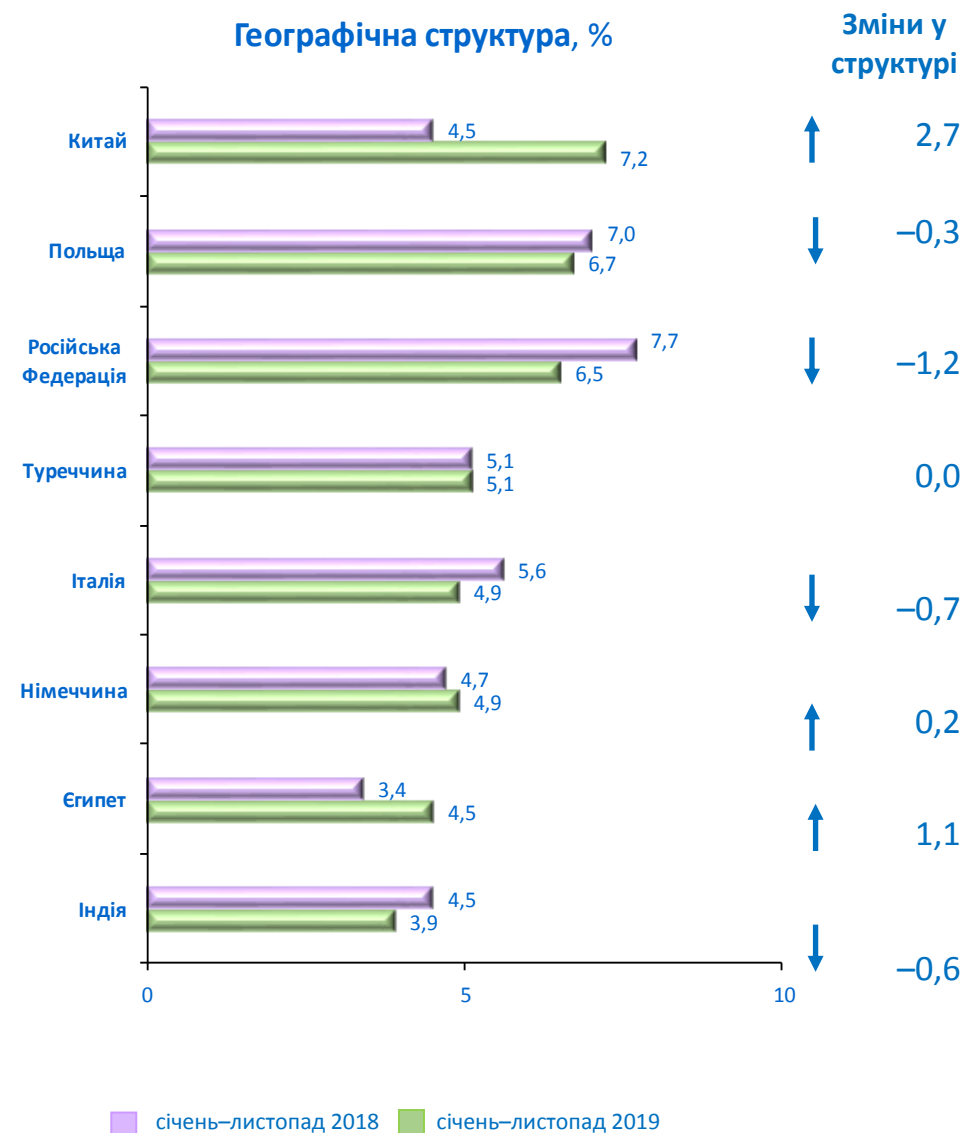
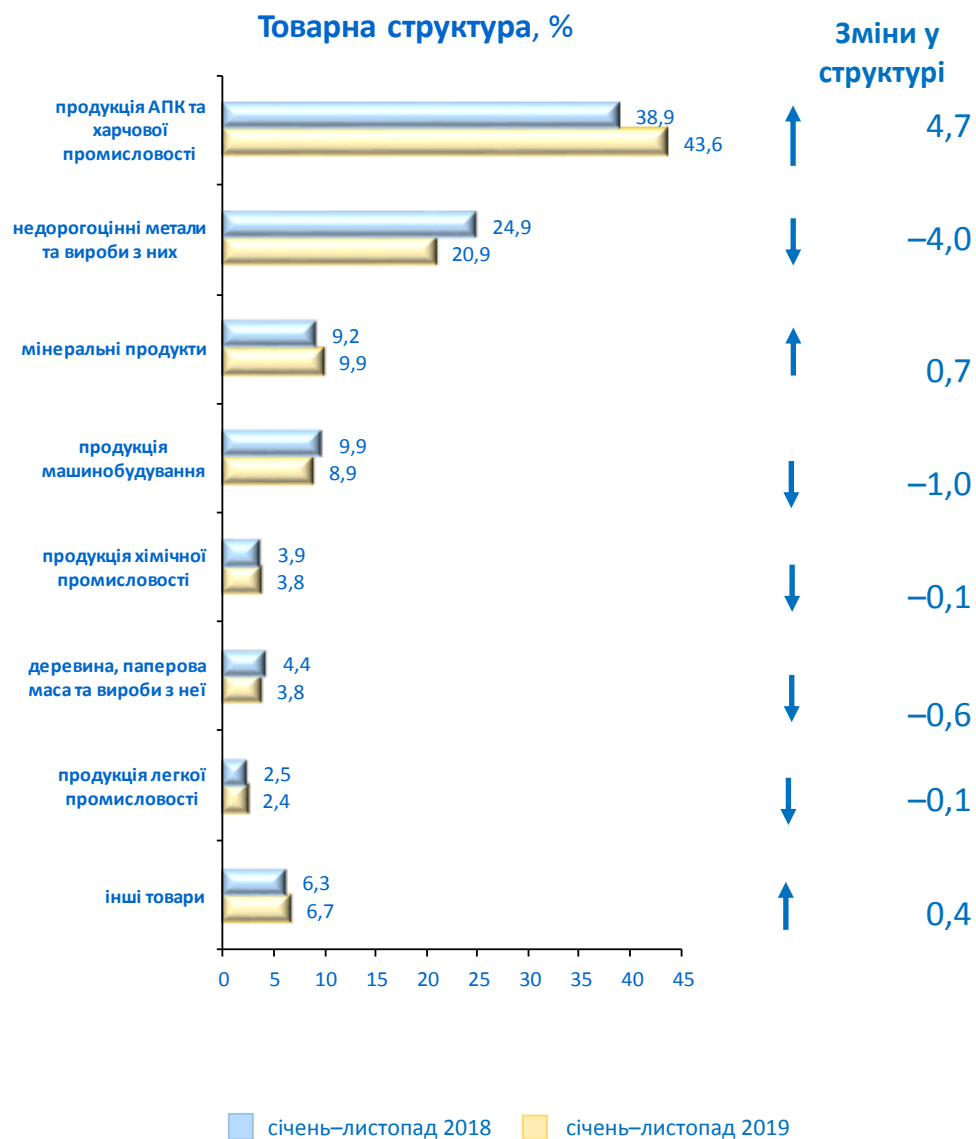
Динаміка обсягів експорту-імпорту товарів і послуг



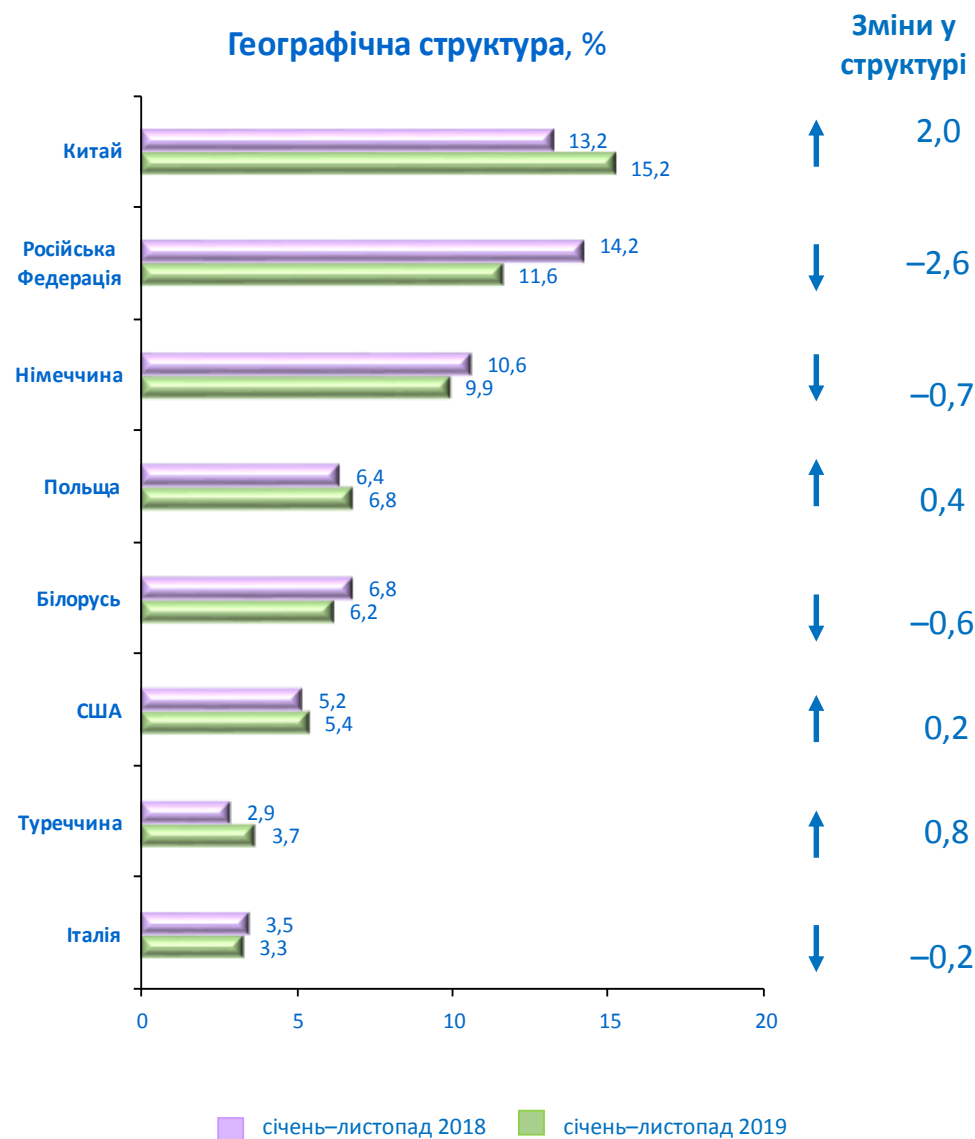
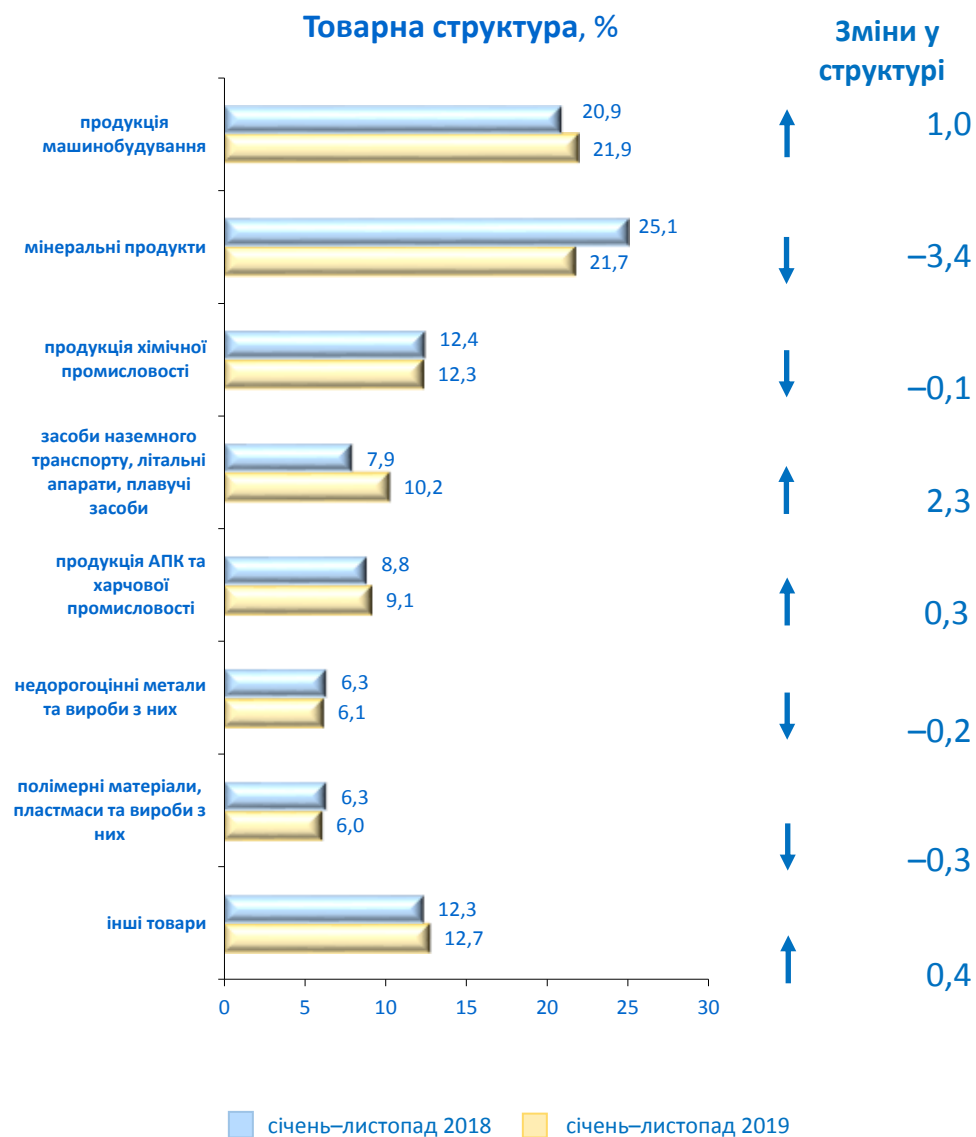
Приріст, зниження (-) обсягів торгівлі товарами і послугами, % (до попереднього періоду)

	2013	2014	2015	2016	2017	2018	2019 9 місяців
експорт	-6,9	-14,3	-27,0	-3,6	+16,6	+8,9	+7,1
імпорт	-7,1	-27,1	-29,3	+3,7	+23,6	+15,3	+7,1

Структура експорту товарів



Структура імпорту товарів



Робоча сила в III кварталі 2019 року

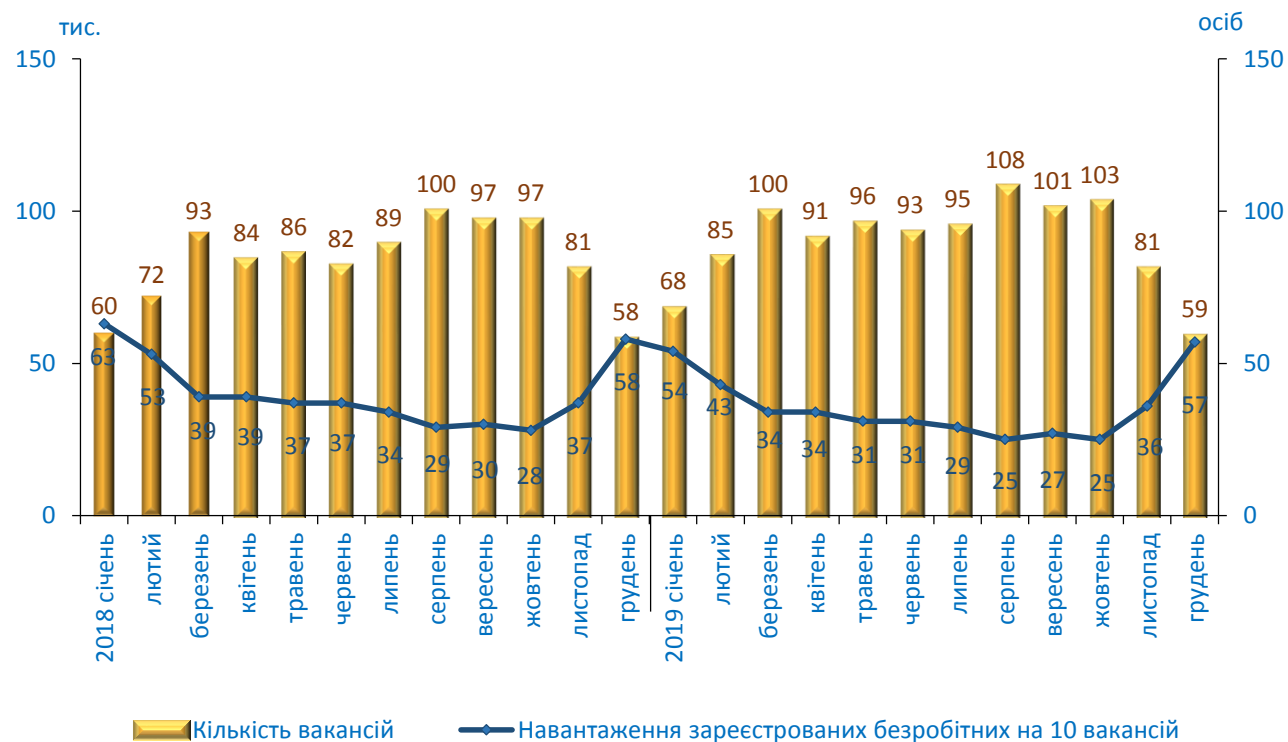
(у середньому за період)

	У віці	
	15 років і старше	15–70 років
Робоча сила, тис. осіб	18329	18240
Рівень участі населення в робочій силі, %	56,9	64,0
Зайняте населення, тис. осіб	17000	16912
Рівень зайнятості населення, %	52,7	59,3
Безробітне населення (за методологією МОП), тис. осіб	1329	1329
Рівень безробіття населення (за методологією МОП), %	7,2	7,3
Особи, які не входять до складу робочої сили, тис. осіб	13909	10256

Рівень безробіття населення (за методологією МОП) у країнах Євросоюзу (28), % **6,1**

Кількість вакансій

(на кінець місяця)



Кількість зареєстрованих безробітних на кінець грудня, тис. осіб **2018 2019**
 342 338

Наявний дохід

	Млрд.грн	% до попереднього року
2012	1149,2	114,6
2013	1215,5	105,8
2014	1151,7	99,2
2015	1362,6	118,3
2016	1582,3	116,1
2017	2008,3	126,9
2018	2470,3	123,0
2019¹		
I квартал	606,4	117,2
II квартал	676,8	116,8
III квартал	754,2	113,5

Наявний дохід у III кварталі 2019 року становив 754,2 млрд.грн, що на 13,5% більше, ніж у III кварталі 2018 року.



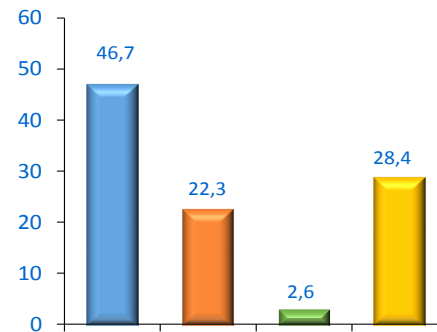
¹ Дані попередні.

Темпи зростання (зниження) реального наявного доходу населення, %

	% до попереднього року
2012	113,9
2013	106,1
2014	88,5
2015	79,6
2016	102,0
2017	110,9
2018	110,9
2019 ¹	
I квартал	107,7
II квартал	107,1
III квартал	104,6

¹ Дані попередні.

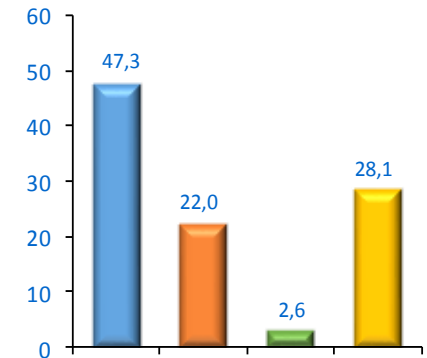
III квартал 2018 року¹



Структура доходів

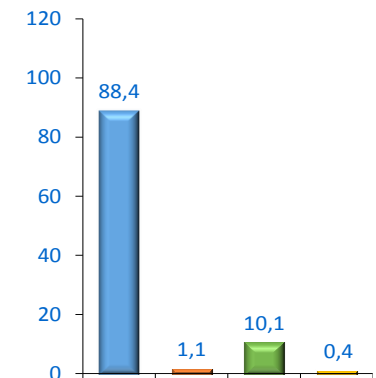
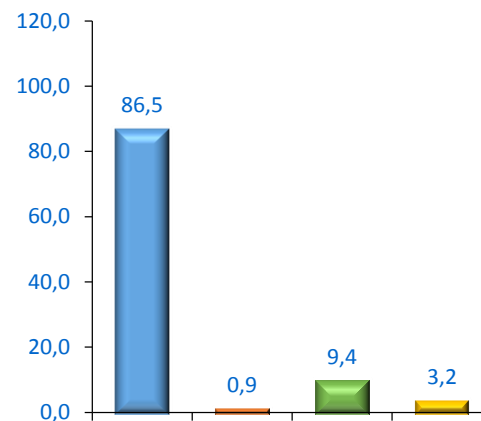
- заробітна плата
- прибуток, змішаний дохід
- доходи від власності (одержані)
- соціальні допомоги та інші одержані поточні трансферти

III квартал 2019 року¹



Структура витрат та заощаджень

- придбання товарів та послуг
- доходи від власності (сплачені)
- поточні податки на доходи, майно та інші сплачені поточні трансферти
- приріст заощаджень

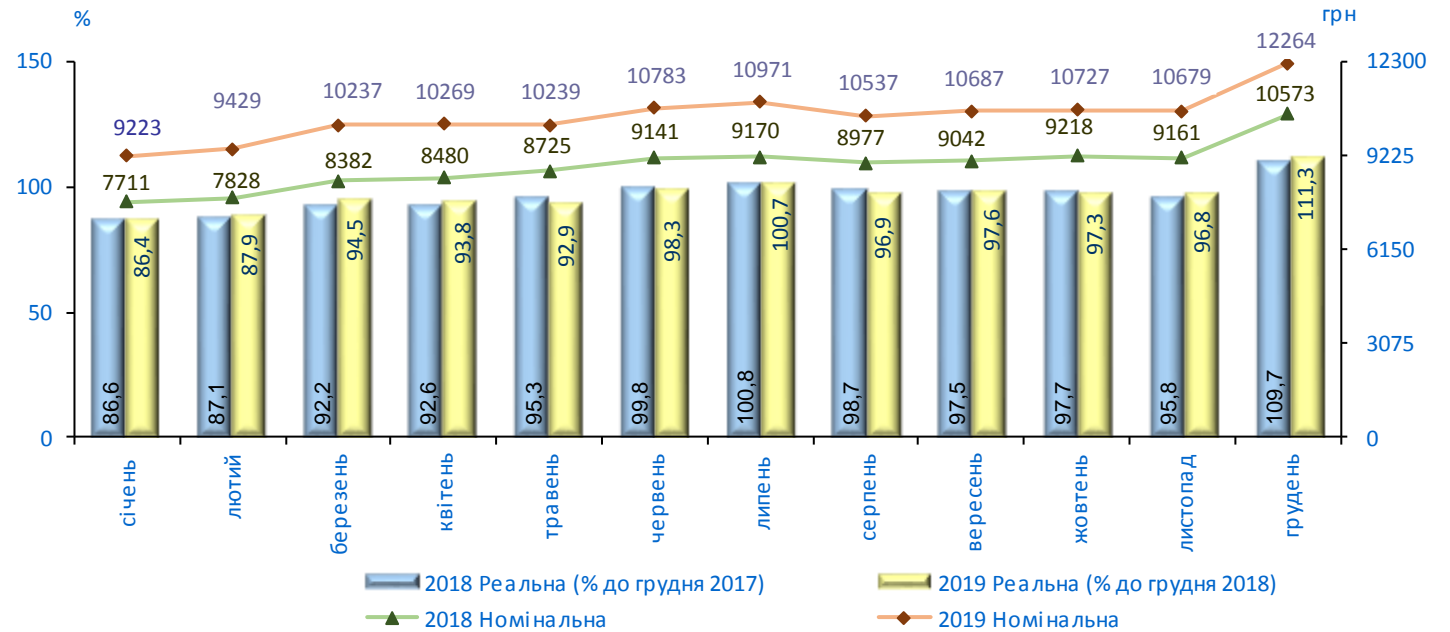


Середньомісячна номінальна та реальна заробітна плата

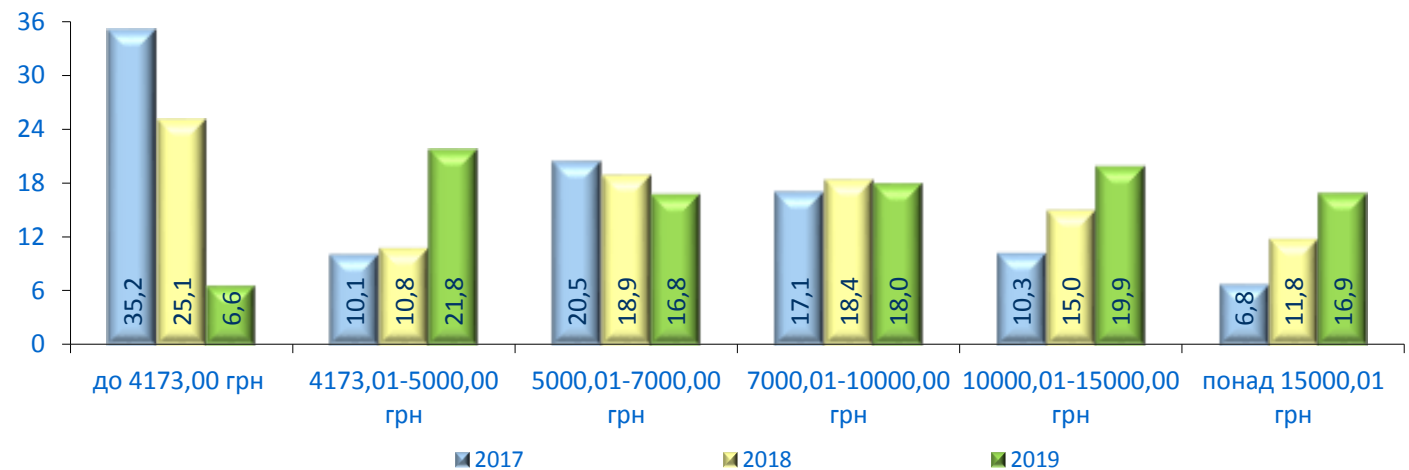
	Грн	% до відповідного періоду попереднього року	
		номінальна	реальна
2010	2250	117,6	110,2
2011	2648	117,7	108,7
2012	3041	114,8	114,4
2013	3282	107,9	108,2
2014	3480	106,0	93,5
2015	4195	120,5	79,8
2016	5183	123,5	109,0
2017	7104	137,1	119,1
2018	8865	124,8	112,5
2019 січень– грудень	10497	118,4	109,8

2019 рік
Мінімальна заробітна плата
Січень–грудень – 4173 грн

Динаміка номінальної та реальної заробітної плати

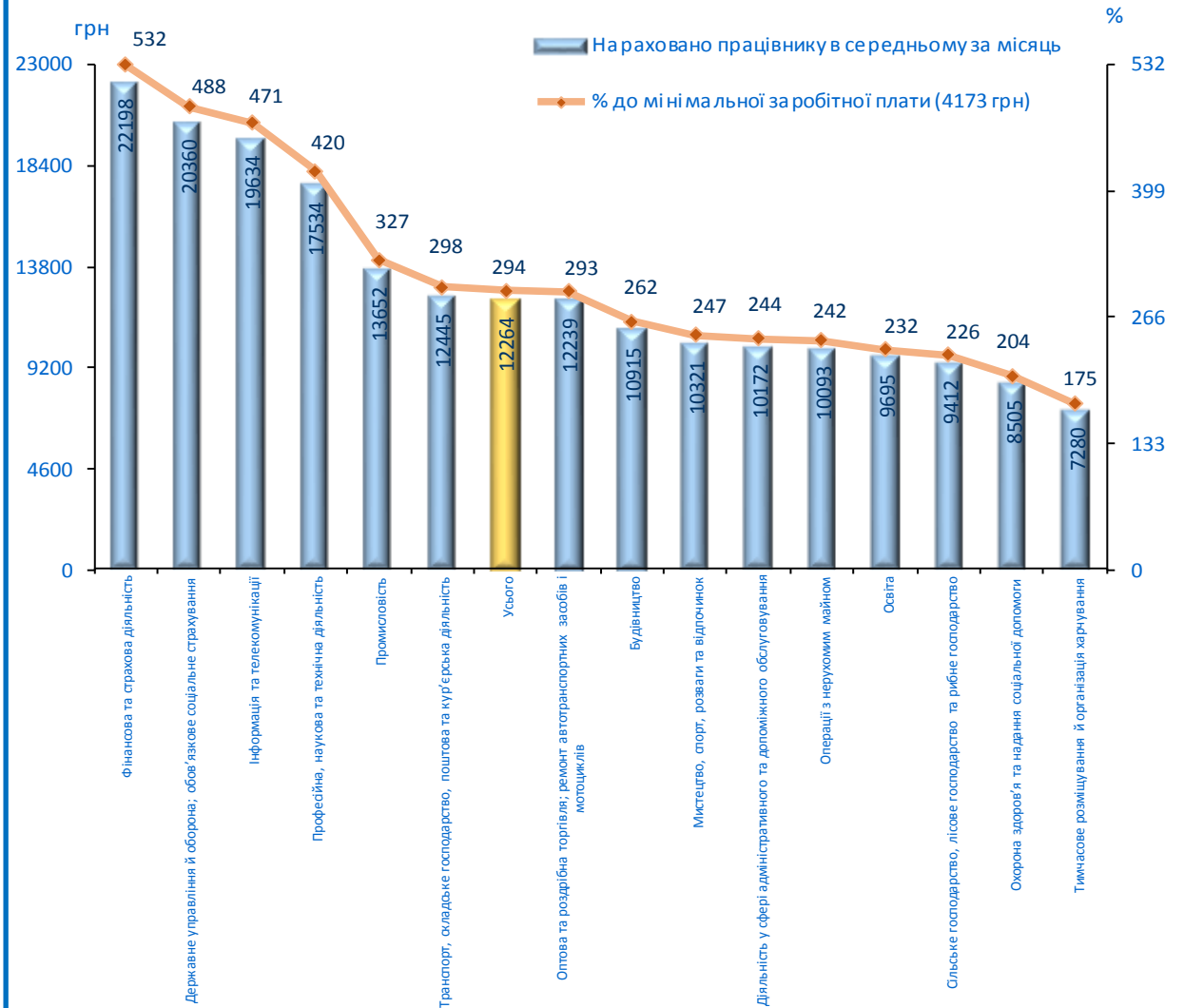


Розподіл кількості штатних працівників за рівнем заробітної плати у вересні, %



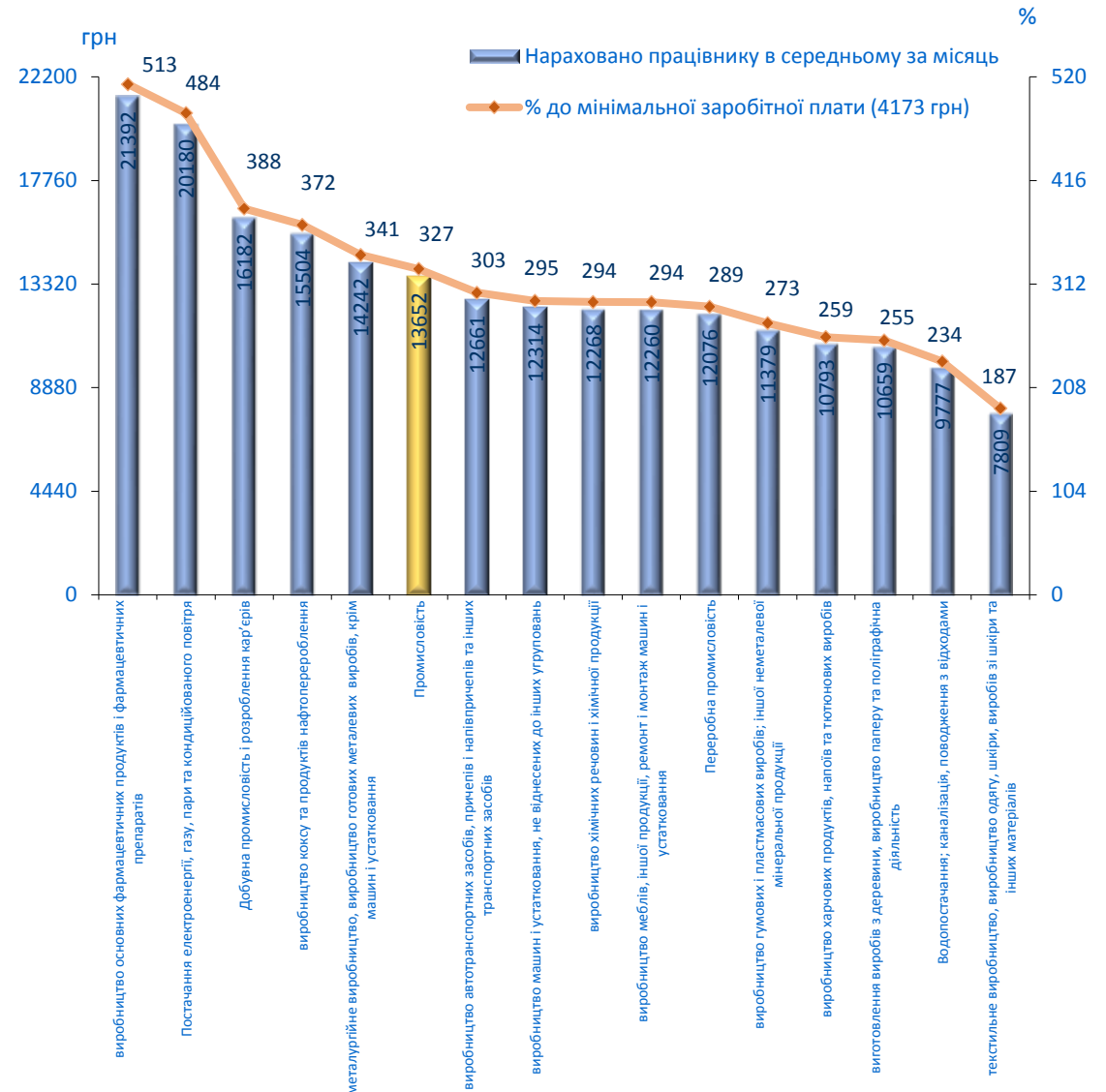
Заробітна плата штатних працівників за видами економічної діяльності у грудні 2019 року

	Нараховано працівнику в середньому за грудень		
	грн	% до	
		грудня 2018	середнього рівня по економіці
У середньому по економіці	12264	116,0	100,0
Сільське господарство, лісове господарство та рибне господарство	9412	114,7	76,7
Промисловість	13652	118,1	111,3
Будівництво	10915	114,0	89,0
Оптова та роздрібна торгівля; ремонт автотранспортних засобів і мотоциклів	12239	111,7	99,8
Транспорт, складське господарство, поштова та кур'єрська діяльність	12445	116,6	101,5
Тимчасове розміщування й організація харчування	7280	107,0	59,4
Інформація та телекомунікації	19634	126,5	160,1
Фінансова та страхова діяльність	22198	122,7	181,0
Операції з нерухомим майном	10093	118,2	82,3
Професійна, наукова та технічна діяльність	17534	113,2	143,0
Діяльність у сфері адміністративного та допоміжного обслуговування	10172	122,5	82,9
Державне управління й оборона; обов'язкове соціальне страхування	20360	118,4	166,0
Освіта	9695	115,9	79,1
Охорона здоров'я та надання соціальної допомоги	8505	115,9	69,4
Мистецтво, спорт, розваги та відпочинок	10321	112,5	84,2



Заробітна плата штатних працівників за видами економічної діяльності в промисловості у грудні 2019 року

	Нараховано працівники в середньому за грудень		
	грн	% до	
		грудня 2018	середнього рівня по економіці
Промисловість	13652	118,1	111,3
Добувна промисловість і розроблення кар'єрів	16182	114,3	132,0
Переробна промисловість	12076	114,9	98,5
виробництво харчових продуктів, напоїв та тютюнових виробів	10793	116,4	88,0
текстильне виробництво; виробництво одягу, шкіри, виробів зі шкіри та інших матеріалів	7809	104,5	63,7
виготовлення виробів з деревини, виробництво паперу та поліграфічна діяльність	10659	112,6	86,9
виробництво коксу та продуктів нафтоперероблення	15504	119,9	126,4
виробництво хімічних речовин і хімічної продукції	12268	128,3	100,0
виробництво основних фармацевтичних продуктів і фармацевтичних препаратів	21392	118,4	174,4
виробництво гумових і пластмасових виробів; іншої неметалевої мінеральної продукції	11379	116,6	92,8
металургійне виробництво, виробництво готових металевих виробів, крім машин і устаткування	14242	114,0	116,1
виробництво машин і устаткування, не віднесені до інших угруповань	12314	123,8	100,4
виробництво автотранспортних засобів, причепів і напівпричепів та інших транспортних засобів	12661	106,8	103,2
виробництво меблів, іншої продукції, ремонт і монтаж машин і устаткування	12260	113,9	100,0
Постачання електроенергії, газу, пари та кондиційованого повітря	20180	127,1	164,6
Водопостачання; каналізація, поводження з відходами	9777	128,9	79,7

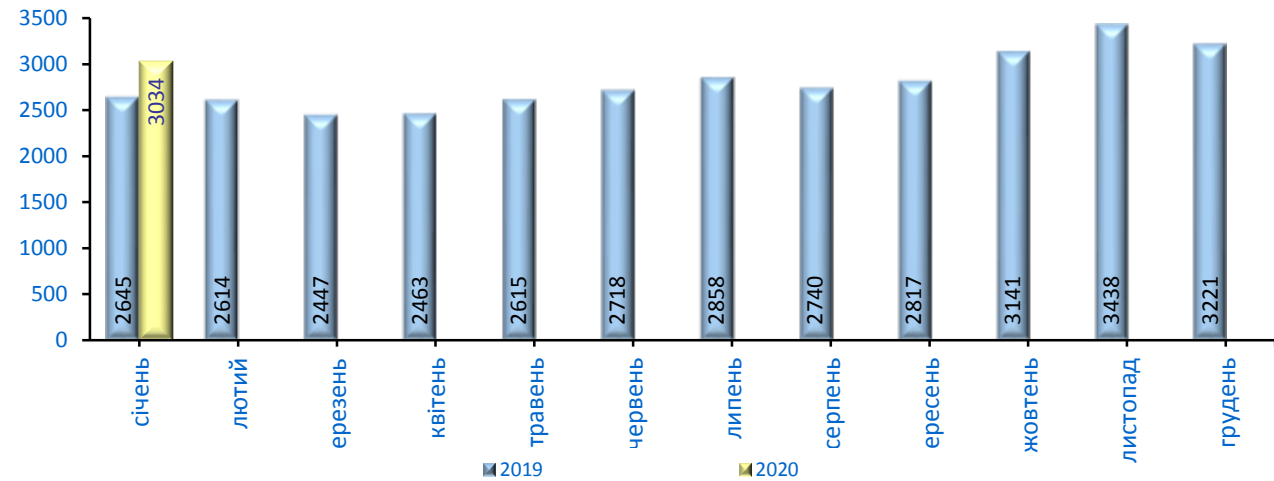


Заборгованість із виплати заробітної плати на початок року

	На 1 січня, млн.грн	% до	
		1 січня попереднього року	фонду оплати праці попереднього місяця
2013	830	90,7	2,4
2014	753	90,7	2,1
2015	1320
2016	1881	142,5	4,4
2017	1791	95,2	3,4
2018	2368	132,2	3,4
2019	2645	111,7	3,2
2020	3034	114,7	3,3

Динаміка суми заборгованості з виплати заробітної плати

(млн.грн, станом на 1 число відповідного місяця)



Структура заборгованості з виплати заробітної плати за типами підприємств на 1 січня 2020 року

	Усього	У тому числі		
		економічно активні	підприємства-банкрути	економічно неактивні
млн.грн	3034,4	1850,9	781,5	402,0
% до загальної суми	100,0	61,0	25,8	13,2

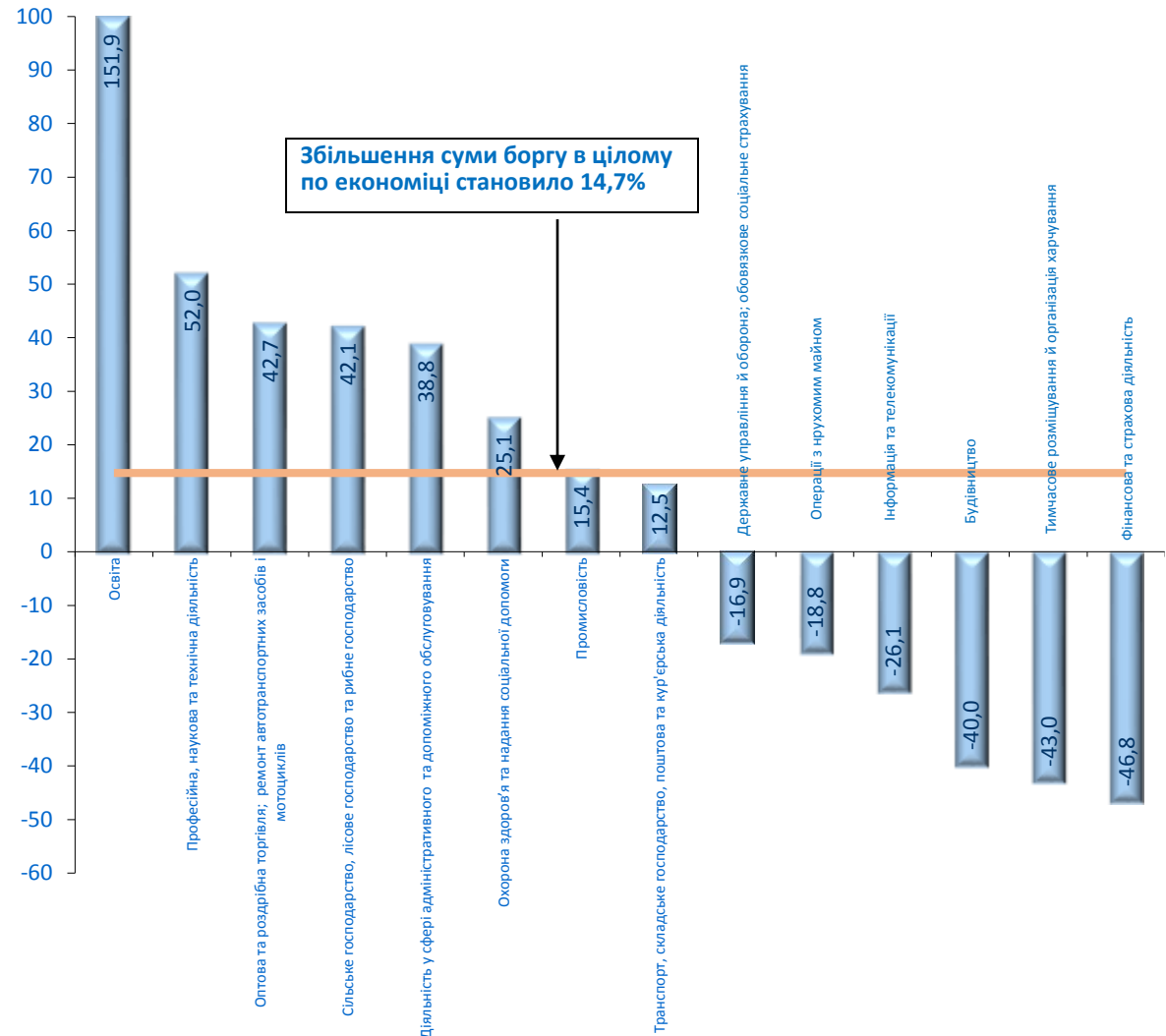
Сума невиплаченої заробітної плати протягом грудня 2019 року зменшилася на 5,8%, або на 186,5 млн.грн, що відбулося в основному за рахунок підприємств із водопостачання; каналізації, поводження з відходами (на 67,4 млн.грн), постачання електроенергії, газу, пари та кондиціонованого повітря (на 44,2 млн.грн), освіти (на 38,5 млн.грн).

Заборгованість із виплати заробітної плати за видами економічної діяльності на 1 січня 2020 року

	Млн. грн	% до		
		1 січня 2019	фонду оплати праці за грудень 2019	під-сумку
Усього	3034,4	114,7	3,3	100,0
Сільське господарство, лісове господарство та рибне господарство	29,5	142,1	0,8	1,0
Промисловість	2412,4	115,4	9,5	79,5
Будівництво	43,3	60,0	2,0	1,4
Оптова та роздрібна торгівля; ремонт автотранспортних засобів і мотоциклів	40,8	142,7	0,4	1,4
Транспорт, складське господарство, поштова та кур'єрська діяльність	210,2	112,5	2,7	6,9
Тимчасове розміщування й організація харчування	0,4	57,0	0,1	0,0
Інформація та телекомунікації	6,4	73,9	0,3	0,2
Фінансова та страхова діяльність	11,0	53,2	0,3	0,4
Операції з нерухомим майном	51,8	81,2	6,7	1,7
Професійна, наукова та технічна діяльність	182,7	152,0	5,1	6,0
Діяльність у сфері адміністративного та допоміжного обслуговування	11,3	138,8	0,6	0,4
Державне управління й оборона; обов'язкове соціальне страхування	3,6	83,1	0,0	0,1
Освіта	13,3	251,9	0,1	0,4
Охорона здоров'я та надання соціальної допомоги	17,6	125,1	0,2	0,6
Мистецтво, спорт, розваги та відпочинок	-	-	-	-

Приріст, зниження (-) заборгованості з виплати заробітної плати на 1 січня 2019 року

(% до 1 січня 2019)



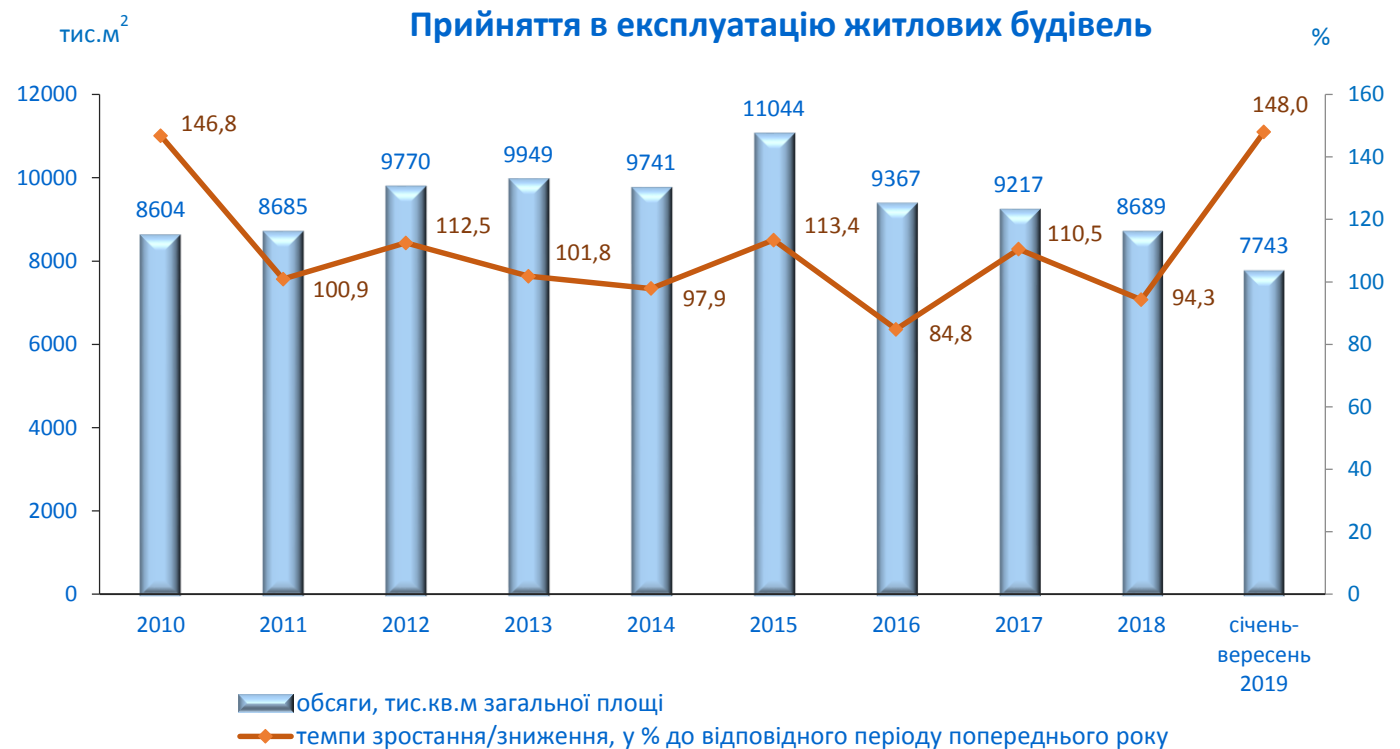
Прийняття в експлуатацію житлових будівель (нове будівництво)

	Тис.м ² загальної площі	% до відповідного періоду попереднього року
2018		
січень–березень	1854	103,1
січень–червень	3261	70,8
січень–вересень	5231	84,4
січень–грудень	8689	94,3
2019		
січень–березень	2454	132,3
січень–червень	4911	150,6
січень–вересень	7743	148,0

Прийняття в експлуатацію квартир

	Січень–вересень 2019	
	кількість квартир, прийнятих в експлуатацію, од	середній розмір квартири, м ² загальної площі
Усього	87374	88,6
у міських поселеннях	61443	78,1
у сільській місцевості	25931	113,5

В одноквартирних будинках прийнято в експлуатацію 54,1% загальної площі житлових будівель нового будівництва, або 4185,5 тис.м², у будинках із двома і більше квартирами – відповідно 45,9%, або 3554,0 тис.м² загальної площі, у гуртожитках – 0,0%, або 3,9 тис.м² загальної площі.



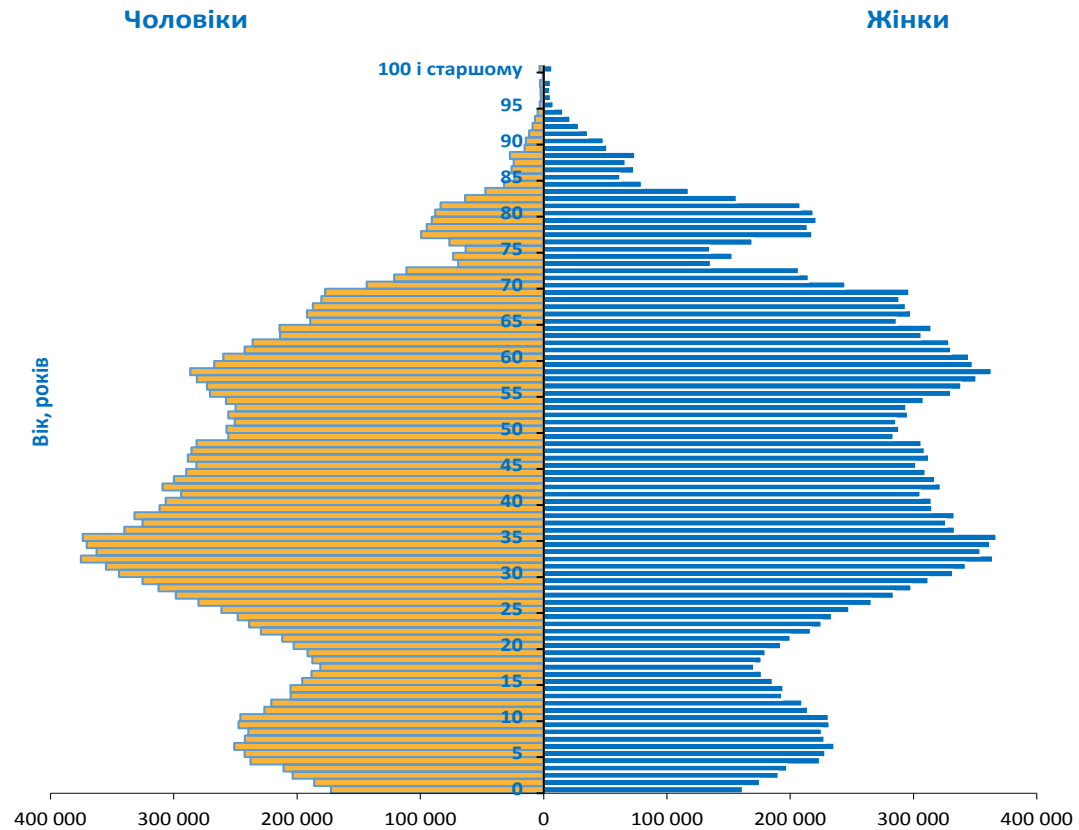
Примітка. Починаючи з 2017 року дані наведено по житлових будівлях нового будівництва.

У 2010–2016, 2018 роках та січні–вересні 2019 року з урахуванням загальної площі прийнятого в експлуатацію житлових будівель відповідно до порядків (накази Мінрегіону України від 03.07.2018 № 158, від 24.04.2015 № 79, від 19.03.2013 № 95 та від 24.06.2011 № 91) та Тимчасового порядку (постанова КМУ від 09.09.2009 № 1035).

Чисельність наявного населення¹
(за оцінкою, на початок року),
тис. осіб

2010	43617,2
2011	43434,2
2012	43289,4
2013	43204,4
2014	43073,1
2015²	42929,3
2016²	42760,5
2017²	42584,5
2018²	42386,4
2019²	42153,2
на 01.12.2019²	41922,7

Статеві-вікова піраміда населення України на початок 2019 року^{1,2}



¹ Без урахування тимчасово окупованої території Автономної Республіки Крим і м. Севастополя.

² Розрахунки (оцінки) чисельності населення здійснено на основі наявних адміністративних даних щодо державної реєстрації народження і смерті та зміни реєстрації місця проживання.