

Desperately trying to capture
the vanishing past:
Soviet architecture heritage in Latvia

“Clean Brownfields” seminar , Latvia – Lithuania

Kalni, Nīgrande

22.01.2020

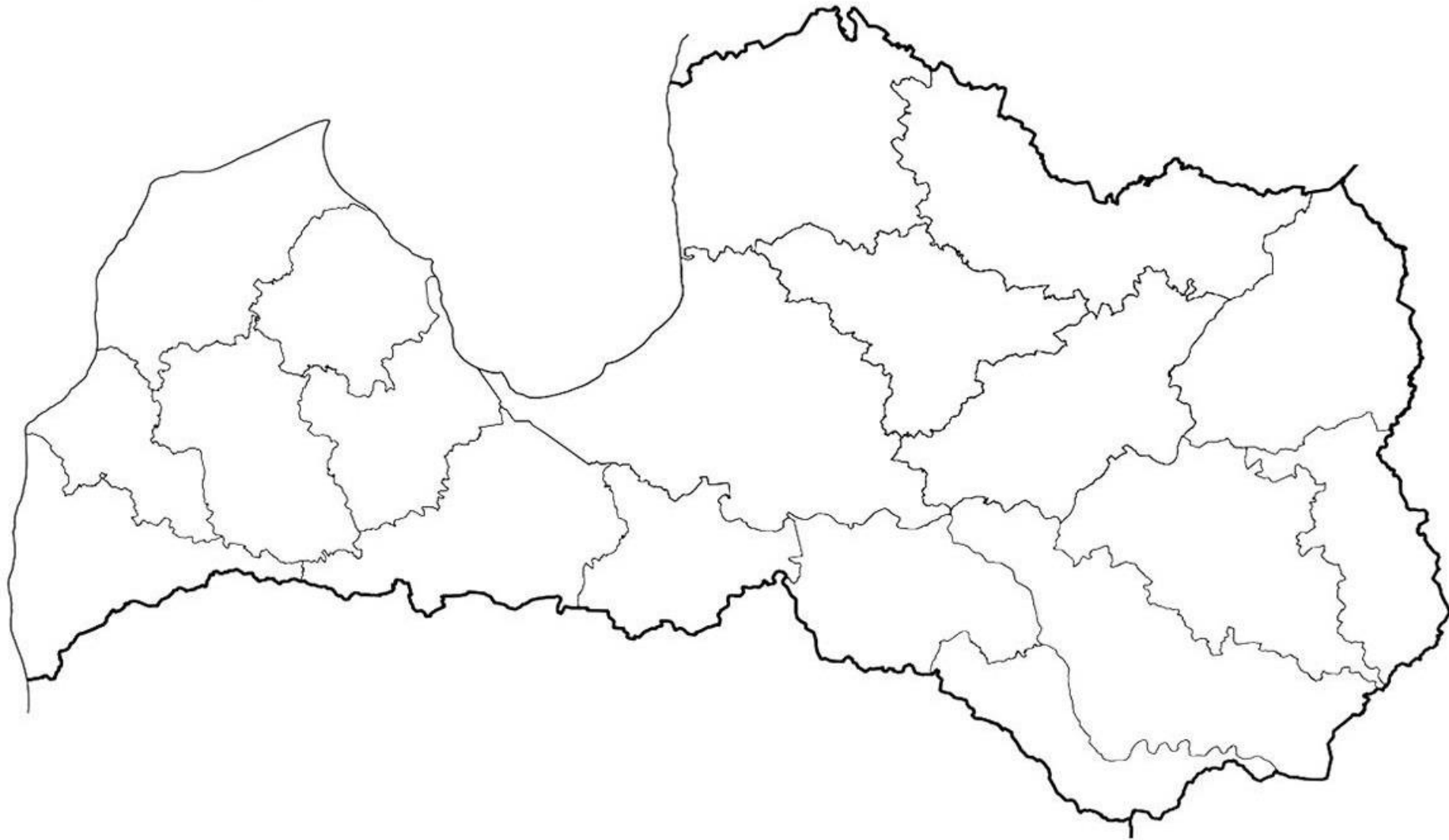
Artis Zvirgzdiņš

editor-in-chief , A4D architecture platform



Stalinist townscape
in Latvia:
The case of the new
established district
centres of 1950s

19 aprinđi 1924-1945



1946. gada aprīlī Valkas apriņķi sadalīja divos mazākos – Alūksnes un Valkas apriņķī. Pēc tam, 1947. gadā, nodalot teritorijas no kaimiņu apriņķiem izveidoja Ogres, Limbažu, Gulbenes, Krāslavas un Viļānu apriņķi.

Ar LPSR Augstākās padomes prezidija 1949. gada 31. decembra dekrētu apriņķi tika sadalīti vēl sīkāk un pārdēvēti par rajoniem, pagastus kā starpposmu starp ciemiem un rajoniem likvidēja.

(Vīksna, 1999)

58 rajoni 1950





Rajonizēšanas mērķis -

*– lai sekmētu partijas organizāciju un padomju varas orgānus
tuvināšanu darbaļaužu masām*

*– tuvināt partijas-padomju un saimnieciski kooperatīvo aparātu
rajonam un ciemam, lai gūtu iespēju risināt sasāpējušos
lauksaimniecības jautājumus.*

26 rajoni 1967-2009



Administratīvi teritoriālās izmaiņas Latvijā PSRS ietvaros (1940–1991)

Latvijas PSR administratīvi teritoriālais iedalījums *

	1946. 1.10.	1950. 1.05.	1954. 1.07.	1957. 1.07.	1961. 1.08.	1964. 1.01.	1967. 1.08.	1972. 1.01.	1978. 1.01.	1984. 1.01.
Pilsētas, t.sk. republikas pakļautības	58 5	58 5	57 6	56 6	55 7	54 7	56 7	56 7	56 7	56 7
Rajoni (1946.g. – apriņķi)	20	58	58	45	32	21	26	26	26	26
Pagasti	510	-	-	-	-	-	-	-	-	-
Ciemi	1361	1358	708	661	607	569	546	534	481	468
Pilsētciemati (līdz 1961. g. – strādnieku ciemati)	20	27	27	34	34	34	33	35	36	37
Lauku ciemati	-	-	-	-	-	-	-	-	-	669

* Pēc: *Latvijas PSR administratīvi teritoriālais iedalījums.* – R., 1946.;1950.,1954.,1957., 1961.;1964.;1967.;1972.;1978.;1984.

«Šis iedalījums veikts pēc primitīvas shēmas, galvenokārt formāli izdalot administratīvas teritorijas pēc aptuveni līdzīgu platību principa ap esošajiem jeb plānveidīgi mākslīgi veidotajiem administratīvajiem centriem, kuru izvēle un attīstīšana balstījās vienīgi uz citai valstij raksturīgo specifisko kritēriju pamata.

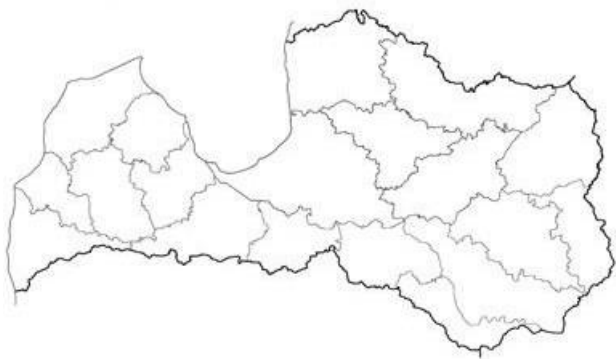
Šie kritēriji bija sociālistiskās valsts ideoloģisko un politekonomisko koncepciju nosacīti: lineāras direktīvu pārvaldes efektivtāte un tā saukto ražošanas spēku izvietojums.»

(Šteins, Šķinķis)

“Stalinisms — dīvains revolucionārās frazeoloģijas un dažu sociālisma elementu sakausējums ar senām Krievijas valsts pārvaldes tradīcijām un imperiālistiskām ambīcijām, ko visu vainagoja vēl nekur neredzēts izspiedzes un terora aparāts.”

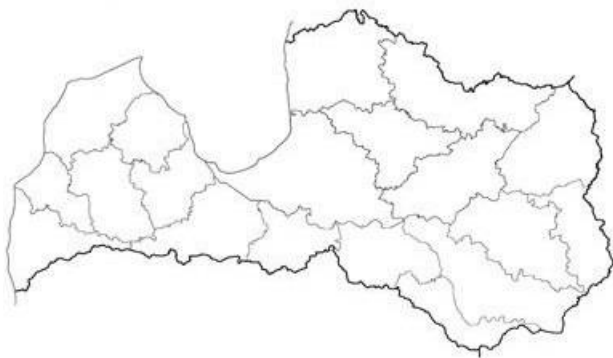
(Ģermanis)

19 aprīķi 1924-1945



Abrene
Aizpute
Bauska
Cēsis
Daugavpils
Ilūkste
Jēkabpils
Jelgava
Kuldīga
Liepāja
Ludza
Madona
Rēzekne
Rīga
Talsi
Tukums
Valka
Valmiera
Ventspils

19 apriņķi 1924-1945



58 rajoni 1950



+

~~Abrene~~*

Aizpute

Bauska

Cēsis

Daugavpils

Ilūkste

Jēkabpils

Jelgava

Kuldīga

Liepāja

Ludza

Madona

Rēzekne

Rīga

Talsi

Tukums

Valka

Valmiera

Ventspils

Aknīste

Aloja

Alsunga

Alūksne

Ape

Auce

Baldone

Balvi

Cesvaine

Dagda

Dobeles **

Dundaga

Eleja

Ērgļi

Grīva

Gulbene

Jaunjelgava **

Jaunpiebalga

Kandava

Kārsava

Krāslava

Krustpils

Limbaži

Līvāni

Malta

Nereta

Ogre

Pļaviņas

Preiļi

Priekule

Rūjiena

Saldus

Saulkrasti

Sigulda

Skrunda

Smiltene

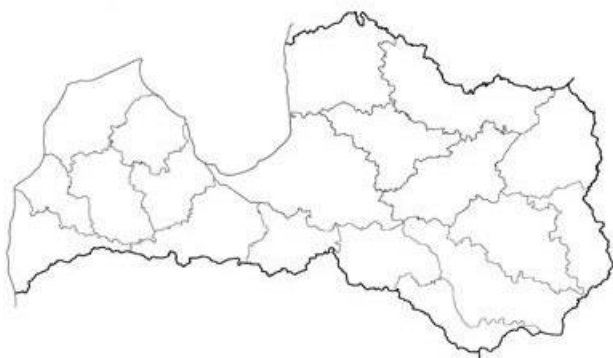
Varakļāni

Viļaka *

Viļāni

Zilupe

19 apriņķi 1924-1945



58 rajoni 1950



26 rajoni 1967-2009



+

-

Abrene-
Aizpute
Bauska
Cēsis
Daugavpils
Ilūkste
Jēkabpils
Jelgava
Kuldīga
Liepāja
Ludza
Madona
Rēzekne
Rīga
Talsi
Tukums
Valka
Valmiera
Ventspils

Aknīste
Aloja
Alsunga
Alūksne
Ape
Auce
Baldone
Balvi
Cesvaine
Dagda
Dobele
Dundaga
Eleja
Ērgļi
Grīva
Gulbene
Jaunjelgava
Jaunpiebalga
Kandava
Kārsava

Krāslava
Krustpils
Limbaži
Līvāni
Malta
Nereta
Ogre
Pļaviņas
Preiļi
Priekule
Rūjiena
Saldus
Saulkrasti
Sigulda
Skrunda
Smiltene
Varakļāni
Viļaka
Viļāni
Zilupe

Aknīste
Aizpute ****
Aloja
Alsunga
Ape
Auce
Baldone
Cesvaine
Dagda
Dundaga
Eleja
Ērgļi
Grīva ***
Ilūkste ****
Jaunjelgava **
Jaunpiebalga
Kandava
Kārsava
Krustpils ***

Līvāni
Malta
Nereta
Pļaviņas
Priekule
Rūjiena
Saulkrasti
Sigulda
Skrunda
Smiltene
Varakļāni
Viļaka
Viļāni
Zilupe

+
Stučka (Aizkraukle)

Vecie apriņķu centri	Jaunradītie rajonu centri un to "dzīves ilgums"			
(treknināti – rajonu centri 1950—2009)	1950-1956	1950-1959	1950-1962	1950— 1967—2009
Abrene Aizpute Bauska Cēsis Daugavpils Ilūkste Jēkabpils Jelgava Kuldīga Liepāja Ludza Madona Rēzekne Rīga Talsi Tukums Valka Valmiera Ventspils	Aknīste Aloja Alsunga Ape Cesvaine Dundaga Eleja Grīva (1953 > Daugavpils) Jaunjelgava * Jaunpiebalga (Gaujenas raj.) Nereta Saulkrasti Varakļāni	Auce Balдоне Dagda Ērgļi Kandava Līvāni Malta Pļaviņas Priekule Rūjiena Skrunda Smiltene Vijaka (Abrenes raj.) Zilupe	Aizpute * Ilūkste * Kārsava Krustpils (1962 > Jēkabpils) Sigulda Vijāni	Alūksne Balvi Dobele Gulbene Krāslava Limbaži Ogre Preiļi Saldus + 1967—2009 Stučka /Aizklaukle

Treknrakstā – pilsētas, kas bija rajonu centri līdz pat 2009. gada reformai
Gaiši pelēkie – vietas, kam, kļūstot par rajonu centriem, nebija pilsētas statusa

the buildings



Socialist realism

Sociālistiskais reālisms

Staļina klasicisms

Staļina ampīrs

Stalin Empire Style

Socialist Classicism

Staļina baroks

retrospektīvisms

Communist Party Headquarters / Executive Committee



Cesvaine



Dagda



Dobele



Ērgļi



Ilūkste



Kārsava

Communist Party Headquarters / Executive Committee



Krāslava



Malta



Preiļi



Varakļāni



Viļaka



Zilupe

Culture Houses



Krustpils.
1954-1959. Arhitekts Andrejs Aivars



Viļāni



Auce.
1952, arhitekts Arturs Reinfelds

Culture Houses. Architect: Andrejs Aivars. Hall for 450 viesesats



Balvi, 1954



Ērgļi



Kārsava, 1959



Preiļi, 1959



Varakļāni



Cinema in Dagda

The same or similar one has been in Zilupe (bordertown on Russian border) but has been (Ivars Matisovs)

Schools



Aloja



Ērgļi



Jaunpiebalgai



Malta



Kārsava

Hospitals

Aknīste



Balvi



Skrunda

Department Stores



Aknīste



Aloja



Pļaviņas



Nereta

other

Firestation in
Jaunpiebalga



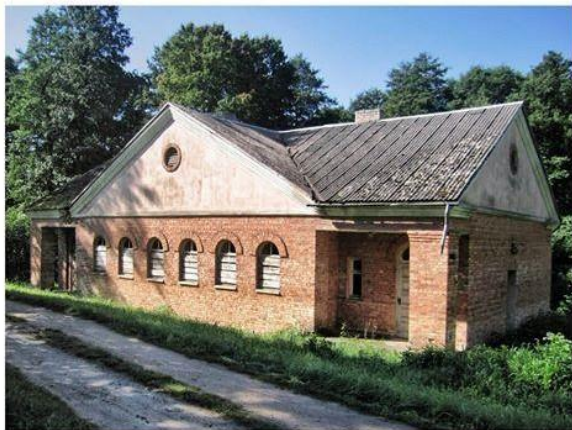
Dairy in Dagda



Dairy in Jaunpiebalga

Bathhouses

Man zināmās vietas, kur ir šāda parauga pirtis: Aloja, Balvi, Alsunga, Dundaga, Eleja, Ērgļi, Ilūkste, Nereta, Preiļi, Viļaka, kā arī - Mazsalaca, Strenči. Bez tam, pēc 1950. pirmās puses gadu periodikas ziņām jaunas pirtis celtas arī Jaunpiebalgā, Līvānos, Maltā, Saulkrastos un Siguldā, ļoti iespējams – kādas arī šī paša projekta.



Alsunga



Aloja



Viļaka



Dundaga



Nereta



Ilūkste

Conclusions

The way how these kind of buildings in those small places tells us of the importancy, significancy those places had once ago, even for a small period.

Instagram: [artiszvi](#) #Staļinaampīrs

Modernist
period

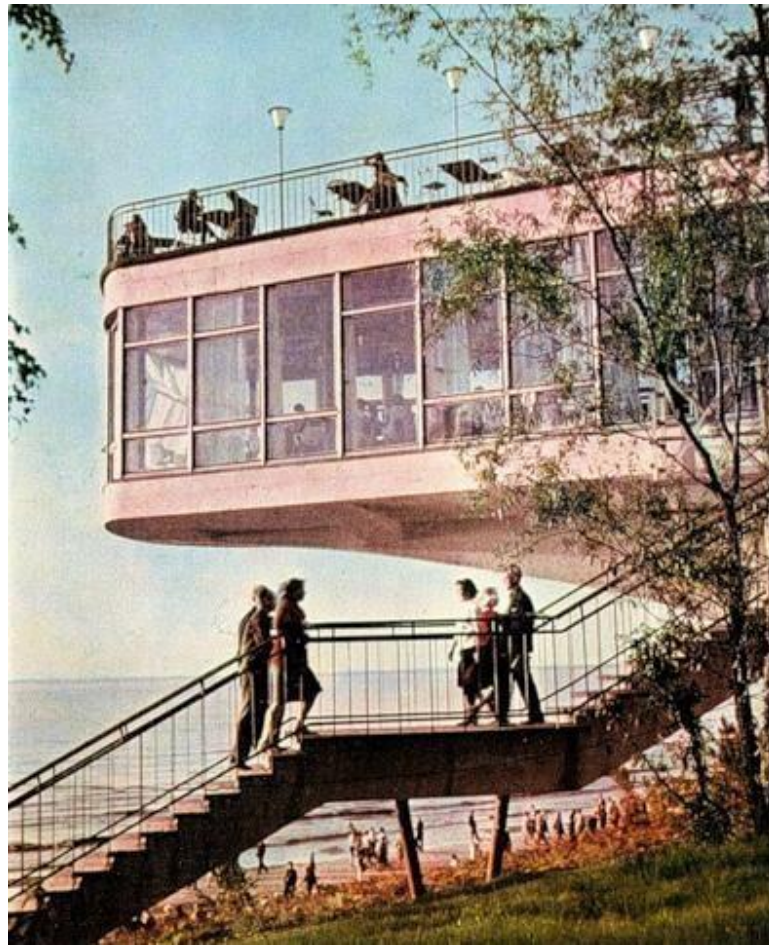
so fragile and vanishing ...



‘Jūras pērle’, 1964

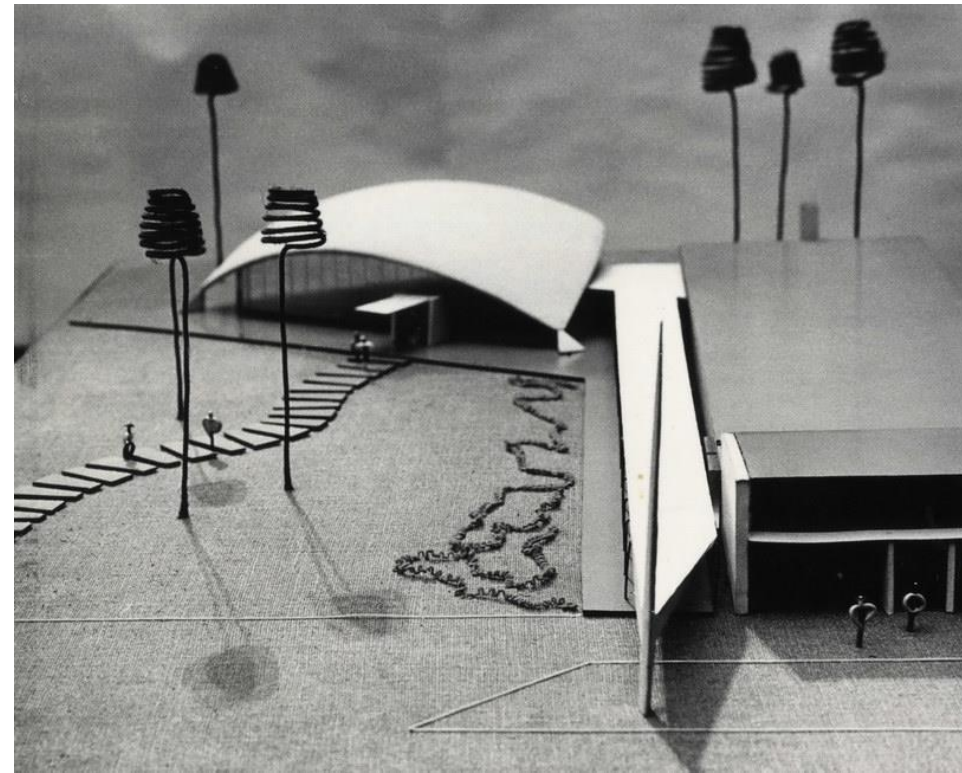
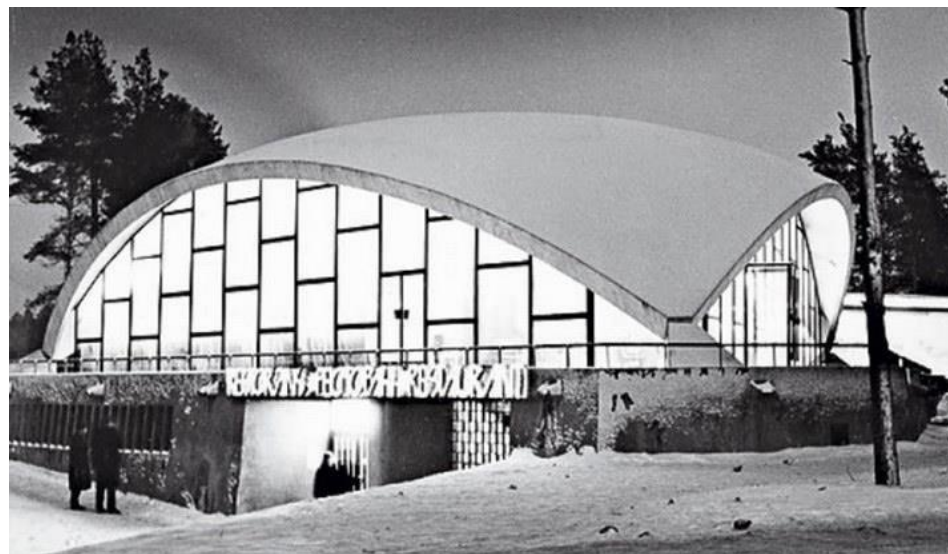
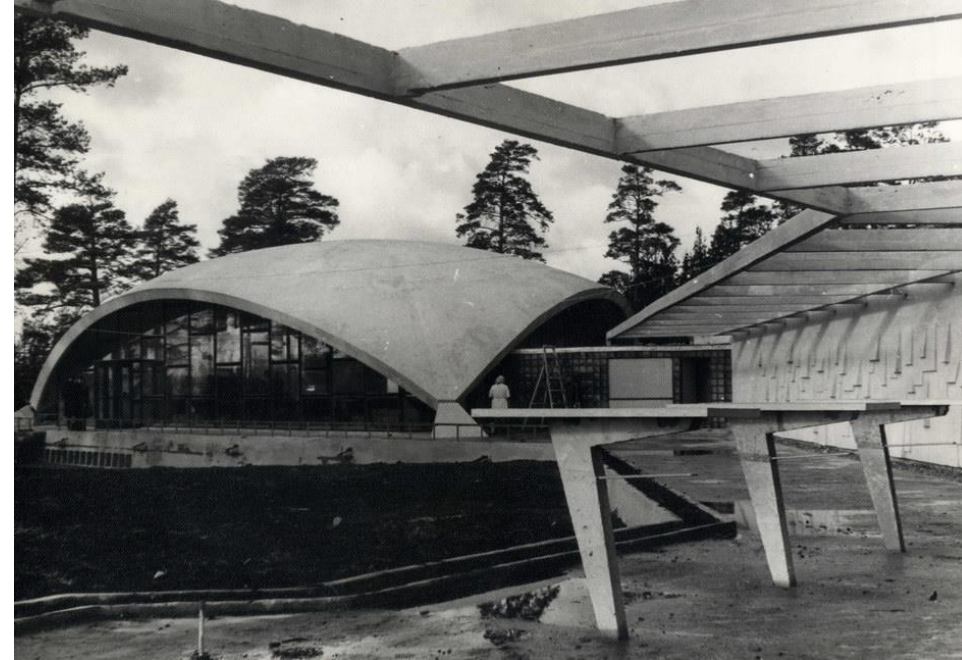


‘Sēnīte’, 1967



Restaurant *Jūras pērle* (The Pearl of the Sea)

Josifs Goldenbergs,
engineer N.Kastro,
1964

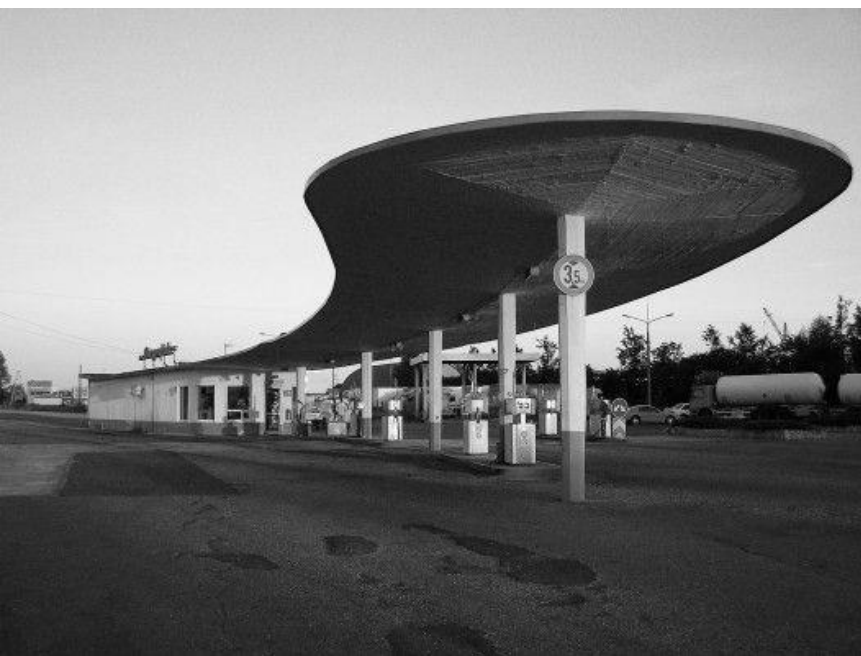


Restaurant *Sēnīte*
Linards Skuja, engineer — Andris Bite,
1967

'Jūras pērle' in 1990s



'Sēnīte' nowadays



Filling station in Ogre
Juta Kruusimägi, 1966



Cinema in Rēzekne, 1961
Demolished in 2015



Bus station in Krāslava



Madona



Ogre



Renovated modernist school buildings in Riga

Housing Series 103

103. sērija

103. sērija

Housing series 103



Piņķi



Jēkabpils

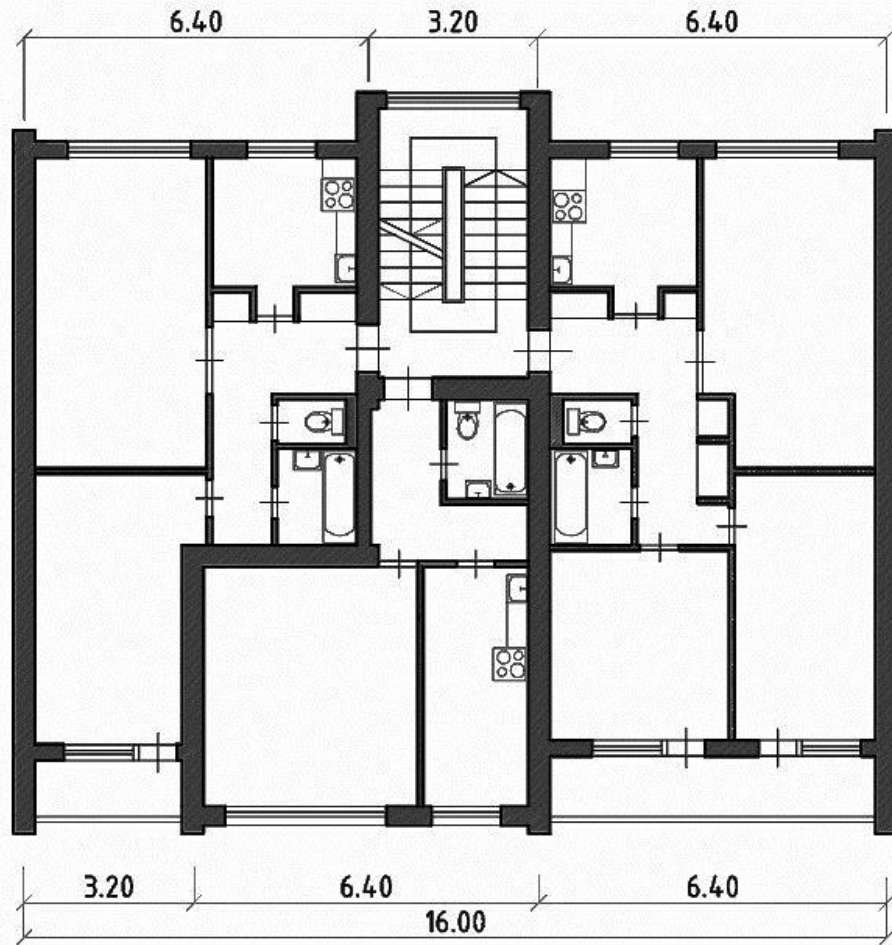


Smiltene

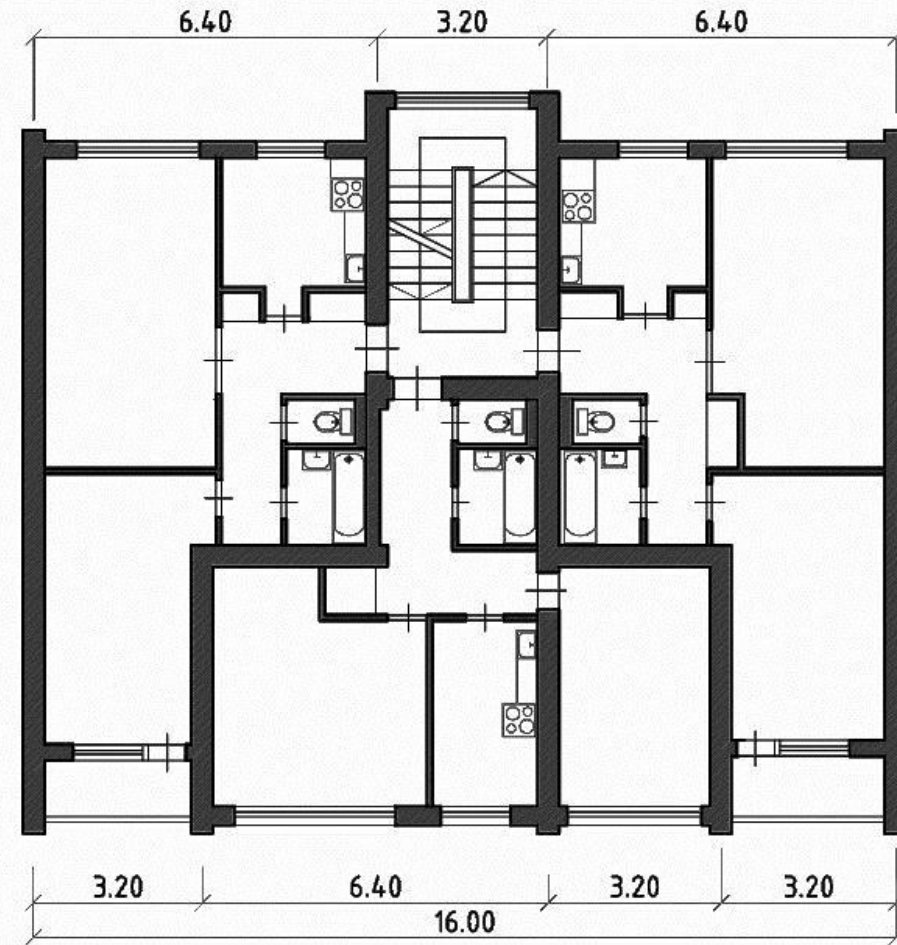
Design of the series elaborated in Institute of Urban Construction Design (Latvijas Valsts pilsētu celtniecības projektēšanas institūts), leading architects —Lidija Plakane, Lidija Ose, in the second half of 1960s

103. sērija

Series 103



SEKCIJA 2-1-3



SEKCIJA 2-2-2

103. sērija

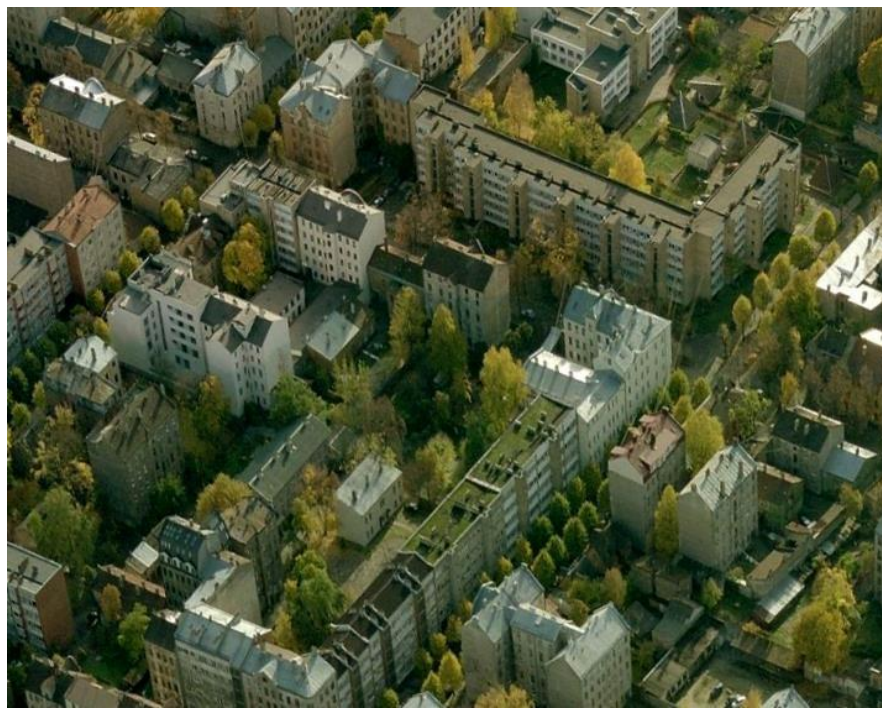
Series 103



Šampēteris, Rīga



Kauguri, Jūrmala



Grīziņkalns, Rīga

103. Sērija

Series 103

Rural version

‘Rural version’ — was elaborated in the first half of 1970s.

Leading architect — Alfrēds Plēsums.



103. sērija

Series 103. Rural version



Lēdmane



Rūjiena



Madliena



Kazdanga



Sigulda

103. sērija

Series 103

Postmodern turn

Late 80s / early 90s



Ērgeme



Madlienas



Limbaži

103. sērija

Series 103

Postmodern turn

Late 80s / early 90s



Dagda



Ropaži



Jaunmārupe,
Ausma Skujiņa, Anita Marinska
1983

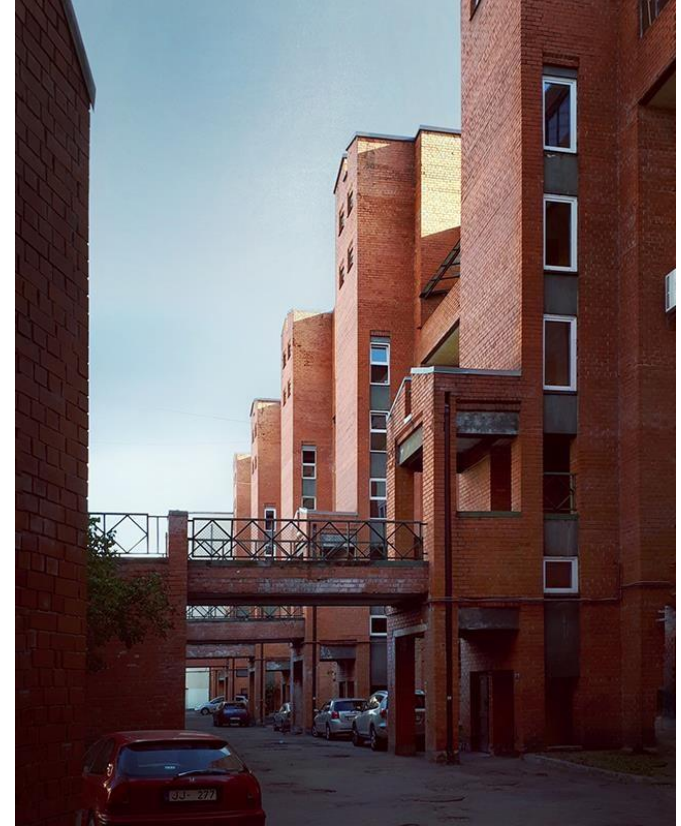
Block No 10

Moscov District, Riga

1987-1992

Kārlis Alksnis, Egils Bušs, Juris Poga;

Viesturs Meinerts



103. sērija

Series 103



Latvia of kolkhozes

architecture in
a peripheral Latvia
in 1970s-1980s

ambitions



Nākotne, 1970s, Henrikas Šilgalis





Nākotne, 1970s, Henrikas Šilgalis

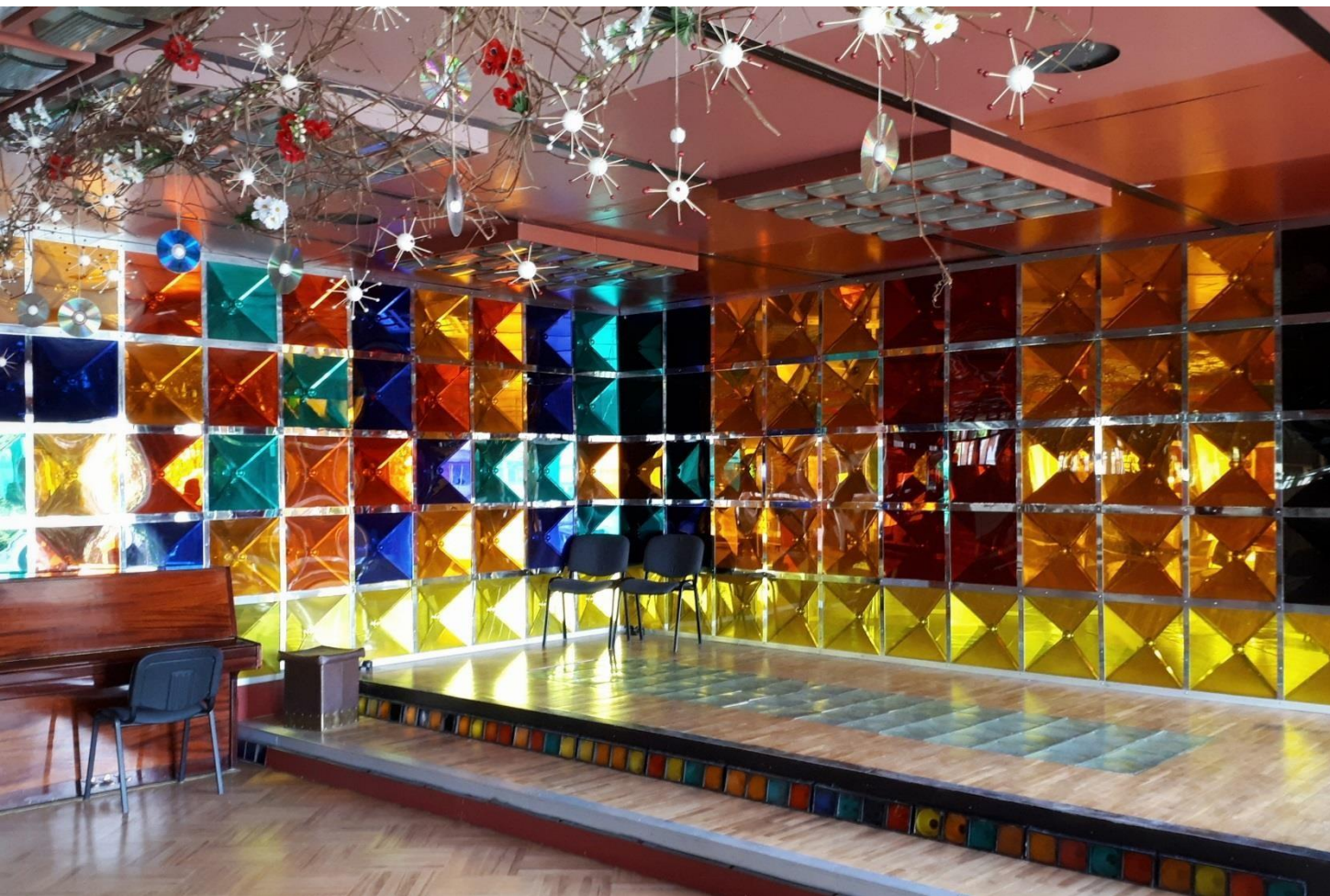
Naukšēni





Kalni, 1985, Ausma Īvāne





Kalni, 1985, Ausma Īvāne



Madliena, 1983, Zigurds Lazdiņš





Bath-house/sauna + swimming pool. Madliena



Secondary school. Madliena



Lēdmane



Mālpils. Laimonis Tīkmanis



Slampe, 1984-1986

Vera Savisko, Imants Jakobsons, Ināra Akolova



Secondary school, Slampe, 1984-1986
Vera Savisko, Imants Jakobsons, Ināra Akolova



Nīgrande, 1986-
Laimonis Tīkmanis





Culture house, Viesīte
1985-1991, Linards Skuja



Secondary school, Druva
1984-1989, Tāļivaldis Timpars



Renda, 1984-1986
Laimonis Tīkmanis



Nīgrande, 1986-
Laimonis Tīkmanis



Spuņciems
Zaiga Gaile

#entrance-space



Druva



#entrance-space

Mētriēna

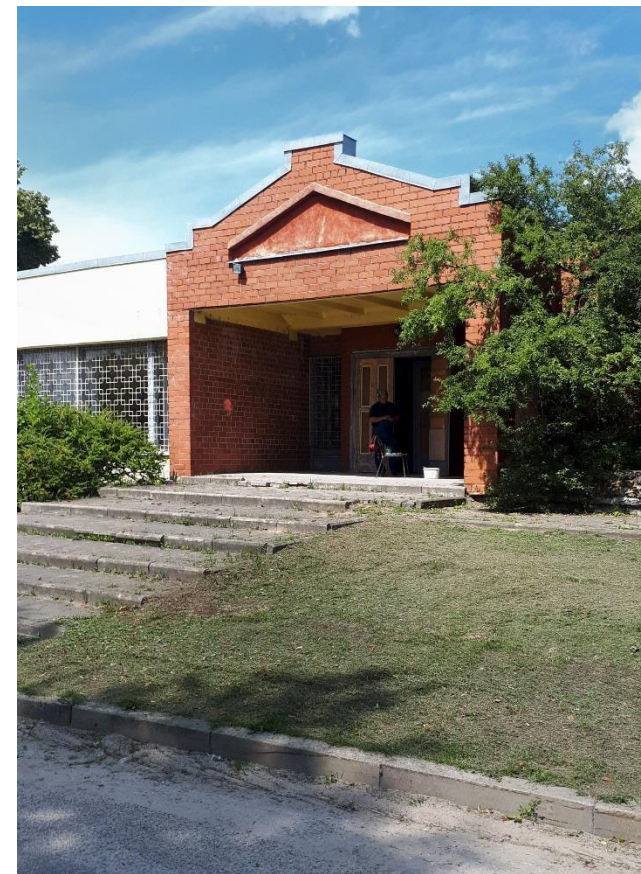




Madliena



Vārme



Welfare Shopping



Madliena



Lēdmane



Ķekava



Priekule



Uzvara

Verticals



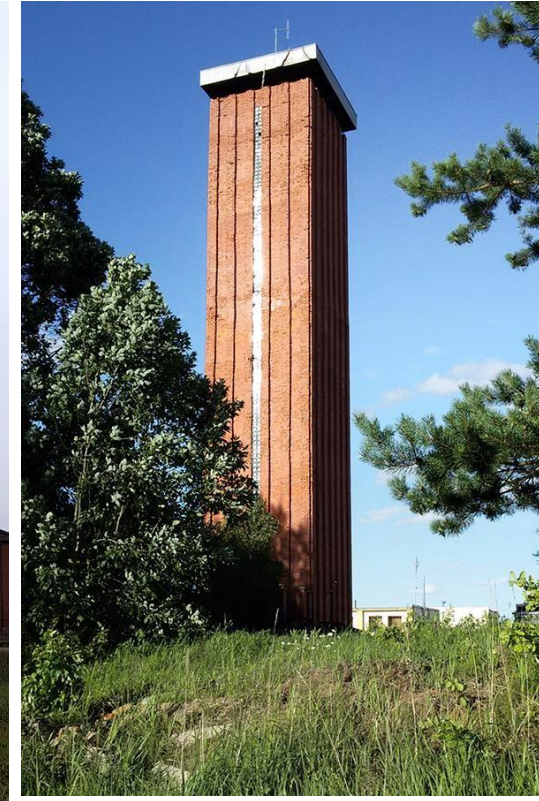
Druva



Ķekava



Nākotne



Valka



Lēdmane

Verticals



More
66 m³



Dubna
100 m³



Ape
300 m³



Jaunmārupe
530 m³



Ērgeme

Watertowers, Juris Skalbergs, 1980s

Rituals

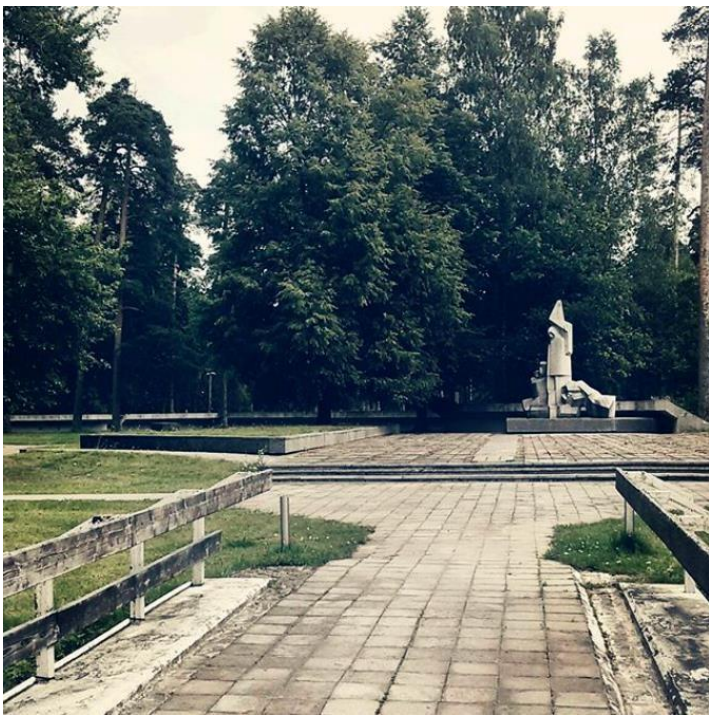
Rituals. Cemetery chapels



Madliena. 1979, Aina Šēnberga

Daugavpils

Rituals. WW2 memorials

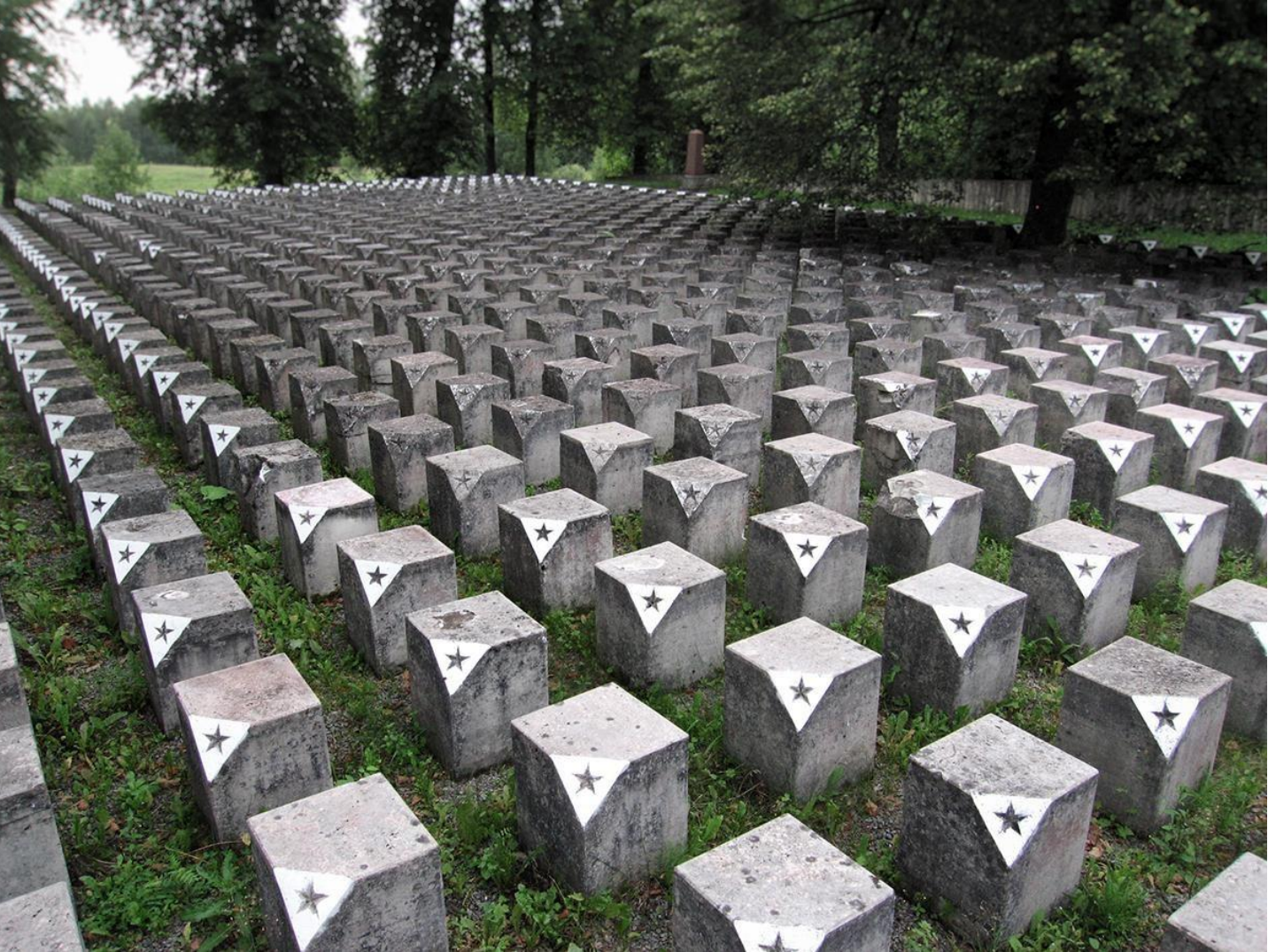


Priekule

Valka

Rituals. WW2 memorials

Valmiera



Nītaure



Rituals. Sauna culture



Snapshot
from
'Dāvana
vientuļai
sievietei'
1973



Pilskalne



Kalni



Pampāļi, 1983-1987
Laimonis Tīkmanis

Utilitarian modernism



Utilitarian modernism





Signage, symbols, toponymy - most tangible heritage



Roja



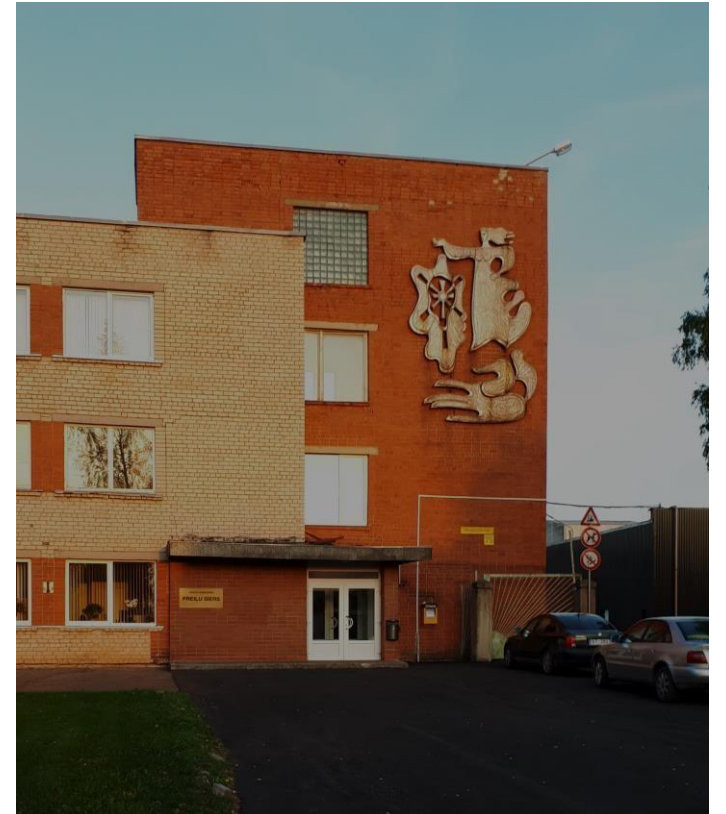
Nākotne

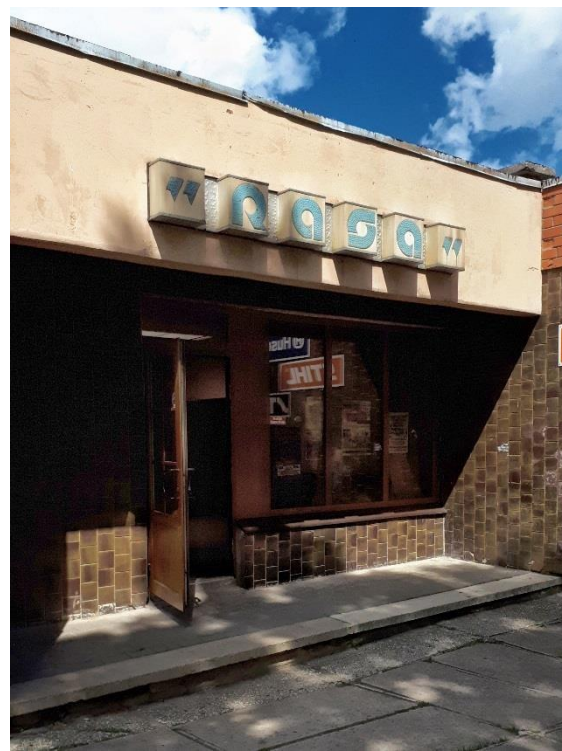


Tume









Paldies!

Ačiū!

Artis.Zvirgzdins@gmail.com

Instagram: artiszvi / #kolhozuLatvija / #modernistLatvia

FB: Artis Zvirgzdiņš