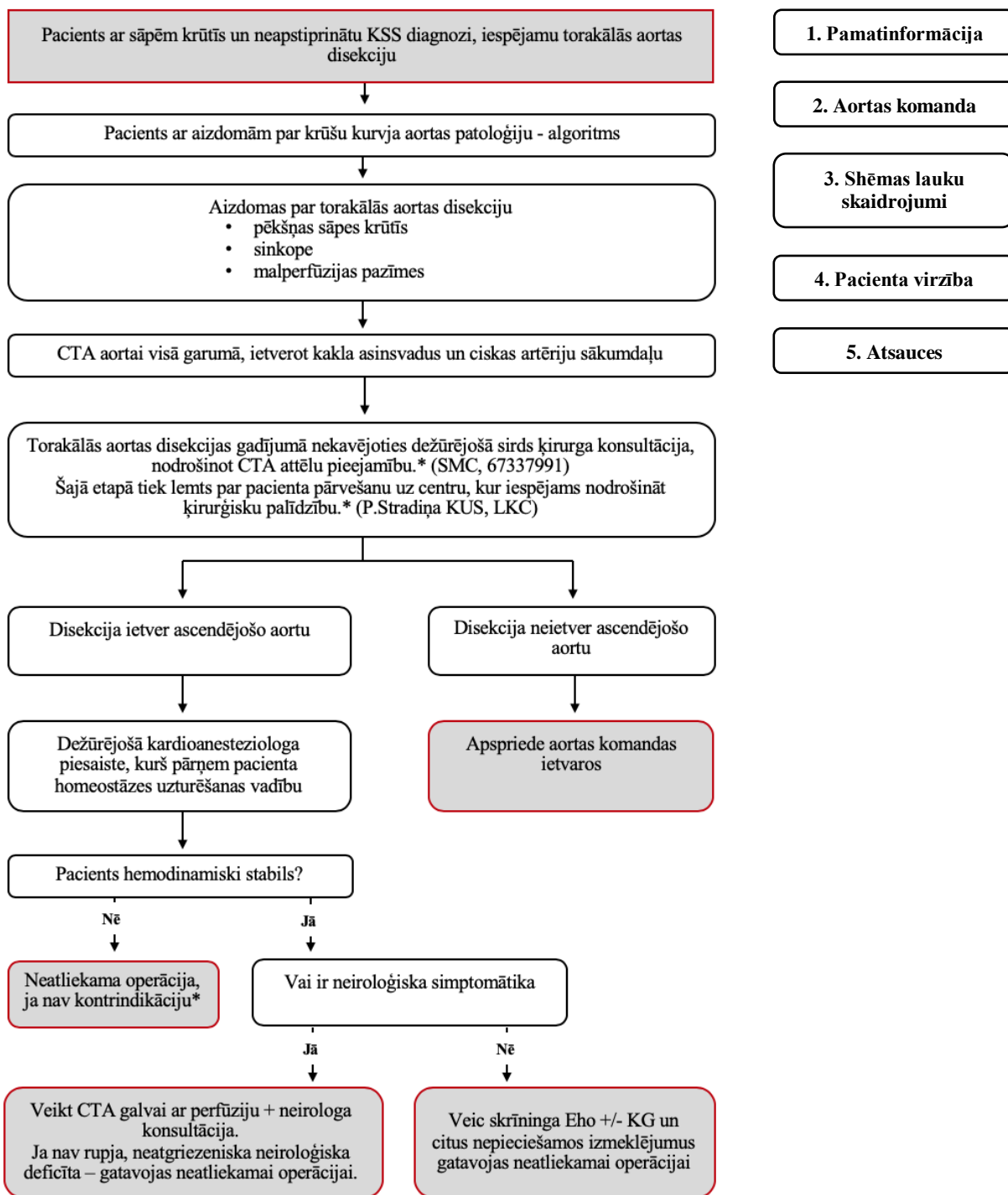


Autori: sirds ķirurgs prof. Pēteris Stradiņš, sirds ķirurgs Ivars Brečs un darba grupa kardiologa prof. Andreja Ērgļa vadībā: ķirurgs, neatliekamās medicīnas ārsts Aleksejs Višņakovs, anesteziologs, reanimatologs prof. Indulis Vanags; kardiologs Ainārs Rudzītis; sirds ķirurgs Mārtiņš Kalējs; ārste Diāna Kalniņa; ārsts Gvido Jānis Bergs; ārsts Kristiāns Meidrops

Pacients ar sāpēm krūtīs un neapstiprinātu KSS diagnozi, iespējamu torakālās aortas disekciju.

Klīniskais ceļš.



1. Pamatinformācija
2. Aortas komanda
3. Shēmas lauku skaidrojumi
4. Pacienta virzība
5. Atsauces

^aSMC - Specializētās medicīnas centrs (diennakts tālrunis: 67337991);

^bP.Stradiņa KUS, Latvijas Kardioloģijas centrs; *Vērtē aortas komanda;

Saīsinājumi:

CTA – kompjutertomogrāfijas angiogrāfija; EhoKG – ehokardiogrāfija; KG – koronarogrāfija; KSS – koronāra sirds slimība; MMH - mazmolekulārais heparīns; NH - nefrakcionētais heparīns;

1. Pamatinformācija

Šis klīniskais ceļš ir strukturēts multidisciplinārs veselības aprūpes organizēšanas plāns pacientiem ar sāpēm krūtīs un neapstiprinātu KSS diagnozi, iespējamu torakālās aortas disekciju. Tas satur definētus mērķus, darbību pēctecību un sadarbības koordināciju starp dažāda līmeņa veselības aprūpes speciālistiem, ārstniecības iestādēm.

Klīniskais ceļš sākas Neatliekamās medicīniskās palīdzības dienesta etapā vai slimnīcas Neatliekamās medicīnas centra etapā.

2. Aortas komanda.

Aortas loka patoloģiju gadījumā no diagnozes uzstādīšanas brīža, izvēloties piemērotāko ārstēšanas taktiku kā arī veicot pacientu apsekošanu pēc ārstēšanas, nepieciešams iesaistīt “Aortas komandu”, kuras pamatu veido sirds ķirurgi un asinsvadu ķirurgi, un papildina anesteziologi, kardiologi, radiologi, ģenētiķi un jebkurš cits individuālā gadījumā nepieciešamais speciālists.

3. Shēmas lauku skaidrojumi:

Shēmas lauku skaidrojumi meklējami algoritmā: **Pacients ar aizdomām par krūšu kurvja aortas patoloģiju.**

Sadalās:

1. Ievads.
2. Krūšu kurvja aortas patoloģijas diagnostika.
3. Aortas komanda.
4. Akūts aortas sindroms.

4. Pacienta virzība.

Pacienta virzība sākas Neatliekamās medicīniskās palīdzības dienesta etapā vai slimnīcas Neatliekamās medicīnas centra etapā. Atrodoties vai nonākot stacionārā tiek piesaistīts sirds ķirurgs un tiek veidota “Aortas komandu”, kuras pamatu veido sirds ķirurgi un asinsvadu ķirurgi, un papildina anesteziologi, kardiologi, radiologi, ģenētiķi un jebkurš cits individuālā gadījumā nepieciešamais speciālists.

Visi pakalpojumi ir valsts apmaksāti ar pacienta līdzmaksājumu.

5. Atsauces

1. 2014 ESC Guidelines on the diagnosis and treatment of aortic diseases.
2. 2017 ESC/EACTS Guidelines for the management of valvular heart disease.
3. 2019 Current options and recommendations for the treatment of thoracic aortic pathologies involving the aortic arch: an expert consensus document of the European Association for Cardio-Thoracic surgery (EACTS) and the European Society for Vascular Surgery (ESVS).
4. Ekspertu viedoklis.