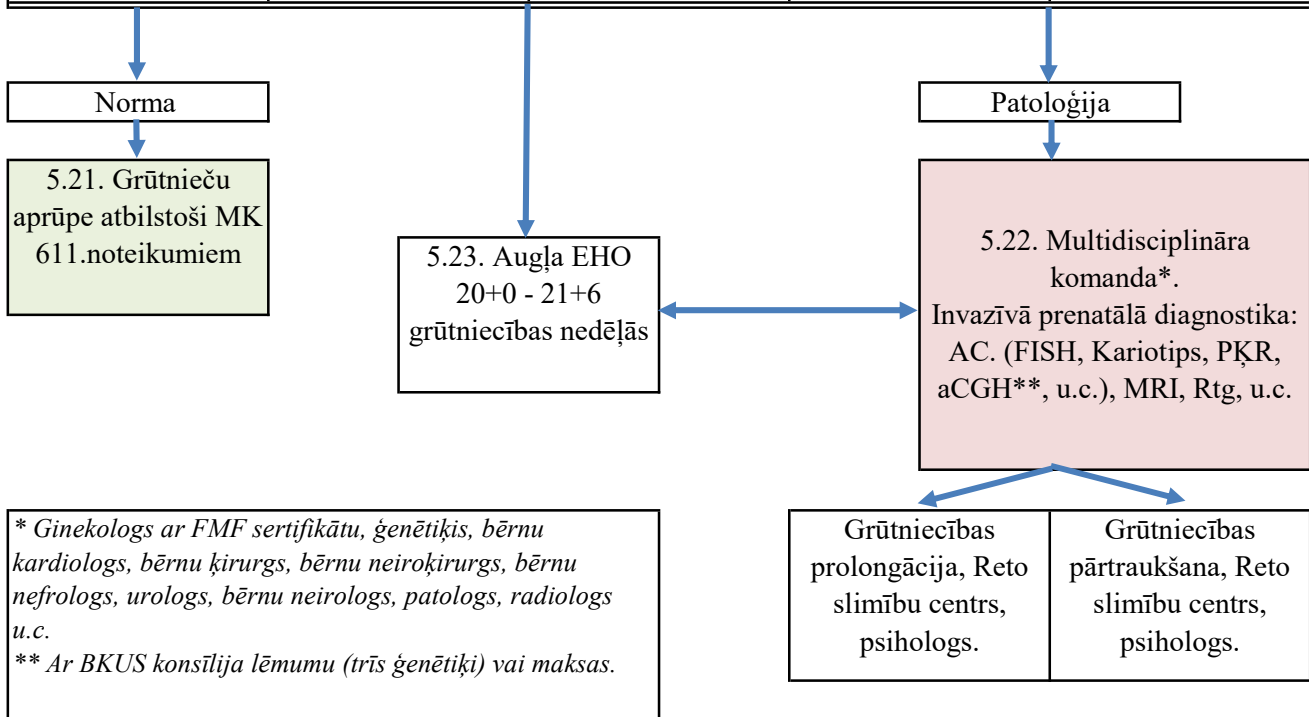
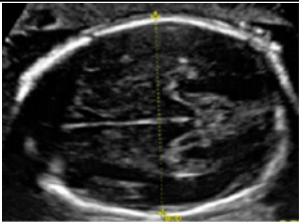
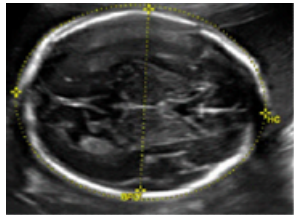





Klīniskais ceļš. Augļa anatomijas US skrīnings II trimestrī.

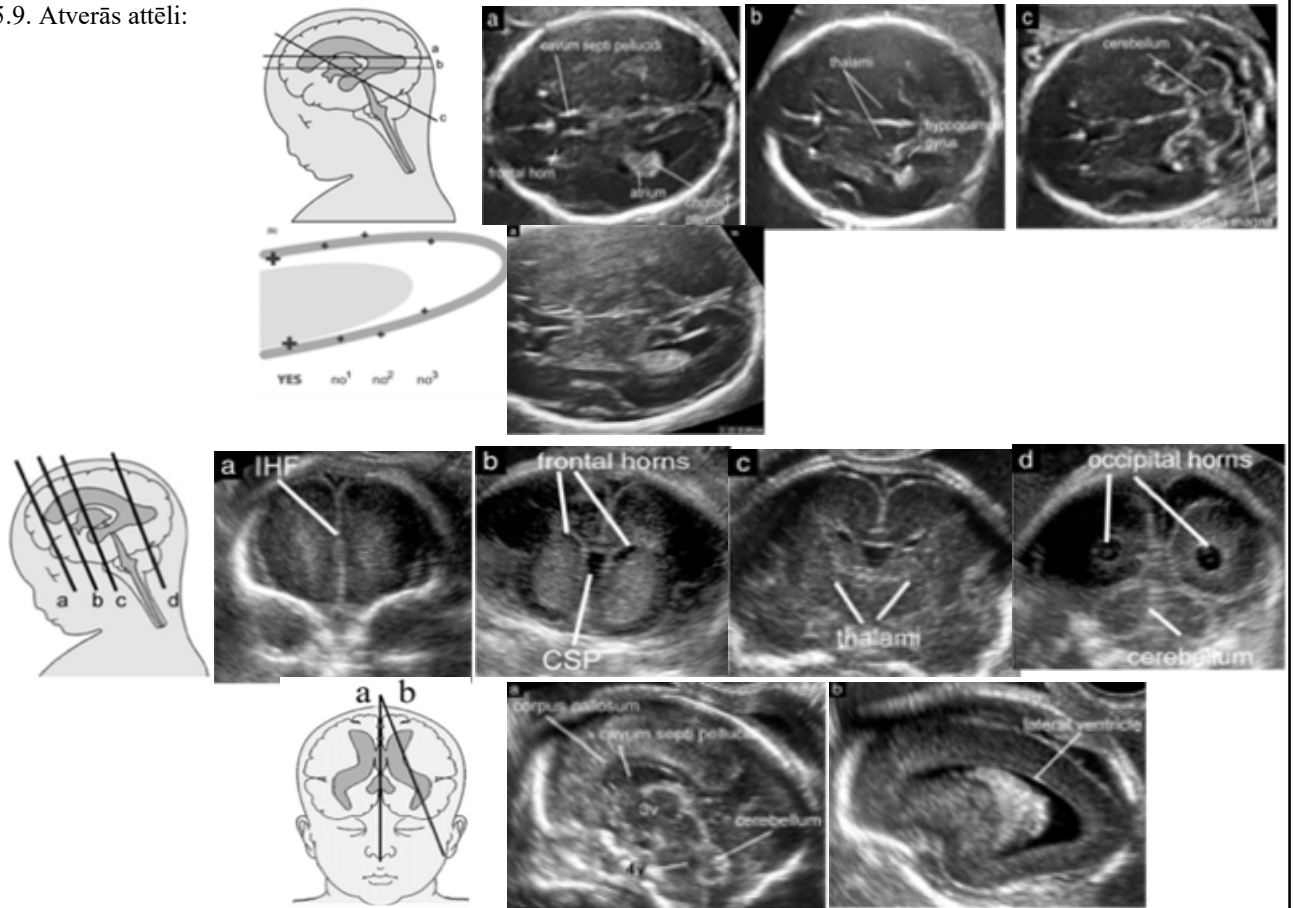
5. I Augļa biometrija un labsajūta				
5.1. Biparietalais diametrs (BPD)	5.2. Galvas apkārtmērs (HC)	5.3. Vēdera apkārtmērs (AC)	5.4. Augšstilba garums (FL)	5.5. Augšdelma garums (HL)
5.6. Augļa ūdeņu daudzums (AFI, DVP)	5.7. Augļa kustības	5.8. Paredzamais augļa svars		
5. II Anatomiskās struktūras				
5.9. Galva: galvaskauss, cavum cepti pellucidi, corpus callosum, sulcus silviae, falx cerebri, thalamus, smadzeņu vēderiņi, smadzenītes, cisterna magna, skausta kroka.		5.10. Seja: abas orbītas ar lēcām, sejas profils, deguna kauls, mute, intakta augšējā lūpa, alveolārais loks.	5.11. Kakls: nav patoloģisko masu (t.sk. cistiskā higroma).	5.12. Krūšu kurvī: normāla krūšu kurvja un plaušu forma un izmērs.
5.13. Sirds: ritmiska sirdsdarbība, normāla sirds četru kameru plakne, labās un kreisās puses izplūdes trakti, trīs asinsvadu plakne, aortas loks.		5.14. Vēders: pildīts kuņģis normālā pozīcijā, umbilikālās vēnas īsa intrahepātiskā daļa, urīnpūslis, nieres, nabas saites piestiprināšanas vieta, asinsvadi nabas saitē, zarnas.		5.15. Mugurkauls: skriemeļi, intakta āda visa mugurkaula garumā.
5.16. Ekstremitātes: abas rokas un plaukstas, kājas un pēdas, normālā pozīcijā.	5.7. Placenta: atrašanās vieta, attālums no dzemdes kakla iekšējās mutes, papildus daivas.	5.18. Nabas saite: trīs asinsvadi.	5.19. Dzimūmorgāni: normāli veidoti.	5.20. Dzemdes kakls: garums, atvērums



<p>Augļa EHO - augļa ehokardiogrāfija FMF - Feral Medicine Foundation BKUS - Bērnu klīniskā universitātes slimnīca AC - amniocentēze PKR - polimerāzes ķēdes reakcija aCGH - salīdzinošā genoma hibridizācija MRI - magnētiskās rezonanses izmeklēšana Rtg - rentgens</p>	<p>BPD - biparietal diameter HC - head circumference AC - abdominal circumference FL - <i>femur</i> length HL - <i>humerus</i> length AFI - amniotic fluid index (augļaūdeņu indekss) DVP - deepest volume pocket</p>
--	--

Koks dziļumā, atbilstoši numerācijai:	
5.1. Atverās attēls:	
5.2. Atverās attēls:	
5.3. Atverās attēls:	
5.4. Atverās attēls:	
5.5. Atverās attēls:	

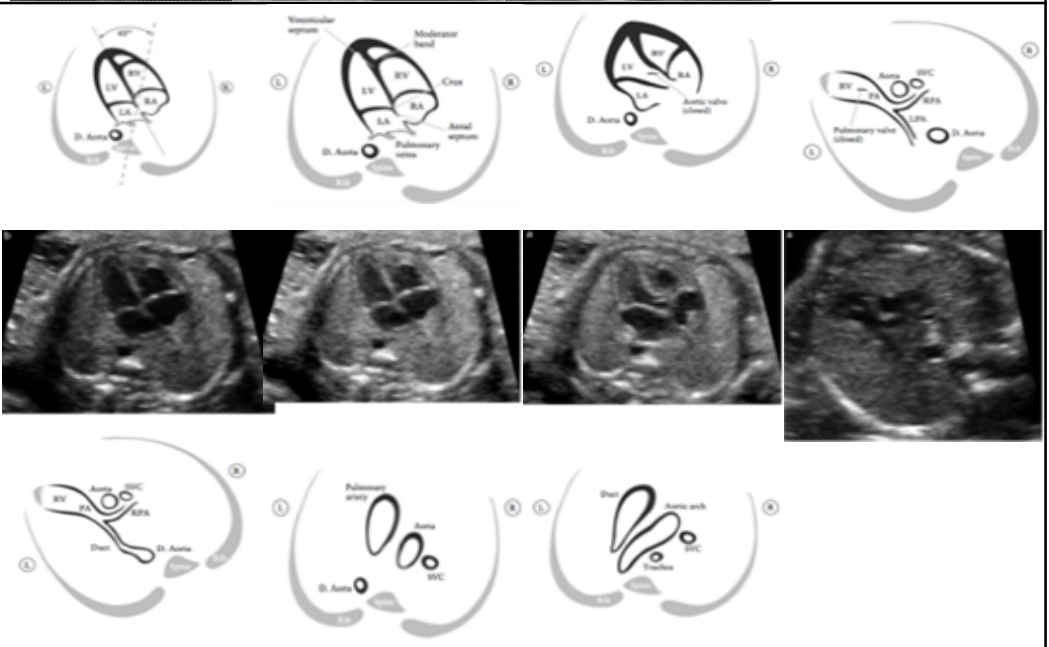
5.9. Atverās attēli:



5.10. Atverās attēli:

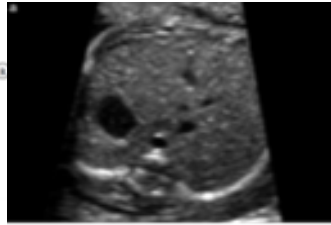
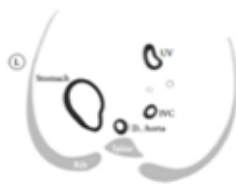


5.14.

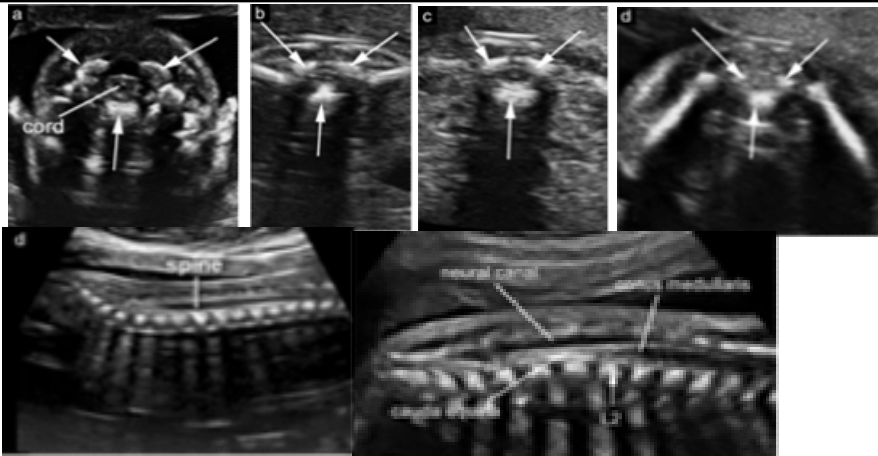




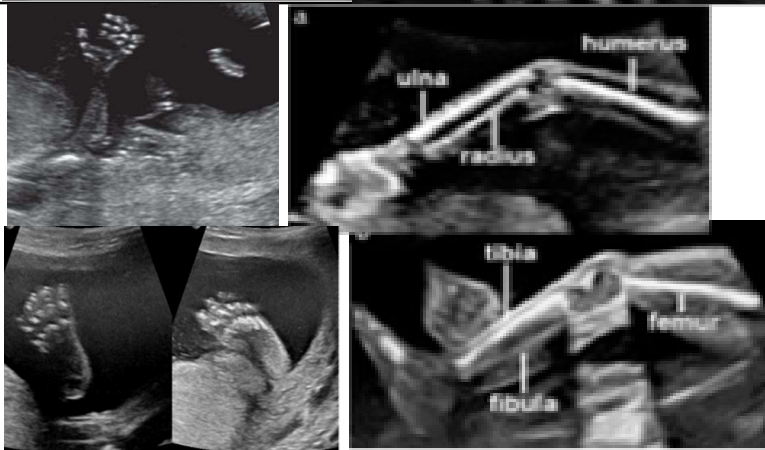
5.14. Atverās attēli:



5.15. Atverās attēli:



5.16. Atverās attēli:



5.17. Atverās attēls:



5.20. Atverās attēls:



5.21. Atverās saite uz MK 611.noteikumiem 1.pielikumu. Pieejams internetā: <https://likumi.lv/doc.php?id=140695>).

5.23. Atverās Pielikums Nr. 3. Augsta riska grūtniecība iedzimtai augļa sirdskaitei

Saistītie dokumenti:

- Klīniskais ceļš. Augļa hromosomālās patoloģijas skrīnings II trimestrī
- Klīniskais algoritms. Hromosomālo patoloģiju un augļa anatomijas skrīnings 2. trimestrī (zema riska grūtniecība)
- Klīniskais algoritms. Hromosomālo patoloģiju un augļa anatomijas skrīnings 2. trimestrī (augsta riska grūtniecība)

