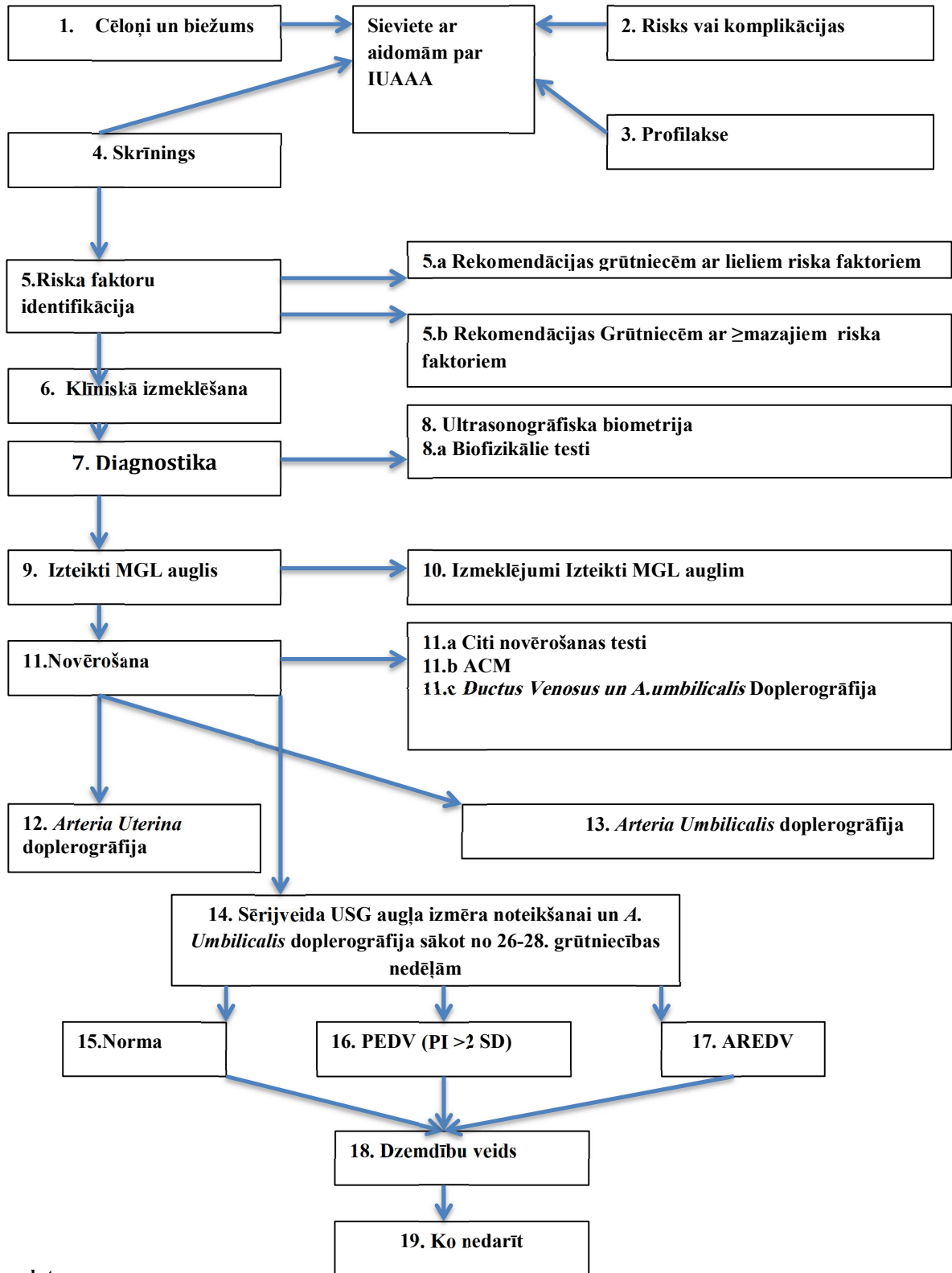


“Intrauterīnas augļa augšanas aizture”

Shēma attiecas uz klīnisko algoritmu “Intrauterīnas augļa augšanas aizture”



Saīsinājumu saraksts

ACM- *Arteria Cerebri Media*

AREDV -iztrūkstoša/reversa beigu distoliska plūsma –(angl. -*Absent/Reverse End Diastolic Velocity*)

IUAAA- Intrauterīnas augļa augšanas aizture

MGL- mazs grūtniecības laikam

PEDV -pozitīva beigu diastoliska plūsma

PI- pulsatilitātes indekss